

Ausgabe März/April 2007

Porsche Times

Porsche Zentrum Hannover



Please follow me

Reifenwechsel-Festival

Zukunft

Momentum.

Die neuen

Cayenne Modelle.

Inhalt

PZ Hannover Special

Seite 2/3 Auf der Rennstrecke geboren.

PZ Hannover

Seite 4 Please follow me.
Reifenwechsel-Festival.

Neues von Porsche

Seite 5 Die neuen Cayenne Modelle sind da.
Seite 6 Spitzensportler mit Vorbildfunktion.
Seite 7 Neu: die Sporttaste.
Seite 8 Alltagstauglichkeit und Sicherheit.

PZ Hannover

Seite 9 Moderner und kundenfreundlicher.
So sieht die Zukunft aus.

PZ Hannover Occasions

Seite 10 Wieder zu haben.
Die Gebrauchtwagen-Angebote des Porsche Zentrum Hannover.

Impressum

Porsche Times erscheint beim Porsche Zentrum Hannover
Sportwagenzentrum Petermax Müller GmbH & Co. KG,
Podbielskistraße 117 · 30177 Hannover · Fon 0511/39 900-0 · Fax 0511/39 900-369
www.porsche-hannover.de · eMail: info@porsche-hannover.de
Auflage: 1.800 Stück
Redaktionsanschrift: Sandmann & Sandmann · Siegesstraße 14 · 30175 Hannover
www.sandmannundsandmann.de · eMail: info@sandmannundsandmann.de
Für unverlangt eingesandte Fotos und Manuskripte wird keine Haftung übernommen.

Auf der Renn- strecke geboren. Der neue 911 GT3 RS.

Über 50 Jahre Porsche Motorsport, mehr als 28.000 Siege – eine erfolgreiche Geschichte, die seit dem ersten Rennen vor allem 2 Gründe hat: innovative Technik und das Wissen der Ingenieure, daß diese Technik immer den Fahrer und seine jeweiligen Bedürfnisse im Fokus haben muß. Jetzt setzt Porsche die Geschichte fort – mit dem neuen 911 GT3 RS.

Hohe Leistung, extrem niedriges Gewicht – diese magische Formel läßt Rennsportherzen seit jeher höher schlagen. Der neue 911 GT3 RS dürfte in dieser Hinsicht veritables Herzrasen verursachen: Mit reinrassiger Motorsporttechnologie, konsequentem Leichtbau und perfekt abgestimmten Komponenten sorgt er für eine außergewöhnliche Performance. Angetrieben wird der Technologieträger von einem 3,6-Liter 6-Zylinder-Boxermotor mit 305 kW (415 PS) bei 7.600 1/min. Das Hochdrehzahlkonzept des Motors sorgt für eine Maximaldrehzahl von 8.400 1/min. Das maximale Drehmoment: 405 Nm liegt bei 5.500 1/min. In nur 4,2 s von 0 auf 100 km/h und eine Höchstgeschwindigkeit von 310 km/h. Das Einmassenschwungrad steigert die Hochlaufdynamik des Motors spürbar: Vor allem in den ersten 3 Gängen dreht der Motor noch dynamischer bis an die

Editorial



Fahrspaß pur, ein außergewöhnliches Maß an Sicherheit und Perfektion sowie volle Alltagstauglichkeit bei hohem Komfort, das sind die herausragenden Eigenschaften der Porsche Sportwagenfamilie. Der 911 – eine Erfolgsstory ohne Beispiel. Der Boxster – ein begeisternder Roadster. Das „Raubtier“ Cayman – in der Beliebtheitskala ganz oben. Und die neuen Cayenne Modelle, die absoluten Spitzensportler unter den SUVs dieser Welt. In naher Zukunft kommt die vierte Baureihe dazu. Der vielversprechende Name: Panamera. Ein elegantes und leistungsstarkes 4-türiges Sportcoupé, mit dem Porsche den Gran Turismo neu interpretieren wird.

Bis diese Neuentwicklung die Straßen erobert, sind auch wir soweit. Mit dem Neu- und Umbau unseres Porsche Zentrum Hannover in der Podbielskistraße 117. Moderner, kundenfreundlicher, im Porsche typischen Erscheinungsbild. Von innen und von außen. Lassen Sie sich überraschen. Einen ersten Einblick erhalten Sie in dieser Porsche Times auf Seite 9.

Ihr Dirk Strohmeier, Geschäftsführer



Maximaldrehzahl von 8.400 1/min – ein entscheidender Vorteil auf kurvenreichen Rundstrecken.

Kompromißlos verhält sich der neue 911 GT3 RS auch in puncto Sicherheit: Gelochte und innenbelüftete 380 mm große Bremsscheiben – auf Wunsch ist die Porsche Ceramic Composite Brake (PCCB) erhältlich – eine um 34 mm breitere Spur und straßenzugelassene Sportreifen sorgen für beste Traktion und nochmals erhöhte Querdynamik. Auch bei der Optik fährt der neue 911 GT3 RS vorneweg. Dennoch dient jedes Detail in erster Linie der Performance: Eine Anspoilerung an der Bugspoilerlippe erhöht den Anpreßdruck – für nochmals mehr Abtrieb vorne. Das Design des verstellbaren Heckflügels ist an die 911

GT3 Cup Fahrzeuge angelehnt.

Serienmäßig im Fahrzeuginneren: das Clubsportpaket. Der mit der Karosserie verschraubte hintere Überrollkäfig sorgt für zusätzlichen Schutz. Die Leichtbauschalensitze aus Kohlefaser bieten hervorragenden Seitenhalt. Schalt- und Handbremshebel sind mit griffigem Alcantara bezogen, der Lenkradkranz ebenso. Auf ihm befindet sich zusätzlich eine 12-Uhr-Markierung. Sie dient dem Fahrer als Orientierungspunkt für die Stellung der Vorderräder.

Im 911 GT3 RS ist eben jedes Detail auf Performance abgestimmt. Ein Sportwagen für den Alltag – insbesondere für den auf der Rundstrecke.

CO₂-Emissionen: 307 g/km (kombiniert)
Verbrauch (Liter/100 km): innerstädtisch 19,8
außerstädtisch 8,9
kombiniert 12,8

Please follow me.

Seit Dezember des vergangenen Jahres hat der Hannover Airport das wohl schnellste Follow-me-Fahrzeug der Welt: einen Porsche Cayman S mit Tiptronic-Getriebe. In den Signalfarben schwarz/gelb.

Dieses Fahrzeug wird auf dem Vorfeld des Airport Hannover eingesetzt und geleitet die Maschinen sicher von und zu den Start- und Landebahnen. Die exzellenten Beschleunigungswerte sind dort ein echter Vorteil für eine schnelle und reibungslose Abfertigung.

Und wie auffällig solch ein Porsche im Follow-me-Kleid ist, zeigen tagtäglich die begeisterten Reaktionen von Piloten, Flughafenpersonal und Passagieren. Durch die Kooperation mit dem Porsche Zentrum Hannover ist der Einsatz des Cayman S für den Hannover Airport mög-



Dirk Strohmeier, Geschäftsführer des Porsche Zentrum Hannover, bei der Übergabe des wohl schnellsten Follow-Me der Welt an den Airport-Geschäftsführer Dr. Raoul Hille.

lich geworden. Als VIP-Shuttle und Promotionsfahrzeug für viele Veranstaltungen wird der schnelle Porsche eingesetzt und wirbt für den Flughafen und das Porsche Zentrum Hannover gleichermaßen. Eine Werbemaßnahme, die den jährlich 5,7 Millionen Fluggästen des Airport Hannover sicherlich positiv auffallen wird.



Regisseur Sönke Wortmann war einer der ersten Gäste im VIP-Shuttle des Airport.



Reifenwechsel-Festival.

Es war ein Versuch, jetzt könnte es zur ständigen Einrichtung im Porsche Zentrum Hannover werden: Das Reifenwechsel-Festival zum Winteranfang. An zwei Samstagen im November nutzten viele Kunden die Möglichkeit, ihren Porsche winterfest machen zu lassen. Alle Monteure waren an beiden Samstagen ausschließlich mit diesen Arbeiten beschäftigt, wechselten Sommerreifen gegen Winterreifen aus, überprüften wichtige Funktionen an den Fahrzeugen und machten sie für den Winter fit. Viele Kunden machten von diesem

Angebot Gebrauch und nutzten ihren Besuch dazu, miteinander zu kommunizieren und Erfahrungen rund um die Porsche Sportwagen auszutauschen. Während ihr Porsche in der Werkstatt betreut wurde, ließen sie sich ein kräftiges Frühstück schmecken. Ein aufgebaut Buffet bot reiche Auswahl an Speisen und Getränken. Ein Koch bereitete auf Wunsch kleine Delikatessen zu. Pianomusik sorgte außerdem für eine entspannte Stimmung unter den Gästen und der Wunsch nach einer Wiederholung war deutlich zu vernehmen.



Momentum. Die neuen Cayenne Modelle.

Er kam, sah und siegte: Der Porsche Cayenne hat sich sofort nach seinem Erscheinen im Herbst 2002 einen Platz in den Herzen der Porsche Familie erobert. Höchste Zeit, ihn dafür zu belohnen. Mit einem noch dynamischeren Äußeren. Mit noch kraftvolleren und dabei sparsameren Motoren. Mit noch mehr aktiver und passiver Sicherheit. Die neuen Cayenne Modelle sind da – steigen Sie ein.

Momentum. Der Begriff steht für den Vorwärtsdrang eines Körpers. Im Sport für den eines Athleten oder eines ganzen Teams. Ein Gedanke, der Porsche Ingenieure schon immer fasziniert hat – weil es sie von jeher nach vorne drängt.

Diese Kraft haben sie genutzt – für den neuen Cayenne, Cayenne S und Cayenne Turbo.

Nähert man sich dem „Neuen“ aus der Entfernung, gibt es einen faszinierenden Moment: Zunächst erfaßt das Auge eine wohlbekannte, attraktive Silhouette. Dann, plötzlich, blickt man in ein völlig neues Gesicht. Die Bugpartie der neuen Cayenne Modelle wurde komplett überarbeitet. Für prägnante Ästhetik und noch mehr Funktionalität. Neugestaltete Lufteinlässe sorgen für mehr Kühlluft – wobei der mittlere Lufteinlaß beim Cayenne Turbo im Vergleich zu den anderen Modellen deutlich größer ausgeprägt ist. In den beiden äußeren Lufteinlässen sind Leuchteinheiten mit integrierten

Blinkern und Begrenzungsleuchten untergebracht. Die Kotflügel wurden stärker konturiert.

Ebenfalls neu: Die Hauptscheinwerfer – beim Cayenne Turbo serienmäßig mit dynamischem Kurvenlicht – betonen durch ihre flache Grundform den athletischen Auftritt der neuen Cayenne Modelle. Auch das weiter optimierte Heck wirkt dynamisch – von der Abgasanlage über die Heckleuchten mit LED-Technologie. Der c_w -Wert konnte von 0,39 auf 0,35 gesenkt werden. Für einen kraftvollen Abschluß sorgen das Heckunterteil in Diffusor-Optik sowie der neu gestaltete Dachspoiler. Ergebnis aller Optimierungsmaßnahmen: Bereits im Stand entwickeln die neuen Cayenne Modelle jede Menge Momentum.

Spitzensportler mit Vorbildfunktion.

Es stand von Anfang an außer Frage: Die neuen Cayenne Modelle sollten wieder echte Porsche werden. Bestimmt für die Straße. Bei größtmöglicher Offroad-Tauglichkeit. Genau wie ihre Vorgänger. Das Lastenheft war gefüllt mit Anforderungen, die gegensätzlicher nicht sein könnten: Leistung erhöhen, Verbrauch senken, Sicherheit steigern. Und dabei den Fahrspaß weiter erhöhen. Keine leichte Aufgabe, vor allem wenn man weiß, daß Porsche Ingenieure von Kompromissen nicht viel halten. Aber die Aufgabe wurde exzellent gelöst: Mission erfüllt.

Mehr Leistung bei gleichzeitig weniger Verbrauch? Alles eine Frage der Technik:

In den neuen Cayenne Modellen kommen gewichtsreduzierte Motoren zum Einsatz, die erstmals über eine Benzindirekteinspritzung (DFI) verfügen. Dabei wird der Kraftstoff mit Hochdruck direkt und millisekundengenau dosiert über elektromagnetisch betätigte Einspritzventile in den Brennraum eingespritzt.

Für den nötigen Druck von bis zu 120 bar sorgt eine Hochdruckpumpe. Strahl- und Kegelwinkel der Einspritzung sind bezüglich Drehmoment, Leistung und Emission optimiert. Geregelt wird die Einspritzung je nach benötigter Leistung durch das elektronische Motormanagement. Dieses steuert das richtige Gemisch aus Luft und Kraftstoff – für eine optimale Leistungsausbeute.

Das Ergebnis: Weniger Verbrauch trotz größerem Hubraum und gesteigerter Leistung. Den neuen Cayenne treibt ein 3,6-Liter V6-Zylinder-Saugmotor mit DFI und beidseitig variabler Nockenwellenverstellung an. 213 kW (290 PS) und ein maximales Drehmoment von 385 Nm sorgen für ordentlichen Antritt: 8,1 s (8,5 s mit Tiptronic S) von 0 auf 100 km/h. Der Cayenne S besitzt einen 4,8-Liter V8-Zylinder-Saugmotor mit DFI und VarioCam Plus. Er entwickelt 283 kW (385 PS) sowie ein Drehmoment von 500 Nm. Der Cayenne Turbo wird angetrieben von einem 4,8-Liter V8-Zylinder-Biturbo-Motor mit DFI und VarioCam Plus. Er entwickelt 368 kW (500 PS) und liefert ein Drehmoment von 700 Nm.



Technische Daten	Cayenne Turbo	Cayenne	Cayenne S
Motor	V8-Zylinder-Biturbo-Motor	V6-Zylinder-Saugmotor	V8-Zylinder-Saugmotor
Hubraum	4.806 cm ³	3.598 cm ³	4.806 cm ³
Leistung	368 kW (500 PS) bei 6.000 1/min	213 kW (290 PS) bei 6.200 1/min	283 kW (385 PS) bei 6.200 1/min
Maximales Drehmoment	700 Nm bei 2.250 – 4.500 1/min	385 Nm bei 3.000 1/min	500 Nm bei 3.500 1/min
0 – 100 km/h	5,1 s**	8,1 s* / 8,5 s**	6,6 s* / 6,8 s**
Höchstgeschwindigkeit	275 km/h**	227 km/h* / 227 km/h**	252 km/h* / 250 km/h**
Verbrauch innerstädtisch (l/100 km) ¹⁾	22,5**	18,5* / 18,3**	22,1* / 20,3**
Verbrauch außerstädtisch (l/100 km) ¹⁾	10,5**	9,7* / 9,8**	10,7* / 9,9**
Verbrauch gesamt (l/100 km) ¹⁾	14,9**	12,9* / 12,9**	14,9* / 13,7**
CO ₂ -Emission (g/km) ¹⁾	358**	310* / 310**	358* / 329**

*6-Gang-Schaltgetriebe. **Tiptronic S. ¹⁾Vorläufige Werte nach 80/1268/EWG, bei Drucklegung lagen keine amtlich geprüften Werte vor.



Auf Knopfdruck: Sport.

Neu in allen Cayenne Modellen: die Sporttaste. Wird sie gedrückt, reagiert der Motor noch bissiger, und der Drehzahlsteller wird hart eingestellt. Auch weitere Antriebs- und Fahrwerkskomponenten – von der Tiptronic S bis zu PASM – werden dynamischer abgestimmt. Für ein noch sportlicheres und direkteres Fahrerlebnis.

Die Sporttaste erlaubt die Wahl zwischen einer komfort- und einer sportbetonten Abstimmung des Fahrzeugs. Wird sie aktiviert, steuert das elektronische Motormanagement das Triebwerk noch bissiger. Das Gaspedal spricht schneller an, die Motordynamik wird noch unmittelbarer. Doch damit nicht genug: Bei der Tiptronic S erfolgt das Hochschalten später und das Zurückschalten früher. Verfügt der Cayenne zudem über PASM

bzw. PDCC, werden auch diese in den Sportmodus versetzt.

Um die beeindruckende Leistung der neuen Cayenne Modelle perfekt auf den Untergrund zu bringen, wurden alle relevanten Fahrwerkskomponenten neu abgestimmt. Zum Beispiel das Porsche Traction Management (PTM): Es verteilt das Motormoment aktiv dorthin, wo es am besten wirkt. PTM besteht aus einem intelligenten permanenten Allradantrieb, der im Grundmodus 62% der Motorkraft auf die Hinterräder und 38% auf die Vorderräder verteilt. Für schwierigsten Geländeeinsatz ist die Längssperre zu 100% sperrbar. Weitere wichtige Funktionen sind ein Reduktionsgetriebe (Low Range), ein automatisches Bremsdifferential sowie eine Antriebsschlupfregelung. Für schwieriges Gelände ist zudem optional ein Offroad-Technik-Paket erhältlich. Auch das Porsche Active

Suspension Management (PASM) wurde weiter optimiert. Das System zur elektronischen Verstellung der Stoßdämpfer regelt aktiv und kontinuierlich die Dämpferkraft. Abhängig von Fahrbahnzustand und Fahrweise. Und abhängig vom gewählten Programm „Komfort“, „Normal“ oder „Sport“. Darüber hinaus verfügt der Cayenne Turbo serienmäßig über eine Luftfederung mit Niveauregulierung und Höhenverstellung. Sie sorgt für eine konstante Fahrzeuglage in jedem Beladungszustand und erlaubt die manuelle Einstellung der Bodenfreiheit. Und mit dem auf Wunsch für alle Cayenne Modelle erhältlichen System zur Wankstabilisierung Porsche Dynamic Chassis Control (PDCC), werden Seitenneigungen bei Lastwechseln schon beim Entstehen verhindert. Das bedeutet: eine bessere Fahrperformance, mehr Komfort – und mehr Fahrspaß.



Sichern Sie sich einen komfortablen Vorsprung – auch in Sachen Sicherheit.

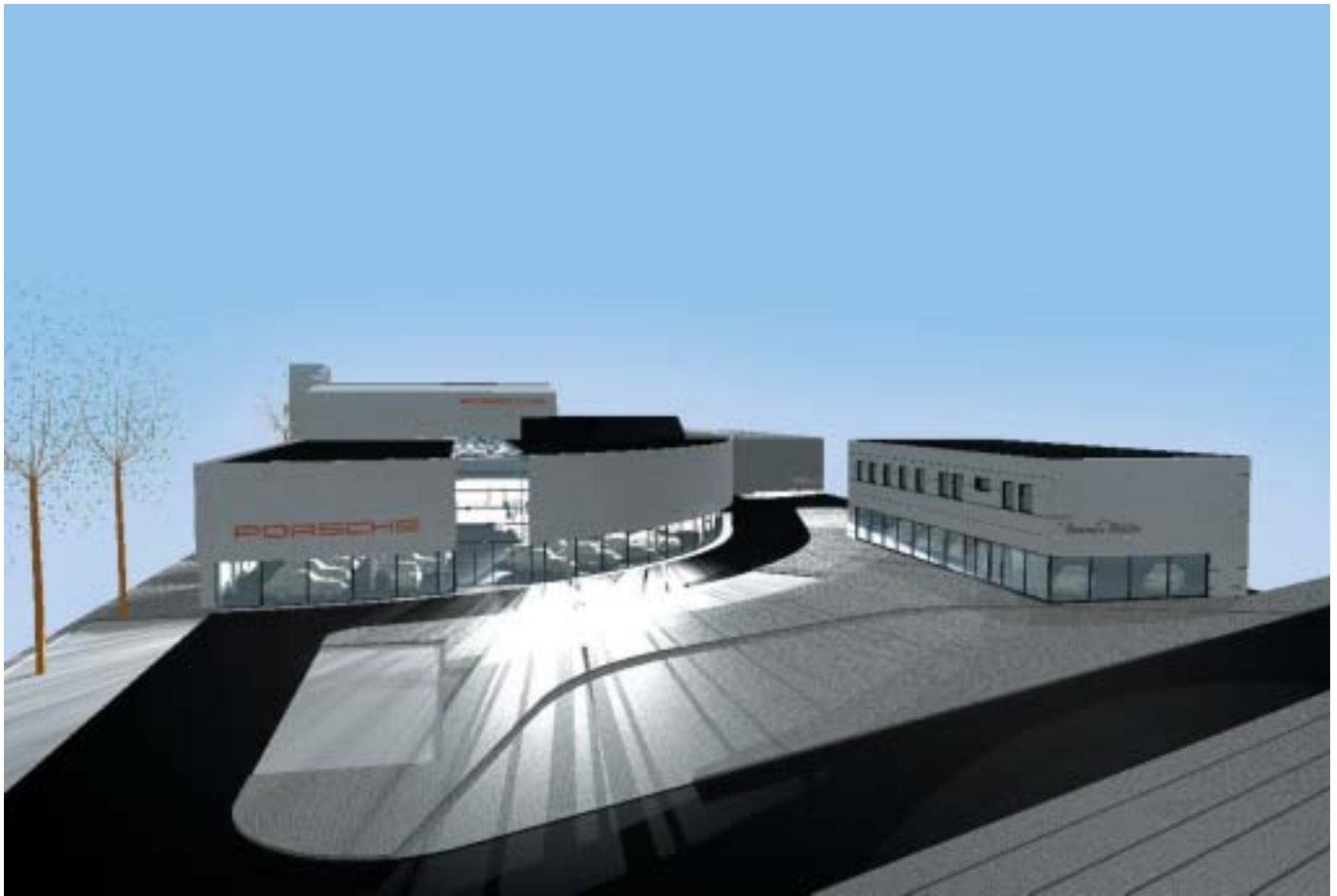
Nicht allein die Fahrdynamik zeichnet die Cayenne Modelle aus. Auch in punkto Alltagstauglichkeit und Sicherheit sind die Leistungen mehr als überzeugend.

Beim neuen Cayenne sind nicht nur die Leistungsdaten typisch Porsche, sondern auch das Sicherheitsniveau. Die Bremsanlage mit innenbelüfteten Bremsscheiben sorgt für souveräne Verzögerungen – auch bei hoher Last, beispielsweise bei Fahrten mit Anhänger. Ebenfalls serienmäßig: das weiterentwickelte Porsche Stability Management (PSM), welches das Fahrzeug bzw. das Gespann im fahrdynamischen Grenzbereich stabilisiert. Das PDCC (Porsche Dynamic Chassis Control) ist ein System zur aktiven Wank-

stabilisierung, das die Seitenneigung des Fahrzeugs während der Kurvenfahrt schon im Ansatz registriert und deutlich reduziert. Dadurch wird während der Fahrt eine ausgesprochen hohe querdynamische Fahrzeugstabilität (Karosserieruhe) erreicht.

Das Raumangebot ist und bleibt, was es schon immer war: großzügig. Für Fahrer, Beifahrer und Fondpassagiere. Und für ihr Gepäck. 540 Liter (nach VDA) faßt der Gepäckraum und nimmt damit problemlos 4 Koffer auf. Wird die geteilte Rücksitzbank komplett umgeklappt, erweitert sich das Raumangebot auf bis zu 1.770 Liter. Über die optional erhältliche elektrische Heckklappe läßt sich der Cayenne nun noch einfacher beladen. Die Gesamtzu-

ladung beträgt beim neuen Cayenne bis zu 785 kg, beim neuen Cayenne S bis zu 855 kg und beim neuen Cayenne Turbo bis zu 725 kg. Selbst mit einer Anhängelast von bis zu 3.500 kg (bei gebremstem Anhänger und einer maximalen Stützlast von 140 kg) bewegen sich die Cayenne Modelle mühelos vorwärts: Alle Cayenne Modelle sind für eine elektrisch ausfahrbare oder eine manuell abnehmbare Anhängenzugvorrichtung vorgerüstet. Die neuen Cayenne Modelle transportieren eben mehr als nur Sportlichkeit. Für Porsche gelten schließlich besonders hohe Maßstäbe. Bei Dynamik, Agilität, Sicherheit, Komfort und Alltagstauglichkeit. Und beim Fahrspaß. Bei den Cayenne Modellen auf jedem Terrain. Überzeugen Sie sich selbst. Jetzt in Ihrem Porsche Zentrum.



So sieht die Zukunft aus. Das neue Porsche Zentrum Hannover.

Auf einer neuen Ausstellungsfläche von 1.025 qm und 340 qm Galeriefäche im 1. Obergeschoss wird eine neue Erlebniswelt rund um die Porsche Sportwagen, mit integrierten Bereichen für Lifestyle, Mode und Accessoires entstehen.

Auch der Kundendienstbereich wird nach den neuesten Standards auf einer Fläche von 400 qm völlig umgestaltet, der Ausstellungs- und Kundendienstbereich vollklimatisiert.

Ein neuer Informationsbereich mit integrierter Cafeteria zwischen Kundendienst- und Ausstellungsflächen wird zum zentralen Anlaufpunkt.

Der neue repräsentative Eingangsbereich stimmt die Besucher auf die exklusiven Sportwagen ein. Zusätzliche Stellplätze für Kundenfahrzeuge und eine neue Grundstückszufahrt werden in Zukunft für noch mehr Kundenfreundlichkeit sorgen.



PORSCHE

Porsche Zentrum Hannover

Sportwagenzentrum
Petermax Müller GmbH & Co. KG
Podbielskistraße 117
30177 Hannover
Fon 0511/39 90 0-0
Fax 0511/39 90 0-3 69
www.porsche-hannover.de

Wieder zu haben.



1

Das komplette und tagesaktuelle Fahrzeugangebot finden Sie auf unserer Internetseite:
www.porsche-hannover.de

| 1 | 997 Carrera S Cabrio, EZ 09/06, 261 kW, 16.500 km, nachtblau-met., Leder seeblau, PCM-Paket, Mittelkonsole lackiert, adaptive Sportsitzanlage, 19-Zoll, Edelstahlrohre verchromt, Sitzheizung vo., Parkassistent hi., Sport Chrono Paket Plus, DVD-Navi, Bose Soundsystem etc.
Euro 99.800,-*



2

| 2 | 996 Coupé „40 Jahre 911“, EZ 12/03, 254 kW, 75.600 km, GT-silber-met., Naturleder dunkelgrau, PCM, Sportsitze, Werksleistungssteigerung 254 kW, Tempomat, Bose-Sound-System etc.
Euro 58.800,-*



3

| 3 | Cayman, EZ 07/06, 180 kW, 8.000 km, arctissilber-met., Teilleder schwarz, Sitzheizung li. + re., 19-Zoll, Sound Package Plus, Alarm, Klimaautom., Parkassistent etc.
Euro 50.900,-*



4

| 4 | Cayenne Tiptronic S, EZ 11/06, 184 kW, 6.500 km, kristallsilber-met., Teilleder schwarz, Bi-Xenon, Servotronic, Luftfederung, PCM, Klimaautom., elektr. Schiebedach etc.
Euro 56.500,-*



5

| 5 | 996 Turbo Cabrio Tiptronic, EZ 08/04, 309 kW, nachtblau-met., Lederausstattung metropolblau, PCM, Parkassistent hinten, Telefonmodul, Hardtop, Winterräder zus. etc.
Euro 91.800,-*



6

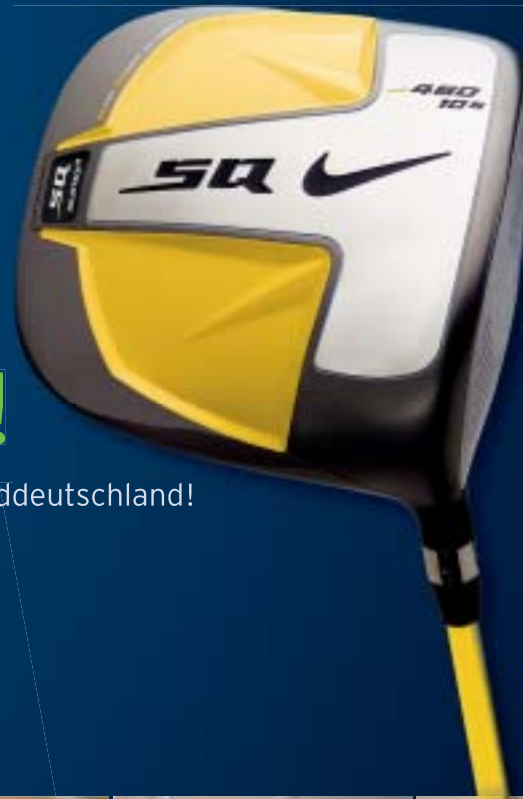
| 6 | Boxster, EZ 08/06, 180 kW, 10.900 km, schwarz, Teilleder sandbeige, Bi-Xenon, Sitzheizung, Tempomat, Alarm, Klimaautom., Sound Package Plus etc.,
Euro 46.900,-*



7

| 7 | 997 Carrera 4S Coupé, EZ 01/07, 261 kW, 8.000 km, basaltschwarz-met., Leder schwarz, Tiptronic S, 19-Zoll, Multifunktionslenkrad, elektr. Schiebedach, Sport Chrono Paket Plus, DVD-Navi etc.,
Euro 104.900,-*

... 6.000 Artikel am Lager ... alle führenden Marken ... Computeranalyse ... umfangreicher Service ... Griffmontage ...



Ganz nah!

Die Nr. 1 in Norddeutschland!



Shop + Service Center



... immer ein Volltreffer!

Bestellen online: www.all4golf.de



Golf Versand Hannover
Kugelfangtrift 6b
(Ecke Vahrenwalder Straße)
30179 Hannover
Tel. 05 11 - 85 65 55



**Porsche Zentrum Hannover.
Herzlich willkommen.**



PORSCHE

Porsche Zentrum Hannover

Sportwagenzentrum
Petermax Müller GmbH & Co. KG
Podbielskistraße 117
30177 Hannover
Fon 0511/39 90 0-0
Fax 0511/39 90 0-3 69
www.porsche-hannover.de