



**SPORTLICHKEIT:  
GESTEIGERT.**

**Der neue 911 GTS.**

Porsche 911 Carrera 4 GTS · Kraftstoffverbrauch (in l/100 km): innerorts 13,0–10,9 · außerorts 7,4–7,1 · kombiniert 9,5–8,5; CO<sub>2</sub>-Emissionen kombiniert 216–192 g/km



Für Ihren perfekten Saisonstart.  
Unsere Serviceangebote.

E|D|I|T|O|R|I|A|L

Sehr geehrte Damen und Herren,  
liebe Porsche Freunde,

endlich ist sie da: die neue Sportwagensaison. Wir freuen uns auf ausgedehnte Ausfahrten unter einem wolkenlosen Himmel und zahlreiche, spannende Facetten der Faszination Porsche. Auf den Seiten 8 und 9 finden Sie unsere aktuellen Veranstaltungen. Außerdem stellen wir Ihnen in dieser Ausgabe der Porsche Times einige Sportwagen vor, die mit atemberaubender Höchstleistung begeistern. Lassen Sie sich von Sportwagen begeistern, die die Erfolgsgeschichte des legendären 911 fortschreiben: der neue 911 Carrera GTS sowie der neue 911 GT3. Lernen Sie außerdem den neuen Panamera Turbo S E-Hybrid, die neuen Panamera Sport Turismo Modelle und die neuen Cayenne S Platinum Edition Modelle kennen.

Unser Porsche Frühjahr verspricht beeindruckend sportlich zu werden. So möchten wir Ihnen pünktlich zum Saisonstart auf Seite 14 unsere neuen Pflegevarianten für Ihren Porsche vorstellen. Ab Seite 25 finden Sie unsere aktuellen Neu- und Gebrauchtwagen. Und weil man bei Porsche großen Wert auf eine starke Verbindung legt, erfahren Sie auf Seite 24, wie Sie sich nicht nur mit Ihrem Fahrzeug, sondern auch mit der Außenwelt vernetzen.

Ich wünsche Ihnen einen guten Start in die neue Porsche Saison und würde mich freuen, Sie bald wieder bei uns im Porsche Zentrum Baden-Baden begrüßen zu dürfen.

Benjamin Groß  
Geschäftsführer Porsche Zentrum Baden-Baden



Erfahren Sie den stärksten Antrieb aller Zeiten.  
In der neuen Generation des Panamera.





**Turnier mit großer Historie.  
Porsche Tennis Grand Prix.**



**Inspirierend individuell.  
Porsche Exclusive & Tequipment.**



**Willensstärker denn je.  
Die neuen 911 GTS Modelle.**

## PORSCHE AKTUELL

- 04 Aus innerem Antrieb.**  
Die neuen 911 GTS Modelle.
- 05 Born in Flacht.**  
Der neue 911 GT3.
- 06 Verfeinert. Veredelt. Sportlich vollendet.**  
Die neuen Cayenne S Platinum Edition Modelle.
- 06 Mut verändert alles.**  
Der neue Panamera Turbo S E-Hybrid.
- 07 Mut als Antrieb.**  
Der neue Panamera Sport Turismo.
- 12 Poleposition.**  
Stilvoll-sportlich durchstarten: mit Porsche Driver's Selection.
- 18 Panamera. Höchstpersönlich.**  
Porsche Exclusive & Tequipment.
- 22 Präzision. Athletik. Kampfgeist.**  
40 Jahre Porsche Tennis Grand Prix.

## PORSCHE LIVE

- 08 2017 wird sportlich.**  
Unsere Eventhighlights.

## PORSCHE IM ZENTRUM

- 10 Mehr Raum für die Faszination Porsche.**  
Neueröffnung des Porsche Zentrum Baden-Baden.
- 14 In Bestform in die neue Saison.**  
Mit unseren Serviceangeboten fürs Frühjahr.
- 21 Mit Höchstleistung für Sie im Einsatz.**  
Unsere neuen Mitarbeiter.
- 25 Starten Sie durch: in eine sportliche Saison.**  
Mit unseren aktuellen Neuwagen.
- 26 Unsere Garantie für Frühlingsgefühle der Extraklasse.**  
Attraktive Porsche Gebrauchtwagen.
- 27 Der direkte Weg zu Ihrem Traumfahrzeug.**  
Entdecken Sie unsere Neu- und Gebrauchtwagen.

## PORSCHE CHRONIK

- 16 Vorfahren.**  
Wie Porsche mit Hilfe des virtuellen Fahrerplatzes neue Modelle entwickelt.

## PORSCHE ONLINE

- 20 Ihr Personal Trainer für die Rundstrecke.**  
Die Porsche Track Precision App.
- 24 Mehr Zeit fürs Wesentliche.**  
Mit Porsche Connect.

### Impressum

Porsche Times erscheint beim Porsche Zentrum Baden-Baden, Gerstenmaier Sportwagen Baden-Baden GmbH, Landstraße 75, 76547 Sinzheim, Tel.: +49 7221 9849-31, Fax: +49 7221 9849-50, E-Mail: info@porsche-baden-baden.de, www.porsche-baden-baden.de, Auflage: 2.480 Stück. Redaktionsanschrift: Porsche Zentrum Baden-Baden, Gerstenmaier Sportwagen Baden-Baden GmbH, Landstraße 75, 76547 Sinzheim.

Für unverlangt eingesandte Fotos und Manuskripte wird keine Haftung übernommen. Die Verantwortung für die redaktionellen Inhalte und Bilder dieser Ausgabe übernimmt das Porsche Zentrum. Ausgenommen davon sind die offiziellen Seiten der Porsche Deutschland GmbH.

Porsche 911 Carrera GTS Cabriolet - Kraftstoffverbrauch (in l/100 km): innerorts 12,9-10,8 · außerorts 7,3-7,0 · kombiniert 9,4-8,4; CO<sub>2</sub>-Emissionen kombiniert 214-190 g/km  
Porsche 911 GT3 - Kraftstoffverbrauch (in l/100 km): innerorts 19,7-19,4 · außerorts 8,8 · kombiniert 12,9-12,7; CO<sub>2</sub>-Emissionen kombiniert 290-288 g/km  
Porsche Panamera Turbo S E-Hybrid - Kraftstoffverbrauch (in l/100 km): kombiniert 2,9; CO<sub>2</sub>-Emissionen kombiniert 66 g/km; Stromverbrauch kombiniert 16,2 kWh/100 km


 ABGEDUNKELTE HECKLEUCHTEN

SCHWARZ GEHALTENER TARGA BÜGEL

SPORTDESIGN BUGTEIL

 20-ZOLL 911 TURBO S RAD  
 MIT ZENTRALVERSCHLUSS IN SCHWARZ (SEIDENGLANZ)

44 MM BREITERES HECK

# AUS INNEREM ANTRIEB.

## Die neuen 911 GTS Modelle.

Die Stimme im Kopf, die uns anfeuert. Der Ehrgeiz, alles zu geben. Der unstillbare Hunger nach mehr. Es ist genau dieser innere Antrieb, der sich in den neuen 911 GTS Modellen manifestiert. Sie sind gemacht für alle, die nie genug bekommen. Von Adrenalin. Von Fahrspaß. Von Anbremsen, Runterschalten, Einlenken, Lenkradfreigeben, Gasgeben.

**GTS.** Das sind drei Buchstaben, die 1963 zum ersten Mal im 904 GTS Aufsehen erregten. Ihre aktuellste Ausprägung präsentiert sich willensstärker denn je. Die neuen Porsche 911 GTS Modelle begeistern in fünf aufregenden Varianten: als 911 Carrera GTS mit Heckantrieb, 911 Carrera 4 GTS mit Allradantrieb – jeweils als Coupé und Cabriolet – und als 911 Targa 4 GTS mit Allradantrieb. Neu entwickelte Turbolader steigern die Leistung des 6-Zylinder-Biturbo-Boxermotors auf 331 kW (450 PS). Somit bieten die neuen

911 GTS Modelle ein sportliches Plus von 22 kW (30 PS) im Vergleich zu den 911 Carrera S Modellen.

Alle Varianten gibt es mit manuellem 7-Gang-Schaltgetriebe oder optional mit Porsche Doppelkupplungsgetriebe (PDK). Schnellster Sprinter ist der 911 Carrera 4 GTS: Mit Porsche Doppelkupplungsgetriebe (PDK) und serienmäßigem Sport Chrono Paket beschleunigt er in 3,6 Sekunden von 0 auf 100 km/h. Die Endgeschwindigkeit liegt bei jedem 911 GTS Modell jenseits der 300-km/h-Marke. Spitzenreiter ist mit

312 km/h der 911 Carrera GTS mit Schaltgetriebe.

Im Interieur setzen eine hochwertige Ausstattung in Alcantara®, Zierleisten in schwarz eloxiertem Aluminium und weitere Details unverwechselbare Akzente. Die zentral in die Armaturentafel integrierte Stoppuhr des Sport Chrono Paketes, das GT-Sportlenkrad und Sportsitze Plus sorgen für unmissverständliche Motorsportgefühle. Noch enger wird die Verbindung zwischen Fahrer und Fahrzeug durch das serienmäßige Connect Plus-Modul, das die beste-

Porsche 911 Carrera GTS · Kraftstoffverbrauch (in l/100 km): innerorts 12,9–10,7 · außerorts 7,3–6,9 · kombiniert 9,4–8,3; CO<sub>2</sub>-Emissionen kombiniert 212–188 g/km  
 Porsche 911 Carrera GTS Cabriolet · Kraftstoffverbrauch (in l/100 km): innerorts 12,9–10,8 · außerorts 7,3–7,0 · kombiniert 9,4–8,4; CO<sub>2</sub>-Emissionen kombiniert 214–190 g/km  
 Porsche 911 Carrera 4 GTS · Kraftstoffverbrauch (in l/100 km): innerorts 13,0–10,9 · außerorts 7,4–7,1 · kombiniert 9,5–8,5; CO<sub>2</sub>-Emissionen kombiniert 216–192 g/km  
 Porsche 911 Carrera 4 GTS Cabriolet · Kraftstoffverbrauch (in l/100 km): innerorts 13,3–11,2 · außerorts 7,6–7,3 · kombiniert 9,7–8,7; CO<sub>2</sub>-Emissionen kombiniert 220–196 g/km  
 Porsche 911 Targa 4 GTS · Kraftstoffverbrauch (in l/100 km): innerorts 13,3–11,2 · außerorts 7,6–7,3 · kombiniert 9,7–8,7; CO<sub>2</sub>-Emissionen kombiniert 220–196 g/km

BORN

IN

FLACHT.

DURCHGEHENDES LEUCHTENBAND  
IN LED-TECHNIK

„GTS“ SCHRIFTZÜGE AN DEN TÜREN



## Der neue 911 GT3.

Hinter den idyllisch grünen Hügeln des Schwabenlandes liegt das gelobte Land: Flacht. Der Ort, an dem das Porsche Herz am schnellsten schlägt – und der Tag nicht 24 Stunden hat, sondern 8.640.000 Hundertstelsekunden. Hier haben die Porsche Ingenieure getüftelt, gefeilt, ihre ganze Erfahrung aus dem Motorsport eingebracht und um jedes Gramm, jede Millisekunde, jedes Prozent und jede Nachkommastelle gekämpft. Um am Ende die höchste Auszeichnung zu vergeben, die bei Porsche zu holen ist: Born in Flacht. Der neue 911 GT3.

**Hohe** Performance vereint mit schwäbischer Bodenständigkeit: Das ist typisch Flacht – und in dieser Kombination vermutlich einmalig. Der neue 911 GT3 macht langgehegte Träume auf der Rundstrecke erreichbar und bietet gleichzeitig ein Stück Motorsport von morgen: mit Technologien, die in Le Mans mitfahren. Das Ergebnis ist ein unverfälschter Sportwagen, der seinen Fahrer fester in den Sportsitz drückt, als er es je für möglich gehalten hätte. Damit hat er alles, was er braucht, um auf den Straßen und Rundstrecken dieser Welt zu bestehen. Jetzt sind Sie dran, sie ihm zu zeigen. Der neue 911 GT3.

**Sound:** unverfälschter Motorsound eines reinrassigen Hochleistungs-saugmotors

**Fahrdynamik:** Rennsportfahrwerk mit dynamischen Motorlagern und Hinterachslenkung mit GT-Abstimmung

**Performance:** 4,0-Liter-6-Zylinder-Boxer-Saugmotor auf Basis des 911 GT3 Cup mit 368 kW (500 PS), 460 Nm und Hochdrehzahlkonzept

**Leichtbau:** Karosserie in Aluminium-Stahl-Verbundbauweise, Bug- und Heckteil aus Leichtbau-Polyurethan, Heckdeckel, Flügelstützen und Heckflügel aus Carbon, Pleuel aus Titan

**Kraftübertragung:** performanceorientiertes 7-Gang Porsche Doppelkupplungsgetriebe (PDK). Optional: 6-Gang-GT-Sportschaltgetriebe mit kurzen Schaltwegen

henden Fahrzeugfunktionen um intelligente Dienste und Apps erweitert. Speziell für die neuen 911 GTS Modelle wurde außerdem die Porsche Track Precision App weiterentwickelt, die die automatische Aufzeichnung, detaillierte Anzeige und Analyse von Fahrdaten auf dem Smartphone und vieles mehr ermöglicht.

GTS. Das ist ein Sportwagenkonzept für alle, die Höchstleistung als Lebensinhalt verstehen. Und denen die Porsche Ingenieure neuen inneren Antrieb verliehen haben. Mit den neuen 911 GTS Modellen.

**Wer** seinen Spitzenrang als Sportwagen unter den SUVs so unangefochten behauptet, verdient etwas Besonderes. Deshalb haben die Porsche Ingenieure den Cayenne noch einmal neu gestaltet. Mit ausgesuchten Materialien, sportlichen Akzenten und bemerkenswerten Details. So trifft in den neuen Cayenne S Platinum Edition Modellen überlegene Performance auf erlesene Qualität und sportliche Eleganz auf höchste Funktionalität. Eine beeindruckende Verbindung, die sich sowohl in der erweiterten Innenausstattung als auch im Exterieur der Ausnahmeathleten zeigt. Stilgefühl trifft Sportlichkeit.

#### » HIGHLIGHTS DER ERWEITERTEN SERIENAUSSTATTUNG

##### EXTERIEUR

- » Bi-Xenon-Hauptscheinwerfer inkl. Porsche Dynamic Light System (PDLS)
- » ParkAssistent vorne und hinten
- » Automatisch abblendende Innen- und Außenspiegel
- » Exterieur-Paket schwarz (hochglanz)
- » Privacy-Verglasung
- » 21-Zoll Cayenne SportEdition Rad in Platinum (seidenglanz) für die Cayenne S Platinum Edition und Cayenne S Diesel Platinum Edition
- » Radhausverbreiterung in Exterieurfarbe lackiert

##### INTERIEUR

- » Porsche Communication Management (PCM) mit Online-Navigation und Connect Plus-Modul
- » BOSE® Surround Sound-System
- » Analoguhr auf Armaturentafel
- » Porsche Wappen auf Kopfstützen vorne und hinten außen
- » Sitzheizung vorne
- » Sportsitze (8-Wege, elektrisch) mit Sitzmittelbahnen in Alcantara® bezogen
- » Türeinstiegsblenden vorne mit „Platinum Edition“ Schriftzug



Porsche Cayenne S Platinum Edition · Kraftstoffverbrauch (in l/100 km): innerorts 13,0–12,4 · außerorts 8,0–7,8 · kombiniert 9,8–9,5; CO<sub>2</sub>-Emissionen kombiniert 229–223 g/km  
 Porsche Cayenne S Diesel Platinum Edition · Kraftstoffverbrauch (in l/100 km): innerorts 10,3–10,1 · außerorts 7,2–7,0 · kombiniert 8,2–8,0; CO<sub>2</sub>-Emissionen kombiniert 215–209 g/km

MUT VERÄNDERT ALLES. Der neue Panamera Turbo S E-Hybrid.



**Neue** Wege gehen und unkonventionelle Lösungen finden: Das ist schon immer der Anspruch der Porsche Ingenieure. Ein druckvollster Beweis ist der neue Panamera. Ein Sportwagen, der eine Limousine ist – und umgekehrt. Jetzt führt der neue Panamera Turbo S E-Hybrid das einzigartige Konzept weiter.

Mit großer Leistungsstärke, innovativem Antrieb und wegweisender Konnektivität. Oder kurz: mit Porsche E-Performance. Das Ergebnis: der stärkste Panamera aller Zeiten. Der zukunftsweisende E-Performance-Antrieb beschleunigt die Luxuslimousine in nur 3,4 Sekunden

auf 100 km/h. Damit setzt der bis zu 310 km/h schnelle Porsche Panamera Turbo S E-Hybrid einmal mehr Maßstäbe in seiner Klasse. Die serienmäßig luftgefederte Luxuslimousine bietet eine in diesem Segment einzigartige Balance: den Komfort einer Luxuslimousine gepaart mit den Performance-Werten eines Sportwagens. So wird aus Leistung Höchstleistung – und aus Spannung Hochspannung. In Kombination mit dem hochmodernen Bedien- und Anzeigekonzept, umfangreicher Konnektivität und der exklusiven Serienausstattung setzt der neue Panamera Turbo S E-Hybrid so neue Maßstäbe im Bereich Performance und Innovation. Und beweist erneut, dass Mut alles verändert.

**VERFEINERT. VEREDELT. Die neuen Cayenne S SPORTLICH VOLLENDET. Platinum Edition Modelle.**



Porsche Panamera 4 Sport Turismo · Kraftstoffverbrauch (in l/100 km): innerorts 10,0–9,9 · außerorts 6,7–6,6 · kombiniert 7,9–7,8; CO<sub>2</sub>-Emissionen kombiniert 180–178 g/km  
 Porsche Panamera 4S Sport Turismo · Kraftstoffverbrauch (in l/100 km): innerorts 10,4–10,3 · außerorts 6,9–6,8 · kombiniert 8,3–8,2; CO<sub>2</sub>-Emissionen kombiniert 189–187 g/km  
 Porsche Panamera 4S Diesel Sport Turismo · Kraftstoffverbrauch (in l/100 km): innerorts 7,9 · außerorts 5,9–5,8 · kombiniert 6,8–6,7; CO<sub>2</sub>-Emissionen kombiniert 178–176 g/km  
 Porsche Panamera 4 E-Hybrid Sport Turismo · Kraftstoffverbrauch (in l/100 km): kombiniert 2,5; CO<sub>2</sub>-Emissionen kombiniert 56 g/km; Stromverbrauch kombiniert 15,9 kWh/100 km  
 Porsche Panamera Turbo Sport Turismo · Kraftstoffverbrauch (in l/100 km): innerorts 13,1–12,9 · außerorts 7,4–7,3 · kombiniert 9,5–9,4; CO<sub>2</sub>-Emissionen kombiniert 217–215 g/km

**MUT ALS ANTRIEB. Der neue Panamera Sport Turismo.**

**Starten Sie durch: mit einem Sportwagen, der alles in die Tat umsetzt, was Sie brauchen, um weiterzukommen. Im Job. Im Alltag. Und abseits davon. Mit dem neuen Panamera Sport Turismo. Was ihn charakterisiert? Sind leistungsstarke Motoren einer neuen Generation, ausgeprägte Sportlichkeit, hohe Alltagstauglichkeit und ein Design, das nicht nur bei Porsche neue Maßstäbe setzt. Was ihn voranbringt? Ist der stärkste Antrieb aller Zeiten: Träume. Und der Mut, sie wahr werden zu lassen.**

**LOS** geht's. Angehen, umsetzen, machen. Das ist das Prinzip Panamera Sport Turismo. Er geht in fünf aufregenden Antriebsvarianten an den Start: dem Panamera 4 Sport Turismo mit 3,0-Liter-V6-Turbo-Motor und 243 kW (330 PS). Dem Panamera 4 E-Hybrid Sport Turismo mit einer Systemleistung von 340 kW (462 PS). Im Panamera 4S Sport Turismo liefert der 2,9-Liter-V6-Biturbo-Motor satte 324 kW (440 PS). Hinzu kommt der 4,0-Liter-V8-Biturbo-Motor im Panamera 4S Diesel Sport Turismo. Seine Leistungswerte: 310 kW (422 PS). Das Kraftzentrum im Panamera Turbo Sport Turismo: der 4,0-Liter-V8-Biturbo-Motor mit beeindruckenden 404 kW (550 PS). Fahrwerkregelsysteme wie Porsche Dynamic Chassis Control Sport (PDCC Sport) oder die Hinterachslenkung intensivieren das Fahrerlebnis – und die Sicherheit. Assistenzsysteme wie Porsche InnoDrive machen

es sicherer und entspannter. Alle Panamera Sport Turismo Modelle sind mit Porsche Connect vollständig digital vernetzt. Was man eben braucht, wenn man in Richtung Zukunft unterwegs ist. Als Sport Turismo geht der neue Panamera einen Schritt weiter, und das nicht nur beim Design. Er versetzt Beruf, Familie, Freizeit und Fahrspaß in eine dynamische Grundspannung, die ihresgleichen sucht. 4+1-Sitzkonzept. Hohe Kopf- und Beinfreiheit. Großes Laderaumvolumen – für Präsentationsmappen, für das Carbon-Rennrad, für Reisegepäck, für den Großeinkauf. Gebaut wurde er für Menschen, die nicht warten, bis jemand sagt, dass es weitergeht. Sondern für all jene, die den Mut haben, loszulegen. Am liebsten sofort. Mit dem neuen Panamera Sport Turismo. Und Mut als Antrieb.



## Unsere Eventhighlights.

# 2017 WIRD SPORTLICH.

Einzigartige Erfahrungen und unvergessliche Momente, die man gemeinsam mit anderen Porsche Enthusiasten erfahren kann: Das ist es, was die Faszination Porsche ausmacht. Auch in diesem Jahr bieten wir Ihnen eine Auswahl an sportlichen Veranstaltungen der Extraklasse, die Sie begeistern werden. Wir freuen uns auf die gemeinsame Zeit – und auf viele bewegende Momente mit Ihnen.



1 22.–30. April 2017  
Porsche Tennis Grand Prix

2 3.–4. Juni 2017  
Porsche Sports Cup, Hockenheimring

3 3. Juni 2017  
Porsche Golf Cup

Der beliebte Wettkampf um den perfekten Drive erwartet Sie bei diesem besonderen Sportereignis ebenso wie eine schöne Landschaft rund um den exklusiven Golfplatz der Baden Hills. Die Eindrücke können Sie in entspannter Atmosphäre mit anderen Golfers teilen. Exklusiv nur für Kunden unseres Hauses.



4 17.–18. Juni 2017  
24-Stunden-Rennen von Le Mans



5 15. Juli 2017  
15. Sommerausfahrt

Unsere Vorstellung von einem aufregenden Kurzurlaub: unverfälschter Fahrspaß, landschaftliche Reize und kulinarische Genüsse. Freuen Sie sich auf einen ganzen Tag im Zeichen der Faszination Porsche, den wir exklusiv für Kunden unseres Hauses veranstalten. Vom Porsche Zentrum Baden-Baden aus starten Sie mit Ihrem Porsche zur gemeinsamen Tour unter Gleichgesinnten. Wohin diese Sommerausfahrt Sie führt? Lassen Sie sich überraschen. Die Route unserer Ausfahrt wird zeitnah bekannt gegeben. Die Teilnahmegebühr beträgt EUR 95,- pro Teilnehmer.





**6 24.–27. August 2017**

### Wochenendausfahrt in die Dolomiten

Freuen Sie sich auf ein Wochenende im Zeichen der Faszination Porsche, das wir exklusiv für Kunden unseres Hauses veranstalten. Begleiten Sie uns auf eine Tour in die Dolomiten, zu welcher wir aus dem schönen Konstanz am Bodensee starten. Alle weiteren Informationen zur Route werden rechtzeitig bekannt gegeben. Bitte beachten Sie, dass die Teilnahme nur im eigenen Porsche möglich ist und die Teilnahmeplätze begrenzt sind. Die Teilnahmegebühr beträgt EUR 890,- pro Teilnehmer.



**7 21. Oktober 2017**

### Boxenstopp: Räderwechsel-Samstag

Machen Sie Ihren Porsche fit für die neue Wintersaison. Im Leistungssport gilt: Nur wer optimal vorbereitet ist, kann Höchstleistungen abrufen. Auf Ihren Porsche übertragen bedeutet das: Je besser die Vorbereitung, desto intensiver Ihr Fahrspaß. Damit Sie pünktlich zum Winterauftakt mit gewohnter Performance durchstarten können, bereiten wir im Porsche Zentrum Baden-Baden Ihren Sportwagen perfekt auf den Saisonstart vor. Daher laden wir ganz herzlich zu unserem Räderwechsel-Samstag ein.

Für eine individuelle Terminvereinbarung stehen Ihnen unsere Assistentinnen Service Sonja Steiner oder Jennifer Wurl telefonisch unter +49 7221 9849-31 oder per E-Mail an [info@porsche-baden-baden.de](mailto:info@porsche-baden-baden.de) gerne zur Verfügung.

**8 14.–24. September 2017**

IAA Frankfurt

**9 21.–22. Oktober 2017**

Porsche Sports Cup Finale, Hockenheimring



### Ihre Ansprechpartnerin

Bei allen Fragen zu unseren Events steht Ihnen Radmila Djogo telefonisch unter +49 7221 9849-32 oder per E-Mail an [radmila.djogo@porsche-baden-baden.de](mailto:radmila.djogo@porsche-baden-baden.de) gerne zur Verfügung.

# MEHR RAUM FÜR DIE FASZINATION PORSCHE.

## Neueröffnung des Porsche Zentrum Baden-Baden.



Das neue Porsche Zentrum Baden-Baden öffnete am Samstag, 23. Juli 2016 für kleine und große Besucher seine Türen und bot ein feierliches Programm mit einer Menge Abwechslung.

An diesem Tag nutzten zahlreiche Gäste die Gelegenheit, das neu eröffnete Porsche Zentrum ausgiebig zu erkunden und die ausgestellten Porsche Fahrzeuge zu entdecken, die von den klassischen Modellen über die aktuelle Produktpalette bis hin zum Porsche 919 Hybrid als besonderes Highlight reichten.





1

**1 Poloshirt Herren – Racing Kollektion**

Sportliches, schwarzes Poloshirt mit farblich abgesetzter Schulterpartie in grau-kariertem Muster. Knopfleiste mit drei Knöpfen, inkl. Porsche Schriftzug. 100 % Baumwolle. In Schwarz/Grau.  
**Artikel-Nr.: WAP 451 00S-3XL 0H**  
 EUR 59,-\*

**2 Windjacke – Racing Kollektion**

Sportliche und funktionale Windjacke. Grau-kariertes Muster auf dem unteren Teil der Jacke sowie auf der Kapuze. Versteckte Seitentaschen mit reflektierenden Reißverschlüssen. Innentasche mit Reißverschluss. 100 % Polyester. In Grau/Rot.  
**Artikel-Nr.: WAP 454 0XS-3XL 0H**  
 EUR 99,-\*

2

3

**7 Regenschirm – Racing Kollektion**

Kompakter Regenschirm mit automatischem Öffnungs- und Schließmechanismus. Sportlicher und ergonomischer Handgriff mit Porsche Logo. Flexibler und windfester Rahmen. Durchmesser ca. 95 cm. In Grau/Schwarz/Rot.  
**Artikel-Nr.: WAP 050 455 0H**  
 EUR 49,-\*

**Stilvoll-sportlich durchstarten: mit Porsche Driver's Selection**

**3 Schlüsselband – Racing Kollektion**

Gewebtes Lanyard, ca. 23 cm, mit Karabinerhaken, Ring und Metallclip für unterschiedlichste Nutzungen. Mit graviertem Porsche Schriftzug auf dem Karabinerhaken.

**Artikel-Nr.: WAP 050 456 OH**  
**EUR 9,-\***

**4 Weste – Motorsport Kollektion**

Weste aus dünn gepolsterten, künstlichen Daunen. MOTORSPORT SELECTION Aufnäher auf der Brust. Mit Aufdrucken der offiziellen Sponsoren Michelin und Mobil 1. Die Weste bietet eine Öffnung für Kopfhörer in der Tasche sowie eine Klappe im Nacken zum Fixieren des Kabels. Des Weiteren befindet sich in der linken Innentasche ein Reinigungstuch. In Schwarz/Weiß/Rot.

**Artikel-Nr.: WAP 805 OXS-3XL OH**  
**EUR 169,-\***



4

**5 Jacke Herren – Motorsport Kollektion**

Windbreaker mit Kapuze. Wasserabweisend und atmungsaktiv (Wassersäule 2.000 mm, Atmungsaktivität 2.000 g/m<sup>2</sup>/24 h). Kapuze in Kragen eingeschlagen, Ärmelsaum mit Klettverschluss größenverstellbar. MOTORSPORT SELECTION Aufnäher auf der Brust. Mit Aufdrucken der offiziellen Sponsoren Michelin und Mobil 1. Inkl. Lamellen-Ohrstöpsel für die Rennstrecke. 100 % Polyester. In Schwarz/Weiß/Rot.

**Artikel-Nr.: WAP 807 OOS-3XL OF**  
**EUR 179,-\***



5

**6 Baseball Cap – Racing Kollektion**

Sportliche Cap mit grau-karierten und reflektierenden Design-Elementen. Roter Porsche Schriftzug ziert die Vorderseite. 65 % Polyamid, 35 % Polyester. In Schwarz/Grau/Rot.

**Artikel-Nr.: WAP 450 001 OH**  
**EUR 25,-\***



6



7

**8 Sporttasche – Motorsport Kollektion**

Sporttasche aus strapazierfähigen, abwischbaren Außenmaterialien. Porsche Schriftzug auf der Front. Hauptfach mit 2-Wege-Reißverschluss. Diverse, praktische Innen- und Außenfächer inkl. Nassfach für Schmutzwäsche, seitlichem Schuhfach mit Belüftung sowie seitlich integriertem Isolierfach. Fronttasche mit Organizer. Längenverstellbarer, gepolsterter und abnehmbarer Schultergurt mit Porsche Branding. Innenfutter mit Porsche Druck. Mit Trolley-Link und Adressschild. Maße: ca. 57 x 25 x 32 cm. Volumen: ca. 45 l. Gewicht: ca. 1,5 kg.

**Artikel-Nr.: WAP 050 220 OG**  
**EUR 149,-\***



8


# POLE POSITION.

Bringen Sie pünktlich zum Start in den Frühling mehr Dynamik in Ihren Alltag: mit den neuesten Highlights aus der Racing Kollektion und der Motorsport Kollektion von Porsche Driver's Selection. Moderne Designs und innovative Materialien verleihen beiden Kollektionen ihren unverwechselbaren Look. Stilvoll. Sportlich. Souverän. Eben ganz und gar Porsche.

\* Inkl. MwSt.

# IN BESTFORM IN DIE NEUE SAISON.

Mit unseren Serviceangeboten fürs Frühjahr.

A large, modern Porsche service center with a high ceiling and industrial lighting. In the foreground, a bright red Porsche sports car is elevated on a hydraulic lift. A technician in a red shirt and dark overalls is working on the rear wheel area. To the right, a yellow convertible is parked. In the background, a white SUV is also on a lift, and another technician is visible. The scene is brightly lit, suggesting a sunny day outside.

Die Temperaturen werden milder und die Tage länger – ein sicheres Zeichen, dass der Winter endlich vorbei ist und der Frühling bereits in den Startlöchern steht. Damit Sie mit Ihrem Spitzensportler gewohnt performancestark in die neue Sportwagensaison starten können, empfehlen wir Ihnen einen Servicestopp in unserem Porsche Zentrum, bei dem wir Ihren Porsche optimal auf den Saisonstart vorbereiten.



In den letzten Monaten war Ihr Fahrzeug oft widrigen Bedingungen wie Frost, Schnee oder Streusalz ausgesetzt – Umstände, die oftmals nicht ohne Folgen bleiben. Höchste Zeit also, die letzten Spuren des Winters zu beseitigen und Ihren Porsche außen wie innen frühlingstfit zu machen.

Dafür setzt unser fachkundiges Team auf hochwertige Pflegeprodukte, die Ihren Sportwagen vor Saisonbeginn auf Hochglanz bringen. Mit unseren ausgewählten Car-Cosmetic-Angeboten wie der Lack- bzw. Verdeckpflege, Felgenwäsche oder einer intensiven Reinigung des Innenraumes sorgen wir so dafür, dass Ihr Porsche auch äußerlich in Bestform ist.

Für ein Frühjahr, das vor allem eines verspricht: maximales Fahrvergnügen.

### **Porsche Car Cosmetic „small“**

- » Qualitäts-Außenwäsche
  - » Felgen- und Radkastenreinigung
  - » Türrahmen- und Falzreinigung
  - » Aussaugen Innenraum und Kofferraum
  - » Cockpit- und Kunststoffpflege
  - » Teppichreinigung
  - » Scheibenreinigung innen und außen
- EUR 79,-\***

### **Porsche Car Cosmetic „medium innen“**

- » Qualitäts-Außenwäsche
  - » Felgen- und Radkastenreinigung
  - » Türrahmen- und Falzreinigung
  - » Aussaugen Innenraum und Kofferraum
  - » Cockpit- und Kunststoffpflege
  - » Teppichreinigung
  - » Scheibenreinigung innen und außen
  - » Lederreinigung mit Lederpflege
  - » Polster- und Dachhimmelreinigung
- EUR 119,-\***

### **Porsche Car Cosmetic „medium außen“**

- » Qualitäts-Außenwäsche
  - » Felgen- und Radkastenreinigung
  - » Türrahmen- und Falzreinigung
  - » Scheibenreinigung innen und außen
  - » Teerentfernung
  - » Maschinelle Lackreinigung und Politur
- EUR 119,-\***

### **Porsche Car Cosmetic „premium“**

- » Qualitäts-Außenwäsche von Hand mit Abledern
  - » Felgen- und Radkastenreinigung
  - » Türrahmen- und Falzreinigung
  - » Scheibenreinigung innen und außen
  - » Teerentfernung
  - » Maschinelle Lackreinigung und Politur
  - » Motorwäsche
  - » Aussaugen Innenraum und Kofferraum
  - » Cockpit- und Kunststoffpflege
  - » Teppichreinigung
  - » Lederreinigung mit Lederpflege
  - » Polster- und Dachhimmelreinigung
  - » Maschinelle Lackreinigung und Politur
- EUR 269,-\***

### **Porsche Car Cosmetic „Luxus mit Swizöl“**

- » Qualitäts-Außenwäsche von Hand mit Abledern
  - » Felgen- und Radkastenreinigung
  - » Türrahmen- und Falzreinigung
  - » Scheibenreinigung Innen und Außen
  - » Teerentfernung
  - » 3-Stufen-Lackpflege mit Lackreinigung, Politur und Versiegelung mit Swizöl
  - » Motorwäsche
  - » Aussaugen Innenraum und Kofferraum
  - » Cockpit- und Kunststoffpflege
  - » Teppichreinigung
  - » Lederreinigung mit Lederpflege
  - » Polster- und Dachhimmelreinigung
  - » Ozon-Behandlung zur Beseitigung von unangenehmen Gerüchen (Rauch, Tiere)
- EUR 399,-\***

Bitte beachten Sie, dass aufgrund der teils sehr aufwändigen Arbeitsgänge eine Terminvereinbarung mit einem Vorlauf von einer Woche notwendig ist. Ihr Porsche Zentrum Baden-Baden.

# VORFAHREN.

## Wie Porsche mit Hilfe des virtuellen Fahrerplatzes neue Modelle entwickelt.

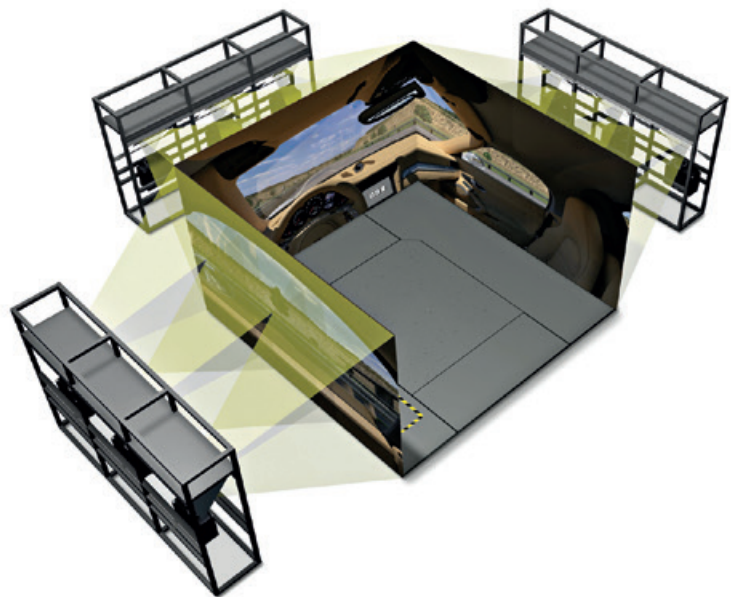
Das harmonische Zusammenspiel von Fahrer und Fahrzeug ist das A und O jedes Porsche. Mit dem virtuellen Fahrerplatz entwickelt Porsche den Fahrspaß bei jedem neuen Modell schon von Anfang an. Noch bevor der erste Prototyp gebaut wird, ermöglicht der High-Tech-Simulator schon präzise Testfahrten zur Erprobung von Bedienkonzept und Fahrerumgebung.

## Sitzen Sie gut? Selbstver- ständiglich.

Mehr als das. In einem Porsche hat der Fahrer alles im Griff. Sehen, spüren, fahren, ohne die Schultern von der Lehne zu lösen. Man sitzt immer in einem Sportwagen, auch wenn der vier Türen hat. Die Symbiose von Fahrer und Fahrzeug gehört zu einem Porsche wie das handgearbeitete Wappen oder die Lufteinlässe im Bug. Perfekt für jedes Modell bis ins letzte Detail und mit großem Aufwand individuell entwickelt. Das jüngste Werkzeug dabei: der virtuelle Fahrerplatz in zweiter Generation.

Fahrsimulatoren sind in der Fahrzeugentwicklung die erste Schnittstelle zwischen Mensch und Maschine. Virtuelle Fahrzeuge stehen immer und unter wiederholbaren Bedingungen zu Testfahrten in beliebiger Umgebung bereit. Zwischen der gefahrlosen Kurvenjagd mit Höchstgeschwindigkeit über die Rennstrecke und dem nervenaufreibenden Stop and Go im engen Großstadtverkehr ist alles darstellbar. Mit Absicht. Denn jeder neue Porsche soll schon möglichst viel beherrschen, bevor der Ernst des realen Autolebens beginnt.

Auf den ersten Blick hat der virtuelle Fahrerplatz freilich so gar nichts mit



einem Sportwagen gemeinsam. Auf fünf hydraulisch beweglichen Beinen thront die Plattform für den Versuchsträger. Dieser so genannte Hexapod kann sich in alle Richtungen bewegen und übernimmt die Darstellung der Beschleunigungen, die im Fahrzeug herrschen. Je nachdem, ob die Kräfte in Fahrtrichtung oder quer dazu simuliert werden sollen, agiert das Testsystem anders: Durch seitliches oder Vor- und Zurück-Bewegen wird ein realistisches Fahrgefühl erzeugt, aufgrund der begrenzten Wege aber nur für kurze Zeit.

Das Kippen der Plattform kann dagegen im Zusammenspiel mit der geeigneten Darstellung der Umgebung das Gefühl längerer Beschleunigung erzeugen. Der Trick dabei: Die Wahrnehmung des Menschen wird mit Hilfe seiner Physiologie überlistet. Schnelle Drehungen nimmt der Organismus tatsächlich als Drehung wahr, langsame jedoch als Änderung der wirkenden Beschleunigung. Natürlich beherrscht der Simulator auch vergleichsweise einfache Bewegungen. Aufbaubewegungen – beispielsweise bei Fahrten am Hang oder in Querneigung zur

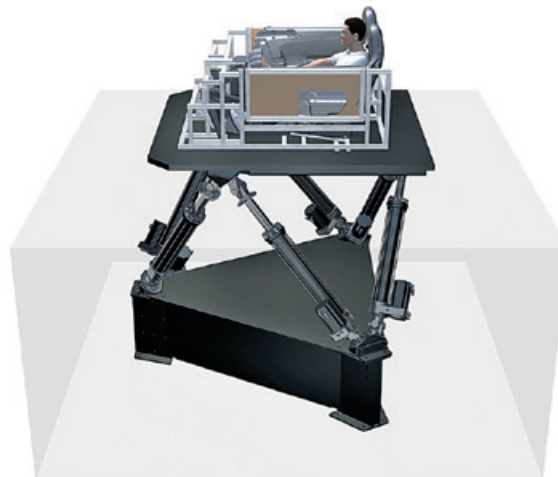


Straße – und Schwingungen, wie sie typisch für unebene Fahrbahnen sind, können realitätsnah simuliert werden.

Der virtuelle Fahrerplatz kann aber noch viel mehr. Erst die optische Illusion macht die Simulation so perfekt, dass der Mensch sich nahezu wie in einem realen Fahrzeug fühlt. Rings um die Plattform zieht sich ein 360-Grad-Kino. Bis zu 15 Projektoren erzeugen virtuelle Umgebung und Komponenten auf speziell beschichteten Rückprojektionsscheiben, die quaderförmig um die Plattform angeordnet sind. Die Ingenieure nennen diese Anordnung CAVE.

Auf den Flächen kann nicht nur die Umwelt dargestellt werden, sondern auch Fahrzeugkomponenten, die tatsächlich gar nicht vorhanden sind. Dafür verfügt der virtuelle Fahrerplatz über modernste Kinotechnik. Die Auflösung der Projektoren entspricht der heute in digitalen Kinos verwendeten sogenannten 4K-Auflösung. Durch ein aktives Stereoverfahren können darüber hinaus dreidimensionale Grafiken generiert werden, die der Betrachter über spezielle Brillen als räumliches Bild wahrnimmt. Was kein konventionelles Kino kann: Der Simulator richtet die Darstellung genau angepasst an den Menschen aus. Dafür misst ein Trackingsystem die exakte Position des Fahrerkopfes. Die Grafik-PCs berechnen daraus die physikalisch korrekte Perspektive des Fahrers und stellen sie dar. Auf diese Weise lassen sich überraschende Effekte erzeugen: Lehnt sich der Fahrer beispielsweise aus der virtuellen Seitenscheibe, sieht er auch tatsächlich die Außenhaut des Fahrzeugs.

Perfektioniert wird die realistische Immersion, wie die Ingenieure das Eintauchen in die virtuelle Realität nennen, durch den passenden Sound. Dazu genügt es nicht, den Klang des eigenen Fahrzeugs zu simulieren. Auch die Umgebungsgeräusche werden passend erzeugt, zum Beispiel die



vorbeifahrender Fahrzeuge. Alles zusammen passiert in Echtzeit. Wie bei einer realen Fahrt. Die Systeme sind so vernetzt, dass sie ohne wahrnehmbare Verzögerung auf Eingaben des Fahrers reagieren.

Das Einsatzspektrum des virtuellen Fahrerplatzes ist ähnlich groß wie die Spreizung der Eigenschaften eines Porsche. Schwerpunkte sind die Weiterentwicklung der Ergonomie und der Kommunikation zwischen Fahrer und Fahrzeug. Wie gut kann der

Fahrer im Rückspiegel sehen, wie schnell die Darstellung eines Kamerasystems erfassen, wie viel Bewegungsfreiheit lassen ihm Schallensitze? Neu in der Entwicklung befindliche Assistenzsysteme müssen hier ihre ersten Tests in ihrer Zusammenarbeit mit dem Fahrer bestehen.

Das Ziel: den optimalen Porsche um den Fahrer herum bauen. Damit Sie weiter gut sitzen. Nicht auf einem virtuellen Fahrerplatz, sondern auf dem echten.

# PANAMERA. HÖCHSTPERSÖNLICH.

## Exklusive Ausstattungsumfänge von Porsche Exclusive & Tequipment.

**Dass wahre Innovationen auf dem Mut zur Veränderung beruhen, hat der neue Panamera längst bewiesen. Wie individuell sich dieser Mut zur Veränderung leben lässt, erfahren Sie hier: mit den neuesten Individualisierungsmöglichkeiten und attraktiven Zubehörprodukten von Porsche Exclusive & Tequipment.**

### 1 DACHBOX 320

Abschließbare Kunststoffbox mit ca. 320 Liter Volumen. Beidseitig zu öffnen. Eine Anti-Rutschmatte auf dem Boden der Box optimiert die Ladungssicherung. Außenmaße 2.060 x 840 x 340 mm (Länge x Breite x Höhe). Nur in Verbindung mit Basissträger Dachtransportsystem.  
**Teilenummer: 958 044 000 26 (Platinum-Optik)**  
**EUR 827,05\***  
**Teilenummer: 958 044 000 25 (Schwarz (hochglanz))**  
**EUR 773,50\***

### 2 FAHRZEUGSCHLÜSSEL LACKIERT

Lackierte Seitenwangen für Ihren Fahrzeugschlüssel. Satz, bestehend aus zwei Seitenwangen. In ausgewählten Farben.  
**Teilenummer: 971 044 801 XXX**  
**EUR 113,05\***

### 3 FUSSSTÜTZE IM FOND

Keilförmige Fußstütze für komfortableres Sitzen im Fond. Mit schwarzem Teppich bezogen und seitlicher Dekorspange in Galvano-Optik. Die Befestigung erfolgt durch ein Gurtband, welches um die Fußmatte gelegt werden kann. Hinweis: Nur zur Verwendung mit original Porsche Fußmatten geeignet.  
**Teilenummer: 970 044 802 80 DK4**  
**EUR 142,80\***

### 4 FAHRRADHECKTRÄGER

Abschließbarer, klappbarer Aluminium-Heckträger in Schwarz für bis zu zwei Fahrräder (maximales Gewicht pro Fahrrad: 30 kg). Die schnelle und werkzeuglose Montage erfolgt auf der Anhängenzugvorrichtung. Der Abklappmechanismus ermöglicht auch mit montiertem, beladenem Fahrradheckträger das vollständige Öffnen der Heckklappe. Der Fahrradheckträger lässt sich platzsparend zusammenlegen und dank der integrierten Tragegriffe komfortabel transportieren. Hinweis: Nur in Verbindung mit der Anhängenzugvorrichtung. Zum Schutz der Fahrräder wird die Verwendung der optionalen Hitzeschutzblenden empfohlen.  
**Teilenummer: 95B 044 800 07**  
**EUR 690,20\***

### 5 PORSCHE REAR SEAT ENTERTAINMENT

Beinhaltet einen an der Rückenlehne des Vordersitzes befestigten, hochauflösenden und entspiegelten 10-Zoll Touchscreen (Bildschirmauflösung: 1.920 x 1.200 Pixel). Das Porsche Rear Seat Entertainment System ist entnehmbar und somit sowohl im als auch außerhalb des Fahrzeugs komfortabel nutzbar. Umfang: interner Flash-Speicher (42 GB, erweiterbar über Micro-SD-Karte), Micro-SD-Karten- und Micro-USB-Schnittstelle, integrierte Kamera für Videotelefonie. Betriebssystem: GOOGLE® Android. Prozessor: NVIDIA Tegra 4. Tonausgabe über integrierte Lautsprecher, Fahrzeug-Sound-System oder über den optionalen kabellosen Porsche Bluetooth® Kopfhörer.  
**Teilenummer: 971 044 920**  
**EUR 1.309,-\***

### 6 PORSCHE BABY SEAT, GO+

Für Kinder der Gruppe 0+ (bis ca. 15 Monate bzw. bis 13 kg). In eigenständigem Design. Die Befestigung des Sitzes erfolgt mit dem Fahrzeugsicherheitsgurt oder über die separat lieferbare Base ISOFIX. Das 5-Punkt-Gurtsystem mit Sicherheitsschloss sorgt für mehr Halt. Die integrierte Kopfstützenverstellung ermöglicht eine altersgerechte Sitzposition, auch für Neugeborene. Die Babyschale eignet sich auch zum Tragen. Hinweis: Auf dem Beifahrersitz für Kinder bis zu 27 kg nur in Kombination mit der ab Werk erhältlichen Kindersitzvorbereitung (Bestell-Nr. 3B9) zu verwenden. Bei Verwendung eines Kindersitzes auf dem Beifahrersitz für Kinder bis 27 kg ist die Deaktivierung des Beifahrer-Airbags erforderlich. ISOFIX/ISOFIT ist ein sicheres, einfach zu bedienendes Befestigungssystem für Kindersitze, das eine starre Verbindung zwischen Karosserie und Kindersitz herstellt.  
**Teilenummer: 955 044 802 94**  
**EUR 345,10\***

### 7 MODELLBEZEICHNUNG LACKIERT

In Exterieurfarbe oder schwarz (hochglanz) lackiert: Modellbezeichnung am Heck.  
**Teilenummer: 971 044 880 XXX**  
**EUR 148,85\***





Porsche Panamera Turbo · Kraftstoffverbrauch (in l/100 km): innerorts 12,9–12,8 · außerorts 7,3–7,2 · kombiniert 9,4–9,3; CO<sub>2</sub>-Emissionen kombiniert 214–212 g/km

# IHR PERSONAL TRAINER FÜR DIE RUNDSTRECKE.

## DIE PORSCHE TRACK PRECISION APP.



**Optimieren Sie Ihre persönliche Fahrperformance und genießen Sie mit Ihrem Sportwagen ein noch intensiveres Fahrerlebnis: mit der Porsche Track Precision App\*. Sie ermöglicht eine präzise Aufzeichnung und detaillierte Anzeige sämtlicher Fahrdaten auf dem Smartphone.**

**Die** Porsche Track Precision App ist Bestandteil eines speziellen Sport Chrono Paketes, das für die neuen 911 GTS Modelle und weitere GT Sportwagen optional erhältlich ist. Anhand synchroner Daten- und Videoaufzeichnungen ermöglicht sie eine detaillierte und objektive Analyse von Rundenzeiten und Fahrstil.

### **Automatische Rundenzeit-Erfassung**

Dank präzisen GPS-Daten lassen sich Rundenzeiten automatisch erfassen. Wählen Sie aus weltweit über 130 vordefinierten Rennstrecken oder erstellen Sie einfach eine eigene Strecke.

### **Aufzeichnung von präzisen Fahrzeugdaten**

Die Porsche Track Precision App ist über das Porsche Communication Management (PCM) oder ein spezielles App-Steuergerät mit verschiedenen Steuergeräten verbunden und zeichnet so präzise Daten von Fahrzeugsensoren auf.

### **3 Live-Anzeigen**

- » Laptimer: übersichtliche Darstellung der Rundenzeit mit Echtzeitabweichung zu einer Referenzaufzeichnung
- » G-Force: zusätzliche Anzeige der erreichten Beschleunigung
- » Ghost Car: Anzeige des Abstandes, Zeit und Geschwindigkeit zu einer Referenzaufzeichnung

### **Video-Analyse**

Zeichnen Sie während der Fahrt mit Ihrem Smartphone Videos zur späteren Analyse auf. Fügen Sie für einen weiteren Blickwinkel ein zweites Video von einer weiteren Smartphone-Kamera oder

einer Action Cam hinzu. Rufen Sie nach der Fahrt Ihr Video über Ihr Smartphone ab – mit hilfreichen Fahrdaten zur Verbesserung Ihrer Performance.

### **Analyse der Fahrperformance**

Werten Sie nach Ihrer Fahrt weitere Fahrdaten aus, vergleichen Sie diese einfach mit der vorherigen Fahrt und erkennen Sie damit schnell Optimierungspotenziale, z. B. in Bezug auf Lenkwinkel, Bremsdruck und Gaspedalstellung. Für detaillierte Analysen lassen sich Videos und Fahrdaten einfach und unkompliziert auf andere Geräte wie Ihren Computer exportieren.

### **Fahrt mit anderen teilen**

Teilen Sie Ihr Fahrerlebnis einfach mit Ihren Freunden über soziale Netzwerke.

### **Kostenloser Download**

Die App steht für Android oder iPhone in den entsprechenden Stores kostenfrei zur Verfügung.

\* Verwendung der App nur auf abgesperrten Strecken außerhalb des öffentlichen Verkehrsraumes. Der Einsatz dieses Produktes (insbesondere die Videoaufzeichnung) kann durch rechtliche Vorgaben in bestimmten Märkten oder auf Veranstaltungen untersagt sein. Bitte prüfen Sie vor jedem Einsatz der App, ob dies gemäß den lokalen rechtlichen Vorgaben zulässig ist. Informationen zu kompatiblen Mobiltelefonen erhalten Sie bei Ihrem Porsche Zentrum.

# MIT HÖCHSTLEISTUNG FÜR SIE IM EINSATZ. UNSERE NEUEN MITARBEITER.



**LUKAS PHILIPPI**

Lukas Philippi, 23 Jahre alt, hat zuvor bei der Marke Audi gearbeitet und ist seit Juni 2016 im Porsche Zentrum Baden-Baden als Service Techniker tätig. Mit dem Abschluss seiner Ausbildung im Jahr 2015 kam er seinem Wunsch ein Stück näher, bei einem Premiumhersteller arbeiten zu dürfen. Mit Audi als Zwischenstation kam er ins Porsche Zentrum Baden-Baden. Momentan besucht er nebenberuflich die Meisterschule, um mit dem Erlangen des Meistertitels die hohen Ansprüche der Marke Porsche noch besser umsetzen zu können.

René Kellermeier, 28 Jahre alt, kommt ebenfalls von der Marke Audi und ist seit Oktober 2016 bei uns im Porsche Zentrum Baden-Baden als Service Techniker beschäftigt. Als er seine Ausbildung 2008 beendete, hatte er sich schon für Porsche interessiert und nun auch die Möglichkeit bekommen, bei der Marke Porsche zu arbeiten. Nach der Beendigung der Meisterschule (Kraftfahrzeugtechnikermeister) im Jahr 2012 ist auch das Interesse für komplizierte Diagnose und fortgeschrittene Fehler-suche gestiegen.



**RENÉ KELLERMEIER**

Sonja Steiner, 23 Jahre alt, ist seit dem 1. November 2016 in unserem Porsche Zentrum tätig. Mit ihrer bereits gesammelten Erfahrung im Kundenservice unterstützt sie als Assistentin Service unser Team. Von klein auf besteht großes Interesse an schnellen und sportlichen Fahrzeugen. Der Premiumhersteller Porsche ist für sie die Sportwagenmarke, an die keine andere heranreicht. Dass sie nun im Porsche Zentrum Baden-Baden mitwirken darf, ist für sie eine große Ehre.



**SONJA STEINER**



# PRÄZISION. ATHLETIK. KAMPFGEIST.

40 Jahre Porsche Tennis Grand Prix.

**PORSCHE**  
**TENNIS GRAND PRIX**

**22.-30.**  
**APRIL 2017**

**Spannende Matches, spektakuläre Ballwechsel und strahlende Sieger: Der Porsche Tennis Grand Prix bietet passionierten Tennisenthusiasten seit 40 Jahren sportliche Unterhaltung auf höchstem Niveau – und zählt damit nicht nur zu den Premier-Event-Turnieren der Women's Tennis Association (WTA), sondern ist zugleich auch das älteste Damen-Indoor-Turnier Europas.**

**Wie** so viele Ereignisse, die heute auf eine erfolgreiche Tradition zurückblicken können, begann auch der Porsche Tennis Grand Prix mit einer visionären Idee: Denn der Wunsch von Tennisliebhaber Dieter Fischer war es, seiner Leidenschaft für den dynamischen Ballsport mit einem exklusiven Profiturnier Ausdruck zu verleihen. Deshalb ließ Fischer eigens für diesen Zweck in Filderstadt eine neue Halle errichten und gewann mit Porsche einen bedeutenden Hauptsponsor, der neben dem Siegerfahrzeug auch ein beachtliches Preisgeld zur Verfügung stellte.

Bei der Premiere des Porsche Tennis Grand Prix im Jahr 1978 in Filderstadt, die vom ZDF live übertragen und von rund vier Millionen Zuschauern am Fernseher verfolgt wurde, avancierte die erst 15 Jahre alte Amerikanerin



Tracy Austin zum absoluten Publikumsliebling und wurde mit ihrem Finalsieg gegen die Niederländerin Betty Stove zur strahlenden ersten Gewinnerin des Porsche Tennis Grand Prix. Seitdem haben zahlreiche namhafte Tennisspielerinnen, darunter Steffi Graf, Anke Huber, Martina Hingis, die Williams-Schwwestern, Rekordhalterin Martina Navratilova (erfolgreichste Spielerin mit sechs Siegen) und Angelique Kerber,



Porsche 911 Carrera 4 GTS Cabriolet · Kraftstoffverbrauch (in l/100 km): innerorts 13,3–11,2 · außerorts 7,6–7,3 · kombiniert 9,7–8,7; CO<sub>2</sub>-Emissionen kombiniert 220–196 g/km

Porsche Markenbotschafterin und die aktuelle Nummer 1 der Weltrangliste, die Zuschauer in Stuttgart mit ihrer sportlichen Performance beeindruckt.

2002 weitete Porsche sein Engagement im Porsche Tennis Grand Prix aus und richtet das hochkarätige Event, dessen Starterliste regelmäßig Grand-Slam-Niveau hat, seither als offizieller Veranstalter aus. Ein Schritt, der sich gelohnt hat: So erhielt Porsche 2004

für den jahrelangen Einsatz als Förderer und Partner des Tennissports von der Women's Tennis Association (WTA) den „Long Time Contribution Award“. Zudem wurde die Veranstaltung von den Spielerinnen in den Jahren 2007, 2008, 2010, 2011, 2012, 2014, 2015 und zuletzt 2016 zum weltweiten Lieblingsturnier gewählt. Ein weiterer Schritt in eine noch erfolgreichere Zukunft erfolgte 2006 mit dem Umzug des Traditionsturniers von Filderstadt in die neu erbaute Porsche-Arena im Stuttgarter NeckarPark. Ebenso bedeutend: der Wechsel der Spieloberfläche von Hartplatz zu Sand, der dank der innovativen Moisture

„Porsche ist ein perfektes Beispiel für einen Partner, der wahrhaftig ins Tennis investiert. Es gibt eine lange Tradition. Die Liebe zum Sport ist da und das spürt man.“

WTA-Präsident Steve Simon

Storage Technology (MST) spieltechnisch ideale Sandplatzverhältnisse bietet und somit den Spielerinnen eine perfekte Vorbereitung für die bevorstehende Saison ermöglicht.

Auch in diesem Jahr dürfen sich die Fans beim 40. Porsche Tennis Grand Prix, der vom 22. bis 30. April 2017 ausgetragen wird, auf ein Wochenende ganz im Zeichen sportlicher Höchstleistung freuen, das Spannung vom ersten bis zum letzten Ballwechsel verspricht. Eines der

zahlreichen Highlights ist dabei sicherlich das Comeback der ehemaligen Weltranglisten-ersten und fünffachen Grand-Slam-Siegerin Maria Sharapova, die beim 40. Jubiläum des Stuttgarter Traditionsturniers ihre Rückkehr auf die Profitour feiert. Seit den Australian Open im Januar 2016 hatte sie kein offizielles Match mehr absolviert und erhielt nun für den Porsche Tennis Grand Prix eine Wildcard. Ihr erstes Match in der Porsche-Arena wird die 29-Jährige, die beim Porsche Tennis Grand Prix in den Jahren 2012, 2013 und 2014 als Siegerin vom Platz ging, am 26. April 2017 bestreiten.



## WISSENSWERTES ZUM PORSCHE TENNIS GRAND PRIX

**Status:** Premier-Event-Turnier der WTA und damit die höchste Turnierkategorie nach den vier Grand-Slam-Turnieren in Melbourne, Wimbledon, Paris und New York

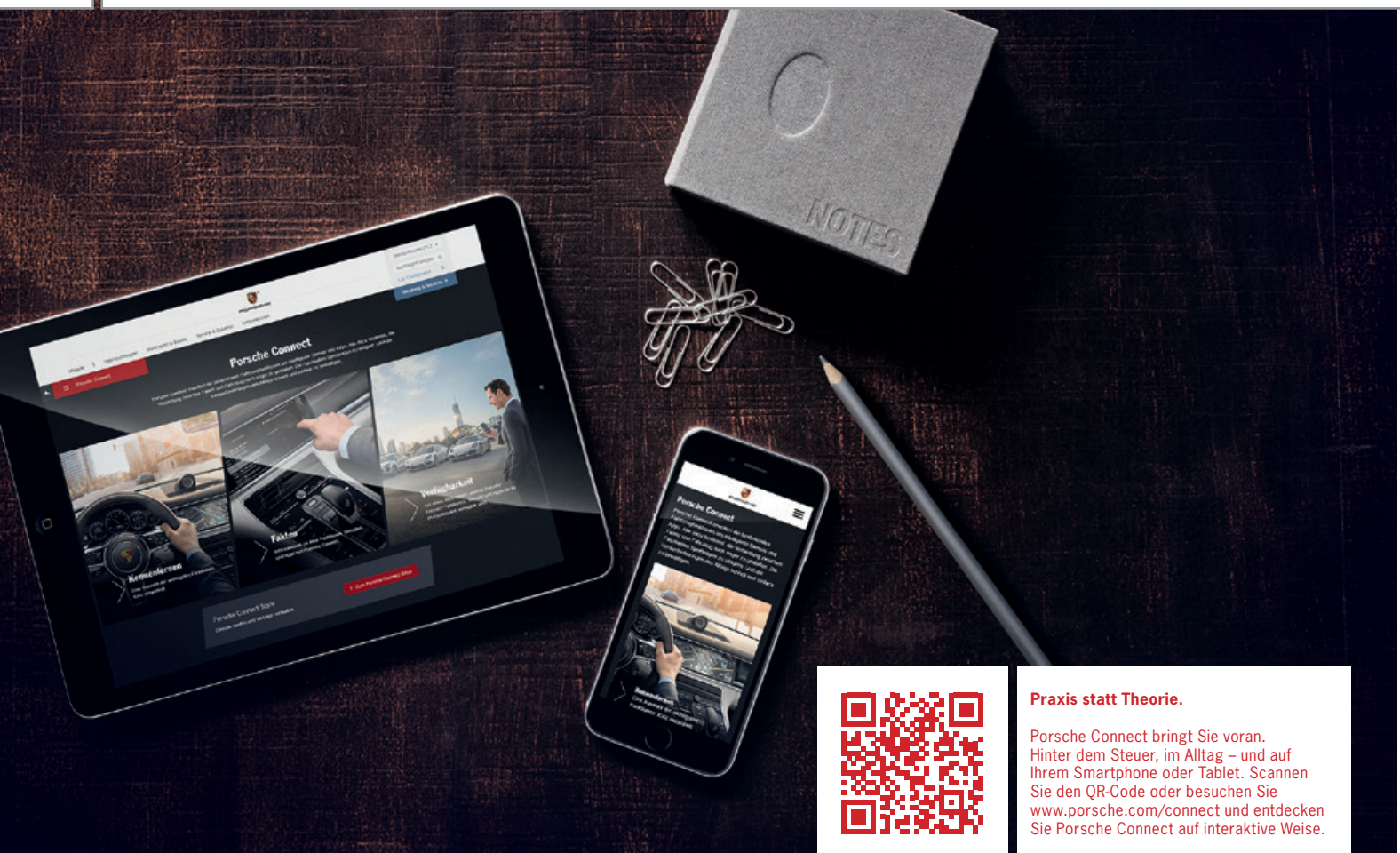
**Siegerpreis:** Die Einzelsiegerin erhält ein Preisgeld sowie ein Porsche Modell.

**Größe des Center-Court** rund 800 Quadratmeter

**Die erfolgreichsten Spielerinnen:** Martina Navratilova (USA) – 6 Siege, Tracy Austin (USA)/Martina Hingis (SUI) – jeweils 4 Siege, Lindsay Davenport (USA)/ Maria Sharapova (RUS) – jeweils 3 Siege, Anke Huber (GER)/Kim Clijsters (BEL)/ Justine Henin (BEL) – jeweils 2 Siege

**Herren-Grand-Prix:** 1979 wurde parallel zum Grand Prix der Damen der erste und einzige Porsche Tennis Grand Prix für Herren ausgetragen. Gewinner war der Pole Wojtek Fibak.

**Zuschauer in 2016:** Fast 39.000 Tennisfans verfolgten das Turnier live in der Porsche-Arena.



#### Praxis statt Theorie.

Porsche Connect bringt Sie voran. Hinter dem Steuer, im Alltag – und auf Ihrem Smartphone oder Tablet. Scannen Sie den QR-Code oder besuchen Sie [www.porsche.com/connect](http://www.porsche.com/connect) und entdecken Sie Porsche Connect auf interaktive Weise.

## Mit Porsche Connect.

# MEHR ZEIT FÜRS WESENTLICHE.

**Parkplatz-, Tankstellen- oder Zielsuche, Reiseplanung und Orientierung, Nachrichten, die beantwortet werden wollen, Kalendereinträge, die Sie dringend einsehen müssten. Im Alltag wünschen wir uns manchmal mehr Zeit, um uns auf das Wesentliche zu konzentrieren: aufs Porsche Connect Fahren. Die Lösung? Führt über Connect und Connect Plus.**

**Beide** Connect-Module erweitern die bestehenden Fahrzeugfunktionen um intelligente Dienste und Apps – alle dazu bestimmt, die Verbindung zwischen Fahrer und Fahrzeug noch enger zu gestalten. Mit dem Connect-Modul machen Sie Ihr Smartphone zum Copiloten. Eine Smartphone-Ablage in der Mittelkonsole

überträgt das Signal Ihres Mobiltelefons akkuschonend auf die Fahrzeugaußenantenne – für optimierten Handyempfang. Auch wenn Sie mal nicht in Ihrem Porsche unterwegs sind, bleiben Sie ihm verbunden: Mit den Car Connect Services steuern Sie verschiedene Fahrzeugfunktionen komfortabel per App aus der Ferne.

Das Connect Plus-Modul sorgt für noch mehr Konnektivität in Ihrem Porsche. Ergänzend zum Ausstattungsumfang des Connect-Moduls verfügt es über ein LTE Telefonmodul mit SIM-Kartenleser für hohen Bedienkomfort und optimierte Sprachqualität sowie über einen drahtlosen Internetzugang. So können Sie im Fahrzeug mit WLAN-fähigen Endgeräten wie Laptop, Tablet oder Smartphone das Internet nutzen – bei Bedarf auch gleichzeitig.

Darüber hinaus ermöglicht das Connect Plus-Modul die Nutzung zahlreicher Porsche Connect Dienste, mit denen Sie einfach mehr aus Ihrem Alltag herausholen können:

- » Navigation & Infotainment Services: Lassen Sie sich in Echtzeit von Ihrem Porsche navigieren, informieren und unterhalten.
- » Connect App Services: Übertragen Sie Ziele und Kalendereinträge an Ihren Porsche, planen Sie Reisen mit Echtzeit-Verkehrsinformationen und nutzen Sie Musikdienste mit der Connect App.
- » Apple® CarPlay: Nutzen Sie Apps Ihres iPhones® auch über das Porsche Communication Management (PCM) in Ihrem Porsche.
- » Car Connect Services: Greifen Sie auf Fahrzeugdaten und -statistiken zu und steuern Sie Fahrzeugfunktionen aus der Ferne über Ihr Smartphone oder Ihre Apple Watch®.



# STARTEN SIE DURCH: IN EINE SPORTLICHE SAISON.

## Porsche 911 Targa 4S mit PDK



Porsche Zentrum Baden-Baden  
[www.porsche-baden-baden.de](http://www.porsche-baden-baden.de)



Porsche Zentrum Baden-Baden  
[www.porsche-baden-baden.de](http://www.porsche-baden-baden.de)



309 kW (420 PS), tiefschwarzmetallic, Lederausstattung inkl. Sitze schwarz, LED-Hauptscheinwerfer schwarz inkl. Porsche Dynamic Light System Plus (PDLS+), ParkAssistent vorne und hinten inkl. Rückfahrkamera, BOSE® Surround Sound-System, adaptive Sport-sitze Plus (18-Wege, elektrisch) mit Memory-Paket, automatisch abblendende Innen-/Außenspiegel mit integriertem Regensensor, HomeLink® (Garagentoröffner), Multifunktion und Lenkradheizung, Radnabenabdeckung, Porsche Wappen auf Kopfstützen, Servolenkung Plus, Sitzheizung, Sportabgasanlage, Sport Chrono Paket inkl. Mode-Schalter, Türeinstiegsblenden Carbon, Zifferblatt Drehzahlmesser schwarz, 20-Zoll Carrera Classic Rad u. v. m., MwSt. ausweisbar, **EUR 165.853,-**

Kraftstoffverbrauch (in l/100 km): innerorts 10,4 · außerorts 6,7 · kombiniert 8,0; CO<sub>2</sub>-Emissionen kombiniert 184 g/km · Effizienzklasse D



Porsche Zentrum Baden-Baden  
[www.porsche-baden-baden.de](http://www.porsche-baden-baden.de)



Porsche Zentrum Baden-Baden  
[www.porsche-baden-baden.de](http://www.porsche-baden-baden.de)



Porsche Zentrum Baden-Baden  
[www.porsche-baden-baden.de](http://www.porsche-baden-baden.de)



Porsche Zentrum Baden-Baden  
[www.porsche-baden-baden.de](http://www.porsche-baden-baden.de)



**Porsche 718 Boxster S mit PDK**, 257 kW (350 PS), achatgrau-metallic, Lederpaket mit Teilledersitzen schwarz, LED-Hauptscheinwerfer inkl. Porsche Dynamic Light System Plus (PDLS+), ParkAssistent vorne und hinten inkl. Rückfahrkamera, BOSE® Surround Sound-System, automatisch abblendende Innen-/Außenspiegel mit integriertem Regensensor, Sicherheitsgurte indischrot, Sitzheizung, 20-Zoll Turbo Rad u. v. m., MwSt. ausweisbar, **EUR 95.256,-**

Kraftstoffverbrauch (in l/100 km): innerorts 9,5 · außerorts 6,0 · kombiniert 7,3; CO<sub>2</sub>-Emissionen kombiniert 167 g/km · Effizienzklasse E

**Porsche 911 Carrera Cabriolet mit PDK**, 272 kW (370 PS), tiefschwarzmetallic, Lederausstattung Bi-Color inkl. Sitze schwarz-luxorbeige, LED-Hauptscheinwerfer schwarz inkl. Porsche Dynamic Light System Plus (PDLS+), ParkAssistent vorne und hinten inkl. Rückfahrkamera, Multifunktion und Lenkradheizung, Sportabgasanlage, Sport Chrono Paket inkl. Mode-Schalter, 20-Zoll RS Spyder Design Rad u. v. m., MwSt. ausweisbar, **EUR 139.340,-**

Kraftstoffverbrauch (in l/100 km): innerorts 9,9 · außerorts 6,2 · kombiniert 7,5; CO<sub>2</sub>-Emissionen kombiniert 172 g/km · Effizienzklasse D

**Porsche 911 Carrera 4S mit PDK**, 309 kW (420 PS), graphitblau-metallic, Lederausstattung Bi-Color inkl. Sitze graphitblau-creide, Burmester® High-End Surround Sound-System, ParkAssistent vorne und hinten, Heckscheibenwischer, Multifunktion und Lenkradheizung, Seitenscheibenleisten Aluminium, Sitzheizung, Sportabgasanlage, 20-Zoll Carrera S Rad u. v. m., MwSt. ausweisbar, **EUR 142.320,-**

Kraftstoffverbrauch (in l/100 km): innerorts 10,3 · außerorts 6,6 · kombiniert 7,9; CO<sub>2</sub>-Emissionen kombiniert 180 g/km · Effizienzklasse E

**Porsche Panamera 4S**, 324 kW (440 PS), tiefschwarzmetallic, Innenausstattung Glattleder schwarz, LED-Hauptscheinwerfer inkl. Porsche Dynamic Light System (PDLS), ParkAssistent inkl. Rückfahrkamera, BOSE® Surround Sound-System, 90-l-Kraftstofftank, adaptive Luftfederung inkl. Porsche Active Suspension Management (PASM), Marktein-führungsfahrzeug, Seiten-Airbags im Fond, 20-Zoll Panamera Design Rad u. v. m., MwSt. ausweisbar, **EUR 136.756,-**

Kraftstoffverbrauch (in l/100 km): innerorts 10,2-10,1 · außerorts 6,8-6,7 · kombiniert 8,2-8,1; CO<sub>2</sub>-Emissionen kombiniert 186-184 g/km · Effizienzklasse C



# UNSERE GARANTIE FÜR FRÜHLINGSGEFÜHLE DER EXTRAKLASSE.



**Porsche Boxster GTS mit PDK**, 243 kW (330 PS), EZ 09/15, 25.000 km, weiß, Innenausstattung Glattleder schwarz mit Alcantara, Porsche Communication Management (PCM) inkl. Navigationsmodul und universeller Audio-Schnittstelle, ParkAssistent vorne und hinten, 2-Zonen-Klimaautomatik, Alarmanlage mit Innenraumüberwachung, Handyvorbereitung, Radnabenabdeckung, Sound Package Plus, SportDesign Lenkrad mit Schalt paddles, Tempostat, Vorrüstung Porsche Vehicle Tracking System (PVTS), 20-Zoll Carrera S Rad lackiert in Schwarz (seidenglanz) u. v. m., MwSt. ausweisbar, **EUR 73.900,-**



**Porsche 911 Carrera Black Edition**, 254 kW (345 PS), EZ 05/11, 48.522 km, schwarz, Kunstleder-ausstattung/Sportsitze Leder schwarz, Telefonmodul, 6-Gang-Schaltgetriebe, automatisch abblendende Innen-/Außenspiegel mit integriertem Regensensor, Sitzheizung, Sportabgasanlage, Sportsitze, Werksabholung 911, 19-Zoll 911 Turbo II Rad, **EUR 68.890,-**



**Porsche Panamera Turbo**, 382 kW (520 PS), EZ 06/15, 34.002 km, GT-silbermetallic, Lederausstat-tung achatgrau, LED-Hauptscheinwerfer schwarz inkl. Porsche Dynamic Light System Plus (PDLS+), ParkAssis-tent vorne und hinten inkl. Rückfahrkamera und Surround View, Burmester® High-End Surround Sound-System, Telefonmodul mit schnurlosem Bedienthörer, Basisträger für Dachtransportsystem, elektrisches Schiebe-/Hubdach aus Glas, Exterieur-Paket schwarz (hochglanz), Spurwech-selassistent, 20-Zoll Sport Classic Rad lackiert in Schwarz (hochglanz) u. v. m., MwSt. ausweisbar, **EUR 99.830,-**



**Porsche Panamera GTS**, 324 kW (440 PS), EZ 09/16, 12.614 km, carbongraumetallic, Lederausstat-tung schwarz, LED-Hauptscheinwerfer schwarz inkl. Porsche Dynamic Light System Plus (PDLS+), ParkAssis-tent vorne und hinten inkl. Rückfahrkamera und Surround View, BOSE® Surround Sound-System, 4-Zonen-Klimaauto-matik, Abstandsregeltempostat inkl. Porsche Active Safe (PAS), elektrisches Schiebe-/Hubdach aus Glas, Porsche Car Connect inkl. Porsche Vehicle Tracking System (PVTS), 20-Zoll Panamera Sport Rad lackiert u. v. m., MwSt. ausweisbar, **EUR 104.900,-**



**Porsche Macan S Diesel**, 190 kW (258 PS), EZ 06/15, 31.565 km, mahagonimetallic, Lederaus-stattung inkl. Sitze schwarz, Bi-Xenon-Scheinwerfer inkl. Porsche Dynamic Light System (PDLS), Porsche Communication Management (PCM) inkl. Navigationsmodul, ParkAssistent vorne und hinten, Telefonmodul, elektrisch ausklappbare Anhängезugvorrichtung, Luftfederung mit Niveauregulierung und Höhenverstellung inkl. Porsche Active Suspension Management (PASM), Sitzheizung vorne und hinten, 19-Zoll Macan Turbo Rad u. v. m., MwSt. ausweisbar, **EUR 62.830,-**



**Porsche Cayenne Turbo**, 368 kW (500 PS), EZ 06/11, 42.553 km, umbrametallic, Innenausstattung Glattleder umbra, Telefonmodul mit schnurlosem Bedienthörer, 8-Gang Tiptronic S inkl. Auto Start-Stop-Funktion, Abstandsregeltempostat, automatische Heckklappe, beheizbare Frontscheibe, Fußmatten, HomeLink® (Garagentoröffner), Komfort-Memory-Paket (14-Wege), Seitenairbags im Fond, Servotronic, Skisack, Spurwech-selassistent (SWA), Vorrüstung für lackierte Schriftzüge, 19-Zoll Cayenne Turbo Rad u. v. m., **EUR 59.900,-**



# DER DIREKTE WEG ZU IHREM TRAUMFAHRZEUG.

## Entdecken Sie unsere Neu- und Gebrauchtwagen.

Sie wollen sich in Sekundenschnelle ein Bild von unserem aktuellen Fahrzeugangebot machen? Mit dem jeweiligen QR-Code gelangen Sie ohne Umwege zu unseren exklusiven Neuwagen oder jungen Gebrauchten. Die Informationen sind immer auf dem neuesten Stand und für Sie jederzeit schnell abrufbar. Scannen Sie einfach den QR-Code – und lassen Sie sich von unseren Porsche Modellen begeistern.

### NEUWAGEN

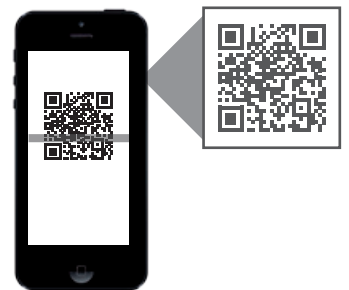


### GEBRAUCHTWAGEN



## Schritt 1

Laden Sie im App Store kostenfrei einen QR-Code Reader herunter.



## Schritt 2

Scannen Sie mit Ihrem Smartphone oder Tablet den abgebildeten QR-Code und Sie gelangen sofort zu unseren aktuellen Fahrzeugangeboten.



**Außergewöhnliche Leistung,  
kompetente Beratung und exklusiver Service.**

**Erleben Sie die Faszination Porsche bei  
uns im Porsche Zentrum Baden-Baden.**

**Wir freuen uns auf Ihren Besuch.**



**PORSCHE**

**Porsche Zentrum Baden-Baden**

Gerstenmaier Sportwagen Baden-Baden GmbH  
Landstraße 75  
76547 Sinzheim  
Tel.: +49 7221 9849-31  
Fax: +49 7221 9849-50  
info@porsche-baden-baden.de  
www.porsche-baden-baden.de