

Porsche Zentrum Baden-Baden

# PORSCHE TIMES

Fit für Wintersport.

Unsere Service-Tipps für die kalte Jahreszeit.

Träume sind zeitlos.

Unsere Porsche Gebrauchtwagen.



# Der neue Macan. Porsche intensiv.

## Editorial



Sehr verehrte Kunden,  
liebe Porsche Freunde,

der Rückblick auf ein rasantes und ereignisreiches Jahr ist oft ein Moment, in dem die Zeit still zu stehen scheint. Dabei ist es doch gerade die Schnelligkeit, die unseren Alltag ausmacht. Eine stetige Weiterentwicklung ist auch in unserer Porsche Welt zu entdecken.

Wir sehen mit gespannter Erwartung der Einführung eines neuen Porsche Modells entgegen. Die fünfte Porsche Baureihe bringt den Porsche Macan auf den Markt, der dem 911, Boxster & Cayman, Cayenne und Panamera folgt. Der neue Macan, der unter dem Cayenne angesiedelt ist, wird das Segment der SUV erweitern und ganz schön aufmischen. Geschmeidigkeit, Kraft, Faszination und Dynamik sind die Kerneigenschaften des neuen Geländewagens.

Bevor wir in das neue Jahr durchstarten, möchten wir nochmals gemeinsam mit Ihnen zurückblicken. In den vergangenen Wochen und Monaten durften wir bei unseren zahlreichen Veranstaltungen, ob bei Produktpräsentationen, auf der Rennstrecke, beim Golf oder bei unseren Porsche Sommer-Ausfahrten miterleben, welche Begeisterung Sie – liebe Kundinnen und Kunden – dem Thema Porsche entgegenbringen. Durch Ihre Leidenschaft, Ihr Vertrauen und Ihre verbindliche Treue zu unserem Porsche Zentrum motivieren Sie uns immer wieder dazu, unser Bestes für Sie zu geben.

Wir werden auch im Jahr 2014 täglich für Sie da sein, um Ihre Wünsche und Ihre Ansprüche zur vollsten Zufriedenheit zu erfüllen. Wir wünschen Ihnen ein gesundes und erfolgreiches Jahr 2014 mit vielen neuen Erlebnissen und Begegnungen.

Werner Pochat  
Geschäftsführer Porsche Zentrum Baden-Baden

### Impressum

Porsche Times erscheint beim Porsche Zentrum Baden-Baden, Gerstenmaier Sportwagen Baden-Baden GmbH, Landstraße 75, 76547 Sinzheim, Tel., +49 (0) 72 21 / 98 49 - 31, Fax, +49 (0) 72 21 / 98 49 - 50, E-Mail: [info@porsche-baden-baden.de](mailto:info@porsche-baden-baden.de), [www.porsche-baden-baden.de](http://www.porsche-baden-baden.de), Auflage: 2.646 Stück. Redaktionsanschrift: Porsche Zentrum Baden-Baden, Gerstenmaier Sportwagen Baden-Baden GmbH, Landstraße 75, 76547 Sinzheim. Für unverlangt eingesandte Fotos und Manuskripte wird keine Haftung übernommen. Die Verantwortung für die redaktionellen Inhalte und Bilder dieser Ausgabe übernimmt das Porsche Zentrum. Ausgenommen davon sind die offiziellen Seiten der Porsche Deutschland GmbH.

### PORSCHE AKTUELL

- 4 Am Puls des Lebens.  
Der neue Macan.
- 7 Nichts steht einem Athleten  
besser als Edelmetall.  
Die Cayenne Platinum Edition.
- 8 Offenbarung.  
Die neuen 911 Turbo  
Cabriolet Modelle.

### PORSCHE SERVICE

- 10 Fit für Wintersport.  
Unsere Service-Tipps  
für die kalte Jahreszeit.

### PORSCHE LEBENSART

- 12 Für große und kleine  
Porsche Enthusiasten.  
Porsche Driver's Selection.
- 14 Die schönsten Seiten  
des Jahres.  
Kalendarien von Porsche.

### PORSCHE INTERN

- 15 Mit neuen Wegen  
kennen wir uns aus.  
Das Porsche Navigations-  
Update.
- 15 Sommerfrische.  
Auf Porsche Art.  
Fahrveranstaltungen 2014.
- 16 Die Faszination  
Porsche erfahren.  
Neuwagen.
- 17 Ab durch die Mitte.  
Attraktive Leasingkonditionen  
für Mittelmotormodelle.
- 18 Träume sind zeitlos.  
Unsere Porsche  
Gebrauchtwagen.



Porsche Macan Modelle · Kraftstoffverbrauch (in l/100 km): kombiniert 9,2-6,1; CO<sub>2</sub>-Emissionen: 216-159 g/km

# AM PULS D

# WER

lieber eigene Spuren hinterlässt, braucht nicht denen anderer zu folgen. So und nicht anders haben wir bei der Entwicklung unserer neuesten Baureihe gedacht. Einen kompakten SUV bauen?

**Das wollten wir gar nicht. Stattdessen haben wir das gebaut, was wir immer bauen: einen Sportwagen, der Emotionen auslöst. Mit fünf Türen und fünf Sitzen. Aber trotzdem hautnah an der Straße – und mit Fahrgefühlen, wie sie nur ein Porsche hervorrufen kann. Mit reichlich Platz für Hobby, Freizeit, Sport, aber nicht für Kompromisse. Kompakt, konzentriert, intensiv und dabei dennoch kraftvoll. Alltagstauglich, aber alles andere als alltäglich.**

Nach diesen Maßstäben haben wir den neuen Macan gebaut. In drei unterschiedlichen Ausprägungen. Von der besonders sportlichen S-Variante über den effizienten Marathonläufer mit Diesellaggregat bis hin zum Macan Turbo, der in Sachen Leistung neue Maßstäbe in seiner Fahrzeugklasse setzt.

Alle Motoren – vom 6-Zylinder-Turbodiesel bis hin zu den beiden 6-Zylinder-Biturbo-Varianten – zeichnet neben ihrem kraftvollen Sound und ihrer Porsche typischen Performance vor allem eines aus: vorbildliche Effizienz. Im neuen Macan trägt dazu u. a. der Segelmodus bei, der je nach Fahrsituation die Verbrauchs- und Emissionswerte senkt. Darüber hinaus leisten die Auto Start-Stop-Funktion, ein intelligentes Thermomanagement und viele weitere Maßnahmen einen entscheidenden Beitrag.

Doch zurück zur Leistung: Diese überträgt ein aktiver Allradantrieb, der hohe Fahrdynamik in den urbanen Lebensraum bringt. Intensive Sportwagengefühle kommen mit dem serienmäßigen 7-Gang Porsche Doppelkupplungsgetriebe (PDK) auf. Zudem sorgt das serienmäßige Stahlfederfahrwerk für die Porsche typische Fahrpräzision.



# ES LEBENS.



Es kann um das optionale – im Macan Turbo serienmäßige – Porsche Active Suspension Management (PASM) ergänzt werden. Damit reagieren die Stoßdämpfer auf Knopfdruck noch präziser auf die jeweilige Fahrweise. Für noch mehr Fahrdynamik und -komfort ist eine Luftfederung erhältlich. Damit liegt der Macan um 15 mm tiefer – und somit noch näher an der Straße. Mit der Höhenverstellung variieren Sie die Bodenfreiheit in drei Stufen.

Optionale Fahrerassistenzsysteme nehmen Ihnen im Alltag einiges ab, damit Sie sich dem puren Fahrspaß widmen können: Der Abstandsregeltempomat inklusive Porsche Active Safe (PAS) regelt im Stadtverkehr Ihre Geschwindigkeit, der Spurwechselassistent überwacht den toten Winkel, der Spurhalteassistent den Abstand zu den Fahrbahnmarkierungen.

Doch das intensive Leben lässt sich auch digital erfahren: z. B. mit Porsche Car Connect. Die auf Wunsch erhältlichen umfassenden Remote- und PVTS-Services (Porsche Vehicle Tracking System) versorgen Sie mit allen wichtigen Informationen über Ihren Macan – nicht nur hinter dem Steuer, sondern ganz bequem auf Ihrem Smartphone. Dazu zählen auch die Anbindung an soziale Netzwerke oder eine „Point of Interest“-Suche mit Übernahme als Navigationsziel. So können Sie mit dem Macan jedem Impuls folgen – ob on- oder offline, in der Stadt oder im Gelände.

Der neue Macan – er ist gebaut für ein intensives Leben. In dem Erlebnishunger und Nervenkitzel feste Größen sind und neue Herausforderungen uns permanent antreiben. Ein Leben, das nicht von Konventionen glattgebügelt ist. Das sich deshalb authentisch anfühlt. Direkt und hautnah. Ein Sportwagen also, der uns auch im Alltag gibt, wonach wir suchen: das Gefühl, lebendig zu sein.

# DER NEUE MACAN.



Das Geheimnis des Designs? Ausstrahlungskraft, die inspiriert und Emotionen weckt: Sportwagengefühle zum Beispiel.



Porsche Macan Modelle - Kraftstoffverbrauch (in l/100 km):  
kombiniert 9,2-6,1; CO<sub>2</sub>-Emissionen: 216-159 g/km

## Unverkennbar Porsche: das Design des neuen Macan.

Wie der Macan aus der Menge hervorsticht? Durch die unverwechselbare Porsche DNA, die auf den ersten Blick zu erkennen ist. Prägend für das Gesicht des Macan ist seine dynamische Front mit Scheinwerfern, die in die Motorhaube eingelassen sind, und großen Lufteinlässen – die darauf warten, das Leben einzuatmen.

Die Seitenansicht mit ihrer abfallenden Dachlinie – der Porsche Flyline – ist scharf konturiert. Ein weiteres auffälliges Merkmal: die Sideblades. Sie sind in Carbon, in der jeweiligen Exterieurfarbe oder in Lavaschwarz erhältlich – und lassen die Flanken deutlich schlanker und noch sportlicher wirken.

Auch das Heck offenbart Porsche Gene: oben schmal mit breiten Schultern über den Hinterrädern – wie beim 911. Jedes Design-element strahlt intensive Sportlichkeit aus. So hält der Macan auch rein äußerlich das, was seine inneren Werte versprechen: ein unvergleichliches Porsche Erlebnis, hautnah am Puls des Lebens.

Das Interieur gibt Ihnen Raum, sich frei zu entfalten: z. B. mit einer großen Vielfalt an Individualisierungsmöglichkeiten.



**NICHTS STEHT EINEM  
ATHLETEN BESSER  
ALS EDELMETALL.**



7



Für ein besonders luxuriöses Ambiente sorgt die Bi-Color-Teillederausstattung in Schwarz und Luxorbeige.



Extras beim Exterieur: Bi-Xenon-Hauptscheinwerfer und in Platinsilber lackierte Lufteinlassgitter.



Exklusive Details wie die Einstiegsblenden mit „Platinum Edition“ Schriftzug runden das hochwertige Gesamtbild ab.

PORSCHE AKTUELL

## DIE CAYENNE PLATINUM EDITION.



**Kann man etwas Außergewöhnliches noch außergewöhnlicher machen? Die neue Cayenne Platinum Edition beweist: Man kann. Indem man den Charakter prägnant unterstreicht. Und so für Feinschliff sorgt.**

**Ede**l durch und durch ist die neue Cayenne Platinum Edition, die den Charakter des Cayenne auf den Punkt bringt: Das zeigen sowohl die Designmerkmale des Exterieurs in Platinsilber als auch die erweiterte Ausstattung. Dazu gehören u. a. die Privacy-Verglasung und 19-Zoll-Cayenne Design Räder mit farbigem Porsche Wappen. Und ein Interieur, das so gar nicht nach „Serie“ klingt: mit einem SportDesign Lenkrad sowie dem Porsche Communication Management (PCM) inklusive Navigationsmodul und vielem mehr.

Doch es geht nicht nur um Äußerlichkeiten. Die Cayenne Platinum Edition ist mit einem 3,6-Liter-V6-Motor mit Benzindirekteinspritzung (DFI) ausgestattet. Dieser zeichnet sich durch hohe Leistungsstärke aus – und das bei vergleichsweise geringen Verbrauchs- und Emissionswerten. Zusätzlich steht Ihnen die Cayenne Diesel Platinum Edition mit einem kraftvollen und besonders sparsamen 3,0-Liter-V6-Dieselmotor zur Verfügung.

Sie sehen: Die Cayenne Platinum Edition verkörpert die einmalige Kombination aus Alltagstauglichkeit und Performance, die den Cayenne charakterisiert. Souverän. Dynamisch. Jedoch noch ausgeprägter. Porsche eben.

Porsche Cayenne Platinum Edition Modelle · Kraftstoffverbrauch (in l/100 km):  
innerorts: 13,2–8,4 · außerorts 8,0–6,5 · kombiniert 9,9–7,2; CO<sub>2</sub>-Emissionen: 236–189 g/km

# OFFENBARUNG



< **3,2 s** Beschleunigung von 0 auf 100 km/h\*

## Die neuen 911 Turbo Cabriolet Modelle.

**13 s** >

Öffnungszeit des Verdecks bei bis zu 50 km/h

Aus vielen siegreich bestrittenen Rennen wissen wir: Um zur Referenz zu werden, kommt es auf die Feinabstimmung an. Nur wenn man den absoluten Willen hat, sich stetig weiterzuentwickeln, und den Mut aufbringt, neue Wege zu gehen: Dann, nur dann offenbart sich die Möglichkeit, die Grenzen des Machbaren zu verschieben. Wie in den neuen 911 Turbo Cabriolet Modellen. Sie sind unsere Referenz für offenes Fahren – und eine Offenbarung unter freiem Himmel.

Porsche 911 Turbo Cabriolet Modelle  
Kraftstoffverbrauch (in l/100 km):  
innerorts 13,4 · außerorts 7,8 · kombiniert 9,9; CO<sub>2</sub>-Emissionen: 231 g/km

**Beste** Voraussetzungen für viel Frischluft schafft das exklusive Porsche Flächenspiegelverdeck mit Leichtbaurahmen aus Magnesium. Es überzeugt durch eine komfortable und schnelle Bedienung, verbessert die Aerodynamik und minimiert – zusammen mit dem neu entwickelten elektrischen Windschott – die Windgeräusche bei hohen Geschwindigkeiten. Was Sie stattdessen hören? Den satten Porsche Sound des 3,8-Liter-Biturbo-Boxer-Motors. Im neuen 911 Turbo Cabriolet entwickelt er 383 kW (520 PS). Der Motor des neuen 911 Turbo S Cabriolets leistet mit 412 kW (560 PS) sogar noch mehr. Dieser hohen Performance steht ein deutlich geringerer Verbrauch gegenüber: Im NEFZ begnügen sich die beiden neuen Cabrios mit 9,9 l/100 km – dank Technologien wie Porsche Active Aerodynamics (PAA) und Porsche Doppelkupplungsgetriebe (PDK). Die Kraftübertragung erfolgt präzise und direkt über den aktiven Allradantrieb des Porsche Traction Management (PTM). Zudem sorgt die serienmäßige Hinterachslenkung für eine erhöhte Agilität.

Rein äußerlich zeigt sich die perfekte Feinabstimmung der neuen 911 Turbo Cabriolet Modelle in der Dachlinie: Die Silhouette ist dank der innovativen Konstruktion des Verdecks erstmals nahezu unverwechselbar mit dem 911 Turbo Coupé. Die neuen 911 Turbo Cabriolet Modelle: Sie sind unsere neue Referenz für offenes Fahren.

\*im neuen Porsche 911 Turbo S Cabriolet





# AUDEMARS PIGUET

*Le Brassus*



EXKLUSIV IN BADEN-BADEN

## CONNAISSEURS

HAUTE HORLOGERIE | JOAILLERIE

AM THEATER | LICHTENTALER ALLEE 6 | TEL 07221 39 890 20 | INFO@CONNAISSEURSBADEN-BADEN.DE

AUDEMARS PIGUET | DE BETHUNE | CHANEL | RALPH LAUREN | DE GRISOGONO  
GIRARD-PERREGAUX | FRANCK MULLER GENEVE

# Fit für WINTER SPORT.

Unsere Service-Tipps für die kalte Jahreszeit.

**Mit Ihrem Porsche haben Sie sich für einen Sportwagen entschieden, der Ihnen auch auf Schnee und Eis unvergleichlichen Fahrspaß bietet. Doch gerade im Winter ist die optimale Vorbereitung entscheidend.**

Daher sollten Sie Ihrem Spitzensportler ein entsprechendes Aufwärmprogramm gönnen, bevor Sie ins Schneegestöber starten. Wer rechtzeitig die passenden Maßnahmen ergreift, wird einen wundervollen Winter in seinem Porsche erleben.

Da uns Ihre Sicherheit am Herzen liegt, raten wir Ihnen, neben der passenden Bereifung zusätzlich auf folgende Punkte zu achten:

## **UNTERBODEN REINIGEN UND KONTROLLIEREN**

Der Unterboden leidet im Winter unter Salz und Feuchtigkeit. Deshalb sollten Sie regelmäßig eine Unterbodenwäsche durchführen sowie den Unterboden von einem Fachmann kontrollieren lassen.

## **FROSTSCHUTZMITTEL ÜBERPRÜFEN**

Die Kühlflüssigkeiten im Auto benötigen im Winter ausreichend Frostschutz. Vor allem im Scheibenwischwasser ist der Frostschutz wichtig: Denn eine klare Sicht ist Grundvoraussetzung für sicheres Fahren.

## **BATTERIE KONTROLLIEREN**

Prüfen Sie regelmäßig alle wichtigen Batteriekomponenten, um auch im Winter konstante Mobilität sicherzustellen. Legen Sie hin und wieder mal eine längere Tour ein – das lässt die Batterie aufatmen.





Fotograf: Stefan Bogner

## LACK SCHÜTZEN UND PFLEGEN

Vor dem Winter unerlässlich: eine gründliche Wäsche und anschließende Konservierung mit Politur und Wachs. So ist der Lack bestens vor Feuchtigkeit und Salz geschützt. Fahren Sie dennoch im Winter häufiger durch die Waschanlage, um Schmutz und Salz zu entfernen. Achten Sie unbedingt auf die Vorwäsche: Denn werden Schmutzpartikel vorher nicht richtig beseitigt, können bei der eigentlichen Wäsche kleine Kratzer entstehen. Kommt es doch zu Kratzern, sollten diese im Rahmen der Porsche Dynamic Repair entfernt werden, bevor Feuchtigkeit eindringen kann.

## TÜRDICHTUNGEN UND TÜRSCHLÖSSER PRÄPARIEREN

Fetten Sie bei der Reinigung gleich die Türdichtungen ein. Wintervorsorge ist ebenfalls bei den Türschlössern empfehlenswert: Graphit hält Wasser fern und sorgt für geschmeidiges Schließen.

## MIT UNSEREM WINTERFIT-CHECK

sind Sie optimal auf den Winter vorbereitet. Zusätzlich bietet Porsche Tequipment hilfreiches und exklusives Zubehör für den Winter: von Pflegemitteln über Gummifußmatten bis hin zum Ski- und Snowboardhalter. Besuchen Sie uns im Porsche Zentrum. Wir beraten Sie gerne! Unsere Kundendienst-Spezialisten Herr Werner Fitterling und Herr Rainer Gewohn beraten Sie und nehmen Ihre Wünsche gerne entgegen:



Herr **Werner Fitterling**

Tel.: +49 (0) 72 21 / 98 49 - 31

E-Mail: [werner.fitterling@porsche-baden-baden.de](mailto:werner.fitterling@porsche-baden-baden.de)



Herr **Rainer Gewohn**

Tel.: +49 (0) 72 21 / 98 49 - 31

E-Mail: [rainer.gewohn@porsche-baden-baden.de](mailto:rainer.gewohn@porsche-baden-baden.de)

# GUTSCHEIN

**Kommen Sie gerne – auch ohne konkrete Terminvereinbarung – für eine Überprüfung von Kühlflüssigkeit und Frostschutzmittel in Ihrem Porsche bei uns im Porsche Zentrum Baden-Baden vorbei. Wir freuen uns auf Sie!**

# FÜR GROSSE ...

12

Porsche Driver's Selection



Die Faszination Porsche begeistert auf der ganzen Welt Menschen von groß bis klein. Auch im Winter bietet die Porsche Driver's Selection die passenden Artikel, um Porsche Enthusiasten jeglichen Alters glücklich zu machen. Von hochwertiger Mode und exklusiven Accessoires bis hin zu ausgefallenen Spielzeugen – mit der Porsche Driver's Selection werden Wünsche wahr. Ganz kleine genauso wie ganz große.



**1** Geldbörse Damen – 50 Jahre 911.  
Rindsleder mit Hahnentrittprägung. 12 Kreditkartenfächer. 2 Scheinfächer. In Schwarz. 100 % Leder.  
Maße: 19 x 10,5 x 2 cm  
WAP 911 001 OE | EUR 129,00\*

**2** PrimaLoft®-Jacke Damen.  
Atmungsaktiv und winddicht. Fleece am Innenkragen.  
100 % Polyester. In Blau.  
WAP 936 OXS-XXL OE | EUR 289,00\*

**3** PrimaLoft®-Jacke Herren.  
Atmungsaktiv und winddicht. Fleece am Innenkragen.  
Saum in der Weite regulierbar. 100 % Polyester.  
In Coffee Brown.  
WAP 551 00S-3XL OE | EUR 249,00\*

**4** Schal.  
100 % Polyester-Fleece. In Coffee Brown/Blau.  
WAP 080 075 OD | EUR 59,00\*

\* Inkl. MwSt.; zzgl. Versandkosten

# ... UND KLEINE PORSCHÉ ENTHUSIASTEN.

13

Porsche Driver's Selection



**5 Mütze.**  
100 % Polyester-Fleece. In Coffee Brown/Blau.  
WAP 080 076 0D | EUR 49,00\*

**6 Kinderbob 918 Spyder.**  
Für Kinder zwischen 4 und 10 Jahren. Tragkraft: 60 kg.  
WAP 040 008 0C | EUR 99,00\*

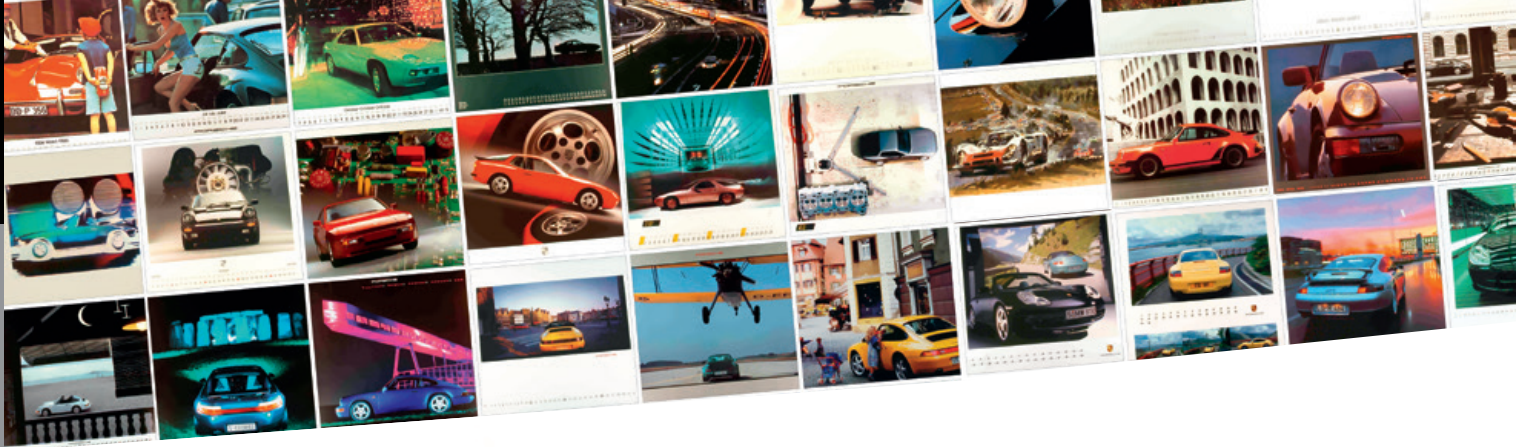
**7 Plüschauto 911.**  
Dieser blaue 911 aus Plüsch beschleunigt die Träume von kleinen Porsche Enthusiasten. Für Kinder ab 3 Jahren. Auch in Rot erhältlich. Länge ca. 35 cm.  
WAP 040 002 0E | EUR 39,00\*

**8 Kids Rucksack.**  
Maße: 24,5 x 32,5 x 13,5 cm.  
WAP 035 008 0D | EUR 69,00\*



\* Inkl. MwSt.; zzgl. Versandkosten





# Kalendarien von Porsche.

## DIE SCHÖNSTEN SEITEN DES JAHRES.

Der Jubiläumskalender 50 Jahre 911 und der Porsche Kalender 2014 sind das perfekte Geschenk für jeden, der die Leidenschaft für Porsche teilt. Zwölf bzw. 16 abwechslungsreiche Motive entfachen die Faszination jeden Monat neu – und sind an jeder Wand ein attraktiver Blickfang.



### Porsche Kalender 2014.

Der Kalender inszeniert die Porsche Modelle als künstlerische Collage, die aus Totalen, Close-ups und Designskizzen eine harmonische Einheit bildet. Kurz: ein Gesamtkunstwerk.

**Mit exklusiver Sammelmedaille.**

Maße: 59 x 55,5 cm.

WAP 092 001 0E | EUR 39,00\*



### Jubiläumskalender 50 Jahre 911.

Der Jubiläumskalender 50 Jahre 911 setzt die legendäre Sportwagen-Ikone und ihr stilbildendes Design in Szene, indem er Sie auf eine Reise zurück zu den Anfangsjahren des Porsche 911 entführt. Die Kalenderblätter zeigen authentische Motive der letzten 50 Jahre, in denen wie zufällig und selbstverständlich ein 911 Carrera aus dem Jahr 2014 abgebildet ist.

**16-monatiges Kalendarium.**

Maße: 59 x 55,5 cm.

WAP 050 101 0D | EUR 59,00\*

\*Inkl. MwSt.; zzgl. Versandkosten



Mit neuen Wegen kennen wir uns aus.

# Das Porsche Navigations-Update.

**Wir** haben den Streckenplan erweitert. Ab sofort ist ein neues und erweitertes Navigations-Update für das Porsche Communication Management der Versionen 3.0 und 3.1 verfügbar. Mit dem topaktuellen Kartenmaterial können Sie das Navigationssystem Ihres Porsche auf den neuesten Stand bringen.

Neue Wege gehen, oder besser: erfahren, ist eines unserer Prinzipien. Und das nehmen wir ganz wörtlich bei unserem Navigations-Update – entdecken Sie neue Strecken und noch vieles mehr.



Artikelnummer :

911, Boxster, Cayman

Typ 991, 981

997 044 906 60

Typ 997 Modell 2009–2013

997 044 906 60

Cayenne

92A ab Modell 2011

958 044 902 50

9PA Modell 2009–2010

955 044 909 40

Panamera

970 ab Modell 2010

997 044 906 60

**Sonderpreis EUR 295,00**

inkl. Programmierung und MwSt.

15

PORSCHE INTERN

## SOMMERFRISCHE. AUF PORSCHE ART. VORFREUDE VERSPROCHEN.

Weil Vorfreude bekanntlich die schönste Freude ist, dürfen Sie sich heute schon die Termine für unsere Fahrveranstaltungen vormerken und somit auch in diesem Jahr unbegrenzten Fahrspaß genießen. Freuen Sie sich jetzt schon auf viele schöne Stunden im Kreise der Porsche Familie.

Ihre exklusive Einladung mit genauen Informationen und Beschreibung zu den Sommerausfahrten erhalten Sie im Mai/Juni 2014 mit separater Post.

Wir freuen uns auf ein ereignisreiches neues Jahr mit Ihnen!



Sehr gerne steht Ihnen Frau Radmila Djogo bei Fragen zu unseren Events schon im Vorfeld telefonisch unter +49 (0) 72 21 / 98 49 - 32 zur Verfügung.



### 19. JULI 2014

#### 12. Porsche Sommerausfahrt.

Das Fahrtziel bleibt vorerst unser kleines Geheimnis.

### 21.–24. AUGUST 2014

#### Vierte Porsche Weekend-Sommerausfahrt.

Freuen Sie sich hierbei auf alle Schönheiten rund um den Lago Maggiore.

# Neuwagen.

## Die Faszination Porsche erfahren.

Das komplette und aktuelle Fahrzeugangebot für Neu-, Dienst- und Gebrauchtwagen finden Sie auf unserer Internetseite: [www.porsche-baden-baden.de](http://www.porsche-baden-baden.de). Schauen Sie doch einfach mal vorbei oder reden Sie mit unseren Porsche Exklusiv Verkaufsberatern über Ihre Wünsche.



**Daniel Mink**  
Porsche Exklusiv Verkaufsberater  
Tel.: +49 (0) 72 21 / 98 49 - 41  
E-Mail: [daniel.mink@porsche-baden-baden.de](mailto:daniel.mink@porsche-baden-baden.de)



**Bastian Lohmeier**  
Porsche Exklusiv Verkaufsberater  
Tel.: +49 (0) 72 21 / 98 49 - 42  
E-Mail: [bastian.lohmeier@porsche-baden-baden.de](mailto:bastian.lohmeier@porsche-baden-baden.de)



### Porsche Boxster

Weiß  
**EUR 69.140,00\***  
Monatliche Leasingrate: **EUR 696,00**  
Laufleistung p. a.: **20.000 km**  
Laufzeit: **36 Monate**  
Einmalige Sonderzahlung: **EUR 10.000,00**

Lederausstattung inkl. Teilledersitze schwarz, 195 kW/265 PS, 19-Zoll Boxster S Rad, 2-Zonen-Klimaautomatik, Bi-Xenon-Scheinwerfer inkl. Porsche Dynamic Light System (PDLS), ParkAssistent vorne und hinten, Porsche Active Suspension Management (PASM), Porsche Communication Management (PCM) inkl. Navigationsmodul und universeller Audio-Schnittstelle, Porsche Doppelkupplungsgetriebe (PDK), Servolenkung Plus, Sound Package Plus u.v.m.

Kraftstoffverbrauch (in l/100 km): innerorts 10,6 · außerorts 5,9 · kombiniert 7,7; CO<sub>2</sub>-Emissionen: 180 g/km · Effizienzklasse F



### Porsche Boxster S

Indischrot  
**EUR 79.951,00\***  
Monatliche Leasingrate: **EUR 724,00**  
Laufleistung p. a.: **10.000 km**  
Laufzeit: **36 Monate**  
Einmalige Sonderzahlung: **EUR 10.000,00**

Lederausstattung inkl. Teilledersitze schwarz, 232 kW/315 PS, 20-Zoll Carrera S Rad, 2-Zonen-Klimaautomatik, automatisch abblendende Innen-/Außenspiegel mit integriertem Regensensor, Porsche Communication Management (PCM) inkl. Navigationsmodul und universeller Audio-Schnittstelle, Porsche Doppelkupplungsgetriebe (PDK), Servolenkung Plus, Sound Package Plus, SportDesign Lenkrad, Sportabgasanlage u.v.m.

Kraftstoffverbrauch (in l/100 km): innerorts 11,2 · außerorts 6,2 · kombiniert 8,0; CO<sub>2</sub>-Emissionen: 188 g/km · Effizienzklasse F



### Porsche 911 Carrera Cabriolet

Saphirblau-metallic  
**EUR 127.965,00\***  
Monatliche Leasingrate: **EUR 1.022,00**  
Laufleistung p. a.: **10.000 km**  
Laufzeit: **36 Monate**  
Einmalige Sonderzahlung: **EUR 20.000,00\*\***

Lederausstattung Bi-Color inkl. Sitze schwarz/platingrau, 257 kW/350 PS, 20-Zoll Carrera S Rad, automatisch abblendende Innen-/Außenspiegel mit integriertem Regensensor, Optionspaket 50 Jahre 911 (enthält: PCM, Sport Chrono Paket, Telefonmodul, ParkAssistent vorne und hinten, Sitzheizung) u.v.m.

Kraftstoffverbrauch (in l/100 km): innerorts 11,4 · außerorts 6,7 · kombiniert 8,4; CO<sub>2</sub>-Emissionen: 198 g/km · Effizienzklasse F



### Porsche 911 Carrera 4S Cabriolet

Basaltschwarz-metallic  
**EUR 156.356,00\***  
Monatliche Leasingrate: **EUR 1.381,00**  
Laufleistung p. a.: **10.000 km**  
Laufzeit: **36 Monate**  
Einmalige Sonderzahlung: **EUR 20.000,00**

Lederausstattung inkl. Sitze schwarz, 294 kW/400 PS, 20-Zoll Carrera Classic Rad, automatisch abblendende Innen-/Außenspiegel mit integriertem Regensensor, BOSE® Surround Sound-System, Porsche Doppelkupplungsgetriebe (PDK), Raucherpaket, Servolenkung Plus, Sportsitze (14-Wege elektrisch) mit Memory Paket u.v.m.

Kraftstoffverbrauch (in l/100 km): innerorts 12,9 · außerorts 7,1 · kombiniert 9,2; CO<sub>2</sub>-Emissionen: 217 g/km · Effizienzklasse G



### Porsche Panamera Diesel

Carbongraumetallic  
**EUR 106.821,00\***  
Monatliche Leasingrate: **EUR 738,00**  
Laufleistung p. a.: **10.000 km**  
Laufzeit: **36 Monate**  
Einmalige Sonderzahlung: **EUR 20.000,00**

Lederausstattung schwarz, 184 kW/250 PS, 19-Zoll Panamera Turbo II Rad, 8-Gang Tiptronic S, adaptive Luftfederung inkl. PASM, elektrisches Schiebe-/Hubdach aus Glas, Handvorbereitung, ParkAssistent vorne und hinten inkl. Rückfahrkamera und Surround View, Porsche Communication Management (PCM) inkl. u.v.m.

Kraftstoffverbrauch (in l/100 km): innerorts 7,8 · außerorts 5,5 · kombiniert 6,3; CO<sub>2</sub>-Emissionen: 166 g/km · Effizienzklasse B



### Porsche Panamera Diesel

Basaltschwarz-metallic  
**EUR 110.623,00\***  
Monatliche Leasingrate: **EUR 785,00**  
Laufleistung p. a.: **10.000 km**  
Laufzeit: **36 Monate**  
Einmalige Sonderzahlung: **EUR 20.000,00**

Lederausstattung schwarz, 184 kW/250 PS, 20-Zoll Panamera Sport Rad, 8-Gang Tiptronic S, Interieur Nussbaum-Wurzel, Komfort-Memory-Paket, LED Hauptscheinwerfer inkl. Porsche Dynamic Light System Plus (PDLS Plus), Porsche Car Connect (PCC), Porsche Communication Management (PCM) inkl. Navigationsmodul, Privacy-Verglasung u.v.m.

Kraftstoffverbrauch (in l/100 km): innerorts 7,8 · außerorts 5,5 · kombiniert 6,3; CO<sub>2</sub>-Emissionen: 166 g/km · Effizienzklasse B

\*Mehrwertsteuer ausweisbar

\*\*Zusätzlich fallen Überführungskosten in Höhe von **EUR 1.185,00** an, die direkt an den Händler zu zahlen sind.

Ein freibleibendes Angebot der Porsche Financial Services GmbH & Co. KG, Porschestraße 1, 74321 Bietigheim-Bissingen gültig bei Vertragsschluss und Fahrzeugübernahme bis 31.03.2014. Alle Preisangaben inkl. MwSt. Das Angebot ist begrenzt, Änderungen und Irrtümer vorbehalten.



# AB DURCH DIE MITTE.

GRENZENLOSE AGILITÄT ZUM GREIFEN NAH: ATTRAKTIVE LEASINGKONDITIONEN FÜR MITTELMOTORMODELLE.

17

PORSCHE INTERN



Porsche Cayman S · Kraftstoffverbrauch (in l/100 km): innerorts 12,2 (11,2)\* · außerorts 6,9 (6,2)\* · kombiniert 8,8 (8,0)\*; CO<sub>2</sub>-Emissionen: 206 (188)\* g/km \*Mit Porsche Doppelkupplungsgetriebe

Fotograf: Stefan Bogner

**Den** Geraden des Alltags entfliehen – wer diese Sehnsucht kennt, der kann nur an einem Ort Erfüllung finden: in der Kurve. Der Porsche Cayman und Porsche Boxster machen das Glück, das in ihr liegt, erfahrbar – durch ihren leistungsfähigen Motor, der den Schwerpunkt in der Fahrzeugmitte konzentriert, und ihre Porsche typische Fahrwerksperfektion.

Die maßgeschneiderten Leasingangebote und attraktiven Konditionen der Porsche Financial Services GmbH machen den konsequenten Kurvengenuss im Handumdrehen erreichbar. Besuchen Sie uns im Porsche Zentrum Baden-Baden und überzeugen Sie sich von der unverwechselbaren Dynamik und Sportlichkeit unserer Mittelmotor-Modellpalette. Denn wer sich schon im Winter mit seinen Sehnsüchten beschäftigt, der kann beim ersten Sonnenstrahl im Frühling seinem Bewegungsdrang freien Lauf lassen. Ganz gleich, ob im geschlossenen Cayman oder mit Wind in den Haaren im offenen Boxster: Vor jeder Kurve werden Sie die Vorfreude spüren. Und hinter jeder Kurve einen neuen Weg zum Glück finden.



Bei allen Fragen zu unseren Gebrauchtwagen steht Ihnen **Gabriel Schneider** telefonisch unter +49 (0) 72 21 / 98 49 - 40 oder per E-Mail unter [gabriel.schneider@porsche-baden-baden.de](mailto:gabriel.schneider@porsche-baden-baden.de) gerne zur Verfügung.



**Porsche 911 Carrera**  
EZ 07/2012 | 8.4770 km

Achatraummetalllic

Fahrzeugpreis inkl. Sonderausstattung: **EUR 86.650,00**  
Einmalige Sonderzahlung: **EUR 10.000,00**  
Laufzeit: **36 Monate**  
Laufleistung p. a.: **10.000 km**

**Monatliche Leasingrate: EUR 1.100,00**

Kunstlederausstattung/Sportsitz Teilleder schwarz, 257 kW/350 PS, 19-Zoll Carrera Rad, elektrisches Schiebe-/Hubdach, HomeLink® (Garagentoröffner), ParkAssistent vorne und hinten, PCM inkl. Navigationsmodul und universelle Audio-Schnittstelle, Sitzheizung u.v.m.

**Porsche Boxster S Black Edition**  
EZ 04/2011 | 26.000 km

Schwarz

Fahrzeugpreis inkl. Sonderausstattung: **EUR 42.800,00**  
Einmalige Sonderzahlung: **EUR 10.000,00**  
Laufzeit: **36 Monate**  
Laufleistung p. a.: **10.000 km**

**Monatliche Leasingrate: EUR 399,00**

Serienausstattung/Teilledersitze schwarz, 235 kW/320 PS, 19-Zoll Boxster Spyder Rad, Innenraumüberwachung, ParkAssistent hinten, Schaltgetriebe, Sitzheizung, Vorrüstung Vehicle Tracking System

Ein freibleibendes Angebot der Porsche Financial Services GmbH & Co. KG, Porschestraße 1, 74321 Bietigheim-Bissingen gültig bei Vertragsschluss und Fahrzeugübernahme bis 31.03.2014. Alle Preisangaben inkl. MwSt. Das Angebot ist begrenzt. Änderungen und Irrtümer vorbehalten.

Ein freibleibendes Angebot der Porsche Financial Services GmbH & Co. KG, Porschestraße 1, 74321 Bietigheim-Bissingen gültig bei Vertragsschluss und Fahrzeugübernahme bis 31.03.2014. Alle Preisangaben inkl. MwSt. Das Angebot ist begrenzt. Änderungen und Irrtümer vorbehalten.

# Träume sind zeitlos.

18

PORSCHE INTERN



## Porsche Boxster

Arktissilbermetallic  
EZ 05/2005 | 62.900 km  
**EUR 24.800,00**

Serienausstattung/Teilledersitze schwarz, 176 kW/240 PS, 18-Zoll Boxster S Rad, Alarmanlage, Bi-Xenon-Scheinwerfer, CD-Wechsler CDC-4 (sechsfach), Klimaautomatik, ParkAssistent, Porsche Communication Management (PCM), Schaltgetriebe, Sitzheizung, Sound Package Plus, Telefonmodul für PCM, Tempostat, Windschott mit Ablagebox, Windschutzscheibe mit Graukeil



## Porsche Boxster

Carraraweiß  
EZ 07/2010 | 19.200 km  
**EUR 38.800,00**

Serienausstattung/Teilledersitze schwarz, 188 kW/255 PS, 18-Zoll Boxster S II Rad, Ablagebox, Alarmanlage, Basissitz, Bi-Xenon-Scheinwerfer mit dynamischem Kurvenlicht, HomeLink® (Garagentoröffner), Klimaautomatik, ohne Modellbezeichnung, ParkAssistent hinten, Porsche Active Suspension Management (PASM), Porsche Communication Management (PCM) inkl. Navigationsmodul, Porsche Doppelkupplungsgetriebe (PDK), Sitzheizung, Sound Package Plus, inklusive CD-Ablage, Sportabgasanlage, Sportendrohr, Telefonmodul für PCM, Tempostat, Überrollbügel lackiert, universelle Audio-Schnittstelle, Windschott



## Porsche Boxster S

Macadamiametallic  
EZ 09/2010 | 27.890 km  
**EUR 40.700,00\***

Lederausstattung inkl. Sitze sandbeige, 228 kW/310 PS, 19-Zoll 911 Turbo II Rad, Ablagebox, Basissitz, Infotainment Paket (mit Sound Package Plus), Komfort Paket, ParkAssistent hinten, Schaltgetriebe, Sitzheizung



## Porsche Boxster S

Basaltschwarzmetallic  
EZ 09/2013 | 3.001 km  
**EUR 69.750,00\***

Lederpaket mit Teilledersitzen schwarz, 232 kW/315 PS, 2-Zonen-Klimaautomatik, 20-Zoll SportTechno Rad, automatisch abdblendende Innen-/Außen Spiegel mit integriertem Regensensor, Porsche Doppelkupplungsgetriebe (PDK), Radnabenabdeckung, Raucherpaket, Servolenkung Plus, Sitzheizung, Sound Package Plus, Sport-Design Lenkrad, Sportabgasanlage, Sportfahrwerk (- 20 mm), Tempostat, Windschott

Kraftstoffverbrauch (in l/100 km): innerorts 11,2 · außerorts 6,2 · kombiniert 8,0; CO<sub>2</sub>-Emissionen: 188 g/km · Effizienzklasse F



## Porsche Boxster S Black Edition

Schwarz  
EZ 04/2011 | 26.000 km  
**EUR 42.800,00\***

Serienausstattung/Teilledersitze schwarz, 235 kW/320 PS, 19-Zoll Boxster Spyder Rad, Innenraumüberwachung, ParkAssistent (hinten), Schaltgetriebe, Sitzheizung, Vorrüstung Vehicle Tracking System



## Porsche 911 Carrera

Achatgrau-metallic  
EZ 07/2012 | 8.477 km  
**EUR 86.650,00\***

Kunstlederausstattung/Sportsitz Teilleder schwarz, 257 kW/350 PS, 19-Zoll Carrera Rad, elektrisches Schiebe-/Hubdach, HomeLink® (Garagentoröffner), ParkAssistent vorne und hinten, Porsche Communication Management (PCM) inkl. Navigationsmodul mit Universeller Audio-Schnittstelle, Porsche Doppelkupplungsgetriebe (PDK), Reifendruckkontrollsystem (RDK), Servolenkung Plus, Sitzheizung, Sportsitze (14-Wege elektrisch) mit Memory Paket



## Porsche 911 Carrera S Cabriolet

Macadamiametallic  
EZ 10/2007 | 41.030 km  
**EUR 55.400,00**

Lederausstattung inkl. Sitze schwarz, 261 kW/355 PS, 19-Zoll Carrera Sport Rad, Multifunktionslenkrad Glattleder, BOSE® Surround Sound-System inklusive CD-Ablage, CD-Wechsler CDC-4 (sechsfach), erweitertes Navigationsmodul, ParkAssistent hinten, Reifendruckkontrollsystem (RDK), Sitzheizung, Sportabgasanlage inkl. 2 verchromten Doppelendrohren, Sportsitze, Telefonmodul für PCM, Tempostat, Vorrüstung Vehicle Tracking System



### Porsche 911 Carrera S Cabriolet

Meteorgrau metallic  
EZ 05/2010 | 18.500 km  
EUR 68.700,00

Lederausstattung inkl. Sitze schwarz, 283 kW/385 PS, 19-Zoll Carrera S II Rad, automatisch abblendende Innen-/Außenspiegel mit integriertem Regensensor, BOSE® Surround Sound-System, Komfortsitze mit Fahrermemory, Navigationsmodul, ParkAssistent hinten, Schaltgetriebe, Sitzheizung, Sportabgasanlage, Türeinstiegsblenden Edelstahl, Telefonmodul, Tempostat, Windschutzscheibe mit Graukeil



### Porsche 911 Carrera 4S Cabriolet

Arktissilber metallic  
EZ 10/2003 | 82.900 km  
EUR 34.900,00\*

Lederausstattung inkl. Sitze schwarz, 235 kW/320 PS, 18-Zoll Turbo Look II Rad, automatisch abblendende Innen-/Außenspiegel mit integriertem Regensensor, BOSE® Surround Sound-System inkl. AudioPilot (digital), Litronic-/Bi-Xenon-Scheinwerfer inkl. SWR, Passivhörer für Telefonmodul, Porsche Communication Management (PCM), Raffledersitze, Sitzheizung, Telefonmodul für PCM, Tempostat, Tiptronic S, Hardtop, Winterräder



### Porsche 911 Carrera 4S Cabriolet

Weiß  
EZ 07/2013 | 9.171 km  
EUR 129.850,00\*

Lederausstattung inkl. Sitze in Naturleder espresso, 294 kW/400 PS, 20-Zoll Carrera S Rad, automatisch abblendende Innen-/Außenspiegel mit integriertem Regensensor, BOSE® Surround Sound-System, Bi-Xenon-Hauptscheinwerfer schwarz inkl. Porsche Dynamic Light System (PDLS), elektrisch anklappbare Außenspiegel, Multifunktionslenkrad, ParkAssistent vorne und hinten, Porsche Communication Management (PCM) inkl. Navigationsmodul mit Universeller Audio-Schnittstelle, Porsche Doppelkupplungsgetriebe (PDK), Raucherpaket, Schriftzug 911, Servolenkung Plus, Sitzheizung, Sport Chrono Paket (in Verbindung mit PCM), Sportabgasanlage u.v.m.



### Porsche Panamera 4S

Yachtingblau metallic  
EZ 05/2011 | 17.064 km  
EUR 79.400,00\*

Innenausstattung Bi-Color yachtingblau/crema, 294 kW/400 PS, 19-Zoll Panamera Turbo Rad, Multifunktionslenkrad Yachting Mahagoni inkl. Lenkradheizung, 4-Zonen-Klimaautomatik, adaptive Luftfederung inkl. PASM, BOSE® Surround Sound-System, Bi-Xenon-Hauptscheinwerfer inkl. Porsche Dynamic Light System (PDLS), elektrisches Schiebe-/Hubdach aus Glas, Fahrermemory, Interieur-Paket Yachting Mahagoni, Komfortsitze vorne (8-Wege elektrisch), ParkAssistent vorne und hinten inkl. Rückfahrkamera, Porsche Communication Management (PCM) inkl. Navigationsmodul, Porsche Doppelkupplungsgetriebe (PDK) inkl. Auto Start-Stop-Funktion, Servotronic u.v.m.



### Porsche Panamera 4S

Carbongrau metallic  
EZ 08/2012 | 20.711 km  
EUR 84.400,00\*

Lederausstattung schwarz, 294 kW/400 PS, 20-Zoll Panamera Sport Rad, adaptive Luftfederung inkl. PASM, BOSE® Surround Sound-System, Bi-Xenon-Hauptscheinwerfer inkl. Porsche Dynamic Light System (PDLS), elektrisch ausklappbare Anhängzugvorrichtung, elektrisches Schiebe-/Hubdach aus Glas, Fahrermemory, HomeLink® (Garagentoröffner), Interieur-Paket Carbon, Komfort-Memory-Paket, ParkAssistent vorne und hinten inkl. Rückfahrkamera, Porsche Communication Management (PCM) inkl. Navigationsmodul, Porsche Doppelkupplungsgetriebe (PDK) inkl. Auto Start-Stop-Funktion, Privacy-Verglasung, Servotronic, Sitzheizung u.v.m.



### Porsche Panamera 4S

Basaltschwarz metallic  
EZ 07/2013 | 6.134 km  
EUR 116.800,00\*

Lederausstattung achatgrau, 309 kW/420 PS, 20-Zoll 911 Turbo II Rad, adaptive Luftfederung inkl. PASM, BOSE® Surround Sound-System, elektrisches Schiebe-/Hubdach aus Glas, Fahrermemory, Handyvorbereitung, HomeLink® (Garagentoröffner), Interieur-Paket Carbon, Komfort-Memory-Paket, LED Hauptscheinwerfer inkl. Porsche Dynamic Light System Plus (PDLS Plus), ParkAssistent vorne und hinten inkl. Rückfahrkamera und Surround View, Porsche Communication Management (PCM) inkl. Navigationsmodul, Porsche Doppelkupplungsgetriebe (PDK), Porsche Entry & Drive, Privacy-Verglasung, Servolenkung Plus, Sitzheizung, Skisack u.v.m.



### Porsche Cayenne Diesel

Umbrametallic  
EZ 05/2011 | 78.700 km  
EUR 64.600,00\*

Lederausstattung Bi-Color umbra/crema Glattleder, 176 kW/245 PS, 21-Zoll Cayenne SportEdition Rad lackiert mit Radhausverbreiterung, Multifunktionslenkrad, 8-Gang Tiptronic S inklusive Auto Start-Stop-Funktion, Abstandsregeltempostat, automatisch abblendende Innen-/Außenspiegel in Verbindung mit Memory Paket, BOSE® Surround Sound-System, Bi-Xenon-Hauptscheinwerfer inkl. Porsche Dynamic Light System (PDLS), CD-/DVD-Wechsler (sechsfach), elektrisch ausklappbare Anhängzugvorrichtung, elektrisches Schiebe-/Hubdach aus Glas, HomeLink® (Garagentoröffner), Interieur-Paket Aluminium gebürstet, Komfort-Memory-Paket (14-Wege) u.v.m.

\*Mehrwertsteuer ausweisbar

Die Angaben über Lieferumfang, Aussehen, Leistung, Maße, Gewichte, Kraftstoffverbrauch und Betriebskosten der Fahrzeuge entsprechen den zum Zeitpunkt der Drucklegung vorhandenen Kenntnissen. Änderungen und Irrtümer sind vorbehalten.



## Leistung im Mittelpunkt.

### Herzlich willkommen im Porsche Zentrum Baden-Baden.

In unserem großzügigen, modernen Showroom finden Sie exklusive Neuwagen, Dienstwagen sowie zertifizierte Porsche Approved Gebrauchtwagen. Hier werden Ihre individuellen Wünsche rund um Ihren Porsche Wirklichkeit. Zusammen mit Ihrem Verkaufsberater konfigurieren Sie in unserer Fitting Lounge anhand von original Leder- und Farbmustern Ihren Porsche. Wie Ihr Wunschmodell aussehen kann, zeigen wir Ihnen anhand einer 3D-Visualisierung auf unserem Großbildschirm.

Selbstverständlich können Sie sich auch nach Ihrem Fahrzeugkauf jederzeit auf unsere Leistungsfähigkeit verlassen. Sämtliche Serviceleistungen führen wir für Sie nach den hohen Porsche Qualitätsstandards durch – auch für klassische und historische Porsche Fahrzeuge.

Überzeugen Sie sich auch von unserer großen Auswahl an Produkten von Porsche Tequipment sowie der Porsche Driver's Selection.

Kommen Sie bei uns vorbei und erleben Sie die Faszination Porsche hautnah.

Wir freuen uns auf Sie!



**PORSCHE**

#### **Porsche Zentrum Baden-Baden**

Gerstenmaier Sportwagen Baden-Baden GmbH  
Landstraße 75  
76547 Sinzheim  
Tel.: +49 (0) 72 21 / 98 49 - 31  
Fax: +49 (0) 72 21 / 98 49 - 50  
E-Mail: [info@porsche-baden-baden.de](mailto:info@porsche-baden-baden.de)  
[www.porsche-baden-baden.de](http://www.porsche-baden-baden.de)