

Porsche Zentrum Bonn

PORSCHE TIMES

1:13

Exklusive und Tequipment Aktionstag.

Bei uns am 27. April 2013.

Aktuelles.

Rund um Ihr Porsche Zentrum Bonn.

1963 | 2013



911 50

50 Jahre Porsche 911 – Tradition Zukunft

Porsche 911 Carrera

Kraftstoffverbrauch (in l/100 km): innerorts 12,8 (11,2)* · außerorts 6,8 (6,5)* · kombiniert 9,0 (8,2)* · CO₂-Emission 212 (194)* g/km · Effizienzklasse G (F)*

*Mit Porsche Doppelkupplungsgetriebe (PDK)

PORSCHE AKTUELL

- 3** 50 Jahre Porsche 911. Tradition Zukunft.
- 4** Der neue 911 GT3. Grenzbereich: erweitert.
- 6** Die Kraft der Gegensätze. Der neue Panamera.

PORSCHE EXTRA

- 8** Auf Ideallinie.
- 12** Frühjahrsmüdigkeit? Dagegen hilft nur Bewegung.

PORSCHE AKTUELL

- 9** Einladung zum Exclusive und Tequipment Aktionstag.

PORSCHE INTERN

- 10** 15 Jahre Porsche Club. Porsche leben und erleben mit dem Porsche Club Bonn e. V.
- 11** Aktuelles rund um Ihr Porsche Zentrum Bonn.
- 16** Tradition Zukunft. Fünf Jahrzehnte Porsche 911.

PORSCHE LEBENSART

- 13** Dress for success.

PORSCHE SERVICE

- 14** Nichts bleibt, wie es ist. Außer Porsche Qualität.
- 19** Ab einem gewissen Alter darf man einfach ein bisschen mehr erwarten – die Porsche Classic Card.
- 19** Was ein Porsche auf der Haube hat: Das Original Wappen als Qualitätssiegel

PORSCHE MOTORSPORT

- 21** Der neue 911 GT3 Cup. Evolution Motorsport – die nächste Stufe.

PORSCHE LIVE

- 22** Prinzenempfang am 30. Januar 2013.
- 23** Das Gesetz der Kurve. Der neue Cayman am 2. März im Porsche Zentrum Bonn.

Editorial



Liebe Porsche Freunde,

das Jahr 2013 steht ganz im Zeichen des Porsche 911. Kein anderes Automobil verkörpert eine Marke mehr als dieser Tradition Porsche. Er ist in der Tat Tradition und zugleich auch unsere Zukunft. Innovative Technologie, formvollendetes Design und Kraft zeichnen diesen Mythos Porsche aus. Ein Traum, der seit 50 Jahren die Faszination der Marke Porsche ausmacht. Dieses Jubiläum werden wir dieses Jahr gebührend feiern. Freuen Sie sich mit uns auf spannende neue Modelle und Veranstaltungen rund um den Porsche 911.

Aber nicht nur beim 911 gibt es Neues, nein wir haben noch weitere Pfeile im Köcher. Im März haben wir Ihnen den neuen Porsche Cayman mit großem Erfolg vorgestellt und auch beim Panamera steht Neues ins Haus. Im Sommer kommt der erste Panamera mit Plug-in-Hybrid-Technologie. Der Porsche 918 Spyder und der Porsche Macan werfen bereits ihre Schatten voraus.

Porsche legt auch im neuen Jahr wieder einen Gang zu und bleibt auf der Überholspur. Freuen Sie sich mit uns auf automobile Highlights bei Porsche in den folgenden Monaten.

Herzlichst grüßt Sie Ihr

Horst Menzel

Geschäftsführer Porsche Zentrum Bonn

Impressum

Porsche Times erscheint bei Porsche Zentrum Bonn, Fleischhauer PZ GmbH, Brühler Str. 2, 53119 Bonn, Tel.: +49 (0) 2 28 / 4 10 10 - 0, Fax: +49 (0) 2 28 / 4 10 10 - 9 15, E-Mail info@porsche-bonn.de, www.porsche-bonn.de, Auflage: 2.100 Exemplare, Redaktionsanschrift: Porsche Zentrum Bonn, Fleischhauer PZ GmbH, Brühler Str. 2, 53119 Bonn.

Für unverlangt eingesandte Fotos und Manuskripte wird keine Haftung übernommen. Die Verantwortung für die redaktionellen Inhalte und Bilder dieser Ausgabe übernimmt das Porsche Zentrum. Ausgenommen davon sind die offiziellen Seiten der Porsche Deutschland GmbH.

911 50

50 Jahre Porsche 911 – Tradition Zukunft



Wenn Tausende von Sportwagenfans auf der ganzen Welt einer einzigen Leidenschaft treu bleiben – müssen große Emotionen im Spiel sein. Ihre große Liebe hat bereits seit 50 Jahren einen Namen. Porsche 911. Im Jahr 1963 schickten wir die Ur-Version ins Rennen – und auf die Straße. Und schufen damit den legendärsten Sportwagen aller Zeiten. Schon immer war er als Technologieträger und Designhighlight seiner Zeit weit voraus. Und ihn zu fahren: ist die Erfüllung eines Traums.

Die Begeisterung für den 911 ist zeitlos. Seit 1963, als er auf der IAA erstmals einer breiten Öffentlichkeit präsentiert wurde, bewegt er Generationen von Menschen. 130 PS, mobilisiert von einem 2-Liter-Sechszylinder-Boxermotor: eine für damalige Zeiten fast unvorstellbare Leistung. Und sein Design: revolutionär. Zehn Jahre später, im Jahr 1973: eine weitere Revolution. Die zweite 911 Generation, die unter dem Namen „G-Modell“ läuft, ist noch markanter, deutlich zu sehen zum Beispiel an den höheren Stoßstangen. 1988: unverkennbar Porsche, unverkennbar emotional – und zu 80 Prozent aus völlig neuen Bauteilen. Der 964. In Design und Interieur behutsam überarbeitet, sind die technischen Neuerungen umso deutlicher: Antiblockiersystem (ABS), eine Servolenkung und ab 1991 auch serienmäßig Airbags. 1993: der neue 993. Er ist der letzte 911 mit einem luftgekühlten Motor, weshalb er für einige Fans puristischer Porsche Sportwagen einen besonderen Reiz hat. Ab 1997 ersetzt der wassergekühlte Motor im 996 das bisherige Konzept. Mit der höheren Leistung geht eine bessere Aerodynamik und eine gesteigerte Alltagstauglichkeit einher. 2004 startet eine Ära der Rückbesinnung auf traditionelle 911 Werte. Der 997 erinnert besonders in der Frontpartie mit runden Scheinwerfern an den klassischen Elfer. Auch 2011 begegnen sich Tradition und Zukunft – in der 7. Generation der Sportwagenikone, dem 991. Er übertrifft alle Erwartungen.

Der neue 911 Carrera – der beste 911 aller Zeiten.

Natürlich glänzt er, wie seine Vorgänger, mit herausragender Performance. 257 kW (350 PS) bei 7.400 1/min sorgen für einen Sprint von 0 auf 100 in rekordverdächtigen 4,8 Sekunden (4,6 mit PDK). Beim Carrera S sind es sogar bei 294 kW (400 PS) nur 4,5 Sekunden (4,3 mit PDK). Die Kraftübertragung erfolgt über das weltweit erste 7-Gang-Schaltgetriebe – oder wahlweise über das 7-Gang Porsche Doppelkupplungsgetriebe (PDK). Den 911 auf Asphalt zu erleben ist eine berauschende Erfahrung – und doch ist es nicht nur Leistung, die ihn auszeichnet. Der neue 911 leistet mehr als sein Vorgänger, verbraucht aber bis 16 % weniger als das Vorgängermodell – oder, wie es Focus Online ausdrückt: „Der neue Elfer setzt Maßstäbe bei der Effizienz.“ Technologien wie die Auto Start-Stop-Funktion und Benzindirekteinspritzung sowie eine Karosserie in Leichtbauweise sorgen für weitere Einsparungen.



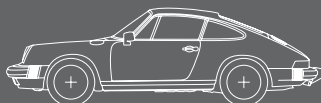
Porsche 911 Carrera 4S

Kraftstoffverbrauch (in l/100 km): innerorts 14,2 (12,7)* · außerorts 7,5 (7,0)* · kombiniert 9,9 (9,1)*; CO₂-Emission 234 (215)* g/km · Effizienzklasse G

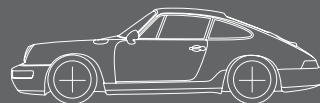
*Mit Porsche Doppelkupplungsgetriebe (PDK)



1963 – 1973



1973 – 1989



1988 – 1994



1993 –

Unverwechselbares Design.

Mit seiner spannungsbetonten Dynamik und sinnlichen Eleganz fasziniert der neue Porsche 911 Carrera auf den ersten Blick. Typische Designmerkmale seiner Ahnen verbinden sich gekonnt mit modernen Elementen. Er verkörpert ein Höchstmaß an sportlicher Athletik. So urteilte die Jury eines der renommiertesten Designpreise der Welt und kürte den 911 mit dem „red dot: best of the best“ Award 2012. Dem bleibt nur das Credo von Michael Mauer, Leiter der Design-Abteilung, hinzuzufügen: Purismus – weniger ist mehr. Jede Form ist durchdacht, kein Detail überflüssig. So ist auch die siebte Generation der Sportwagen-Ikone auf den ersten Blick an der stark nach hinten abfallenden Dachlinie und der flach gestreckten Silhouette erkennbar. Der Radstand wurde

um 100 mm verbreitert, das erhöht einerseits die Kurvendynamik und sorgt andererseits, zusammen mit der reduzierten Höhe, für einen noch athletischeren Auftritt.

Was ihn auszeichnet?

Die Emotionen, die er auslöst.

„Ein Klangbild zum Niederknien, ein akustischer roter Teppich für ein Spurtvermögen, das einem den Atem raubt und dem Alten die Schau stiehlt“, bringt es auto motor und sport auf den Punkt. Die Leser wählten den Neuen bereits einen Monat nach seiner Markteinführung zum besten Sportwagen. Der 911 ist dank seiner unverwechselbaren Identität Botschafter unserer Marke. Und Träger von Emotionen. Genau das ist es, was den 911 zu einer weltweiten Ikone macht. Seit 50 Jahren.

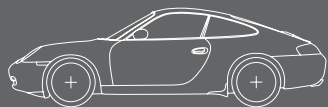
INFO

Zum Jubiläum „50 Jahre Porsche 911“ hält Porscheplatz (www.porsche.de/porscheplatz) Sie das ganze Jahr über mit Inhalten, Hintergrundinformationen und weiteren Jubiläums-Highlights auf dem Laufenden. Lassen Sie sich überraschen.

Das Webspecial auf www.porsche.de zu unserem diesjährigen Jubiläum hält für Porsche 911 Besitzer etwas ganz Besonderes bereit. Sie haben die Möglichkeit, ein Bild von ihrem Porsche 911 hochzuladen und an einem Fotowettbewerb teilzunehmen. Ein User-Voting entscheidet dann, wer ein persönliches Fotoshooting mit seinem 911 erleben darf.



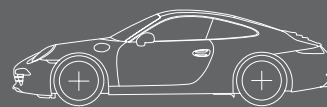
1998



1997 – 2005



2004 – 2012



Seit 2011

Auf die Straße – kann jeder. Auf die Rennstrecke – dürfen viele. Doch nur wenige dringen in die spannendste Region vor, die es gibt: den Grenzbereich. Hier ist noch nicht jeder Quadratzentimeter erforscht. Und genau hier, wo andere aufgeben, beansprucht der neue Porsche 911 GT3 sein Herrschaftsgebiet.

Die nunmehr fünfte Generation des Hochleistungssportwagens ist nicht nur weiter, sondern von Grund auf neu entwickelt worden. Auf dem Aufbau der breiten 911 Carrera 4 Karosserie ist eine komplett neue Karosserie mit intelligentem Leichtbau in Aluminium-Stahl-Verbundbauweise entstanden – und auch Motor und Getriebe wurden vollkommen neu konzipiert. Das Ergebnis: Der 911 GT3 setzt Maßstäbe in Sachen Performance und Fahrverhalten, ist noch agiler und kurvenstabiler. Vor allem aber stellt er den Fahrer vor eine spannende Aufgabe: die Auseinandersetzung mit seinem hohen Potenzial, das direkt abrufbar ist. Ohne Zögern, ohne Zeitverlust. Der 911 GT3 steigert die Wahrnehmung des Fahrers, Sportwagen und Pilot verschmelzen mit jeder Runde mehr und mehr zu einer Einheit.

Im Grenzbereich gelten klare Regeln. Jedes Detail muss seine Funktionalität beweisen und zur Performance beitragen. Der feststehende Heckflügel aus hochfestem Kunststoff – unverwechselbares Erkennungsmerkmal des Hochleistungssportwagens – ist

ein solches Detail. Und mehr als das: Zusammen mit der breiteren Bugspoilerlippe sorgt er für ein entscheidendes Plus an Abtrieb und Aerodynamik. Das Heck ist im Vergleich zum Vorgängermodell 44 mm breiter. So steht der neue 911 GT3 noch satter, noch sicherer auf dem Asphalt. Und wartet souverän auf sein erklärtes Ziel: den Grenzbereich.

Die erste Voraussetzung, in diese spannende Region vorzudringen: Ein komplett neuer 6-Zylinder-Boxermotor mit Benzindirekteinspritzung, der mehr leistet, höher dreht und eine kompromisslose Performance ermöglicht. Die geschmiedeten Kolben und besonders leichten Titanpleuel bewirken eine beeindruckende Drehzahlentfaltung. Mit einem Drehmoment von 440 Nm legt der 911 GT3 den Sprint von 0 auf 100 km/h in 3,5 Sekunden hin. Und bewältigt die Nord-schleife auf dem Nürburgring in 7:30 Minuten. Ein Limit akzeptiert der 911 GT3 erst jenseits einer Marke von 315 km/h – und bietet dem Fahrer bis dahin mehr als genug Freiheit, sein hohes Potenzial zu erfahren. Zusätzliche Leistungsvorteile sicherten die Ingenieure



Der neue

911 GT3

Porsche 911 GT3

Kraftstoffverbrauch (in l/100 km): innerorts 18,9 · außerorts 8,9 · kombiniert 12,4; CO₂-Emission 289 g/km · Effizienzklasse G

des neuen 911 GT3 durch eine Sportabgasanlage, die mit einem großen Volumen den Abgasgegendruck reduziert. Und auch in Sachen Verbrauch und CO₂-Emissionen setzt der 911 GT3 Bestmarken: Hier – aber auch nur hier – unterschreitet er konsequent die von seinen Vorgängern gesetzten Limits.

Ein weiteres Highlight: Das weiterentwickelte Porsche Doppelkupplungsgetriebe inklusive GT3 Sportabstimmung und Schalt paddles. Es erhöht mit seinen kurzen Übersetzungen das Durchzugs- und Beschleunigungspotenzial in allen sieben Gängen. Hinzu kommt ein perfekt abgestimmtes Fahrwerk, das sich auch im Alltag extrem sportlich präsentiert. So kommt im 911 GT3 erstmals die dynamische Hinterachslenkung zum Einsatz, die sich intelligent auf die jeweilige Fahr- und Lenksituation sowie Fahrgeschwindigkeit einstellt und auf diese Weise außergewöhnliche Performance mit uneingeschränkter Alltagstauglichkeit vereint. Für eine zusätzliche Stabilisation des Fahrverhaltens sorgt auch das dynamische Motorlager, das alle Vorteile von harter und weicher Motorlagerung perfekt vereint.

Der Porsche 911 GT3 auf einen Blick.

911 GT3

Motorlage	Heckmotor
Hubraum	3.799 cm ³
Leistung	350 kW (475 PS)
bei Drehzahl	8.250 1/min
Drehmoment	440 Nm
bei Drehzahl	6.250 1/min
Höchstgeschwindigkeit	315 km/h
Beschleunigung 0 – 100 km/h	3,5 s



Das Resultat: eine gleichmäßigere und höhere Antriebskraft an der Hinterachse, höhere Traktion und eine bessere Beschleunigung. Abgerundet wird das Fahrwerk des Porsche 911 GT3 durch ein weiterentwickeltes Porsche Torque Vectoring Plus System, das vor allem im fahrdynamischen Grenzbereich eine eindrucksvolle Steigerung der Querdynamik bewirkt und das Einlenkverhalten verbessert. Sicherer Fahrbahnkontakt ist durch die neuen, geschmiedeten 20-Zoll GT3 Leichtmetallräder mit Zentralverschluss garantiert.

Eines ist jetzt schon klar: Der neue 911 GT3 wird seine zukünftigen Fahrer verändern. Mit herausragender Performance und optimaler Beherrschbarkeit überwindet er existierende Grenzen auf Asphalt – und im Kopf. Er kompensiert Schwächen, verwandelt sie in Stärken. Denn es ist eine Sache, in den Grenzbereich vorzudringen. Eine andere Sache ist es, dort auch zu bestehen. Wo es vorher nicht mehr weiterging, eröffnen sich auf einmal völlig neue Perspektiven: Die Faszination Sportwagen, die sich einstellt, wenn man den eigenen Grenzbereich erweitert. Im neuen 911 GT3.

Grenzbereich: ERWEITERT.



Das Porsche Doppelkupplungsgetriebe ist perfekt auf den 3,8-l-Motor abgestimmt: eine Kraftübertragung mit 911 GT3 spezifischen, kurzen Übersetzungen und mit um 50 % verkürzten Schaltwegen an den Schalt paddles, die noch knackiger und dynamischer sind.

Die LED-Heckleuchten betonen die horizontale Linienführung des Hecks.

Das Clubsportpaket mit Überrollkäfig ist auf Wunsch ohne Aufpreis erhältlich.

Porsche

GT3



Porsche Panamera Turbo Executive

Porsche Panamera

Die Kraft der Gegensätze.

Die neuen Panamera Modelle.

Porsche Fahren zu viert und gleichzeitig komfortabel reisen? Mit Gepäck, aber ohne Kompromisse? Geht nicht, hieß es. Geht doch, weiß man heute. Die neue Generation der Panamera Modelle treibt die scheinbaren Gegensätze auf die Spitze – typisch Dr. Ing. – und mehr noch: Sie schöpfen aus ihnen ihre besondere Kraft. Die Kraft der Gegensätze.

Jedes Mitglied der Panamera Familie beeindruckt mit noch größerer Dynamik, gesteigerter Effizienz und noch mehr Sportlichkeit. Lassen Sie sich von den neuen Panamera und Panamera 4 Modellen begeistern, bei denen die Kraft nun serienmäßig über das Porsche Doppelkupplungsgetriebe übertragen wird. Oder etwa durch eine völlig neue Motorengeneration beim Panamera S und Panamera 4S. Der 3,0-Liter-V6-Motor mit Bi-Turbo-Aufladung ist aus dem Motor des Panamera Turbo abgeleitet. Er sorgt für noch mehr Leistung als der Saugmotor der vorigen Generation bei gleichzeitig niedrigerem Verbrauch. Der Panamera Diesel präsentiert

sich wirtschaftlicher als je zuvor, während der Panamera GTS als puristischer Athlet auftritt. Und der Panamera Turbo verbindet Komfort und Sportlichkeit so kompromisslos wie kein anderes Panamera Modell.

Ebenfalls typisch Porsche ist die Evolution des Designs. Präziser, schärfer, kantiger. Die Kotflügel sind höher als die Fronthaube. Am Heck sind sie besonders kraftvoll ausgelegt. Die Dachlinie fällt nach hinten ab. Die neu gestalteten Lufteinlässe am Bugteil tragen zur optimalen Kühlung von Motor und Bremsen bei. Das Heck wurde vollständig überarbeitet, seine Linien geschärft. Die Heckscheibe ist größer und flacher. Ebenso

Zielort: Neuland. Ankunft: jetzt.

Der neue Panamera S E-Hybrid.

E-Mobility ist unser Weg in Richtung Zukunft. Mit der E-Hybrid Technologie in Form eines parallelen Plug-in-Antriebs geben wir heute die Antwort auf die Herausforderungen von morgen.

Technologisch wird die neue Generation der Panamera Baureihe vom Panamera S E-Hybrid angeführt. Er beeindruckt mit einer Performance, die über das hinaus reicht, was die meisten bei einem Hybrid für möglich halten. Und einem Verbrauch weit unter dem, was die meisten von einem Sportwagen erwarten. Der 3,0-Liter-V6-Kompressormotor und der Elektroantrieb bilden im neuen Panamera S E-Hybrid eine starke Einheit. Gemeinsam bringen Sie eine maximale Leistung von 416 PS (306 kW) auf die Straße – und bewältigen den Sprint von 0 auf 100 km/h in nur

5,5 Sekunden. Seine Alltagstauglichkeit beweist der Panamera S E-Hybrid auf vielen Ebenen: Dank innovativen E-Mobility Services sind alle wichtigen Informationen über den Panamera S E-Hybrid, z. B. Angaben zum Ladestatus der Lithium-Ionen-Batterie, mittels einer Smartphone-App abrufbar. Auch die Fahrzeug-Innentemperatur ist über eine App steuerbar. Die wichtigste praktische Neuerung ist jedoch: Sie tanken – zumindest den Strom – direkt an der Steckdose. Rein elektrisch erreicht der Panamera S E-Hybrid so eine Reichweite von bis zu 36 Kilometern und eine



wie der automatisch ausfahrende Spoiler ist sie jetzt 45 mm breiter. Die Heckleuchten in LED-Technik sind schmaler und deutlich definiert. Von hinten betrachtet wirken die neuen Panamera Modelle moderner.

Eine Neuerung innerhalb der Baureihe sind die beiden Executive Varianten – der Panamera 4S Executive und der Panamera Turbo Executive. Sie bereichern die Baureihe um eine ganz neue Dimension von Komfort, vor allem auf dem Rücksitz. Sie sind um 15 cm länger und bieten neben beeindruckender Performance die Möglichkeit, auf langen Strecken das zu tun, von dem wir sonst immer abraten: die Augen zu schließen,

die Fahrt im Sportwagen zu genießen und abzuschalten.

Komfort und Sicherheit versprechen auch unsere Assistenz-Systeme, die wir für die neuen Panamera Modelle noch einmal perfektioniert und erweitert haben. Denn der Spurwechselassistent, die Tempolimitanzeige und der Abstandsregeltempomat inklusive Porsche Active Safe unterstützen aktiv während der Fahrt – und senken effektiv den Adrenalinspiegel. Ausnahmsweise.

Für zusätzliche Unterstützung beim Einparken und Rangieren sorgt der optional erhältliche Surround View, der die Rückfahrkamera um drei weitere

Kameras im Bugteil und in den Außenspiegelunterschalen ergänzt. So können auch niedrige Hindernisse vor und neben dem Fahrzeug erkannt werden.

Das Ergebnis?

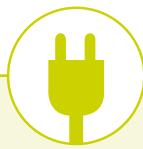
Wegweisend – wie die neue Generation der Panamera Modelle selbst: Im Fokus steht nicht alltäglicher Fahrspaß. Im Alltag. Auf Reisen. Auf jedem Zentimeter Straße.



Fahrzeug



Ladeinfrastruktur



Strom



Konnektivität

e-hybrid

Höchstgeschwindigkeit von 135 km/h. Unverwechselbar wird der Panamera S E-Hybrid durch weitere Details: Der „E-Hybrid“ Schriftzug am Heck und an der Seite trägt eine Umrandung in Acidgrün – der Farbe, die bei Porsche den Weg in die Zukunft weist. Hinzu kommt das Kombiinstrument mit E-Power-Meter, das die Rekuperations- und Antriebsleistung des Elektromotors sowie die Gesamtsystemleistung anzeigt. Ebenfalls charakteristisch sind die Merkmale, die er sich – neben der Leistung – mit dem S-Modell teilt: das Exterieur-Design sowie die Gestaltung des hochwertigen Interieurs. Und natürlich gibt es auch beim Porsche S E-Hybrid umfangreiche Individualisierungsmöglichkeiten. Entdecken Sie innovative Ingenieurskunst, die Sie elektrisieren wird. Erleben Sie E-Mobility in einem Sportwagen für 4. Der neue Panamera S E-Hybrid.



Porsche Panamera S E-Hybrid

Auf Ideallinie.

Genauso leistungsfähig wie Ihr Sportwagen sind unsere Sommerkomplettäder. Weil wir aufwändige Tests durchführen, damit Sie immer die Ideallinie fahren. Das besondere Kennzeichen bei bestandener Prüfung: N.

Bei anspruchsvollen Belastungsproben unter extremsten Bedingungen werden beispielsweise Trocken- und Nassverhalten, Lebensdauer, Kraftstoffverbrauch, Rollgeräusch, Hochgeschwindigkeitsfestigkeit und Fahrkomfort überprüft. Insgesamt müssen die Reifen 33 Qualitätskriterien erfüllen, um die N-

Kennzeichnung zu erhalten. Nach einer intensiven Erprobungsphase ist auch das perfekte Zusammenspiel von Reifen und passgenauen Felgen garantiert – für hervorragende Handlungseigenschaften. So bringen unsere Sommerkomplettäder die Leistungsfähigkeit Ihres Sportlers optimal auf die Straße. Qualität, die man nicht nur auf dem Asphalt spürt, sondern auch sieht: Das Raddesign ist speziell auf Ihren Porsche abgestimmt und unterstreicht das sportliche Gesamtbild.

Tobias Arenz berät Sie gerne rund um das Thema Komplettäder: Tel. +49 (0) 2 28 / 4 10 10 - 9 30, E-Mail tobias.arenz@porsche-bonn.de.



Boxster/Cayman (981)

20-Zoll Carrera S Rad in Platinum (seidenglanz)



ab EUR 6.295,10*

VA: 8 J x 20 ET 57, 235/35 ZR 20 (88Y)
HA: 9,5 J x 20 ET 45, 265/35 ZR 20 (95Y)

Erhältlich für Boxster, Boxster S, Cayman und Cayman S. Nicht in Verbindung mit Distanzscheiben.

911 (991)

20-Zoll SportDesign Rad



ab EUR 5.950,00*

VA: 8,5 J x 20 ET 51, 245/35 ZR 20 (91Y)
HA: 11 J x 20 ET 70, 295/30 ZR 20 (101Y) XL

Erhältlich für 911 Carrera/S, 911 Carrera 4/4S.

Panamera

20-Zoll 911 Turbo II Rad



ab EUR 6.366,50*

VA: 9,5 J x 20 ET 65, 255/40 ZR 20 (101Y) XL
HA: 11 J x 20 ET 68, 295/35 ZR 20 (105Y) XL

Erhältlich z. B. für alle Panamera Modelle.

Boxster/Cayman (987)

19-Zoll Carrera S II Rad



ab EUR 4.510,10*

VA: 8 J x 19 ET 57, 235/35 ZR 19 (87Y)
HA: 9,5 J x 19 ET 46, 265/35 ZR 19 (94Y)

Erhältlich z. B. für Boxster, Boxster S, Boxster Spyder, Cayman, Cayman S und Cayman R.

911 (997)

19-Zoll RS Spyder Rad mit Zentralverschluss



ab EUR 6.134,45*

VA: 8,5 J x 19 ET 56, 235/35 ZR 19 (87Y)
HA: 11 J x 19 ET 51, 305/30 ZR 19 (102Y) XL

Erhältlich z. B. für 911 Turbo/S (1. und 2. Generation).

Cayenne

21-Zoll Cayenne SportEdition Rad lackiert in Schwarz (hochglanz)



ab EUR 7.854,00*

VA: 10 J x 21 ET 50, 295/35 R 21 (107Y) XL
HA: 10 J x 21 ET 50, 295/35 R 21 (107Y) XL

Erhältlich z. B. für alle Cayenne Modelle – nur in Verbindung mit Radhausverbreiterung.

Reifentyp	Größe	Kraftstoffeffizienzklasse/Rollwiderstand	Nasshaftungsklasse	Externes Rollgeräusch** Klasse	Externes Rollgeräusch (dB)
Boxster/Cayman (981) ¹	235/35 ZR20	F – E	C – A)	72,3 – 71
Boxster/Cayman (987) ¹	235/35 ZR19	G – E	C – A))) –))	72,1 – 70
911 Carrera (991) ¹	245/35 ZR20	F	A)	71
911 Carrera (997) ¹	235/35 ZR19	G – E	C – A))) –))	75 – 70
Panamera ¹	255/40 ZR20	E	B – A) –)	73 – 70
All-Season-Reifen	255/40 R20	B	B)	72
Cayenne ¹	295/35 R21	E – C	B – A) –)	74 – 72

¹ Sommerreifen

* Alle Preise inkl. Mehrwertsteuer, zzgl. evtl. anfallender Einbau-/Montagekosten und ohne Radnabenabdeckungen.

**) = Rollgeräusch gering)) = Rollgeräusch mittel))) = Rollgeräusch hoch

Einladung zum

Exclusive und Tequipment Aktionstag.

9

PORSCHE LIVE



Verleihen Sie Ihrem Porsche eine ganz persönliche Note. Direkt ab Werk mit dem Porsche Exclusive Programm sind die Möglichkeiten so vielfältig wie Ihre Vorstellungen. Oder auch nachträglich mit unseren zahlreichen Tequipment Produkten, die bis ins letzte Detail ausgefeilt sind.

Was Sie bei unserem Exclusive und Tequipment Aktionstag erwartet? Wir präsentieren Ihnen faszinierende Porsche Modelle mit einer außergewöhnlichen Auswahl von Farb- und Materialkombinationen. Erfahren Sie, welche vielfältigen Möglichkeiten Porsche Exclusive und Tequipment bieten, Ihr Fahrzeug nach Ihren Wünschen und Vorstellungen zu gestalten.

Ob elegant, sportlich, auffällig oder dezent – ab Werk oder nachträglich. Lassen Sie sich inspirieren: **am Samstag, den 27.04.2013, von 9:00 – 16:00 Uhr in unserem Porsche Zentrum.**

Der Stargast unseres Aktionstags setzt auch zu seinem 50-jährigen Jubiläum Maßstäbe in puncto Design und Performance: der Porsche 911. So fällt das 911 Carrera S Coupé in der Exterieurfarbe

Rivierablauf gleich ins Auge und begeistert auch mit inneren Werten dank der Leistungssteigerung Carrera S inkl. Sportabgasanlage. Das elegant-sportliche 911 Carrera 4 Cabriolet hingegen verweist in historischer Farbkombination auf die Ahnen der Sportwagen-Legende.

Auch der Boxster S in der Individualfarbe Perurot ist eine Hommage an ein Vorbild aus früheren Zeiten. Noch einen Hauch eleganter und dennoch auf ganzer Linie athletisch präsentiert sich der Cayenne S Diesel, während sich der Cayman S im puristisch-markanten Look zeigt. Er begeistert durch sein konsequent sportliches Auftreten.

Wir freuen uns auf Ihren Besuch und stehen Ihnen natürlich gerne beratend bei allen Fragen rund um das Exclusive und Tequipment Programm zur Seite.

15 Jahre



Porsche Club
Bonn e. V.



PORSCHE LEBEN UND ERLEBEN MIT DEM PORSCHE CLUB BONN E. V.



Die „Faszination Porsche“ mit Gleichgesinnten zu erleben und auf besondere Weise zu fördern, ist die Philosophie des Porsche Club Bonn (PCB). 2015 feiert er sein 15-jähriges Bestehen.

Es hat alles angefangen im Autohaus Fleischhauer, wo sich Gleichgesinnte trafen, um über die Leidenschaft Porsche zu philosophieren. Zum ersten Präsidenten wurde 1998 der heutige Geschäftsführer des Porsche Zentrum Bonn Horst Menzel gewählt. Zwischen Verein und dem Porsche Zentrum Bonn besteht seit jeher eine gute Partnerschaft.

Heute sind es über 50 Mitglieder, die am monatlichen Clubabend und bei vielen jährlichen Events das Porsche Fahren im Club genießen. Auch 2012 konnten neue Mitglieder gewonnen werden, was zeigt, dass die Vereinsphilosophie die Mitglieder anspricht. Diese setzt sich zusammen aus dem Bauchgefühl beim Porsche Fahren, verknüpft mit Kameradschaft, Familie und vielen Events rund um die „Faszination Porsche“. Jedes Jahr im Frühjahr startet die Saison mit einer gemeinsamen Porsche Fahrt auf den kurvenreichen Straßen der Eifel. Im Mai steht das Rennevent auf der Formel-1-Renn-



Porsche Club Bonn e. V.
Secundastr. 8
53332 Bornheim
www.porsche-club-bonn.de

strecke in Spa an, bei dem die Mitglieder in verschiedenen Kategorien (Oldtimer, Fun, Sport und Race) fühlen können, was in ihnen und ihrem Porsche steckt. Angefeuert von Freunden und Familienangehörigen, die selbstverständlich auch ein paar Runden mitfahren können oder in der vom Verein angemieteten Box die Rennen direkt an der Rennstrecke erleben können. Der Höhepunkt des Sommers ist die gemeinsame Clubtour, die in diesem Jahr nach Garmisch-Partenkirchen führt. Im Mittelpunkt der Familie stehen das Sommerfest und die traditionelle Rotweinwanderung an der Ahr. Alle Events sind auch im Internet mit Fotos und Artikeln beschrieben. Zum persönlichen Kennenlernen bieten sich die Clubabende an. Diese finden an jedem zweiten Donnerstag des Monats um 19:30 Uhr im Clublokal statt. Interessenten sind herzlich willkommen (Gaststätte Spargel Weber, Knipsgasse 24, 53347 Alfter).

Ihr Porsche Club Bonn

Aktuelles rund um Ihr Porsche Zentrum Bonn.

Porsche Premium Club.

Auch dieses Jahr wieder hieß es „Ladies and Gentlemen, start your engines!“. Mit Saisonstart der Motorsportwelt wurde nicht nur auf Asphalt um den Titel gekämpft – sondern auch in den Porsche Zentren deutschlandweit. Am 1. April 2012 fiel der Startschuss für das Rennen um die Mitgliedschaft im Porsche Premium Club um den besten Serviceberater und das Prädikat „Service Excellence“, dem Markenzeichen für außergewöhnlichen Erfolg in Servicequalität und Zufriedenheit der Kunden.

Jürgen Janke hat mit seiner Kernkompetenz gepunktet und es in den Porsche Premium Club geschafft. Auch Bodo Martens konnte einen Platz unter den ersten sechs Besten belegen.



Jürgen Janke



Bodo Martens

Auszeichnung für das Porsche Zentrum Bonn.

Das Porsche Zentrum Bonn wurde auch für das Jahr 2012 von der Porsche Financial Services GmbH als eines der erfolgreichsten Porsche Zentren in Deutschland ausgezeichnet.

Besonders freuen wir uns darüber, diese Auszeichnung schon das siebte Jahr in Folge erhalten zu haben: „Darauf sind wir sehr stolz und werden auch in Zukunft das Finanzdienstleistungsgeschäft mit unserem langjährigen und zuverlässigen Partner Porsche Financial Services weiter voran bringen!“ So Horst Menzel bei der Übergabe der Urkunde durch den Key Account Manager von der Porsche Financial Services, Carlos Joao.

Im Porsche Zentrum Bonn ist die gesamte Verkaufsmannschaft zum zertifizierten Finanzdienstleister ausgebildet.



HARIBO RACING Saisonvorschau.

Auch in diesem Jahr startet das HARIBO RACING Team mit einem Fahrerkader auf höchstem Rennfahrer-Niveau in die neue Saison. Geplant ist ein Einsatz beim 24h-Rennen auf dem Nürburgring sowie Läufe zur Blancpain-Serie und der VLN. Auch das HARIBO JUNIOR TEAM tritt wieder mit ambitionierten Newcomern an den Start. Es wartet eine spannende Saison auf alle Porsche Motorsport-Fans.

Ausführliche Informationen rund um das anspruchsvolle Saisonprogramm erfahren Sie unter www.porsche-bonn.de.



Frühjahrsmüdigkeit? Dagegen hilft nur Bewegung!

Einfach

einsteigen und losfahren. Genießen Sie die Freiheit, im Porsche Panamera mit Ihrer ganzen Familie spontan in einen sportlichen Wochenendausflug zu starten. Mit unserem Zubehör für die individuelle Nachrüstung von Porsche Tequipment verschwenden Sie keine Zeit mehr mit der

Überlegung, ob die Golfschläger oder der Buggy auch noch ins Auto passen. Packen Sie doch einfach alles ein, es ist Platz genug – sogar für Fahrspaß auf zwei Rädern. Die Porsche Tequipment Produkte sind genauso flexibel wie Sie.

Starten Sie durch – dann hat Frühjahrsmüdigkeit gar keine Chance!



Selbst sperrige Gepäckstücke finden ihren Platz.

Dachbox, breit
Abschließbare Kunststoff-Box in Schwarz Hochglanz mit ca. 520 Liter Volumen und integriertem

Skihalter. Beidseitig zu öffnen. Länge 2.180 mm, Breite 895 mm, Höhe 400 mm.
Bestell-Nr. 955 044 002 12 | EUR 862,75*



Falls Sie doch mal umsteigen wollen.

Fahrradheckträger
Abschließbarer, klappbarer Aluminium-Heckträger in Schwarz für bis zu 2 Fahrräder. Die einfache und werkzeuglose Montage erfolgt auf der

Anhängezugvorrichtung. Der Fahrradheckträger lässt sich zusammengeklappt platzsparend im Kofferraum transportieren.
Bestell-Nr. 955 044 000 60 | EUR 589,05*



Schlammige Wanderschuhe, verdreckte Funktionskleidung – kein Problem.

Kofferraumwanne
Die passgenaue Schutzwanne aus schwarzem Kunststoff schützt Ihren Kofferraum vor Verschmutzung. Sie ist wasserundurchlässig,

abwaschbar und eignet sich somit ideal zum Transport von beispielsweise Einkäufen oder Sportequipment.
Bestell-Nr. 970 044 000 15 | EUR 154,70*

Natürlich sind diese drei Tequipment Produkte nur ein kleiner Auszug aus dem Angebot. Umfassende Informationen zu unserem gesamten Tequipment Programm finden Sie bei uns im Porsche Zentrum oder unter www.porsche.de.

*Preise inkl. MwSt.

Porsche Panamera Modelle: Kraftstoffverbrauch (in l/100 km): innerorts 16,4 – 8,1 • außerorts in l/100 km 7,8 – 5,6 • kombiniert 11,3 – 6,3; CO₂-Emission 265 – 167 g/km • Effizienzklasse C – G

Dress for success.

1970 gingen Porsche und Martini Racing eine langjährige Kooperation ein, die nicht nur zu etlichen Motorsportsiegen führte, sondern auch ein unverwechselbares Design hervor gebracht hat: der legendäre Rennwagen-Look mit hellblauen und einem roten Streifen auf dunkelblauem Band.

Martini Racing – drei Streifen, die aus dem Motorsport nicht mehr wegzudenken sind. Auch abseits der Rennstrecke liegen Sie im Martini Racing Look richtig. Ob am Strand oder in der Stadt: Jedes Teil aus unserer Kollektion mit typischen Elementen aus dem Corporate Design des damaligen Sponsors vereint Lifestyle, Sportlichkeit und zeitlose Eleganz.



Driver's Selection

by Porsche Design



MARTINI RACING Sweatjacke Damen/Herren

Rote Sweatjacke (Damen) bzw. dunkelblaue Sweatjacke (Herren) mit reflektierendem Porsche Branding am Nacken und verschiedenen MARTINI RACING Applikationen. Mit 2 seitlichen Einschubtaschen und 2-Wege-Reißverschluss (Damen). 100 % Baumwolle.

Damen: Größen XS, S, M, L, XL, XXL

WAP 554 OXS-XXL OD | EUR 139,00*

Herren: Größen S, M, L, XL, XXL, 3XL

WAP 555 OOS-3XL OD | EUR 139,00*



MARTINI RACING Badehose

Rote Herren-Shorts, die mit dem typischen MARTINI RACING Streifen um den Saum der Hosentasche sowie mit dem MARTINI RACING Schriftzug veredelt ist. 100 % Polyester. Größen: S, M, L, XL, XXL, 3XL

**WAP 553 OOS-3XL OD
EUR 95,00***



MARTINI RACING Flip-Flops

Mit diesem Original von flip*flop® hinterlassen Sie durch den geprägten Porsche Schriftzug Spuren im Sand. Größen: 36–38, 39–41, 42–44, 45–46

WAP 89 3638-4546 OD | EUR 50,00*

* Preise inkl. MwSt.



Nichts bleibt,
wie es ist.

Außer Porsche Qualität.

Mit dem Bau des allerersten Porsche verwirklichte Ferry Porsche vor über 60 Jahren einen ganz persönlichen Traum. Seitdem hat wohl jeder Porsche schon einmal einen Traum erfüllt – vielleicht sogar mehr als einen.

Dafür verantwortlich sind neben erstklassiger Produktqualität auch unsere erfahrenen Servicetechniker, die jedes Fahrzeug mit viel Liebe zum Detail pflegen und bewahren. Um eines zu garantieren: maximalen Fahrspaß. Darauf geben wir Ihnen Brief und Siegel.

Porsche Approved Gebrauchtwagengarantie.

Im Rahmen des Porsche Approved Programms kontrollieren wir alle Gebrauchtwagen nach strengen Regeln. Anhand einer Checkliste mit mehr als 100 Kriterien wird ein Prüfbericht erstellt und das Garantiesiegel Porsche Approved erst dann vergeben, wenn das Fahrzeug optisch wie technisch nach Porsche Standard instand gesetzt und wiederaufbereitet worden ist sowie alle Prüfungen durchlaufen und erfolgreich bestanden hat. Damit ist das Siegel mehr als ein Garantiezeichen, es ist ein Beleg für die Exklusivität und hohe Qualität der Fahrzeuge. Weil ein Traum eben nie gebraucht ist. Erst recht nicht der Traum von einem Porsche 911 Carrera.

Die Sportwagen-Ikone löst mit unverkennbarem Design und Rennsport-Technologie seit 1963 einzigartige Emotionen aus. Dabei schließen Fahrspaß und Vernunft sich nicht aus – egal, ob Sie sich für einen neuen oder gebrauchten 911 entscheiden. Das beweist einmal mehr der Auto Bild TÜV-Report. Denn auch in diesem Jahr gibt es einen klaren Sieger: den Porsche 911 Carrera.

TÜV-Report bescheinigt dem 911 überragende Langzeitqualität.

In den Altersklassen zwischen sechs und elf Jahren weist der Porsche 911 Carrera die wenigsten Mängel auf und landet damit in drei Kategorien auf dem ersten Platz. Auch in der Kategorie der vier- bis fünfjährigen Fahrzeuge ist Porsche mit den Baureihen 911 sowie Boxster, Cayman und Cayenne unter den ersten zehn Platzierungen vertreten.

Der Auto Bild TÜV-Report basiert auf einer Auswertung von mehr als acht Millionen Hauptuntersuchungen,



die der Technische Überwachungsverein in einem Zeitraum von zwölf Monaten vorgenommen hat. Dabei werden detailliert die größten Mängel aufgelistet, die 2012 bei TÜV-Prüfstellen in der vorgeschriebenen Hauptuntersuchung festgestellt und erfasst wurden. Während die durchschnittliche Mängelquote von Jahr zu Jahr drastisch auf einen zweistelligen Prozentsatz ansteigt, bleibt sie bei Porsche Sportwagen stabil niedrig. Aber nicht nur das.

**Schwacke attestiert
Porsche Fahrzeugen hohe Wertstabilität.**

So hat Auto Bild in Kooperation mit Schwacke den Gran Turismo Porsche Panamera S zum „Wertmeister 2013“ in der Luxusklasse in Bezug auf den relativen Wertverlust ernannt.

Das macht einen Porsche seit jeher aus: die Kombination von Leistung und Effizienz. Von Sportlichkeit und Alltagstauglichkeit. Von Emotion und Vernunft. Für ein einzigartiges Erlebnis auf Asphalt – das Sie viele Jahre genießen können.

Ihre Ansprechpartner:

Markus Bock

Tel.: +49 (0) 2 28 / 4 10 10 - 9 95

E-Mail: markus.bock@porsche-bonn.de

Werner Schmidt

Tel.: +49 (0) 2 28 / 4 10 10 - 9 93

E-Mail: werner.schmidt@porsche-bonn.de

Max Sieling

Tel.: +49 (0) 2 28 / 4 10 10 - 9 97

E-Mail: max.sieling@porsche-bonn.de

Dirk Strunk

Tel.: +49 (0) 2 28 / 4 10 10 - 9 94

E-Mail: dirk.strunk@porsche-bonn.de

Thomas D. Hetzer

Tel.: +49 (0) 2 28 / 4 10 10 - 9 96

E-Mail: thomas.hetzer@porsche-bonn.de

**So finden Sie
Ihren Porsche
Gebrauchtwagen:**

Eine schnelle Übersicht über alle deutschlandweit in den Porsche Zentren verfügbaren Gebrauchtwagen liefert die Porsche Gebrauchtwagensuche. Sie gelangen zur Datenbank über den Menüpunkt Gebrauchtwagen unter www.porsche.de.

Und falls Ihr Traumwagen in einer anderen Stadt steht? Kein Problem – unsere Experten im Porsche Zentrum Bonn nehmen Kontakt zu den Kollegen auf und organisieren die Überführung.

Selbstverständlich stehen wir Ihnen auch jederzeit bei Auswahl und Bewertung Ihres aktuellen Gebrauchtwagens beratend zur Seite.

TRADITION ZUKUNFT.

Miniröcke, Maxi-Haare und Flower-Power. Für ausufernde Begeisterung sorgten in den „Swinging Sixties“ die Beatles und der allererste Porsche 911. Auf der IAA 1963 überzeugt er Fachwelt und Publikum gleichermaßen. Aus der vom 356 inspirierten Form war ein völlig neues Auto entstanden. Sein 2-Liter-Sechszylinder-Boxermotor mit Axialgebläse und einer obenliegenden Nockenwelle pro Seite mobilisierte für damalige Verhältnisse sensationelle 130 PS.

1963



„Baby, you can drive my car.
Yes, I'm gonna be a star.“

The Beatles

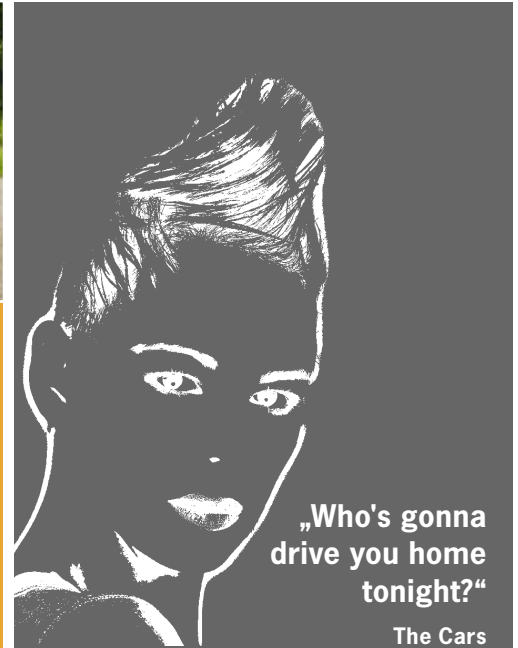


„Just take your
place in the
driver's seat.
Driver's seat,
yeah.“

Sniff 'N' the Tears



Neue Ideale prägen die Siebziger: Im Kontrast zur farbenfrohen Lockerheit der Mustertapeten und schwedischer Popmusik setzen die Deutschen beim Automobil eher auf Sicherheit, Komfort und Umweltfreundlichkeit. Die Emotionen kommen bei Porsche dennoch nicht zu kurz: Auf der IAA 1973 präsentiert Porsche die neuen Elfer. Den 911, 911 S und den Porsche 911 Carrera. Die neuen 2,7-Liter-Motoren waren im Hinblick auf einen niedrigen Schadstoffausstoß und reduzierten Verbrauch entwickelt worden. Ganz im Gegensatz zum 911 Turbo, den Porsche 1974 auf den Markt bringt. Der schnellste Sportwagen seiner Zeit wird trotz Ölkrise zu einem Riesenerfolg.



„Who's gonna
drive you home
tonight?“

The Cars

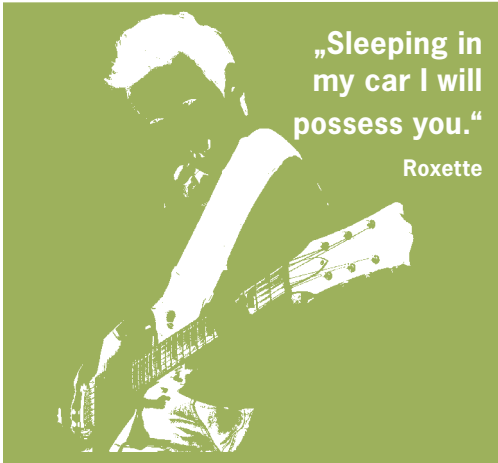
Während die knalligen Farben und Punkfrisuren der 1980er die Bürgersteige der Nation bunter machen, prägt der Inbegriff des Sportwagens das Straßenbild der Achtziger als Coupé, Targa und nach 17 Jahren auch wieder als Porsche Cabriolet. Die Resonanz war überwältigend. Die Lieferzeiten damit leider ebenfalls. Zu den ersten Cabrio-Fahrern gehörte die Tennisspielerin Martina Navrátilová, die das Auto beim Porsche Tennis Grand Prix Turnier 1982 gewann. Zum 25. Geburtstag präsentiert Porsche 1988 den neuen 911 Carrera 4.

1983



Fünf Jahrzehnte Porsche 911.

Es waren die swingenden Sixties, die knallbunten Siebziger und die schrägen Achtziger. Es folgte ein Jahrzehnt im coolen Lounge-Ambiente und ein neues Jahrtausend, das die weltweite Kommunikation als Selbstverständlichkeit etablierte. Folgen Sie uns auf einer Zeitreise durch 50 spannende Jahre 911.



„Sleeping in my car I will possess you.“

Roxette

Während die Popmusik ihren König findet, verkündet das World Wide Web, dass der neue 993 so gut gelungen ist, dass gleich mehrere europäische Fachblätter den neuen 911 zum Sportwagen des Jahres küren. Trotz einer Neugestaltung der Karosserie war die charakteristische 911 Silhouette erhalten geblieben. Der kräftige Sechszylinder-Boxermotor leistete 272 PS. Die von Porsche Motorsport in Weissach entwickelte 300-PS-Variante in Gestalt des 911 Carrera RS bezeichnete das Porsche Magazin Christophorus als „heißeste Versuchung diesseits des Turbos“. Und der 993 sollte nicht der einzige neue 911 des Jahrzehnts bleiben: 1997 beginnt mit dem ersten wassergekühlten Motor im Modell 996 eine neue Ära. Alltagstauglichkeit und Fahrkomfort stehen an erster Stelle – und ein komplett neu entworfener Innenraum überzeugt die Porsche Enthusiasten.

1993



„Let's waste time, chasing cars, around our heads.“

Snow Patrol

Nicht nur legendäre Rockformationen treten wieder ins Scheinwerferlicht. Auch der neue Porsche 911 zeigt seine legendäre Linie und rückt altbekannte Details wie die runden Scheinwerfer in ein ganz neues Licht. Doch diesen 911 nur über sein Design zu beschreiben, würde seiner Innovationskraft nicht gerecht. Technische Neuerungen wie Benzin-Direkteinspritzung und Porsche Doppelkupplungsgetriebe machen den 997 zu einer sportlichen Ausnahmeerscheinung.



Während die meisten technologischen Neuheiten sich mit „Clouds“ beschäftigen, bleibt der neue 911 Carrera bodenständig. Vor allem die 911 Carrera 4 Modelle beeindrucken dank Porsche Traction Management mit unvergleichlicher Bodenhaftung. Der neue 911 ist das Porsche Verständnis von Traditionspflege: 90 % sind neu oder wurden grundlegend überarbeitet. Dennoch bleibt auch der Neue unverwechselbar 911 – in der Silhouette, im Fahrspaß, in der Effizienz.

„I'm in a battle with my heartbeat, I go full throttle down the dark streets.“

Taio Cruz



2011



Dr. Karsten Bredemeier



Seminare 2013 - hart, wichtig und neu!

Dr. Karsten Bredemeier ist einer der gefragtesten Kommunikations- und Medientrainer im deutschsprachigen Raum und seit 1996 zufriedener Kunde im Porsche Zentrum Bonn (911 Carrera 4S, Cayenne). Das Manager Magazin bezeichnete ihn als den „Rhetoriktherapeuten Deutschlands“.

2013 offeriert er folgende offene Seminare, die auch firmenintern zu buchen sind:

Testsieger!



Provokative Rhetorik für Manager

Macht und Magie moderner Rhetorik und souveräner Dialektik

- 24.-25.06.2013
in Frankfurt/Main

Seminarinfo sowie Anmeldung unter:

www.dr-bredemeier.de/provokative-rhetorik-fuer-manager-seminar/

Neu!



Macht und Magie der „Alterozentrierung“

Ihr ultimativer Zugang zum Gegenüber in allen Gesprächssituationen!

- 22.-23.04.2013
in Frankfurt/Main
- 15.-16.07.2013
in Berlin

Seminarinfo sowie Anmeldung unter:

www.dr-bredemeier.de/alterozentrierung-seminar/

Neu!



Professionalisieren Sie anders Ihre Körpersprache!

- erstklassig beherrscht, leider zweitklassig gesprochen

- 08.-09.04.2013
in Frankfurt/Main
- 12.-13.08.2013
in Berlin

Seminarinfo sowie Anmeldung unter:

www.dr-bredemeier.de/koerpersprache-seminar/

Bestseller!



Schwarze Rhetorik® und Professionelle Dialektik

Der besondere „Kick“ für Profis!

- 15.-16.04.2013
in Berlin
- 27.-28.06.2013
in Frankfurt/Main

Seminarinfo sowie Anmeldung unter:

www.dr-bredemeier.de/schwarze-rhetorik-seminar/

Wichtig!



Vorsicht Kamera!

Fernseh-/Medien Training unter professionellen Bedingungen

Statement – Interview – Talkshow – Podiumsdiskussion – Krise

- 02.-03.05.2013
in Siegburg bei
Köln
- 01.-02.07.2013
in Siegburg bei
Köln

Seminarinfo sowie Anmeldung unter:

www.dr-bredemeier.de/vorsicht-kamera/

Hart!



Rhetorik und Schlagfertigkeit im Business: das Premium-Arbeits- und Übungsseminar

Ihr Intensivtraining für den überzeugenden Schlagabtausch

- 21.-22.05.2013
in Frankfurt/Main
- 03.-04.09.2013
in Frankfurt/Main

Seminarinfo sowie Anmeldung unter:

www.dr-bredemeier.de/rhetorik-und-schlagfertigkeit-im-business/

Kontakt: Yvonne Quirin, EA | Telefon: +49 (0) 172-44 44 640 | E-Mail: sekretariat@dr-bredemeier.de

Ab einem gewissen Alter darf man einfach ein bisschen mehr erwarten: die Porsche Classic Card.

Ihr Porsche ist ein Schmuckstück von besonderem Wert, das Ihr Herz höher schlagen lässt. Mit den attraktiven Vorteilen der Porsche Classic Card bleibt das auch in Zukunft so:



Für ausführliche Informationen steht Ihnen Dietmar Kessel gerne zur Verfügung:
Tel. +49 (0) 2 28 / 4 10 10 - 9 21, E-Mail: dietmar.kessel@porsche-bonn.de.

* Die Porsche Classic Card ist eine Leistung der Porsche Deutschland GmbH und gilt bei allen teilnehmenden Porsche Partnern. Nachlässe sind unverbindliche Empfehlungen der Porsche Deutschland GmbH.
** Bei Unfall oder Diebstahl organisieren wir die Leistungen ohne Kostenübernahme.

- Die Porsche Classic Card wird nach Durchführung einer Wartung oder eines bestandenen 33-Punkte-Checks kostenlos vergeben und ist für 12 Monate gültig.*
- Für Fahrzeuge ab 9 Jahren erhalten Sie einen Nachlass von 9 % auf Wartungs- und Reparaturarbeiten. Mit zunehmendem Fahrzeugalter steigt der Preisvorteil bis maximal 20 %.
- Im Falle einer Panne, eines Unfalls oder Diebstahls bleiben Sie mit der Porsche Classic Assistance mobil**. Europaweit, an 365 Tagen rund um die Uhr. Verlassen Sie sich auf umfassende Unterstützung – vom Fahrzeugschlüssel-Service über den Rücktransport im Krankheitsfall bis hin zur Ersatzteilversorgung im Ausland.
- Zusätzlich erhalten Sie bei uns im Porsche Zentrum innerhalb der Kartenlaufzeit folgende kostenfreie Leistung: eine Fahrzeugwäsche pro Werkstattaufenthalt.

1954 – 1965



1963 – 1973



1973 – 1994



1994 – 2008



ab 2008



Was ein Porsche auf der Haube hat: Das Original Wappen als Qualitätssiegel.

Nach eingehender Recherche ist es den Experten von Porsche Classic gelungen, das Original Porsche Wappen farbecht und materialgetreu wieder herstellen zu lassen.



Schon seit 1954 ziert das unverwechselbare Wappen die Sportwagen. Zwei Jahre zuvor hatten Ferry Porsche und der US-Importeur Max Hoffman die Idee, den 356 mit einem Qualitätssiegel zu versehen. Werbeleiter Herrmann Lapper und Konstrukteur Franz Xaver Reimspieß präsentierten kurz darauf ihren Entwurf: ein Wappen, das die Wurzeln des Unternehmens sowie die Dynamik der Produkte zum Ausdruck bringt. In der Mitte des goldenen Schildes ist das Stuttgarter Rössle und der Stadtname abgebildet, umgeben von den rot-schwarzen Landesfarben und den stilisierten Geweihstangen aus dem Wappen Württemberg-Hohenzollern.

Als schützendes Dach wölbt sich über allem der verbindende Porsche Schriftzug.

Die Rekonstruktion des Wappens erfolgt mit Spezialwerkzeugen nach Originalzeichnungen. Wie damals ist es versilbert und vergoldet. Der Farbauftrag und die Emaillierung entstehen in echter Handarbeit. Nun ist es für den Haubengriff aller Porsche 356 (Bj. 1954 – 65) und für die Fronthaube der Porsche 911 Modelle von 1963 bis 1973 erhältlich. Ein echtes Qualitätsprodukt – zu 100 Prozent „made in Germany“.

Weitere Informationen finden Sie unter www.porsche.com/classic.

PERFEKTION IN ZAHN



Ihr durch moderne Qualitäts-Zahnmedizin:

Hochauflösende 3D-Röntgen-Diagnostik bietet die Voraussetzung für sichere Zahnimplantate, auf die wir bis zu 5 Jahren **Garantieverlängerung** geben. Allergikern stehen spezielle Markenimplantate zur Verfügung.

Zahnerhalt hat bei uns Priorität. Laserbehandlungen unterstützen die Parodontitis-therapie und bei der Endodontie nutzen wir die maschinelle Wurzelkanalaufbereitung. Für **komplette Zahnsanierungen** bieten wir Angstpatienten-Programme.




Die ganze Palette ästhetischer Zahnmedizin steht Ihnen zur Verfügung. Dazu zählen auch Veneers, **Vollkeramik-Prothetik**, hochwertige Composite-Füllungen, Bleaching und professionelle Zahnreinigung.

Aktuelle CAD/CAM-Technik ermöglicht die Herstellung von Kronen und Brücken **in nur einer Sitzung**. Die Abdrucknahme erfolgt optisch und vermeidet so einen Würgereiz. Für beruflich stark eingespannte Patienten bieten wir eine spezielle **Business-Sprechstunde**.



Rufen Sie uns an und informieren Sie sich über Ihre Möglichkeiten.

 **02241 - 204 700**

53757 Sankt Augustin, Markt 71
www.zahnarzt-sanktaugustin.com

LANGER + LANGER

ZAHNÄRZTLICHE GEMEINSCHAFTSPRAXIS
DR. FRANK-CH. LANGER & PATRICK LANGER

Evolution Motorsport – die nächste Stufe.

Der neue 911 GT3 Cup.



PORSCHE

MOBIL 1
SUPERCUP

Im Grenzbereich zuhause: Der Porsche 911 GT3 Cup ist einer der erfolgreichsten Rennwagen der Welt. Basierend auf der siebten Generation der Serienversion der Sportwagen-Ikone 911 kommt der neue 911 GT3 Cup im Jahr 2013 beispielsweise im Porsche Mobil 1 Supercup zum Einsatz.

Der neue Porsche 911 GT3 Cup wird von einem 3,8-Liter-Sechszylinder-Boxermotor angetrieben. Mit 338 kW (460 PS) verfügt er über zehn PS mehr als sein Vorgänger. Das neu entwickelte sequenzielle Porsche 6-Gang-Klauengetriebe sorgt für die optimale Kraftübertragung auf die mit mechanischem Sperrdifferential ausgestattete Hinterachse und wird über Schaltwippen am Lenkrad bedient. Für schnellere und komfortablere Gangwechsel.

Schnell ist der 911 GT3 Cup auch beim Verzögern: Die neu entwickelte, langstreckentaugliche Rennbremsanlage sorgt für beeindruckende Verzögerungswerte. Der im Vergleich zum Vorgängermodell um 100 mm längere Radstand und das optimierte Fahrwerk liefern die nötige Stabilität für gewagte Bremsmanöver.

Weil optimale Ergonomie im Rennsport für entscheidende Sekundenbruchteile sorgen kann, wurde auch das Cockpit weiter optimiert. So sind zum Beispiel eine neue Generation Rennsportschalen mit Längsverstellung und ein höhen- bzw. längsverstellbares Rennlenkrad verbaut, zudem

FAZIT:

Wir haben uns dem perfekten Rennwagen weiter angenähert und die Spannung auf den Porsche Mobil 1 Supercup steigt. Renntermine finden Sie demnächst unter www.porsche.com/motorsport. Hier informieren wir Sie auch über die neuen Termine unserer Kundensportserie Porsche Sports Cup.

kommt ein Farbdisplay mit großem Datenspeicher und verbesserter Übersichtlichkeit durch zusätzliche Funktionsleuchten zum Einsatz.

Übrigens: Für die optimale Fahrzeugabstimmung wird jeder 911 GT3 Cup vor Auslieferung von einem Profi-Fahrer persönlich getestet.

„Der neue Cup-Elfer macht jede Menge Spaß. Das Auto ist hervorragend ausbalanciert.“

Porsche Werksfahrer Timo Bernhard war an der Entwicklung maßgeblich beteiligt.



Mehr zum Thema Motorsport und viele spannende Informationen rund um die Erlebniswelt von Porsche erfahren Sie auf unserem virtuellen Porscheplatz. Einfach den QR-Code scannen.



PRINZENEMPFANG AM 30. JANUAR 2013



Auch in diesem Jahr bekam das Porsche Zentrum Bonn wieder hohen Besuch. Am 30. Januar 2013 nahm unser Geschäftsführer Horst Menzel das Bonner Prinzenpaar Prinz Dirk I. und die Bonna Andrea I. sowie das Kinderprinzenpaar Prinz Julius I. und Kinderbonna Marie I. in Empfang. Der Prinzenempfang stand unter dem

Motto „Bönnsche Bröcke – drövvor jöcke“. Über 300 Gäste erlebten zudem eine außergewöhnliche Showtanzformation der „Palm Beach Girls“ und sensationelle Livemusik des bekannten Soltrompeters Bruce Kapusta. Wir bedanken uns bei unseren Gästen für den fröhlichen und närrischen Abend und freuen uns bereits heute auf das nächste Jahr.





DAS GESETZ DER KURVE.

Der neue Cayman am 2. März im Porsche Zentrum Bonn.



Der neue Cayman.
Das Gesetz der Kurve.





**Sie haben schon viel für Ihren Porsche getan.
Zeit, Ihnen etwas zurückzugeben.**

Die neue Porsche Classic Card.

Ihr Porsche ist ein Schmuckstück von Wert, das Liebhaberherzen höherschlagen lässt.

Die Porsche Classic Card sorgt dafür, dass dies auch so bleibt. Mit einem maßgeschneiderten Service-, Preisvorteils- und Mobilitätsprogramm für Porsche Fahrzeuge ab 9 Jahren (ausschlaggebend ist das Jahr der Erstzulassung). Erfahren Sie mehr bei uns im Porsche Zentren.



PORSCHE

Porsche Zentrum Bonn

Fleischhauer PZ GmbH
Brühler Straße 2
53119 Bonn
Tel.: +49 (0) 2 28 / 4 10 10 - 0
Fax: +49 (0) 2 28 / 4 10 10 - 9 14
E-Mail: info@porsche-bonn.de
www.porsche-bonn.de