

**Porsche Zentrum Bonn**

# PORSCHE TIMES

## **Leidenschaft, die bewegt.**

Neuwagen-Leasing mit Porsche Financial Services.

---

## **Frühlingserwachen.**

Glänzende Aussichten mit unserem Frühjahrs-Check.

---

## **Stilprägend.**

Der neue 911 Targa 4 und 911 Targa 4S.



*Targa*

# Inhalt

## PORSCHE AKTUELL

- 04** Stilprägend.  
Der neue 911 Targa 4  
und 911 Targa 4S.
- 05** Faszination Sportwagen.  
Am 10. Mai 2014 im Porsche  
Zentrum Bonn.
- 06** Gesagt. Getan. GTS.  
Der neue Boxster GTS  
und Cayman GTS.

## PORSCHE MOTORSPORT

- 08** Mission 2014. Our Return.  
Porsche kehrt in die Königs-  
klasse von Le Mans zurück.

## PORSCHE SERVICE

- 10** Frühlingserwachen.  
Glänzende Aussichten  
mit unserem Frühjahrs-Check.

## PORSCHE LEBENSART

- 13** Pole Position.  
Porsche Driver's Selection.

## PORSCHE INTERN

- 14** Leidenschaft, die bewegt.  
Neuwagen-Leasing mit  
Porsche Financial Services.
- 16** Targa Talk.  
Interview mit Michael Mauer  
und Richy Müller.
- 27** Der schnellste Weg zum Ziel.  
Per QR-Code zu unseren  
jungen Gebrauchten.

## PORSCHE TECHNIK

- 20** Schnell gelernt.  
Wie Erkenntnisse von der Renn-  
strecke in die Entwicklung der  
Serienfahrzeuge einfließen.

## PORSCHE LIVE

- 23** Die Event-Highlights  
2014 im Porsche  
Zentrum Bonn.

## PORSCHE EXTRA

- 25** Gute Reise.  
Das Porsche  
Tequipment  
Navigationsupdate.
- 26** Für coole Klassiker.  
Der Porsche  
Classic Ölkühler.

Stellen Sie sich vor,  
Sie treffen Ihre Jugendliebe wieder –  
und alles ist wie früher.



Erleben Sie das innovative, vollautomatische Dach-  
system in Aktion – einfach den QR-Code scannen.

# STILPRÄ

**Der neue 911 Targa 4 und 911 Targa 4S.**



## GUTE

Geschichten beginnen immer mit einer Vision. In diesem Fall: eine Stilikone neu zu erfinden, indem man sie um eine zukunftsweisende Technik erweitert. In den neuen Targa Modellen ist sie Wirklichkeit geworden – mit einem nie dagewesenen, vollautomatischen Dachsystem. Und einer Silhouette, die bleibt, wie sie immer war: stilprägend.

LEGEND.





Sehr geehrte Damen und Herren,  
 liebe Porsche Freunde,

der Zug nimmt weiter Fahrt auf! Der neue Porsche Macan wurde mit überwältigendem Erfolg am ersten April-Wochenende einer großen Fangemeinde bei uns im Porsche Zentrum vorgestellt. Alle waren einer Meinung: „Das ist ein echter Porsche!“

Die nächste Station auf unserer Reise ist am 10. Mai 2014 die Markteinführung der neuen Porsche 911 Targa 4 Modelle. Seien Sie hier schon einmal recht herzlich zur Präsentation eingeladen. Ein echter „Hingucker“! Wir werden mit zwei Varianten an den Start gehen: dem Porsche 911 Targa 4 und dem Porsche 911 Targa 4S. Beide mit Allradantrieb.

Ebenfalls mit zwei Modellvarianten wird Porsche, nach dem Ausstieg von 1998 und dem damals erzielten Doppelerfolg unserer GT1 Modelle, wieder in Le Mans antreten. Und zwar mit dem neu entwickelten 919 Hybrid und dem 911 RSR. Wir sind schon alle sehr gespannt, wie wir bei diesem Traditionsrennen dem Seriensieger der letzten Jahre aus Ingolstadt Paroli bieten werden.

Also: Es bleibt weiterhin spannend an der Front. Aber es macht auch unglaublichen Spaß zuzusehen, wie ein Pfeil nach dem anderen ins Schwarze trifft.

An dieser Stelle ein großes Lob aus Bonn nach Stuttgart, Leipzig und Weissach. Weiter so!

Mit 911 sportlichen Grüßen



Horst Menzel

Geschäftsführer Porsche Zentrum Bonn



**Impressum**

Porsche Times erscheint bei Porsche Zentrum Bonn, Fleischhauer PZ GmbH, Brühler Str. 2, 53119 Bonn, Tel.: +49 228 41010-0, Fax: +49 228 41010-914, E-Mail: info@porsche-bonn.de, www.porsche-bonn.de, Auflage: 2.600 Exemplare, Redaktionsanschrift: Porsche Zentrum Bonn, Fleischhauer PZ GmbH, Brühler Str. 2, 53119 Bonn.

Für unverlangt eingesandte Fotos und Manuskripte wird keine Haftung übernommen. Die Verantwortung für die redaktionellen Inhalte und Bilder dieser Ausgabe übernimmt das Porsche Zentrum. Ausgenommen davon sind die offiziellen Seiten der Porsche Deutschland GmbH.

# DESIGN

hat bei Porsche immer eine Funktion. Dieser Maxime folgte der Targa von Anbeginn an: Mit einer Dachkonstruktion, die mit dem charakteristischen Überrollbügel und einer großen Heckscheibe nicht nur im Design, sondern auch im Insassenschutz eine wahre Revolution darstellte.

Mit dem Dachsystem der neuen 911 Targa Modelle haben unsere Ingenieure eine komplexe und äußerst innovative technische Lösung gefunden, die es erlaubt, das Dach im Stand in 20 Sekunden vollautomatisch zu öffnen und zu schließen. Der Sicherheitsbügel erinnert an die Ursprünge des Targa: die charakteristischen Kiemen, die lackierte Aluminium-Oberfläche und natürlich der „targa“ Schriftzug

lassen keinen Zweifel an seiner Herkunft. Und auch sein Herz schlägt wie vor knapp 50 Jahren: mit sechs Zylindern, in Boxer-anordnung. Doch mit

deutlich mehr Leistung: Im Targa 4 entwickelt der Motor 257 kW (350 PS), im Targa 4S sind es 294 kW (400 PS). Alle neuen 911 Targa Modelle sind serienmäßig mit dem Porsche Traction Management (PTM) und dem Porsche Stability Management (PSM) ausgestattet – für höchste Agilität, Fahrstabilität und Traktion.

So verbinden die neuen 911 Targa 4 Modelle eine zeitlose Design-Idee mit zukunftsweisender Technik. Und schaffen die perfekte Symbiose aus sportlichem Fahrspaß, hohem Alltagskomfort und einem überragenden Offenfahrerlebnis. Eine Art Design-Objekt? Sicher. Aber ein bewegtes – und ein äußerst bewegendes.

## Die 911 Targa 4 Modelle auf einen Blick.

### 911 Targa 4

Motorlage	Heck
Hubraum	3.436 cm <sup>3</sup>
Leistung	257 kW (350 PS)
bei Drehzahl	7.400 1/min
Max. Drehmoment	390 Nm
bei Drehzahl	5.600 1/min
Höchstgeschwindigkeit	282 (280)* km/h
Beschleunigung 0–100 km/h	5,2 (5,0)* s

### 911 Targa 4S

Motorlage	Heck
Hubraum	3.800 cm <sup>3</sup>
Leistung	294 kW (400 PS)
bei Drehzahl	7.400 1/min
Max. Drehmoment	440 Nm
bei Drehzahl	5.600 1/min
Höchstgeschwindigkeit	296 (294)* km/h
Beschleunigung 0–100 km/h	4,8 (4,6)* s

\* mit Porsche Doppelkupplungsgetriebe (PDK)



Porsche 911 Targa 4 Modelle - Kraftstoffverbrauch: kombiniert 10,0–8,7 l/100 km; CO<sub>2</sub>-Emissionen: 237–204 g/km

Stilsicher: Die klare Porsche Formensprache setzt sich innen fort.



Stilecht: die Rundinstrumente mit dem mittigen Drehzahlmesser.



Stilvoll: hochwertige Materialien bis ins kleinste Detail.



# PORSCHE

5

PORSCHE AKTUELL

Feiern Sie mit uns die



# Faszination Sportwagen

am 10. Mai 2014 im Porsche Zentrum Bonn.

Vor über 65 Jahren hatte Ferry Porsche einen Traum: „Am Anfang schaute ich mich um, konnte aber den Sportwagen, von dem ich träumte, nicht finden. Also beschloss ich, ihn mir selbst zu bauen.“ So reifte der Traum zu einem Plan – und wenig später war der legendäre Porsche 356 geboren: ein Fahrzeug, das es so noch nicht gab. Überlegen sportlich. Formvollendet. Mit innovativer Technik und eigenem Stil. Ein Sportwagen. Ein echter Porsche eben.

**Der** Traum von Ferry Porsche ist Wirklichkeit geworden. Das Träumen geblieben – denn nur, wenn man an das Unmögliche glaubt, ist es möglich, die Grenzen des Machbaren zu verschieben und zu neuen, innovativen Fahrzeugkonzepten zu kommen. Was die Porsche Ingenieure antreibt, ist die Motivation, an die Träume und Ideen von Ferry Porsche anzuknüpfen. Die Motivation, sich auf das zu konzentrieren, was seit jeher Porsche Kernkompetenz ist: einzigartige Sportwagen zu bauen. So entstehen bis heute Fahrzeuge, mit denen sich die Porsche Ingenieure immer wieder selbst übertreffen: Sportwagen, die man live erleben muss.

**Wir laden Sie herzlich ein zu unserem großen Aktionstag „Faszination Sportwagen“: am 10. Mai 2014 bei uns im Porsche Zentrum Bonn.**

Lernen Sie die Porsche Sportwagenpalette kennen – und die brandneuen 911 Targa 4 Modelle. Erleben Sie Sportwagen, die überragenden Fahrspaß mit hohem Komfort und ausgezeichneter Alltagstauglichkeit vereinen. Und mit ihrer Formensprache ganze Generationen prägen.

Wir freuen uns auf Sie!

Porsche Modelle - Kraftstoffverbrauch (in l/100 km): kombiniert 12,4–6,1; CO<sub>2</sub>-Emissionen: 289–159 g/km  
Panamera S E-Hybrid - Kraftstoffverbrauch (in l/100 km): kombiniert 3,1; CO<sub>2</sub>-Emissionen: 71 g/km; Stromverbrauch: kombiniert 16,2 kWh/100 km  
918 Spyder - Kraftstoffverbrauch (in l/100 km): kombiniert 3,1–3,0; CO<sub>2</sub>-Emissionen: 72–70 g/km; Stromverbrauch: kombiniert 12,7 kWh/100 km

# GESAGT. GETAN.

6

PORSCHE AKTUELL

Einst in Langstreckenrennen geboren, hat sich das Prinzip „Gran Turismo Sport“ auch längst auf der Straße etabliert. Gesteigerte Performance, vorbildliche Langstreckentauglichkeit und hoher Komfort sind die Hauptmerkmale dieses Prinzips. Und genau die stecken in jedem Porsche GTS. So auch im neuen Boxster GTS und Cayman GTS.

**GTS.** Kürzer und präziser kann man Höchstleistung und Sportlichkeit nicht ausdrücken. Die drei Buchstaben sind eine Bezeichnung, die bei Porsche Tradition hat – und ein unmissverständliches Leistungsversprechen. Das der neue Boxster GTS und der neue Cayman GTS mit Bravour halten: mit gesteigerter Performance, geschärftem Design und noch mehr Fahrspaß.

Beide GTS Modelle lassen schon von außen erahnen, was in ihnen steckt – mit groß dimensionierten Lufteinlässen am Bugteil, bekräftigt durch die GTS spezifischen abgedunkelten Tagfahr- und Positionslichter in LED-Technik. Die schwarzen Innenblenden der serienmäßigen Bi-Xenon-Scheinwerfer inkl. Porsche Dynamic Light System (PDLS) ergänzen die ebenfalls in schwarz gehaltenen Exterieur-Elemente. Und kommen in Verbindung mit der für Boxster und Cayman erstmals erhältlichen Sonderfarbe Karminrot besonders kraftvoll zur Geltung. Beide Modelle stehen serienmäßig auf 20-Zoll Carrera S Rädern im dynamischen 10-Speichen-Design. Das Heckunterteil in Diffusor-Optik, die schwarzen Doppelendrohre der serienmäßigen Sportabgasanlage sowie die abgedunkelten Heckleuchten und nicht zuletzt der GTS Schriftzug lassen auch bei der Heckansicht keinen



Porsche Boxster GTS und Porsche Cayman GTS · Kraftstoffverbrauch (in l/100 km): innerorts 12,7 (11,4)\* · außerorts 7,1 (6,3)\* · kombiniert 9,0 (8,2)\*; CO<sub>2</sub>-Emissionen: 211 (190)\* g/km  
\* Mit Porsche Doppelkupplungsgetriebe (PDK)

Entdecken Sie mit unserer Boxster GTS App „GTS Routes“ die schönsten Strecken für Mittelmotormodelle. Ab sofort im App Store!

Zweifel an dem sportlichen Charakter des Boxster GTS und Cayman GTS. Sportlich elegant geht es auch im Innenraum weiter. Unter anderem mit dem serienmäßigen Sport-Design Lenkrad und griffigem Alcantara. Typisch Motorsport eben. Und wem das noch nicht reicht, dem steht das optionale Interieur-Paket GTS zur Verfügung. Ziernähte in Kontrastfarbe und Carbonelemente machen unmissverständlich klar: Man sitzt in einem reinrassigen Sportwagen.

Richtig spannend wird es auch bei der Performance. Sowohl Boxster GTS als auch Cayman GTS werden von einem 3,4-Liter-6-Zylinder-Boxermotor mit Benzindirekteinspritzung (DFI) und VarioCam Plus angetrieben. Das leistungsgesteigerte Aggregat wartet beim Boxster GTS mit 243 kW (330 PS) und beim Cayman GTS mit 250 kW (340 PS) auf. Dank serienmäßigem Sport Chrono Paket und Kraftübertragung durch ein 6-Gang-Schaltgetriebe sprinten beide Modelle mit atemberaubender Beschleunigung vorwärts. Noch agiler wird es mit dem optionalen Porsche Doppelkupplungsgetriebe (PDK). Serienmäßig mit an Bord: Das Porsche Active Suspension Management (PASM), ein elektronisches System zur Verstellung der Stoßdämpfer in zwei verschiedenen Programmen.

Ob Sie nun Kurven bezwingen wollen oder den unbedingten Vorwärtsdrang haben: Boxster GTS und Cayman GTS sind die idealen Begleiter für ein pures Fahrerlebnis. Geschärft. Konzentriert. Und ohne Verzicht. Dafür mit jeder Menge Adrenalin und Endorphinen.



**Beweisen Sie jetzt Ihr Können als Testfahrer und qualifizieren Sie sich in unserem Cayman GTS Webspecial unter [www.porsche.de/CaymanGTS](http://www.porsche.de/CaymanGTS) für ein exklusives Fahrevent.**

# MISSION 2014.

## PORSCHE KEHRT IN DIE KÖNIGSKLASSE VON LE MANS ZURÜCK.

Nach mehr als einem Jahrzehnt kehrt Porsche 2014 in die LMP1-Klasse der FIA World Endurance Championship zurück: zu den 24 Stunden von Le Mans – den 13,621 km, die im Motorsport die Welt bedeuten.

### Le Mans – ein Ort, an dem Porsche

Ingenieure und Fahrer immer wieder Triumphe feierten. Und damit Geschichte schrieben. 16 Gesamtsiege und 100 Klassensiege können wir für uns verbuchen. Erfahrungen, die sicherlich von Vorteil sein werden. Und doch wird in diesem Jahr alles anders.

Denn in der FIA World Endurance Championship und bei den 24 Stunden von Le Mans gelten 2014 ganz neue Regeln. Regeln, die dem Prototypensport wieder den Stellenwert geben, den die höchste Klasse im Langstreckensport seit jeher ausgemacht hat: die Technologien von morgen schon heute den härtesten Prüfungen im Motorsport zu unterziehen. Die WEC schreibt in der höchsten Klasse der Le Mans-Prototypen (LMP1) für Hersteller den Einsatz von Hybridfahrzeugen vor. Darüber hinaus begrenzt das Reglement der WEC die Benzinmenge pro Runde und auch die elektrische Energie, die dem Fahrer als sogenannter Boost pro Runde zur Verfügung steht.

Die Porsche Antwort auf diese harten Anforderungen: der 919 Hybrid, für den die Infrastruktur des Porsche Entwicklungszentrums in Weissach noch einmal grundlegend erweitert wurde. Die Entwicklung des völlig neuen LMP1-Rennwagens mit einem gleichzeitig sehr effizienten und leistungsfähigen

Hybridantrieb stellt die Porsche Ingenieure vor große Herausforderungen, die nach ungewöhnlichen Lösungen verlangen. So verfügt der Rennwagen über ein Hybridsystem, bestehend aus einem Vierzylinder-Benziner mit Direkteinspritzung und zwei Energie-Rückgewinnungssystemen. Der Prototyp vereint all das, was wir in über 60 Jahren Motorsport in Le Mans an Erfahrung gesammelt haben. Er verkörpert ein intelligentes Gesamtkonzept, das alle Anforderungen an den Sportwagen der Zukunft erfüllt: mit hochentwickelter Hybridtechnologie, kompromissloser Performance und maximaler Effizienz.

Die Mission hat begonnen. Mit Hochspannung steuert das Porsche Team auf ihren Höhepunkt im Juni zu – mit hoch gesteckten Zielen und tief verankerten Werten. Und dem festen Willen, ein neues Kapitel in der traditionsreichen Porsche Motorsportgeschichte aufzuschlagen.

+++ DIE 24 STUNDEN VON LE MANS FINDEN AM 14. UND 15. JUNI 2014 STATT. +++

# OUR RETURN.

## DIE PORSCHE PILOTEN FÜR LE MANS.



**Mark Webber (37)** ist seit dem 1. Januar 2014 als Werksfahrer für Porsche verpflichtet. Der erfahrene Pilot bestritt bislang 215 Formel 1 Rennen, war 13 mal auf der Poleposition und fuhr seit 2002 neun Siege in der Formel 1 ein. Sein Formel 1 Debüt gab er 2002 bei einer Testfahrt für das damalige Benetton Team, 2005 saß er für das BMW Williams F1 Team am Steuer und 2007 startete er für Red Bull Racing in Deutschland.

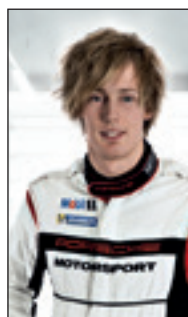
Nun sieht Mark Webber der Herausforderung Le Mans erneut entgegen – diesmal mit dem Porsche Team. „Porsche hat als Hersteller Motorsportgeschichte geschrieben und steht für herausragende Technik und Performance auf höchstem Niveau. Ich freue mich sehr auf diese neue Herausforderung. Es ist mir eine Ehre, Porsche bei der Rückkehr in die Top-Kategorie in Le Mans und in der Sportwagen-Weltmeisterschaft zu begleiten und ein Teil des Teams zu sein“.



**Timo Bernhard (32)** gehört seit 2002 zum Kader der Porsche Werksfahrer. Er war 2010 Gesamtsieger in Le Mans und der einzige Rennfahrer, dem es gelungen ist, Gesamtsiege bei den vier bekanntesten Motorsport-Klassikern einzufahren.



**Romain Dumas (36)** ist seit 2004 Porsche Werksfahrer und startete bereits zwölf mal in Le Mans, wo er 2010 Gesamtsieger war. 2013 errang er in Le Mans den Klassensieg im Porsche Werksteam mit dem Porsche 911 RSR.



**Brendon Hartley (24)** hat in seinen jungen Jahren bereits eine beeindruckende Laufbahn vorzuweisen. Der gebürtige Neuseeländer war schon als Formel 1 Test-, Reserve- und Entwicklungsfahrer im Einsatz.



**Neel Jani (30)**, ehemaliger Formel 1 Testfahrer, startete 2009 in Le Mans beim 24 Stunden Rennen, 2004 bei den 12 Stunden von Sebring, 2003 bei den 24 Stunden von Daytona und insgesamt fünf mal beim 24 Stunden Rennen auf dem Nürburgring.



**Marc Lieb (33)** ist seit 2005 Porsche Werksfahrer. 2011 hat er den 1. Platz beim 24 Stunden Rennen auf dem Nürburgring im Gesamtklassement eingefahren. Auch bei den 24 Stunden von Le Mans triumphierte er: 2013 in der GTE Pro Klasse.

Glänzende Aussichten für Ihren Spitzensportler mit unserem Frühjahrs-Check.

# Frühlingserwachen.

## 20-Zoll Carrera S Rad, lackiert in Schwarz (hochglanz)<sup>1</sup>



VA: 8 J x 20 ET 57  
HA: 9,5 J x 20 ET 45

VA: 235/35 ZR 20 (88Y)  
HA: 265/35 ZR 20 (95Y)

**VKP ohne RDK: ab EUR 6.890,00\***  
**VKP mit RDK: ab EUR 7.188,00\***

<sup>1</sup> Erhältlich für Boxster, Boxster S, Cayman und Cayman S. Nicht in Verbindung mit Distanzscheiben. In anderen Abmessungen erhältlich für 911 Modelle.

## 20-Zoll Turbo Rad<sup>2</sup>



VA: 8,5 J x 20 ET 51  
HA: 11 J x 20 ET 70

VA: 245/35 ZR 20 (91Y)  
HA: 295/30 ZR 20 (101Y) XL

**VKP ohne RDK: ab EUR 6.902,00\***  
**VKP mit RDK: ab EUR 7.200,00\***

<sup>2</sup> Erhältlich für alle 911 Carrera und 911 Carrera S Modelle. In anderen Abmessungen erhältlich für 911 Carrera 4 Modelle.

**Starten Sie mit neuem Schwung in den Frühling! Mit unserem Frühjahrs-Check erleben Sie in der neuen Saison maximales Fahrvergnügen.**

**Start** frei für die neue Saison! Mit den ersten Sonnenstrahlen wächst auch die Vorfreude auf den Frühling. Da wird es höchste Zeit, die letzten Spuren des Winters zu beseitigen – auch an Ihrem Porsche. Zur idealen Vorbereitung auf die kommende Saison empfehlen wir unseren Frühjahrs-Check. So bringt Ihr Supersportler auch weiterhin die Höchstleistung, die Sie von ihm gewohnt sind.

In den letzten Monaten war Ihr Fahrzeug widrigen Bedingungen wie Frost, Streusalz oder Matsch

ausgesetzt. Das bleibt oftmals nicht ohne Folgen. Zur idealen Vorbereitung auf den Saisonstart begeben wir uns deshalb auf intensive Spurensuche – und das nicht nur oberflächlich. Neben der Sichtung von Karosserie, Windschutzscheibe, Beleuchtung, Bereifung und Scheibenwaschanlage ist ebenfalls die Überprüfung der wesentlichen Komponenten sowie Füllstände von Betriebs- und Schmierstoffen unerlässlich. Deswegen geht unser Check auch unter die Haut bzw. die Haube. Hier werden Kühlsystem, Motorölstand, Batterie, Bremsen, Abgasanlage und Klimaanlage geprüft.

Porsche Modelle · Kraftstoffverbrauch (in l/100 km): kombiniert 12,4–6,1; CO<sub>2</sub>-Emissionen: 289–159 g/km

Panamera S E-Hybrid · Kraftstoffverbrauch (in l/100 km): kombiniert 3,1; CO<sub>2</sub>-Emissionen: 71 g/km; Stromverbrauch: kombiniert 16,2 kWh/100 km

918 Spyder · Kraftstoffverbrauch (in l/100 km): kombiniert 3,1–3,0; CO<sub>2</sub>-Emissionen: 72–70 g/km; Stromverbrauch: kombiniert 12,7 kWh/100 km

\*Alle Preise inkl. MwSt.



Reifentyp	Boxster/Cayman (981)		911 (991)		Panamera		Cayenne
Größe	235/35 ZR 20	265/35 ZR 20	245/35 ZR 20	295/30 ZR 20	255/40 ZR 20	295/35 ZR 20	295/35 YR 21
Kraftstoffeffizienzklasse/Rollwiderstand	F-E	E	F	E	E	E-C	E-C
Nasshaftungsklasse	C-A	C-A	A	A	B-A	B-A	B-A
Externes Rollgeräusch <sup>5</sup> Klasse	🔊	🔊 - 🔊	🔊	🔊	🔊 - 🔊	🔊	🔊 - 🔊
Externes Rollgeräusch (dB)	72,3-71	73,9-72	71	74	73-70	74-73	74-72

### 20-Zoll Panamera Sport Rad, lackiert in Platinum (seidenglanz)<sup>3</sup>



VA: 9,5 J x 20 ET 65  
HA: 11,5 J x 20 ET 63

VA: 255/40 ZR 20 (101Y) XL  
HA: 295/35 ZR 20 (105Y) XL

**VKP ohne RDK: ab EUR 7.378,00\***  
**VKP mit RDK: ab EUR 7.676,00\***

<sup>3</sup> Erhältlich für alle Panamera Modelle.

### 21-Zoll Cayenne SportEdition Rad, lackiert in Schwarz (hochglanz)<sup>4</sup>



VA: 10 J x 21 ET 50  
HA: 10 J x 21 ET 50

VA: 295/35 R 21 (107Y) XL  
HA: 295/35 R 21 (107Y) XL

**VKP ohne RDK: ab EUR 7.854,00\***  
**VKP mit RDK: ab EUR 8.152,00\***

<sup>4</sup> Erhältlich für alle Cayenne Modelle – nur in Verbindung mit Radhausverbreiterungen.

### Rundherum auf Frühling eingestellt.

Für exzellente Performance in allen Straßenlagen finden Sie in Ihrem Porsche Zentrum ausgewählte Sommerkompletträder aus dem Porsche Tequipment Programm. Denn nur mit der richtigen Bereifung nehmen Sie souverän jede Kurve – und das stielrecht. Mit den von Porsche speziell für Ihr Fahrzeug entwickelten Rädern haben Sie jederzeit optimalen Kontakt zur Straße und erleben puren Fahrspaß. Selbstverständlich übernehmen wir auch den Wechsel auf Sommerreifen für Sie und lagern auf Wunsch Ihre Winterreifen fachgerecht ein.

Für Fragen rund um unsere Service-Angebote und zur Terminvereinbarung stehen Ihnen unsere Servicemeister gerne zur Verfügung:

**Jürgen Janke**, Tel.: +49 228 41010-922,  
E-Mail: juergen.janke@porsche-bonn.de

**Torsten Sänger**, Tel.: +49 228 41010-923,  
E-Mail: torsten.saenger@porsche-bonn.de

**Alexander Urfey**, Tel.: +49 228 41010-924,  
E-Mail: alexander.urfey@porsche-bonn.de

### Porsche Frühjahrs-Check

Überprüfung von:

- Motorölstand
- Klimaanlage
- Windschutzscheibe
- Beleuchtung außen/innen
- Scheibenwaschanlage
- Kühlsystem
- Batterie
- Bremsanlage
- Abgasanlage
- Bereifung

**EUR 79,00\*\***

Die gezielte Bestellung eines bestimmten Reifenfabrikats ist aus logistischen und produktionstechnischen Gründen nicht möglich.

<sup>5</sup> 🔊 = Rollgeräusch gering, 🔊 = Rollgeräusch mittel, 🔊 = Rollgeräusch hoch.

\*\* Alle Preise inkl. MwSt.; zzgl. eventuell anfallender Materialkosten; nur in teilnehmenden Porsche Zentren.

# Wir schaffen Raum...



**0800**

**REGAL SYSTEME**

gebührenfrei

7 3 4 2 5

7 9 7 8 3 6 3

Qualität und Leistung **merkbar**

**FISCHER**<sup>®</sup>  
**REGALSYSTEME**

# Porsche Driver's Selection

## POLE POSITION.

2014 kehrt Porsche nach Le Mans zurück. Bereiten auch Sie sich auf dieses Ereignis vor: Zum Beispiel mit ausgewählten Artikeln von Porsche Driver's Selection.

### Sonnenbrille – Herren.

Polycarbonatgläser in Grau.  
Mit Antireflexbeschichtung.  
100 % UV-Schutz.  
WAP 075 002 OE | EUR 159,00\*



### Polo-Shirt Damen – Motorsport.

95 % Baumwolle, 5 % Elasthan. In Grau/Weiß/Rot.  
WAP 792 0XS-XXL OE | EUR 69,00\*



### Baseball Cap – Motorsport.

Mit Carbon-Optik auf der Unterseite des Schirms. 65 % Polyamid, 35 % Polyester. In Weiß.  
WAP 800 001 OE | EUR 25,00\*

### Softshelljacke – Herren Motorsport.

Wind- und wasserdicht. 94 % Polyester, 6 % Elasthan. In Grau/Weiß/Rot.  
WAP 803 00S-3XL OF | EUR 249,00\*



**LIMITED EDITION.**

### Racing Chronograph.

Hochwertiges Kautschukarmband in Weiß.  
Bis 50 m wasserdicht. Swiss made.  
WAP 070 024 OE | EUR 559,00\*



## Porsche Boxster

**EUR 67.235,80**

Schwarz

Monatliche Leasingrate: **EUR 752,08**

Laufleistung p. a.: **15.000 km**

Laufzeit: **36 Monate**

Einmalige Sonderzahlung: **EUR 13.447,16**

Überführungskosten: **EUR 1.290,00**



Porsche Boxster - Kraftstoffverbrauch (in l/100 km):  
innerorts 11,8 (10,9)\* - außerorts 6,4 (6,2)\* - kombiniert  
8,4 (7,9)\*; CO<sub>2</sub>-Emissionen: 195 (183)\* g/km  
\* Mit Porsche Doppelkupplungsgetriebe (PDK)

## Porsche Cayman

**EUR 67.087,05**

Weiß

Monatliche Leasingrate: **EUR 599,76**

Laufleistung p. a.: **10.000 km**

Laufzeit: **36 Monate**

Einmalige Sonderzahlung: **EUR 8.981,00**

Überführungskosten: **EUR 1.290,00**



Porsche Cayman - Kraftstoffverbrauch (in l/100 km):  
innerorts 11,8 (10,9)\* - außerorts 6,4 (6,2)\* - kombiniert  
8,4 (7,9)\*; CO<sub>2</sub>-Emissionen: 195 (183)\* g/km  
\* Mit Porsche Doppelkupplungsgetriebe (PDK)

## Porsche 911 Carrera 4 Cabriolet

**EUR 125.724,30**

Schwarz

Monatliche Leasingrate: **EUR 981,75**

Laufleistung p. a.: **10.000 km**

Laufzeit: **36 Monate**

Einmalige Sonderzahlung: **EUR 25.911,00**

Überführungskosten: **EUR 1.290,00**



Porsche Carrera 4 Cabriolet - Kraftstoffverbrauch (in l/100 km):  
innerorts 13,1 (11,8)\* - außerorts 7,5 (6,9)\* -  
kombiniert 9,5 (8,7)\*; CO<sub>2</sub>-Emissionen: 223 (202)\* g/km  
\* Mit Porsche Doppelkupplungsgetriebe (PDK)



# LEIDENSCHAFT, NEUWAGEN-LEASING MIT DEN

Das Zündschloss: links. Beim ersten Tritt aufs Gaspedal: kraftvoller Motorsound, der sich wie Musik in Ihren Ohren entfaltet – und ein Ansprechverhalten, das für Gänsehaut sorgt. Ganz gleich, in welchem Porsche Modell Sie diesen Traum Tag für Tag erleben möchten: Die maßgeschneiderten Leasingangebote von Porsche Financial Services machen ihn im Handumdrehen wahr.

Wer schon einmal das unverwechselbare Porsche Fahrgefühl erlebt hat, den lässt die Leidenschaft nie mehr los. Man will es immer wieder erfahren – Tag für Tag, Kurve für Kurve, Kilometer für Kilometer. Die attraktiven Konditionen von Porsche Financial Services machen es möglich. Bleibt noch die Frage,

Falls Überführungskosten anfallen, sind diese direkt an den Händler zu zahlen. Ein freibleibendes Angebot der Porsche Financial Services GmbH & Co. KG, Porschestraße 1, 74321 Bietigheim-Bissingen, gültig bei Vertragsabschluss und Fahrzeugübernahme bis 30.06.2014.



# DIE BEWEGT. PORSCHE FINANCIAL SERVICES.

welcher Porsche zu Ihnen passt: der klassische 911, der wie kein anderer Sportwagen die Porsche Identität verkörpert? Der Boxster, der den Geist des puren Roadsters lebt? Der Cayman, der das Gesetz der Kurve neu definiert? Der Panamera, der scheinbare Gegensätze zu einem luxuriösen Gesamtkonzept verbindet? Der vielseitige Cayenne, der in jedem Terrain seine Sportlichkeit beweist? Oder der Macan, der Sie auch in der Stadt das Porsche Fahrgefühl intensiv erleben lässt?

Für welches Modell Sie sich auch entscheiden: Ausgereifte Sportwagentechnologie und unverwechselbares Design stecken in jedem Porsche Modell. Wählen Sie Ihren Favoriten – und erfahren Sie die Leidenschaft selbst.

Die Angaben über Lieferumfang, Aussehen, Leistung, Maße, Gewichte, Kraftstoffverbrauch und Betriebskosten der Fahrzeuge entsprechen den zum Zeitpunkt der Drucklegung vorhandenen Kenntnissen. Änderungen und Irrtümer sind vorbehalten.

Porsche Modelle · Kraftstoffverbrauch (in l/100 km): kombiniert 12,4–6,1; CO<sub>2</sub>-Emissionen: 289–159 g/km  
Panamera S E-Hybrid · Kraftstoffverbrauch (in l/100 km): kombiniert 3,1; CO<sub>2</sub>-Emissionen: 71 g/km; Stromverbrauch: kombiniert 16,2 kWh/100 km  
918 Spyder · Kraftstoffverbrauch (in l/100 km): kombiniert 3,1–3,0; CO<sub>2</sub>-Emissionen: 72–70 g/km; Stromverbrauch: kombiniert 12,7 kWh/100 km

## Porsche 911 Carrera 4S Cabriolet

**EUR 145.421,05**

- Basaltschwarzmetallic
- Monatliche Leasingrate: **EUR 992,46**
- Laufleistung p. a.: **10.000 km**
- Laufzeit: **36 Monate**
- Einmalige Sonderzahlung: **EUR 28.911,00**
- Überführungskosten: **EUR 1.290,00**



Porsche Carrera 4S Cabriolet · Kraftstoffverbrauch (in l/100 km): innerorts 13,9 (12,5)\* · außerorts 7,6 (7,0)\* · kombiniert 10,0 (9,2)\*; CO<sub>2</sub>-Emissionen: 235 (214)\* g/km  
\* Mit Porsche Doppelkupplungsgetriebe (PDK)

## Porsche Panamera Diesel

**EUR 101.954,05**

- Carbongraumetallic
- Monatliche Leasingrate: **EUR 899,64**
- Laufleistung p. a.: **10.000 km**
- Laufzeit: **36 Monate**
- Einmalige Sonderzahlung: **EUR 14.690,00**
- Überführungskosten: **EUR 1.290,00**



Porsche Panamera Diesel (300 PS) · Kraftstoffverbrauch (in l/100 km): innerorts 7,7 · außerorts 5,6 · kombiniert 6,4; CO<sub>2</sub>-Emissionen: 169 g/km

## Porsche Panamera 4

**EUR 106.065,50**

- Schwarz
- Monatliche Leasingrate: **EUR 978,18**
- Laufleistung p. a.: **10.000 km**
- Laufzeit: **36 Monate**
- Einmalige Sonderzahlung: **EUR 16.900,00**
- Überführungskosten: **EUR 1.290,00**



Porsche Panamera 4 · Kraftstoffverbrauch (in l/100 km): innerorts 11,4 · außerorts 7,1 · kombiniert 8,7; CO<sub>2</sub>-Emissionen: 203 g/km

# Targa

## TALK

16

PORSCHE INTERN



**Fahrzeugdesigner  
Michael Mauer**

**Der neue Targa wurde weltweit mit Spannung erwartet. Was macht Ihrer Meinung nach den Erfolg des Targa aus – von 1965 bis heute?**

**MICHAEL MAUER:**

Der Erfolg beruht, neben all den Eigenschaften, die Porsche schon immer ausgezeichnet haben, in der einzigartigen Optik, die es sonst nirgendwo gibt. Ein perfektes Auto, um ein sehr persönliches, individuelles Statement abzugeben.

**RICHY MÜLLER:**

Meiner Meinung nach gehört es zum Targa Erfolgsgeheimnis, dass man sich an alte Zeiten zurückerinnert fühlt. Schließlich war der Porsche Targa schon immer eine Stilkone.

**Herr Mauer, eine grundlegende Forderung an gutes Design ist der Grundsatz „form follows function“. Entspricht das dem Tagesgeschäft der Fahrzeugentwicklung?**

**MICHAEL MAUER:**

Der heutige Entwicklungsablauf und somit auch der Designprozess läuft im simultaneous engineering Prinzip ab. Das heißt, alle beteiligten Fakultäten arbeiten eng zusammen und können heute schon sehr früh auf Basis von Daten kommunizieren. Die Anforderungen, technischer oder auch gesetzlicher Art, fließen somit von Anfang an in das Projekt ein und werden formal berücksichtigt. Auf der anderen Seite sind den Ingenieuren auch sehr früh die Wünsche des Designbereiches bekannt. Am Ende des Tages ist es ein tägliches Ringen um die beste Lösung, den besten Kompromiss.

**Inwiefern spielt Zeitgeist dabei eine Rolle?**

**MICHAEL MAUER:**

Zeitgeist ist immer allgegenwärtig und insofern eine Herausforderung, dass man nicht der Verlockung erliegt, dem Zeitgeist hinterherzulaufen. Wie das Wort schon sagt, beschäftigt sich der

# EXKLUSIV INTERVIEW

**Keine Frage: Das Design des neuen Porsche Targa ist einfach stilprägend. Was dahinter steckt und wie ein prominenter Porsche Enthusiast den neuen Targa sieht, das wollten wir dann aber doch etwas genauer hinterfragen. Und haben Michael Mauer, den Leiter der Designabteilung der Dr. Ing. h.c. F. Porsche AG, sowie Schauspieler und Amateur-Rennfahrer Richy Müller für ein exklusives Interview gewinnen können.**

Zeitgeist mit dem Heute, mit der jetzigen Zeit. Als Designer müssen wir aber in die Zukunft denken. Im Designbereich muss „Zukunftsgeist“ herrschen.

**„Zukunftsgeist“, das bedeutet ja auch Innovationskraft. Kann man sagen, Sie haben das Design des neuen 911 Targa neu erfunden?**

**MICHAEL MAUER:**

Neu erfunden, finde ich, ist etwas zu weit gegriffen. Die ursprüngliche Idee des Targa wurde deutlich vor meiner Zeit geboren. Was uns aber gelungen ist, ist das Targa typische Design, das aus meiner Sicht ebenfalls etwas Ikonenhaftes hat, modern und attraktiv in die Zukunft zu bringen.

**Herr Müller, Sie spielen den Tatort-Kommissar Thorsten Lannert, der in einem kaffeebraunen Porsche Targa aus dem Jahr 1974 auf Verbrecherjagd geht. Gab es schon vor Ihrer Tatort-Rolle Berührungspunkte mit dem Targa? Oder wurde Ihre Liebe erst mit der Rolle geweckt?**

**RICHY MÜLLER:**

Ich hatte schon vorher Kontakt mit dem Targa, wenn auch nur visuell, da er eben schon immer ein Hingucker war. Und das schon seit 1965. Aber ich hätte mir nicht träumen lassen, dass er einmal zu meinem Geschäftswagen wird.

**Würden Sie sagen, dass der Targa auf eine gewisse Weise den Charakter des Ermittlers Thorsten Lannert widerspiegelt?**

**RICHY MÜLLER:**

Definitiv ja. Lannert ist ein Individualist mit großer Emotion und Feinfühligkeit, zu dem eben auch ein sehr individuelles, spezielles Fahrzeug passt – und wie Herr Mauer eingangs ja schon festgestellt hat, ist der Targa genau so ein Fahrzeug.

**Herr Mauer, 2004 haben Sie die Position des Chefdesigners bei Porsche übernommen. War es für Sie etwas Besonderes, an ein so ikonisches Fahrzeug wie den Porsche 911 Hand anzulegen?**

**MICHAEL MAUER:**

Zunächst einmal läuft auch ein Projekt wie der 911 nach einem klar definierten Prozess ab. Alle Beteiligten sind echte Profis und wissen ziemlich genau, was wann zu tun ist.

Ich würde allerdings lügen, wenn ich behaupte, dass ein Projekt 911 business as usual ist. Es ist eine besondere Herausfor-

## Tatort-Darsteller Richy Müller

derung, die 50-jährige Erfolgsgeschichte fortzuschreiben und erfolgreich in die Zukunft zu führen. Und deshalb gibt es beim 911 immer noch ein, zwei Modelle mehr und noch intensivere Diskussionen.

**Gibt es etwas, worauf Sie beim Design des neuen 911 Targa besonders stolz sind?**

**MICHAEL MAUER:**

Ja, auf das Design des Bügels, das „Wahrzeichen“ des Ur-Targa. Modern interpretiert, aber stilprägend wie eh und je.



# Targa TALK

18

PORSCHE INTERN



**Herr Müller, als ursprünglich gelernter Werkzeugmacher betrachten Sie das Dach des neuen Targa sicher auch aus technischem Blickwinkel. Was halten Sie davon?**

**RICHY MÜLLER:**

Ich kann nur sagen: Es muss der Traum eines jeden Autobauers sein, an so einer Konstruktion beteiligt gewesen zu sein. Eine großartige Ingenieursleistung, vor der ich einfach nur meinen Hut ziehen kann.

**Herr Mauer, aus Ihrer Perspektive als Chefdesigner: Von welcher Seite und aus welchem Blickwinkel sieht der neue 911 Targa Ihrer Meinung nach am besten aus?**

**MICHAEL MAUER:**

In der direkten Seitenansicht. Der Bügel in Kombination mit der speedsterartigen flachen Dachlinie zeigt den Charakter des Fahrzeugs – als eigenständiger 911 – am besten.

**Herr Müller, Sie fahren auch privat einen Porsche 911 Carrera S. Warum ist Ihre Wahl auf dieses Fahrzeug gefallen?**

**RICHY MÜLLER:**

Weil seine Alltagstauglichkeit einfach enorm ist. Für einen Vielfahrer wie mich ist das ein sehr wichtiger

Aspekt. Außerdem bietet mir mein 911 ein Höchstmaß an Sicherheit. Und ich muss zugeben, ich liebe es ganz einfach, in einem straßenzugelassenen Sportwagen unterwegs zu sein. Das Design ist natürlich auch ein wichtiger Grund, keine Frage.

**Herr Mauer, Sie und Ihr Team haben 2012 den begehrten „Red Dot: Best of the Best“ Award für das herausragende Design des Porsche 911 Carrera erhalten. Kann es nach dieser renommierten Auszeichnung für Sie überhaupt noch eine Herausforderung im Themenkreis Porsche 911 geben?**

**MICHAEL MAUER:**

Autos zu designen, und dann noch für die Marke Porsche, ist jeden Tag aufs Neue eine Herausforderung. Wenn es keine Herausforderung mehr wäre, wäre es langweilig!

**Porsche startet in diesem Jahr auch erstmalig wieder in der Prototypenklasse von Le Mans. Wie werden Sie beide die Rennen mitverfolgen und mitfiebern?**

**RICHY MÜLLER:**

Ich bin aufgeregt wie ein kleiner Junge und das ist herrlich, da ich zum ersten Mal in Le Mans beim 24 Stunden Rennen dabei sein werde. Und dann noch zum Comeback von Porsche. Ich glaube, ich werde



24 Stunden nicht schlafen. Und wenn man mich braucht, werde ich auch Kaffee holen!

**MICHAEL MAUER:**

Alle Porscheaner werden mitfiebern, in der Hoffnung, dass das schier Unmögliche – nämlich ein Sieg – trotz der übermächtigen Konkurrenz mit ein bisschen Glück möglich ist.

**Herr Müller, Sie sind in Ihrer Freizeit schon als Pilot beim Porsche Sports Cup an den Start gegangen. Wenn es im Tatort eine Verfolgungsjagd geben soll – fahren Sie dann beim Dreh selbst?**

**RICHY MÜLLER:**

Das ist für mich natürlich Ehrensache. Und es ist auch sehr hilfreich für den Dreh, da wir so in den meisten Fällen auf einen Stuntman als Fahrer verzichten können.

**Werden Sie auch in diesem Jahr wieder beim Porsche Sports Cup dabei sein?**

**RICHY MÜLLER:**

Sehr gerne, wenn es die Zeit erlaubt und ich die

richtigen Partner dafür finde. Ohne Unterstützung ist das sonst nicht zu schaffen.

**Herr Müller, als abschließende Frage ein kleiner Rollentausch: Wenn Sie (wie Ihr Interview-Partner Michael Mauer) nach eigenen Vorstellungen ein Fahrzeug designen dürften – wie sähe es in etwa aus?**

**RICHY MÜLLER:**

Meine Antwort kann im Angesicht des Porsche Chefdesigners nur vermessen sein, also sage ich ganz einfach: genau wie der 911! Denn der 911 trifft in Sachen Design einfach den Nagel auf den Kopf. Allein deshalb ist es mir schon eine Ehre, gemeinsam mit Michael Mauer interviewt worden zu sein.

**Und wie sieht es bei Ihnen aus, Herr Mauer? Wenn Sie (wie Ihr Interview-Partner Richy Müller) einen Tatort-Kommissar spielen dürften – welches Fahrzeug sollten die Drehbuchautoren Ihrer Rolle „andichten“?**

**MICHAEL MAUER:**

Solange es ein Porsche ist, wäre es mir egal.



# Schnell gelernt.

**Wie Erkenntnisse von der Rennstrecke in die Entwicklung der Serienfahrzeuge einfließen.**

Am Anfang steht immer eine Idee. Wie man einen Porsche schneller machen kann. Oder effizienter. Oder am besten gleich beides. Denn es geht ums Gewinnen. Von Rennen. Und von Know-how. Beides gehört bei Porsche untrennbar zusammen. In Siegertechnik von heute steckt Serientechnik von morgen.

**Schon** immer nutzt Porsche den Rennsport als Erprobungsplattform. Die Nummer 1 – Ur Porsche und Vorläufer des 356 – war alles in einem: Sportwagen für Straße und Strecke, Empfänger und Spender für Alltags- und Renntechnik gleichermaßen. Für die aerodynamische Form des 356/1 stand der Berlin-Rom-Wagen aus der Vorkriegszeit Pate. Zugleich war der Gmünd-Roadster von 1948 rollendes Versuchslabor für die Entwicklung seiner Nachfolger. Der Technologietransfer hatte bei Porsche einen fliegenden Start.

Seitdem entwickelt und erprobt Porsche neue Technologien unter Extrembedingungen auf der Rennstrecke, bevor sie dann sukzessive in Serienfahrzeuge einfließen. Prominentes Beispiel: Der 911 GT3 R Hybrid. Er wurde nicht nur vom klassischen Sechszylinder über der Hinterachse angetrieben, sondern auch von zwei Elektromotoren an der Vorderachse. Fast wäre die Sensation gelungen: Bis zwei Stunden vor dem Ziel lag dieser GT3 beim 24-Stunden-Rennen auf dem Nürburgring in Führung. Gewonnen hat Porsche trotzdem: wertvolle Erkenntnisse über die Steuerung von Hybridantrieben. Denn der innovative



Vorderradantrieb war gleichzeitig Erprobungsobjekt. Durch den Einsatz im Rennfahrzeug – insbesondere bei Langstreckenrennen wie dem auf dem Nürburgring – bekommen die Ingenieure ein sehr schnelles Feedback zur Haltbarkeit des Systems unter Extrembedingungen. Andererseits ermöglicht der wiederholte Renn-Einsatz, Fahrstrategien immer weiter zu optimieren. Die Porsche Experten lernen dabei auch, welchen Einfluss verschiedene Streckenprofile auf die optimale Betriebsstrategie haben.

Der 911 GT3 R Hybrid diente aber nicht nur als rollendes Testlabor. Mit seinem Einsatz bewies er, dass Hybridsysteme nicht alleine zur Effizienzsteigerung, sondern eben auch zur Performance- und Fahrdynamikoptimierung eingesetzt werden können. Trotz des Mehrgewichtes von rund 80 Kilogramm war es mit dem Hybrid-Rennwagen



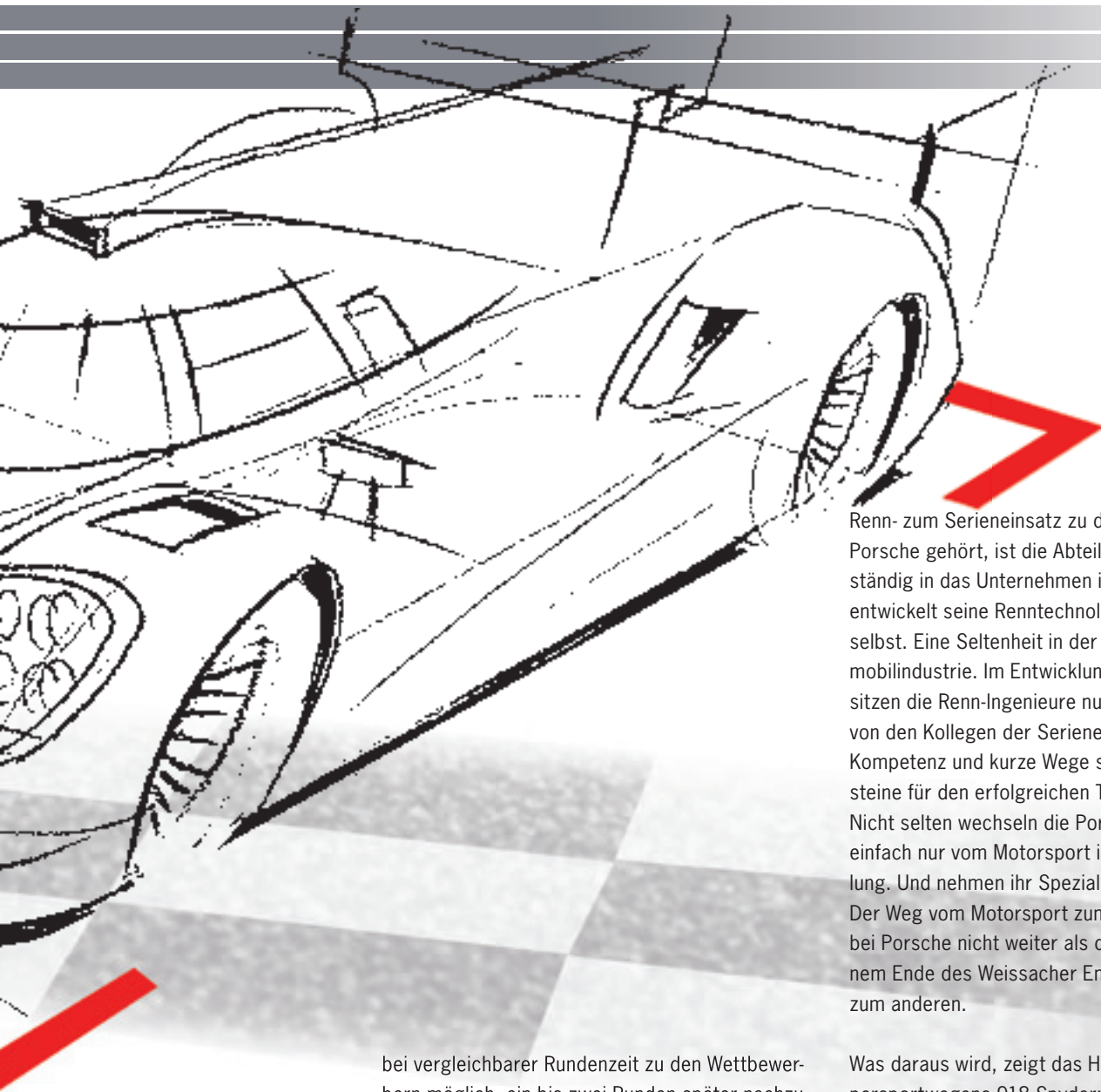
## Doppelkupplungsgetriebe PDK

1981 im Rennwagen, heute in allen Baureihen: Das PDK machte zuerst Rennwagen schneller, jetzt Serien Porsche zudem sparsamer.



## Adaptive Aerodynamik

Für Le Mans entwickelt, heute im 911 Turbo: Verstellbare Spoiler passen sich während der Fahrt dem Fahrerwunsch an.



Renn- zum Serieneinsatz zu den Grundfesten von Porsche gehört, ist die Abteilung Motorsport vollständig in das Unternehmen integriert. Porsche entwickelt seine Renntechnologie weitestgehend selbst. Eine Seltenheit in der internationalen Automobilindustrie. Im Entwicklungszentrum Weissach sitzen die Renn-Ingenieure nur ein paar Schritte von den Kollegen der Serienentwicklung entfernt. Kompetenz und kurze Wege sind Schlüsselbausteine für den erfolgreichen Technologietransfer. Nicht selten wechseln die Porsche Experten auch einfach nur vom Motorsport in die Serienentwicklung. Und nehmen ihr Spezialgebiet gleich mit. Der Weg vom Motorsport zum Serienfahrzeug ist bei Porsche nicht weiter als die Strecke von einem Ende des Weissacher Entwicklungszentrums zum anderen.

bei vergleichbarer Rundenzeit zu den Wettbewerbern möglich, ein bis zwei Runden später nachzutanken.

Oder die adaptive Aerodynamik des neuen 911 Turbo. Ein einzigartiges System, das problemlose Alltagstauglichkeit, vorbildliche Effizienz und sportliche Performance miteinander verbindet. Die Grundlagen dafür entwickelte Porsche bereits in den 1970er Jahren mit dem legendären 917: Lenkte der Fahrer des Rennwagens in eine Kurve, fuhr eine Klappe über dem entlasteten kurveninneren Hinterrad aus und erhöhte so über den Winddruck Radlast und Stabilität.

Mehr als 30.000 Rennsiege in nahezu allen weltweiten Motorsportserien kann Porsche mittlerweile für sich verzeichnen. Und jeder Porsche Fahrer profitiert davon. Weil der Technologietransfer vom

Was daraus wird, zeigt das Hybridkonzept des Supersportwagens 918 Spyder: Der elektrische Vorderradantrieb ist eine direkte Weiterentwicklung aus dem 911 GT3 R Hybrid. Kombiniert mit noch mehr Technologien, die aus dem Rennwagen RS Spyder stammen. Und übermorgen in die Seriensportwagen Einzug halten können. Als nächstes Testlabor fährt jetzt der 919 hybrid an den Start. Im Rahmen des technischen Reglements setzt Porsche unter seiner faszinierenden Hülle wieder viele neue Technologien ein, die in Zukunft auch den Serienautomobilen zugute kommen werden.

Anstatt im Geheimen zu testen und in jahrelanger Tüftelarbeit weiterzuentwickeln, hat Porsche einen anderen Weg gewählt: Die Erprobung dieser neuen Technologie unter Praxisbedingungen auf den größten vorstellbaren Bühnen – den Rennstrecken dieser Welt.



### Turboaufladung mit Bypassventil

1972 zähmte Porsche den Turbomotor für den Renneinsatz, zwei Jahre später ging die Abgasaufladung mit Bypassventil in Serie.



### Keramikbremse PCCB

Auch unter Höchstbelastung waren standfeste Bremsen ein Erfolgsgeheimnis des Rennwagens 962. Heute gibt es die Keramikbremsen für jeden Porsche.



Porsche empfiehlt 

**Stellen Sie sich vor, Sie treffen Ihre  
Jugendliebe wieder. Und alles ist wie früher.**

**Warum nur vorstellen? Der neue 911 Targa.  
Ab dem 10.05.2014 bei uns im Porsche Zentrum.**



**PORSCHE**

**Porsche Zentrum Bonn**

Fleischhauer PZ GmbH  
Brühler Straße 2  
53119 Bonn  
Tel.: +49 (0) 228 41010-0  
Fax: +49 (0) 228 41010-914

[www.porsche-bonn.de](http://www.porsche-bonn.de)



## 10. MAI

### Stilprägend.

Wir präsentieren den neuen 911 Targa 4 und Targa 4S in formvollendetem Design und für unverwechselbaren Fahrspaß. Lassen Sie sich von bewährter Klassik und ausgereifter Technologie faszinieren und besuchen Sie uns im Porsche Zentrum Bonn zwischen 9:00 und 16:00 Uhr.

## 5. JULI

### Der Boxberg ruft.

Das exklusive Testcenter fordert zum Tanz auf dem Pedal auf. Das 10 km<sup>2</sup> große Areal, zwischen Frankfurt und Stuttgart, an der A81 gelegen, bietet Fahrerlebnisse und Trainingsmöglichkeiten der Superlative. Mit Handlingkursen, Fahrdynamikflächen, bewässerten Sonderstrecken und einem drei km langen Hochgeschwindigkeitsoval, das einlädt, einmal mehr die Vorzüge des Sportfahrerlebens zu erfahren. Das Trainingsprogramm in Boxberg weiß Newcomer und Experts mit unterschiedlichen Kursprogrammen gleichermaßen zu schulen und zu faszinieren. Erleben Sie mit uns ein sechsstündiges sportliches Fahrsicherheitstraining im autobahnnahen Geschwindigkeitsbereich. Zeit, dass sich was dreht.



# DIE EVENT-HIGHLIGHTS 2014 im Porsche Zentrum Bonn.

Auch für das Jahr 2014 haben wir wieder viele spannende und abwechslungsreiche Events für Sie geplant, bei denen wir gemeinsam die Faszination Porsche erfahren werden. Merken Sie sich die auf dieser Seite angekündigten Termine schon einmal in Ihrem Terminplan vor – und freuen Sie sich auf viele schöne Stunden im Kreise Gleichgesinnter.

Für weitere Informationen stehen wir Ihnen gern telefonisch unter +49 228 41010-0 zur Verfügung. Aktuelle Neuigkeiten finden Sie auf unserer Homepage [www.porsche-bonn.de](http://www.porsche-bonn.de) unter der Rubrik Veranstaltungen & News.



## 7. BIS 8. SEPTEMBER

### Faszination Nordschleife.

Gemeinsam mit Dunlop richtet der European Speed Club ein Intensivtraining der besonderen Art aus. Die Streckenkombination aus GP-Strecke und Nordschleife ist eine Challenge der besonderen Art; genau das Richtige, um Sportfahrer nach Herzenslust zu verwöhnen. Dieser Lehrgang richtet sich ausschließlich an Porsche Piloten. Begleitet von den Nordschleifen-Spezialisten Uwe Alzen, Hans Joachim Stuck sowie dem ESC Instruktorenkader bleibt hier in gewohnter Manier kein Auge oder Sitz trocken. Ob Newcomer oder Nordschleifen-Profi, in Erfahrungsgruppen unterteilt rocken wir stressfrei den Asphalt. First come – first drive.

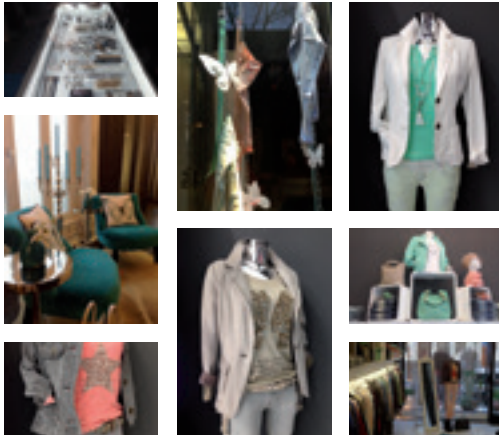
DAS LEBEN IST ZU KURZ UM LANGWEILIGE KLEIDUNG ZU TRAGEN!

Lammerz  
FASHIONISTAS



# Herzlich Willkommen im Shopping- Paradies!

in der Thomas-Mann-Strasse 33 in Bonn.



Lammerz FASHIONISTAS, das ist ein Ort zum Entdecken und Genießen, eine Oase der schönen Dinge im Leben. Liebevoll dekorieren wir für Sie unsere Mode und die Dinge, die Ihr Outfit noch perfekter erscheinen lassen. Wir stehen Ihnen mit Rat und Tat zur Seite ... Eine persönliche und individuelle Beratung ist das Herz unserer Boutique.

Sie suchen den neuen Trend für das nun kommende Frühjahr? Ihnen fehlt noch das passende Oberteil für die nächste Party, den Kinobesuch, die Verabredung zum Essen oder einfach nur ein neues Must-have? Schauen Sie doch einfach bei uns vorbei ... Neue Ware – Neue Trends und das zu super günstigen Preisen und einem gemütlichen Kaffee gibt es natürlich immer für Sie.



Lammerz FASHIONISTAS · Thomas-Mann-Straße 33 · 53111 Bonn · Tel.: 0228-97 66 34 24

# GUTE REISE.

## DAS PORSCHE TEQUIPMENT NAVIGATIONSUPDATE.

**In einem Porsche ist der Weg immer das Ziel. Reisen Sie dabei zielsicher und effizient mit aktuellen Streckeninformationen.**

**Ziele** setzen. Und erreichen. Das ist es, was uns antreibt. Um dabei den richtigen Weg zu finden, sind Navigationssysteme heute kaum noch wegzudenken. Damit Sie sich auf Ihr Navigationssystem voll und ganz verlassen können, ist es wichtig, dass die Daten stets auf dem aktuellen Stand sind.

Darum bieten wir Ihnen im Rahmen einer Service Aktion ab sofort unser Navigationsupdate von Porsche Tequipment für alle Porsche Fahrzeuge

ab Modelljahr 2003 an. So reisen Sie immer sicher und entspannt auf der optimalen Route und sparen nicht nur Zeit, sondern auch Kraftstoff – und verringern somit auch Emissionen.

Und die Installation? Ganz einfach: Die Aktualisierung Ihres Navigationssystems übernimmt Ihr Porsche Zentrum Bonn für Sie – schnell und unkompliziert. So sind Sie immer auf dem neuesten Stand. Und bereit für neue Ziele.

Wir wünschen allzeit gute Fahrt.

Rund 2.500 aktualisierte Autobahn- und Schnellstraßenabschnitte.

Über 115.000 neu erfasste Restaurants, Hotels, Tankstellen und Parkmöglichkeiten.

Deckt die Straßenkilometer in Europa zu nahezu 100 % ab in mittlerweile 42 Ländern.



10 Millionen erfasste Straßenkilometer (+ 334.000 km).

Eine Million neue „Points of Interest“ wurden erfasst – speziell für Ihre Wünsche.

Rund 570.000 aktualisierte Straßennamen.

# PORSCHE CLASSIC

26

PORSCHE EXTRA

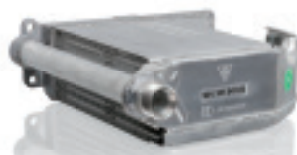


## FÜR COOLE KLASSIKER. DER PORSCHE CLASSIC ÖLKÜHLER.

**Der Motor Ihres Porsche ist ein Hochleistungsaggregat. Um stets das Maximum an Performance aus ihm rauszuholen, spielen unzählige Faktoren eine tragende Rolle. Ganz besonders wichtig für die optimale Leistungsentfaltung ist die Kühlung.**

**Ö**lschmiert den Motor nicht nur, es ist aufgrund seines hohen Siedepunktes auch für die direkte Kühlung vieler Motoren verantwortlich. So auch in unseren klassischen 911 Modellen der Baujahre 1965 bis 1989. Zur wirkungsvollen Unterstützung der damals noch luftgekühlten Aggregate wurden Ölkühler eingesetzt. Diese sind nun durch Porsche Classic als Original-Ersatzteil neu aufgelegt worden und ab sofort in zwei Varianten erhältlich: mit Gewindestutzen für die Baujahre 1965 bis 1971 und mit Schlauchstutzen für die Baujahre 1972 bis 1989.

**Unser Highlight: der Motorölkühler.**  
Ab sofort erhältlich im Porsche Classic Online Shop unter [www.porsche.de/classic-shop](http://www.porsche.de/classic-shop) sowie in Ihrem Porsche Zentrum.



**Ölkühler mit Gewindestutzen**  
Für 911 (1965–1971)  
Teile-Nr.: 90110704103



**Ölkühler mit Schlauchstutzen**  
Für 911 (1972–1989)  
Teile-Nr.: 91110704102

Das Qualitätsprodukt – made in Germany – wurde im Entwicklungszentrum in Weissach aufwändigen und intensiven Tests unterzogen, damit es die Zuverlässigkeit, Leistungsfähigkeit und Langlebigkeit der klassischen 911 Aggregate optimal unterstützen kann. Und das bei jedem Last- und Betriebszustand unter realen Bedingungen. Dabei fand die Position im Motorraum und die damit verbundene Luftströmung genaue Berücksichtigung.

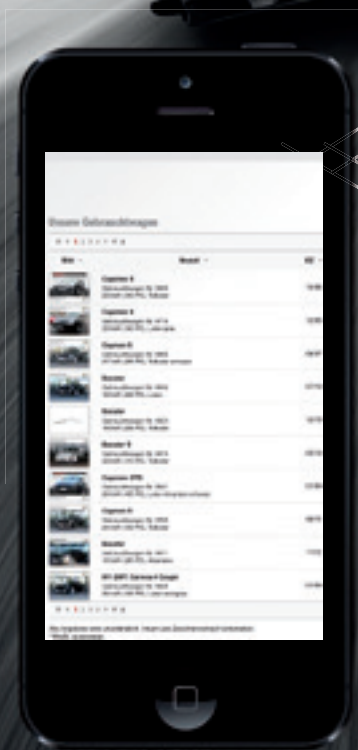
Die Testergebnisse sprechen für sich: Die Kühlleistung des Porsche Classic Ölkühlers ist deutlich höher als die eines Aftermarket-Produkts. Und nicht nur das: Die Neuauflage überzeugt weiterhin durch ihr deutlich geringeres Gewicht im Vergleich zur Konkurrenz. Zudem entspricht der Ölkühler nicht nur in seiner Performance dem einstigen Original, er besticht auch durch seine originalgetreue Optik. Damit erfüllt Porsche Classic wieder einmal perfekt die damaligen Serienanforderungen.

# Der schnellste Weg zum Ziel.

Per QR-Code direkt zu unseren jungen Gebrauchten.

27

PORSCHE INTERN



Sie wollen sich in Sekundenschnelle ein Bild von unserem aktuellen Gebrauchtwagenangebot machen? Der abgebildete QR-Code führt Sie direkt dorthin. Die Informationen sind immer auf dem neuesten Stand und jederzeit ohne Umwege für Sie abrufbar. Scannen Sie einfach den QR-Code – und entdecken Sie unser umfangreiches Gebrauchtwagenangebot, das garantiert genau das richtige Modell für Sie bereithält.

## Schritt 1



Laden Sie im App Store kostenfrei einen QR-Code Reader herunter.

## Schritt 2



Scannen Sie mit Ihrem Smartphone den abgebildeten QR-Code und Sie gelangen sofort zu unseren aktuellen Fahrzeugangeboten.



Porsche empfiehlt 

**Es gibt drei Möglichkeiten,  
das Leben zu genießen.  
Heute. Hier. Und jetzt.**

**Ab jetzt bei uns:  
Der neue Macan.**



**PORSCHE**

**Porsche Zentrum Bonn**

Fleischhauer PZ GmbH  
Brühler Straße 2  
53119 Bonn  
Tel.: +49 (0) 228 41010-0  
Fax: +49 (0) 228 41010-914

[www.porsche-bonn.de](http://www.porsche-bonn.de)