

Porsche Zentrum Bonn

PORSCHE TIMES

Personelle Veränderungen.
Aktuelles rund um Ihr Porsche Zentrum Bonn.

Für große und kleine Porsche Enthusiasten.
Porsche Driver's Selection.



Der neue Macan. Porsche intensiv.

PORSCHE AKTUELL

- 4** Am Puls des Lebens.
Der neue Macan.
- 7** Nichts steht einem Athleten
besser als Edelmetall.
Die Cayenne Platinum Edition.
- 18** Offenbarung.
Die neuen 911 Turbo
Cabriolet Modelle.
- 34** Wo Kraft entsteht.
Der neue Panamera Turbo S.

PORSCHE INTERN

- 8** Karrierechance.
Das Porsche Zentrum als
Arbeitgeber.
- 9** Personelle Veränderungen.
Aktuelles rund um Ihr
Porsche Zentrum Bonn.
- 10** Exklusive Events und
echte Emotionen.
Rückblick 2013.
- 12** Ab durch die Mitte.
Attraktive Leasingkonditionen
für Mittelmotormodelle.
- 26** Die Facetten der Faszination.
Porsche 911.
- 32** Tradition Zukunft.
Fünf Jahrzehnte Porsche
911.

PORSCHE TECHNIK

- 14** Eilige Drucksache.
40 Jahre Turbo-Technik bei
Porsche.
- 30** Ins Schwarze getroffen.
Das Monocoque des 918
Spyder.

PORSCHE SERVICE

- 16** Fit für Wintersport.
Unsere Service-Tipps für die
kalte Jahreszeit.

PORSCHE LEBENSART

- 20** Für große und kleine
Porsche Enthusiasten.
Porsche Driver's Selection.
- 22** Die schönsten Seiten
des Jahres.
Kalendarien von Porsche.
- 23** Vielseitig.
Literatur zum Porsche 911.

PORSCHE EXTRA

- 24** Zeit für Geschenke.
Der Zubehörfinder von
Porsche Tequipment.
- 25** Das Original der 80er.
Porsche Classic
Radzierdeckel.

PORSCHE MOTORSPORT

- 28** Lebende Legende.
Der Porsche 911 im
Motorsport.

Editorial



Liebe Porsche Freunde,

ein spannendes und erfolgreiches Porsche Jahr 2013 liegt hinter uns. Die Geburtstagsparty 50 Jahre 911 am 28. September 2013 war der Höhepunkt bei uns im Porsche Zentrum.

Mit dem Porsche Jubiläumsmodell 50 Jahre 911, dem 911 Turbo und Turbo S sowie dem Porsche Panamera S E-Hybrid haben wir die Messlatte neu aufgelegt und sind hervorragend in den Markt gestartet. Aber „wer rastet, der rostet“ sagt der Volksmund und deshalb schauen wir schon voller Erwartung und Zuversicht auf das Jahr 2014. Der Macan kommt!

Aber das ist längst nicht alles, denn wir werden schon sehr bald die 911 Turbo Modelle mit dem Cabriolet abrunden.

Wie Sie sehen nimmt der Zug weiter Fahrt auf und dafür müssen wir uns im Porsche Zentrum rüsten.

Unser Team ist deshalb größer geworden und wir werden auch in 2014 personell weiter wachsen, um Ihren Wünschen weiterhin gerecht zu werden. Dazu aber mehr in dieser Ausgabe.

Auch 2014 wird spannend! Dessen bin ich mir sehr sicher. In diesem Sinne wünsche ich Ihnen ein erfolgreiches Jahr 2014, denn ohne Sie, unsere treuen Kunden, werden wir unsere Ziele nicht erreichen können.

Mit sportlichen 911 Grüßen
Ihr

Horst Menzel
Geschäftsführer Porsche Zentrum Bonn

Impressum

Porsche Times erscheint bei Porsche Zentrum Bonn, Fleischhauer PZ GmbH, Brühler Str. 2, 53119 Bonn, Tel.: +49 (0) 2 28 / 4 10 10 - 0, Fax: +49 (0) 2 28 / 4 10 10 - 9 14, E-Mail: info@porsche-bonn.de, www.porsche-bonn.de, Auflage: 2.300 Exemplare, Redaktionsanschrift: Porsche Zentrum Bonn, Fleischhauer PZ GmbH, Brühler Str. 2, 53119 Bonn.

Für unverlangt eingesandte Fotos und Manuskripte wird keine Haftung übernommen. Die Verantwortung für die redaktionellen Inhalte und Bilder dieser Ausgabe übernimmt das Porsche Zentrum. Ausgenommen davon sind die offiziellen Seiten der Porsche Deutschland GmbH.



AM PULS D

WER

lieber eigene Spuren hinterlässt, braucht nicht denen anderer zu folgen. So und nicht anders haben wir bei der Entwicklung unserer neuesten Baureihe gedacht. Einen kompakten SUV bauen?

Das wollten wir gar nicht. Stattdessen haben wir das gebaut, was wir immer bauen: einen Sportwagen, der Emotionen auslöst. Mit fünf Türen und fünf Sitzen. Aber trotzdem hautnah an der Straße – und mit Fahrgefühlen, wie sie nur ein Porsche hervorrufen kann. Mit reichlich Platz für Hobby, Freizeit, Sport, aber nicht für Kompromisse. Kompakt, konzentriert, intensiv und dabei dennoch kraftvoll. Alltagstauglich, aber alles andere als alltäglich.

Nach diesen Maßstäben haben wir den neuen Macan gebaut. In drei unterschiedlichen Ausprägungen. Von der besonders sportlichen S-Variante über den effizienten Marathonläufer mit Diesellaggregat bis hin zum Macan Turbo, der in Sachen Leistung neue Maßstäbe in seiner Fahrzeugklasse setzt.

Alle Motoren – vom 6-Zylinder-Turbodiesel bis hin zu den beiden 6-Zylinder-Biturbo-Varianten – zeichnet neben ihrem kraftvollen Sound und ihrer Porsche typischen Performance vor allem eines aus: vorbildliche Effizienz. Im neuen Macan trägt dazu u. a. der Segelmodus bei, der je nach Fahr-situation die Verbrauchs- und Emissionswerte senkt. Darüber hinaus leisten die Auto Start-Stop-Funktion, ein intelligentes Thermomanagement und viele weitere Maßnahmen einen entscheidenden Beitrag.

Doch zurück zur Leistung: Diese überträgt ein aktiver Allradantrieb, der hohe Fahrdynamik in den urbanen Lebensraum bringt. Intensive Sportwagengefühle kommen mit dem serienmäßigen 7-Gang Porsche Doppelkupplungsgetriebe (PDK) auf. Zudem sorgt das serienmäßige Stahlfederfahrwerk für die Porsche typische Fahrpräzision.



ES LEBENS.



Es kann um das optionale – im Macan Turbo serienmäßige – Porsche Active Suspension Management (PASM) ergänzt werden. Damit reagieren die Stoßdämpfer auf Knopfdruck noch präziser auf die jeweilige Fahrweise. Für noch mehr Fahrdynamik und -komfort ist eine Luftfederung erhältlich. Damit liegt der Macan um 15 mm tiefer – und somit noch näher an der Straße. Mit der Höhenverstellung variieren Sie die Bodenfreiheit in drei Stufen.

Optionale Fahrerassistenzsysteme nehmen Ihnen im Alltag einiges ab, damit Sie sich dem reinen Fahrspaß widmen können: Der Abstandsregeltempomat inklusive Porsche Active Safe (PAS) regelt im Stadtverkehr Ihre Geschwindigkeit, der Spurwechselassistent überwacht den toten Winkel, der Spurhalteassistent den Abstand zu den Fahrbahnmarkierungen.

Doch das intensive Leben lässt sich auch digital erfahren: z. B. mit Porsche Car Connect. Die auf Wunsch erhältlichen umfassenden Remote- und PVTS-Services (Porsche Vehicle Tracking System) versorgen Sie mit allen wichtigen Informationen über Ihren Macan – nicht nur hinter dem Steuer, sondern ganz bequem auf Ihrem Smartphone. Dazu zählen auch die Anbindung an soziale Netzwerke oder eine „Point of Interest“-Suche mit Übernahme als Navigationsziel. So können Sie mit dem Macan jedem Impuls folgen – ob on- oder offline, in der Stadt oder im Gelände.

Der neue Macan – er ist gebaut für ein intensives Leben. In dem Erlebnishunger und Nervenkitzel feste Größen sind und neue Herausforderungen uns permanent antreiben. Ein Leben, das nicht von Konventionen glattgebügelt ist. Das sich deshalb authentisch anfühlt. Direkt und hautnah. Ein Sportwagen also, der uns auch im Alltag gibt, wonach wir suchen: das Gefühl, lebendig zu sein.

DER NEUE MACAN.



Das Geheimnis des Designs? Ausstrahlungskraft, die inspiriert und Emotionen weckt: Sportwagengefühle zum Beispiel.



Porsche Macan Modelle - Kraftstoffverbrauch (in l/100 km):
kombiniert 9,2-6,1; CO₂-Emissionen: 216-159 g/km

Unverkennbar Porsche: das Design des neuen Macan.

Wie der Macan aus der Menge hervorsticht? Durch die unverwechselbare Porsche DNA, die auf den ersten Blick zu erkennen ist. Prägend für das Gesicht des Macan ist seine dynamische Front mit Scheinwerfern, die in die Motorhaube eingelassen sind, und großen Lufteinlässen – die darauf warten, das Leben einzuatmen.

Die Seitenansicht mit ihrer abfallenden Dachlinie – der Porsche Flyline – ist scharf konturiert. Ein weiteres auffälliges Merkmal: die Sideblades. Sie sind in Carbon, in der jeweiligen Exterieurfarbe oder in Lavaschwarz erhältlich – und lassen die Flanken deutlich schlanker und noch sportlicher wirken.

Auch das Heck offenbart Porsche Gene: oben schmal mit breiten Schultern über den Hinterrädern – wie beim 911. Jedes Design-element strahlt intensive Sportlichkeit aus. So hält der Macan auch rein äußerlich das, was seine inneren Werte versprechen: ein unvergleichliches Porsche Erlebnis, hautnah am Puls des Lebens.

Das Interieur gibt Ihnen Raum, sich frei zu entfalten: z. B. mit einer großen Vielfalt an Individualisierungsmöglichkeiten.



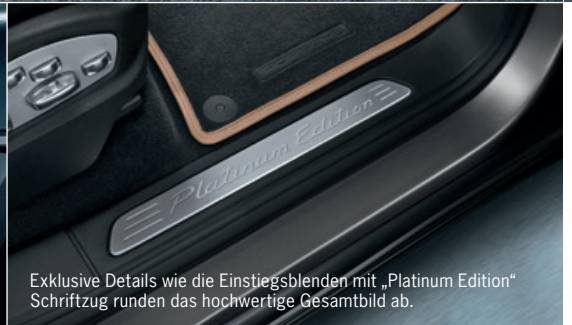
**NICHTS STEHT EINEM
ATHLETEN BESSER
ALS EDELMETALL.**



Für ein besonders luxuriöses Ambiente sorgt die Bi-Color-Teillederausstattung in Schwarz und Luxorbeige.



Extras beim Exterieur: Bi-Xenon-Hauptscheinwerfer und in Platinsilber lackierte Lufteinlassgitter.



Exklusive Details wie die Einstiegsblenden mit „Platinum Edition“ Schriftzug runden das hochwertige Gesamtbild ab.

DIE CAYENNE PLATINUM EDITION.



Kann man etwas Außergewöhnliches noch außergewöhnlicher machen? Die neue Cayenne Platinum Edition beweist: Man kann. Indem man den Charakter prägnant unterstreicht. Und so für Feinschliff sorgt.

Edel durch und durch ist die neue Cayenne Platinum Edition, die den Charakter des Cayenne auf den Punkt bringt: Das zeigen sowohl die Designmerkmale des Exterieurs in Platinsilber als auch die erweiterte Ausstattung. Dazu gehören u. a. die Privacy-Verglasung und 19-Zoll Cayenne Design II Räder mit farbigem Porsche Wappen. Und ein Interieur, das so gar nicht nach „Serie“ klingt: mit einem SportDesign Lenkrad sowie dem Porsche Communication Management (PCM) inklusive Navigationsmodul und vielem mehr.

Doch es geht nicht nur um Äußerlichkeiten. Die Cayenne Platinum Edition ist mit einem 3,6-Liter-V6-Motor mit Benzindirekteinspritzung (DFI) ausgestattet. Dieser zeichnet sich durch hohe Leistungsstärke aus – und das bei vergleichsweise geringen Verbrauchs- und Emissionswerten. Zusätzlich steht Ihnen die Cayenne Diesel Platinum Edition mit einem kraftvollen und besonders sparsamen 3,0-Liter-V6-Dieselmotor zur Verfügung.

Sie sehen: Die Cayenne Platinum Edition verkörpert die einmalige Kombination aus Alltagstauglichkeit und Performance, die den Cayenne charakterisiert. Souverän. Dynamisch. Jedoch noch ausgeprägter. Porsche eben.

Porsche Cayenne Platinum Edition Modelle · Kraftstoffverbrauch (in l/100 km):
innerorts: 13,2–8,4 · außerorts 8,0–6,5 · kombiniert 9,9–7,2; CO₂-Emissionen: 236–189 g/km

KARRIERECHANCE.

Das Porsche Zentrum als Arbeitgeber.

Für die Marke Porsche zu arbeiten, ist für viele Menschen ein Kindheitstraum – der bei uns im Porsche Zentrum wahr wird. Im Team von erfahrenen Mitarbeitern und Auszubildenden bringen wir die Faszination Porsche auf die Straßen unserer Region. Eine spannende Herausforderung, nicht nur für Nachwuchstalente.

8

PORSCHE INTERN



ÜBERZEUGEND VIELFÄLTIG.

Das Porsche Zentrum Bonn umfasst die unterschiedlichsten Bereiche: vom Empfang über die Disposition, vom Verkauf bis zum Service. In unserem Team arbeiten Menschen, die die Faszination Porsche lieben und leben.

Sie haben Interesse an einer Mitarbeit im Porsche Zentrum Bonn? Informieren Sie sich bitte vor einer Bewerbung auf unserer Webseite www.porsche-bonn.de.

Alle Stellenausschreibungen finden Sie online im Bereich „Über uns/Jobs und Karriere“.

Wir im Porsche Zentrum Bonn wissen, dass unsere Mitarbeiter die Basis für die erfolgreiche Zukunft unseres Unternehmens sind. Sie alle sind mit viel Begeisterung bei der Sache. Schließlich hat unser Porsche Zentrum viele spannende Aufgaben zu bieten: Über 20 verschiedene Berufsbilder besetzen wir im Porsche Zentrum. Es geht nicht allein darum, unsere Kunden beim Kauf eines Porsche Fahrzeugs bestens zu beraten. Auch nach dem Kauf sind wir am Empfang, im Service und im Bereich Öffentlichkeitsarbeit Ansprechpartner für unsere Kunden. Und freuen uns, Ihnen, zum Beispiel bei exklusiven Events, die Marke Porsche als Erlebnis zu inszenieren. Die Porsche Fahrzeuge betreuen wir über ihren ganzen Lebenszyklus hinweg mit optimalem Service und haben ausge-

bildete Fachleute für die verschiedenen technischen Bereiche vor Ort.

Vom Empfang bis zum Neu- und Gebrauchtwagenverkauf, vom Marketing bis hin zur Werkstatt: Bei uns im Porsche Zentrum bieten wir unseren Mitarbeitern abwechslungsreiche und dynamische Aufgabengebiete rund um die Faszination Porsche. Weiterbildungsangebote gehören dazu: Wir steigern nicht nur die Qualität unserer Fahrzeuge, sondern entwickeln auch unsere eigene Arbeit weiter. Auf unser eingespieltes Team sind wir zu Recht stolz – und bieten darum unseren Mitarbeitern das attraktive Arbeitsumfeld, das der Name „Porsche“ verspricht. Höchste Qualität, großes Engagement und viel Freude an der täglichen Arbeit – das bedeutet Arbeiten im Porsche Zentrum. Heute und in Zukunft.

AKTUELLES RUND UM IHR PORSCH ZENTRUM BONN. PERSONELLE VERÄNDERUNGEN.

Unser Team vom Verkauf hat Unterstützung erhalten:



Markus Kemp

Verkaufsleiter

Tel.: +49 (0) 2 28 / 4 10 10 – 9 91

E-Mail: markus.kemp@porsche-bonn.de



Christoph Langenbach

Porsche Exklusiv Verkäufer

Tel.: +49 (0) 2 28 / 4 10 10 – 9 97

E-Mail: christoph.langenbach@porsche-bonn.de



Marcel Schmidt

Porsche Exklusiv Verkäufer

Tel.: +49 (0) 2 28 / 4 10 10 – 9 98

E-Mail: marcel.schmidt@porsche-bonn.de



Wir haben unser Team vom Service neu aufgestellt:

Bodo Martens

Leiter After Sales

Tel.: +49 (0) 2 28 / 4 10 10 – 9 21

E-Mail: bodo.martens@porsche-bonn.de



Jürgen Janke

Servicemeister

Tel.: +49 (0) 2 28 / 4 10 10 – 9 22

E-Mail: juergen.janke@porsche-bonn.de



Torsten Sänger

Servicemeister

Tel.: +49 (0) 2 28 / 4 10 10 – 9 24

E-Mail: torsten.saenger@porsche-bonn.de



Alexander Urfey

Servicemeister

Tel.: +49 (0) 2 28 / 4 10 10 – 9 23

E-Mail: alexander.urfey@porsche-bonn.de

Rückblick

Das Jahr 2013 war für uns im Porsche Zentrum Bonn ganz besonders ereignisreich. Wir bedanken uns herzlich für die zahlreichen gelungenen Veranstaltungen und freuen uns jetzt schon, mit Ihnen gemeinsam auch 2014 die Faszination Porsche zu erleben. Selbstverständlich informieren wir Sie rechtzeitig über alle kommenden Veranstaltungen.

21. JUNI: PORSCHE GOLF CUP 2013



Natürlich sollten unsere Kunden auch dieses Jahr nicht zu kurz kommen und ihr Talent unter Beweis stellen können. Der Golfclub Bad Neuenahr gehört zu einem der besten Golfplätze in Deutschland und wie jedes Jahr fühlten wir uns dort sehr gut aufgehoben. Das Wetter hat auch mitgespielt und so konnten wir am Abend über den Tag ein positives Résumé ziehen. Am Abend wurden wir im Golfrestaurant wieder mit vielen Köstlichkeiten verwöhnt und wir konnten den Tag in einer schönen Atmosphäre ausklingen lassen. Wir hoffen, Ihnen hat der Tag genauso gut wie uns gefallen.



14. SEPTEMBER: TAG DER ELEKTROMOBILITÄT

Trotz des wechselhaften Wetters lockte der Tag der Elektromobilität am Samstag, 14. September 2013, zahlreiche Interessierte auf den Münsterplatz.

Neben einem umfangreichen Programm auf der Deutschen Post DHL-Bühne mit Live-Musik und Talkrunden war der von uns ausgestellte Panamera S E-Hybrid ein ganz besonderes Highlight. Auch das Gewinnspiel, bei dem eine Wochenendausfahrt mit dem neuen Panamera S E-Hybrid auslobt wurde, sorgte für zahlreiche Besucher am Stand des Porsche Zentrum Bonn. Abgerundet wurde der Aktionstag durch unsere Gäste Jürgen Winterwerp, Marketingleiter der Stadtwerke Bonn, und Bonns Oberbürgermeister Jürgen Nimptsch.

Wir bedanken uns bei allen Besuchern für einen schönen Tag.



22. SEPTEMBER: ZU GAST BEIM HARIBO RACING TEAM



Zehn Kunden des Porsche Zentrum Bonn waren am 22. September 2013 zu Gast beim HARIBO Racing Team im Rahmen der Blancpain Endurance Serie am Nürburgring. Bei der Neuauflage des legendären 1.000-Kilometer-Rennens gaben sich jede Menge Sportwagenlegenden die Ehre. Ein exklusives Starterfeld und Traum-Sportwagen von Porsche, Lamborghini, Ferrari, Aston Martin und viele mehr gab es zu bestaunen. Highlight des Tages war der Grid-Walk über die Startaufstellung. Anschließend konnte man den Start entspannt von der HARIBO Hospitality aus verfolgen.



2013.

23. SEPTEMBER: ROTARY CLUB FEIERT 50 JAHRE PORSCHE 911

Einen besonderen Abend erlebten die Mitglieder der Rotary Clubs Köln-Bonn Millennium und Bonn am 23. September 2013 im Porsche Zentrum Bonn. Gemeinsam feierten mehr als 80 Gäste 50 Jahre Porsche 911 und erlebten als Höhepunkt die exklusive Präsentation des Jubiläumsmodells, das auf 1.963 Fahrzeuge limitiert ist. Nach der Begrüßung durch den Präsidenten des Clubs, Christian Rollmann, gab Horst Menzel, Geschäftsführer des Porsche Zentrum Bonn, Einblicke in 50 Jahre 911. Viele Geschichten hat das Herzstück der Marke Porsche in seinen fünf Jahrzehnte hervorgebracht, einige davon umriss Horst Menzel in seiner Einführung zum legendären Porsche 911.

Neben dem Jubiläumsmodell, das, wie es sich für eine Jubiläumsfeier gebührt, feierlich enthüllt wurde, hatten die Gäste auch die Gelegenheit, zwei Modelle der Anfangsjahre anzuschauen: ein 911 2,7i RS, Baujahr 1972 und ein 911 Coupé von 1966. Die Mitglieder der Rotary Clubs bedankten sich mit Clubmeister Wolfgang Boisserée für den besonderen Porsche Einblick und feierten das Jubiläum 911. Auch einige der Gäste des Porsche Zentrums waren an diesem Abend dem Motto „Tradition Zukunft“ gefolgt und führten ihre geschätzten Porsche Modelle aus – so nahm der ein oder andere von ihnen die Anfahrt im 356 vor. Eine Auszeichnung und Ehre für unseren Jubilar, den 911.



28. SEPTEMBER: 50 JAHRE PORSCHE 911 – TRADITION ZUKUNFT

Der 911 Turbo ist nicht irgendein Sportwagen. Er ist schlicht die Referenz, an der sich alle anderen messen müssen. Er ist der Ausgangspunkt – und zugleich der höchste Punkt dessen, was technisch möglich ist. Mit dem neuen 911 Turbo setzen wir ganz oben an. Somit steht außer Frage, dass dieses Ereignis einer besonderen Premiere bedarf. Über 500 Gäste folgten am 28. September 2013 unserer Einladung ins Porsche Zentrum, um gemeinsam mit uns die neuen 911 Turbo Modelle zu feiern. Unsere Gäste erlebten live die Ausstrahlung und Kraft der neuen Modelle, die erst kurz zuvor auf der IAA Weltpremiere gefeiert hatten.

Neben der Präsentation der neuen 911 Turbo Modelle war es für uns eine ganz besonderes Highlight, mit den Gästen gemeinsam 50 Jahre 911 zu feiern. Sieben Generationen Sportwagenlegende gebührt ein würdiger Rahmen. Tradition trifft Zukunft. Das Jubiläumsmodell 50 Jahre 911 Carrera und die neuen 911 Turbo Modelle.

Wir danken Ihnen herzlich, dass Sie unsere Geburtstagsgäste waren und freuen uns, Sie bald wieder im Porsche Zentrum Bonn begrüßen zu dürfen.



AB DURCH DIE MITTE.

GRENZENLOSE AGILITÄT ZUM GREIFEN NAH: ATTRAKTIVE LEASINGKONDITIONEN FÜR MITTELMOTORMODELLE.



Fotograf: Stefan Bogner

12

PORSCHE INTERN

Den Geraden des Alltags entfliehen – wer diese Sehnsucht kennt, der kann nur an einem Ort Erfüllung finden: in der Kurve. Der Porsche Cayman und Porsche Boxster machen das Glück, das in ihr liegt, erfahrbar – durch ihren leistungsfähigen Motor, der den Schwerpunkt in der Fahrzeugmitte konzentriert, und ihre Porsche typische Fahrwerksperfektion.

Die maßgeschneiderten Leasingangebote und attraktiven Konditionen der Porsche Financial Services GmbH machen den konsequenten Kurvengenuss im Handumdrehen erreichbar. Besuchen Sie uns im Porsche Zentrum Bonn und überzeugen Sie sich von der unverwechselbaren Dynamik und Sportlichkeit unserer Mittelmotor-Modellpalette. Denn wer sich schon im Winter mit seinen Sehnsüchten beschäftigt, der kann beim ersten Sonnenstrahl im Frühling seinem Bewegungsdrang freien Lauf lassen. Ganz gleich, ob im geschlossenen Cayman oder mit Wind in den Haaren im offenen Boxster: Vor jeder Kurve werden Sie die Vorfreude spüren. Und hinter jeder Kurve einen neuen Weg zum Glück finden.



Porsche Cayman S · Kraftstoffverbrauch (in l/100 km): innerorts 12,2 (11,2)* · außerorts 6,9 (6,2)* · kombiniert 8,8 (8,0)*; CO₂-Emissionen: 206 (188)* g/km
*Mit Porsche Doppelkupplungsgetriebe



Porsche Cayman EUR 71.279,30

Indischrot

Monatliche Leasingrate: **EUR 600,95**
Laufleistung p. a.: **10.000 km**
Laufzeit: **36 Monate**
Einmalige Sonderzahlung: **EUR 9.900,00**

Lederpaket mit Teilledersitzen schwarz, 202 kW/275 PS, 20-Zoll Carrera S Rad, Bi-Xenon-Scheinwerfer inkl. Porsche Dynamic Light System (PDLS), ParkAssistent, Porsche Communication Management (PCM) inkl. Navigationsmodul, Sound Package Plus, Handyvorbereitung, Porsche Doppelkupplungsgetriebe (PDK) u.v.m.

Kraftstoffverbrauch (in l/100 km): innerorts 10,6 · außerorts 5,9 · kombiniert 7,7; CO₂-Emissionen: 180 g/km · Effizienzklasse F

Ein freibleibendes Angebot der Porsche Financial Services GmbH & Co. KG, Porschestraße 1, 74321 Bietigheim-Bissingen gültig bei Vertragsabschluss bis 31.12.2013 und Fahrzeugübernahme bis 31.03.2014. Alle Preisangaben inkl. MwSt. Das Angebot ist begrenzt, Änderungen und Irrtümer vorbehalten.

Porsche Boxster S EUR 79.430,75

Basaltschwarzmetallic

Monatliche Leasingrate: **EUR 649,74**
Laufleistung p. a.: **10.000 km**
Laufzeit: **36 Monate**
Einmalige Sonderzahlung: **EUR 11.750,00**

Lederpaket mit Teilledersitzen schwarz, 232 kW/315 PS, 20-Zoll Carrera S Rad, Bi-Xenon-Scheinwerfer inkl. Porsche Dynamic Light System (PDLS), ParkAssistent, Porsche Communication Management (PCM) inkl. Navigationsmodul, Sound Package Plus, Handyvorbereitung, Porsche Doppelkupplungsgetriebe (PDK) u.v.m.

Kraftstoffverbrauch (in l/100 km): innerorts 11,2 · außerorts 6,2 · kombiniert 8,0; CO₂-Emissionen: 188 g/km · Effizienzklasse F

Ein freibleibendes Angebot der Porsche Financial Services GmbH & Co. KG, Porschestraße 1, 74321 Bietigheim-Bissingen gültig bei Vertragsabschluss bis 31.12.2013 und Fahrzeugübernahme bis 31.03.2014. Alle Preisangaben inkl. MwSt. Das Angebot ist begrenzt, Änderungen und Irrtümer vorbehalten.

Für bestes Klima – cöllen aus Bonn



Kälte-, Klima-, Lüftungstechnik *Meisterbetrieb*

Die richtige Temperatur zu Hause und am Arbeitsplatz entscheidet über Ihr Wohlempfinden, Ihre Gesundheit und über Ihre Leistungsfähigkeit. Abwärme von Haushaltsgeräten oder Computern, aber auch große Fensterflächen treiben die Thermometer in den meisten neuen Gebäuden in unangenehme Höhen. Hier schafft moderne Klimatechnik wirkungsvoll Abhilfe. Und auch in der Industrie gibt es zahlreiche wichtige Anwendungen, bei der die passende Kälte- und Klimatechnik von entscheidender Wichtigkeit ist.

kälte cöllen gmbh

Rheindorfer Str. 145
53225 Bonn-Beuel

Telefon: (0228) 47 58 35

Telefax: (0228) 47 21 37

mail@kaelte-coellen.de

www.kaelte-coellen.de

ELLIGE DRUCKSACHE.

40 Jahre Turbo-Technik bei Porsche.

Wer Turbo sagt, meint Porsche. Schon lange. Seit mindestens 40 Jahren. 1973 stand der erste 911 Turbo auf der IAA, im Jahr darauf begann die Serienproduktion. Aber da waren die aufgeladenen Porsche Motoren schon in aller Munde. Denn seit 1972 beherrschte der 917/10 Rennwagen die amerikanische CanAm-Serie: Die Wiege des Porsche Turbo stand im Motorsport.

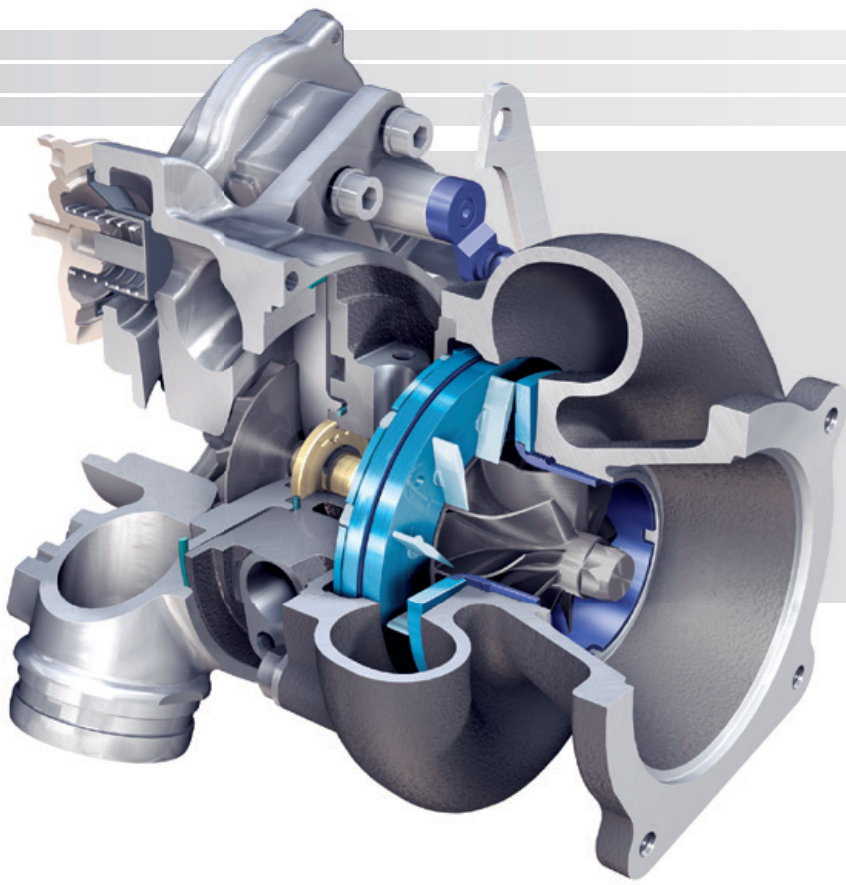
Das Prinzip war einfach, die Praxis dafür umso schwieriger. Mehr Luft im Brennraum ermöglicht mehr Kraftstoffgemisch und damit mehr Leistung. Von allen Möglichkeiten, zusätzliche Luft in den Motor zu befördern, ist der Turbolader die eleganteste. Denn er holt seine Energie aus dem strömenden Abgas, die sonst nutzlos verpuffen würde. Dazu dient eine Kombination aus Turbine und Verdichter. Durch die Turbinenkammer wird das Abgas geleitet. Es versetzt ein Schaufelrad in Bewegung, das diese Drehung über eine Welle auf ein Verdichterrad in der Verdichterkammer überträgt. Frischluft wird dadurch angesaugt, verdichtet und unter Druck auf die Einlassseite des Motors geleitet.

Das Schwierige dabei: die Regelung. Versuche, den Sturm zu zähmen, gab es auch schon vor den Turbo Porsche genug. Vor allem das verzögerte

Ansprechen der Turbine trieb selbst routinierten Autofahrern den Schweiß auf die Stirn: Erst passiert beim Gasgeben wenig und plötzlich alles – am Ende des berüchtigten Turbo-Lochs folgte ungestümer Schub mit der Wucht eines Katapults. Kurvenfahrten gerieten nicht selten zur Pirouette. Kurzum: Der Turbomotor galt als unzähmbar.

Die Porsche Ingenieure gingen einen neuen Weg. Statt die unter Druck stehende Ladeluft nach dem Verdichter zu regeln, setzten sie vor der Turbine ein Ventil in die Abgasleitung. Dieses so genannte Waste Gate oder By-Pass-Ventil leitete überschüssiges Abgas an der Turbine vorbei, sobald der erwünschte Ladedruck aufgebaut war. Diese aufwändige Regelung erlaubte es, den Lader so zu dimensionieren, dass bereits bei niedrigen Drehzahlen Druck aufgebaut und damit mehr Drehmoment erzeugt wurde.





Der VTG-Lader.

Die verstellbaren Leitschaufeln (weiß, auf der hellblauen Platte) leiten den Abgasstrom auf das Turbinenrad.

Die Vorteile:

- **Integration von zwei Ladern in einem**
- **variable Anpassung an jede Drehzahl**
- **geschlossen für schnelles Ansprechen**
- **offen für höchste Leistung**

ist es genau umgekehrt. Mit dem 911 Turbo des Jahres 1995 verteilen die Porsche Ingenieure einfach das Abgasvolumen auf zwei kleine Lader, die zusammen so viel förderten wie ein einzelner großer. Nicht nur das: Weil sie sehr nahe an dem jeweiligen Zylinder-Trio platziert waren, reagierten sie nochmals spontaner auf jede Bewegung des Gaspedals. Der erste Biturbo 911 war geboren.

Der Porsche 911 Turbo löste einen wahren Boom aufgeladener Fahrzeuge aus. Porsche blieb freilich immer mindestens einen Entwicklungsschritt voraus. 1977 bekam der 911 Turbo als erstes Serienfahrzeug der Welt einen Ladeluftkühler. Wird Luft verdichtet, erwärmt sie sich. Dabei nimmt aber das Volumen wieder zu. Der neue Kühler reduzierte die Temperatur der unter Druck stehenden Luft um bis zu 100 Grad, was mehr Sauerstoff in den Brennräumen und damit mehr Leistung ergab.

Leistung war längst nicht mehr das alleinige Entwicklungsziel der Turbo-Technik von Porsche. Mehr Drehmoment, besseres Ansprechverhalten und höhere Effizienz standen ebenfalls ganz oben in den Lastenheften. Turbinen mit kleinen Querschnitten bauen schon bei niedrigen Drehzahlen Druck auf, allerdings geht ihnen bei hohen Drehzahlen schnell die Puste aus. Bei Ladern mit großen Querschnitten

Doch es geht noch besser. Seit 2006 setzt Porsche als erster – und bislang einziger – Serienfahrzeughersteller Turbolader mit variabler Turbinengeometrie (VTG) bei Ottomotoren ein. Dabei wird die jeweils optimale Ladergröße über variable Leitschaufeln realisiert, die im Abgasstrom stehen. Erst diese Technologie ermöglicht es, den gesamten Abgasstrom bei jeder Drehzahl optimal für die Aufladung zu nutzen. Und ein By-Pass-Ventil ist auch nicht mehr nötig. Zum Vergleich: Bei 560 PS Nennleistung verarbeitet ein 911 Turbo S heute 1.600 Liter Luft pro Stunde; der 911 Carrera S mit 400 PS, gleichem Hubraum, aber ohne Zwangsbeatmung kommt auf 1.050 Liter pro Stunde – über ein Drittel weniger. Eine VTG-Turbine rotiert heute bis zu 180.000 mal pro Minute, der Lader des ersten 911 Turbo kam auf weniger als 100.000/min. Aus unbändiger Kraft ist kultivierter Turboschub geworden.



Fit für WINTER SPORT.

Unsere Service-Tipps für die kalte Jahreszeit.

Mit Ihrem Porsche haben Sie sich für einen Sportwagen entschieden, der Ihnen auch auf Schnee und Eis unvergleichlichen Fahrspaß bietet. Doch gerade im Winter ist die optimale Vorbereitung entscheidend.

Daher sollten Sie Ihrem Spitzensportler ein entsprechendes Aufwärmprogramm gönnen, bevor Sie ins Schneegestöber starten. Wer rechtzeitig die passenden Maßnahmen ergreift, wird einen wundervollen Winter in seinem Porsche erleben.

Da uns Ihre Sicherheit am Herzen liegt, raten wir Ihnen, neben der passenden Bereifung zusätzlich auf folgende Punkte zu achten:

UNTERBODEN REINIGEN UND KONTROLLIEREN

Der Unterboden leidet im Winter unter Salz und Feuchtigkeit. Deshalb sollten Sie regelmäßig eine Unterbodenwäsche durchführen sowie den Unterboden von einem Fachmann kontrollieren lassen.

FROSTSCHUTZMITTEL ÜBERPRÜFEN

Die Kühlflüssigkeiten im Auto benötigen im Winter ausreichend Frostschutz. Vor allem im Scheibenwischwasser ist der Frostschutz wichtig: Denn eine klare Sicht ist Grundvoraussetzung für sicheres Fahren.

BATTERIE KONTROLLIEREN

Prüfen Sie regelmäßig alle wichtigen Batteriekomponenten, um auch im Winter konstante Mobilität sicherzustellen. Legen Sie hin und wieder mal eine längere Tour ein – das lässt die Batterie aufatmen.





Fotograf: Stefan Bogner

LACK SCHÜTZEN UND PFLEGEN

Vor dem Winter unerlässlich: eine gründliche Wäsche und anschließende Konservierung mit Politur und Wachs. So ist der Lack bestens vor Feuchtigkeit und Salz geschützt. Fahren Sie dennoch im Winter häufiger durch die Waschanlage, um Schmutz und Salz zu entfernen. Achten Sie unbedingt auf die Vorwäsche: Denn werden Schmutzpartikel vorher nicht richtig beseitigt, können bei der eigentlichen Wäsche kleine Kratzer entstehen. Kommt es doch zu Kratzern, sollten diese im Rahmen der Porsche Dynamic Repair entfernt werden, bevor Feuchtigkeit eindringen kann.

TÜRDICHTUNGEN UND TÜRSCHLÖSSER PRÄPARIEREN

Fetten Sie bei der Reinigung gleich die Türdichtungen ein. Wintervorsorge ist ebenfalls bei den Türschlössern empfehlenswert: Graphit hält Wasser fern und sorgt für geschmeidiges Schließen.

MIT UNSEREM WINTERFIT-CHECK

sind Sie optimal auf den Winter vorbereitet. Zusätzlich bietet Porsche Tequipment hilfreiches und exklusives Zubehör für den Winter: von Pflegemitteln über Gummifußmatten bis hin zum Ski- und Snowboardhalter. Besuchen Sie uns im Porsche Zentrum. Wir beraten Sie gerne!



Bei allen Fragen zum Thema Service stehen Ihnen unsere Service-meister gerne zur Verfügung.

Jürgen Janke

Tel.: +49 (0) 2 28 / 4 10 10 – 9 22

E-Mail:

juergen.janke@porsche-bonn.de

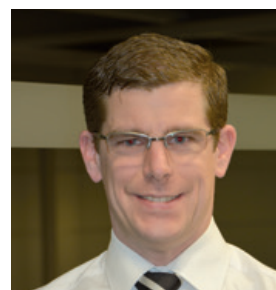


Torsten Sänger

Tel.: +49 (0) 2 28 / 4 10 10 – 9 24

E-Mail:

torsten.saenger@porsche-bonn.de



Alexander Urfey

Tel.: +49 (0) 2 28 / 4 10 10 – 9 23

E-Mail:

alexander.urfey@porsche-bonn.de



Porsche Boxster Modelle
Kraftstoffverbrauch (in l/100 km): kombiniert 8,8-7,7; CO₂-Emissionen: 206-180 g/km

OFFENBARUNG



< **3,2 s** Beschleunigung von 0 auf 100 km/h*

Die neuen 911 Turbo Cabriolet Modelle.

13 s >

Öffnungszeit des Verdecks bei bis zu 50 km/h

Porsche 911 Turbo Cabriolet Modelle
Kraftstoffverbrauch (in l/100 km):
innerorts 13,4 · außerorts 7,8 · kom-
biniert 9,9; CO₂-Emissionen: 231 g/km

Aus vielen siegreich bestrittenen Rennen wissen wir: Um zur Referenz zu werden, kommt es auf die Feinabstimmung an. Nur wenn man den absoluten Willen hat, sich stetig weiterzuentwickeln, und den Mut aufbringt, neue Wege zu gehen: Dann, nur dann offenbart sich die Möglichkeit, die Grenzen des Machbaren zu verschieben. Wie in den neuen 911 Turbo Cabriolet Modellen. Sie sind unsere Referenz für offenes Fahren – und eine Offenbarung unter freiem Himmel.

Beste Voraussetzungen für viel Frischluft schafft das exklusive Porsche Flächenspiegelverdeck mit Leichtbaurahmen aus Magnesium. Es überzeugt durch eine komfortable und schnelle Bedienung, verbessert die Aerodynamik und minimiert – zusammen mit dem neu entwickelten elektrischen Windschott – die Windgeräusche bei hohen Geschwindigkeiten. Was Sie stattdessen hören? Den satten Porsche Sound des 3,8-Liter-Biturbo-Boxer-Motors. Im neuen 911 Turbo Cabriolet entwickelt er 383 kW (520 PS). Der Motor des neuen 911 Turbo S Cabriolets leistet mit 412 kW (560 PS) sogar noch mehr. Dieser hohen Performance steht ein deutlich geringerer Verbrauch gegenüber: Im NEFZ begnügen sich die beiden neuen Cabrios mit 9,9 l/100 km – dank Technologien wie Porsche Active Aerodynamics (PAA) und Porsche Doppelkupplungsgetriebe (PDK). Die Kraftübertragung erfolgt präzise und direkt über den aktiven Allradantrieb des Porsche Traction Management (PTM). Zudem sorgt die serienmäßige Hinterachslenkung für eine erhöhte Agilität.

Rein äußerlich zeigt sich die perfekte Feinabstimmung der neuen 911 Turbo Cabriolet Modelle in der Dachlinie: Die Silhouette ist dank der innovativen Konstruktion des Verdecks erstmals nahezu unverwechselbar mit dem 911 Turbo Coupé. Die neuen 911 Turbo Cabriolet Modelle: Sie sind unsere neue Referenz für offenes Fahren.

*im neuen Porsche 911 Turbo S Cabriolet





FEINE UHREN & JUWELEN

seit 25 Jahren | in 2. Generation

www.gabriel-koeln.de



Vertrauen ist unsere Tradition

An- und Verkauf seit über 25 Jahren

Seit über 25 Jahren haben wir uns in Köln auf den An- und Verkauf von hochwertigen Marken-uhren, Edelmetallen und Juwelen spezialisiert. Wir beliefern Liebhaber von hochwertigen Uhren auf der ganzen Welt.

Faire Preise, transparente Prozesse und ein erstklassiger Service haben dafür gesorgt, dass wir zu den besten Adressen für Uhren- und Schmuckliebhaber gehören – weit über Köln hinaus.

Besuchen Sie uns und lassen Sie sich persönlich und vertraulich beraten!



FEINE UHREN & JUWELEN

Krebsgasse 1 | 50667 Köln (Neumarkt) | Tel. (0221) 257 45 26 | www.g-abriel.de
Öffnungszeiten: Mo. - Fr. 10.00 - 17.00 Uhr | Sa. 10.00 - 14.00 Uhr

Ihr Experte für Gold, Edelmetalle, feine Uhren und Juwelen – deutschlandweit.

Abonnieren Sie unseren kostenlosen Newsletter – jede Woche attraktive Angebote!
▶ www.g-abriel.de

FÜR GROSSE ...

20

Porsche Driver's Selection

1



Die Faszination Porsche begeistert auf der ganzen Welt Menschen von groß bis klein. Auch im Winter bietet die Porsche Driver's Selection die passenden Artikel, um Porsche Enthusiasten jeglichen Alters glücklich zu machen. Von hochwertiger Mode und exklusiven Accessoires bis hin zu ausgefallenen Spielzeugen – mit der Porsche Driver's Selection werden Wünsche wahr. Ganz kleine genauso wie ganz große.

2



3



4



5



1 Geldbörse Damen – 50 Jahre 911.
Rindsleder mit Hahnentrittprägung. 12 Kreditkartenfächer. 2 Scheinfächer. In Schwarz. 100 % Leder.
Maße: 19 x 10,5 x 2 cm
WAP 911 001 OE | EUR 129,00*

2 PrimaLoft®-Jacke Damen.
Atmungsaktiv und winddicht. Fleece am Innenkragen. 100 % Polyester. In Blau.
WAP 936 OXS-XXL OE | EUR 289,00*

3 PrimaLoft®-Jacke Herren.
Atmungsaktiv und winddicht. Fleece am Innenkragen. Saum in der Weite regulierbar. 100 % Polyester. In Coffee Brown.
WAP 551 00S-3XL OE | EUR 249,00*

4 Schal.
100 % Polyester-Fleece. In Coffee Brown/Blau.
WAP 080 075 OD | EUR 59,00*

* Inkl. MwSt.; zzgl. Versandkosten

... UND KLEINE PORSCHÉ ENTHUSIASTEN.

21

Porsche Driver's Selection



5 Mütze.
100 % Polyester-Fleece. In Coffee Brown/Blau.
WAP 080 076 OD | EUR 49,00*

6 Kinderbob 918 Spyder.
Für Kinder zwischen 4 und 10 Jahren. Tragkraft: 60 kg.
WAP 040 008 OC | EUR 99,00*

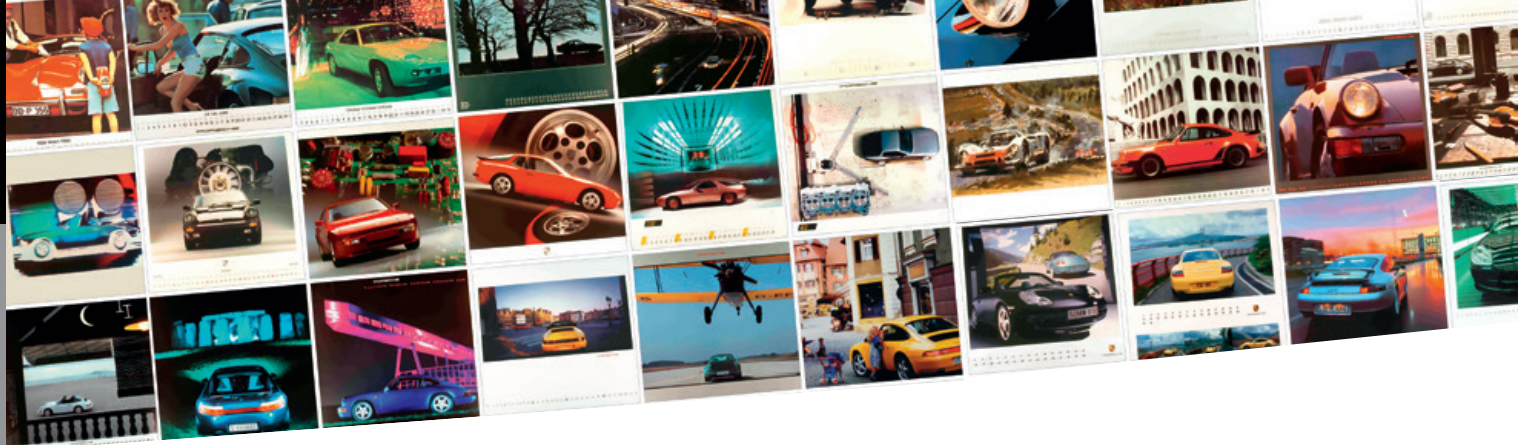
7 Plüschauto 911.
Dieser blaue 911 aus Plüsch beschleunigt die Träume von kleinen Porsche Enthusiasten. Für Kinder ab 3 Jahren. Auch in Rot erhältlich. Länge ca. 35 cm.
WAP 040 002 OE | EUR 39,00*

8 Kids Rucksack.
Maße: 24,5 x 32,5 x 13,5 cm.
WAP 035 008 OD | EUR 69,00*



* Inkl. MwSt.; zzgl. Versandkosten





Kalendarien von Porsche.

DIE SCHÖNSTEN SEITEN DES JAHRES.

Der Jubiläumskalender 50 Jahre 911 und der Porsche Kalender 2014 sind das perfekte Weihnachtsgeschenk für jeden, der die Leidenschaft für Porsche teilt. Zwölf bzw. 16 abwechslungsreiche Motive entfachen die Faszination jeden Monat neu – und sind an jeder Wand ein attraktiver Blickfang.



Porsche Kalender 2014.

Der Kalender inszeniert die Porsche Modelle als künstlerische Collage, die aus Totalen, Close-ups und Designskizzen eine harmonische Einheit bildet. Kurz: ein Gesamtkunstwerk.

Mit exklusiver Sammelmedaille.

Maße: 59 x 55,5 cm.

WAP 092 001 0E | EUR 39,00*



Jubiläumskalender 50 Jahre 911.

Der Jubiläumskalender 50 Jahre 911 setzt die legendäre Sportwagen-Ikone und ihr stilbildendes Design in Szene, indem er Sie auf eine Reise zurück zu den Anfangsjahren des Porsche 911 entführt. Die Kalenderblätter zeigen authentische Motive der letzten 50 Jahre, in denen wie zufällig und selbstverständlich ein 911 Carrera aus dem Jahr 2014 abgebildet ist.

16-monatiges Kalendarium.

Maße: 59 x 55,5 cm.

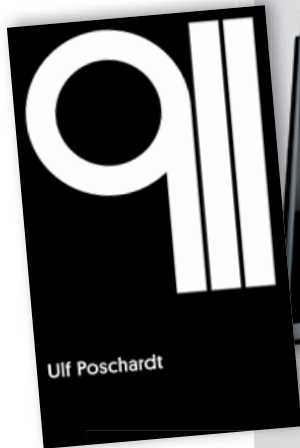
WAP 050 101 0D | EUR 59,00*

*Inkl. MwSt.; zzgl. Versandkosten



Viel Seitig

Literatur zum Porsche 911.



Der Porsche 911 inspiriert seit einem halben Jahrhundert Menschen auf der ganzen Welt und ist Thema in zahlreichen Büchern und Magazinen. So gibt es jede Menge spannenden Lese- stoff zu der Sportwagen-Ikone. Hier stellen wir Ihnen eine kleine Auswahl vor – vielleicht die passende Inspiration für ein Weihnachtsgeschenk ganz im Zeichen des 911?

Ulf Poschardt: 911.

Ulf Poschardt beschreibt in seinem Buch den Porsche 911 als Phänomen der Zeit, Kultur-, Technik- und Designgeschichte. Dass er als Ausgangspunkt seiner Geschichte ausgerechnet die Couch eines Psychiaters wählt, sagt so viel über den Autor wie über den 911 aus: Die Sportwagen-Ikone ist so schön, dass man darüber fast verrückt werden kann.

ISBN: 978-3-608-94742-7



Curves Magazin.

Porsche Sonderedition: Norditalien.

Das Curves Magazin begleitet einen 911 GT3 über die schönsten Pässe Norditaliens. Die kurvenreiche Strecke wurden zum Großteil aus dem Helikopter fotografiert. Für alle, die die Strecke selbst erfahren wollen, bietet das Magazin auf 224 Seiten fünf Tagesetappen inklusive Kartenmaterial sowie Informationen zu ausgewählten Restaurants und Hotels entlang der Strecke – Fernweh inbegriffen.

Erhältlich im Porsche Driver's Selection Online Shop. Scannen Sie den QR-Code, um direkt dorthin zu gelangen.



911 x 911. Das offizielle Buch zum Jubiläum »50 Jahre 911« .

Anlässlich des 50-jährigen Jubiläums des 911 präsentiert das Porsche Museum ein ganz besonderes Highlight: „911 x 911“. Auf 911 Seiten wird die Geschichte der Sportwagen-Ikone von den Anfängen bis in die Gegenwart nachgezeichnet. Bilder, Zeichnungen und Werbeanzeigen aus den Beständen des Werksarchivs lassen die einmalige Geschichte der Baureihe 911 Revue passieren.

ISBN: 978-3-613-30911-1



Alle auf dieser Seite vorgestellten Bücher sind im Porsche Museums- shop erhältlich. Das Curves Magazin sowie den Jubiläumsband „911 x 911“ können Sie auch über den Porsche Driver's Selection Shop in Ihrem Porsche Zentrum beziehen.

Zeit für GESCHENKE.



Den Tequipment Zubehörfinder finden Sie unter www.porsche.com/tequipment – oder über den abgebildeten QR-Code. Wählen Sie dort die passenden Optionen für Ihr Modell. Ihre Wunschliste können Sie dann als Ausdruck in unser Porsche Zentrum mitbringen oder bequem über E-Mail an uns versenden.

Sobald die Temperaturen sinken und der erste Schnee fällt, beginnt die Vorfreude auf die Weihnachtszeit. Sie haben noch kein passendes Geschenk für Ihre Lieben gefunden? Oder Sie möchten in diesem Jahr einmal Ihrem Porsche etwas Gutes tun? Dann nutzen Sie den Zubehörfinder von Porsche Tequipment. Von Transportsystemen bis hin zu Pflegezubehör bietet der Zubehörfinder über 320 exklusive Zubehörprodukte für Ihr Fahrzeug.

Der Zubehörfinder von Porsche Tequipment.



1 Fahrzeugschlüssel lackiert.

Ein Türöffner, bei dem man gerne zweimal hinschaut. Dank der lackierten Seitenwangen wird Ihr Fahrzeugschlüssel noch individueller. Erhältlich für alle Baureihen. Satz bestehend aus zwei lackierten Seitenwangen.

Nr. 991 044 801 20 ... | EUR 113,05*

2 Schlüsseletui Leder.

Der perfekte Begleiter: das Schlüsseletui aus Gattleder mit Ziernaht und geprägtem Porsche Wappen. Dank des Lascheneinzugs wird Ihr Fahrzeugschlüssel optimal verstaut und vor Kratzern geschützt. Erhältlich für alle Baureihen.

Nr. 970 044 000 ... | EUR 130,90*

3 Porsche Charge-o-mat II.

Ladegerät mit Ladungserhaltungs- und Batterieüberwachungsfunktion. Für Fahrzeuge ohne Zigarettenanzünder ist ein Adapter erhältlich. Erhältlich für alle Baureihen.

Nr. 955 044 900 56 | EUR 101,15*

4 Pflegeprodukte.

Die Pflegeprodukte von Porsche Tequipment sind genau wie Ihr Fahrzeug: 100 % Porsche. Die hochwertigen, speziell für Porsche freigegebenen Produkte bieten Pflege für das Exterieur, das Interieur und die Felgen Ihres Porsche.

Pflegekoffer Coupé.

Nr. 000 044 000 89 | EUR 119,00*

Pflegekoffer Cabriolet.

Nr. 000 044 000 94 | EUR 119,00*

Felgenpflegeset.

Nr. 000 044 001 86 | EUR 53,55*

*Inkl. MwSt.

PORSCHE CLASSIC 80er.

DAS ORIGINAL DER RADZIERDECKEL.

Das Herstellungsverfahren: erlesene Handwerkskunst.



Prägewerkzeug zur Prägung in die Platine.



Hartlöten der Stifte nach Ausstanzen der Platine.



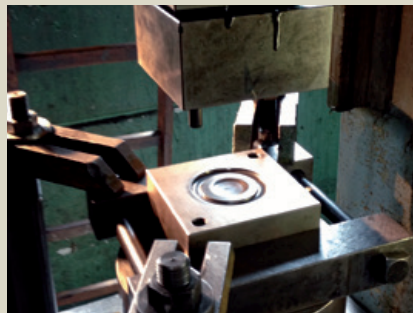
Wölben des zuvor farbig ausgelegten Porsche Wappens.



Einbrennen des Wappens.



Stanzen der Platine.



Prägewerkzeug zur Prägung des Deckels.



Lochen und Stempeln des Halters.



Zusammenbau der Einzelteile durch Anbringen der Federmuttern.

Porsche Classic legt den Radzierdeckel aus dem „Porsche Sonderwunschprogramm“ der 80er Jahre neu auf und lässt damit Liebhaberherzen höher schlagen.

Das Besondere dabei ist das geprägte und farbig ausgelegte Porsche Wappen. Das beliebte Stück im Zentrum der Fuchsfelge ist ab sofort in Ihrem Porsche Zentrum erhältlich.

In Zusammenarbeit mit dem ehemaligen Lieferanten wird der Radzierdeckel wieder in den originalen Fertigungsschritten produziert. Dabei gilt heute wie damals der höchste qualitative Anspruch an das Porsche Originalersatzteil, der mit dem sogenannten Gitterschnitttest sichergestellt wird. Hierbei wird der Radzierdeckel bis auf den Untergrund eingeschnitten, so dass ein gitterförmiges Muster entsteht. Anschließend wird ein genormtes Klebeband auf das Schnittgitter geklebt, angedrückt und anschließend in einer vordefinierten Zeit und in vordefiniertem Winkel abgezogen. Nur wenn es zu keinerlei Abschälen oder Abblättern der Oberfläche kommt, ist die hohe Qualität des Porsche Classic Radzierdeckels bewiesen. Die neu aufgelegten Radzierdeckel haben den Gitterschnitttest natürlich mit Bravour bestanden – und sind somit für die nächsten 30 Jahre bestens gerüstet.



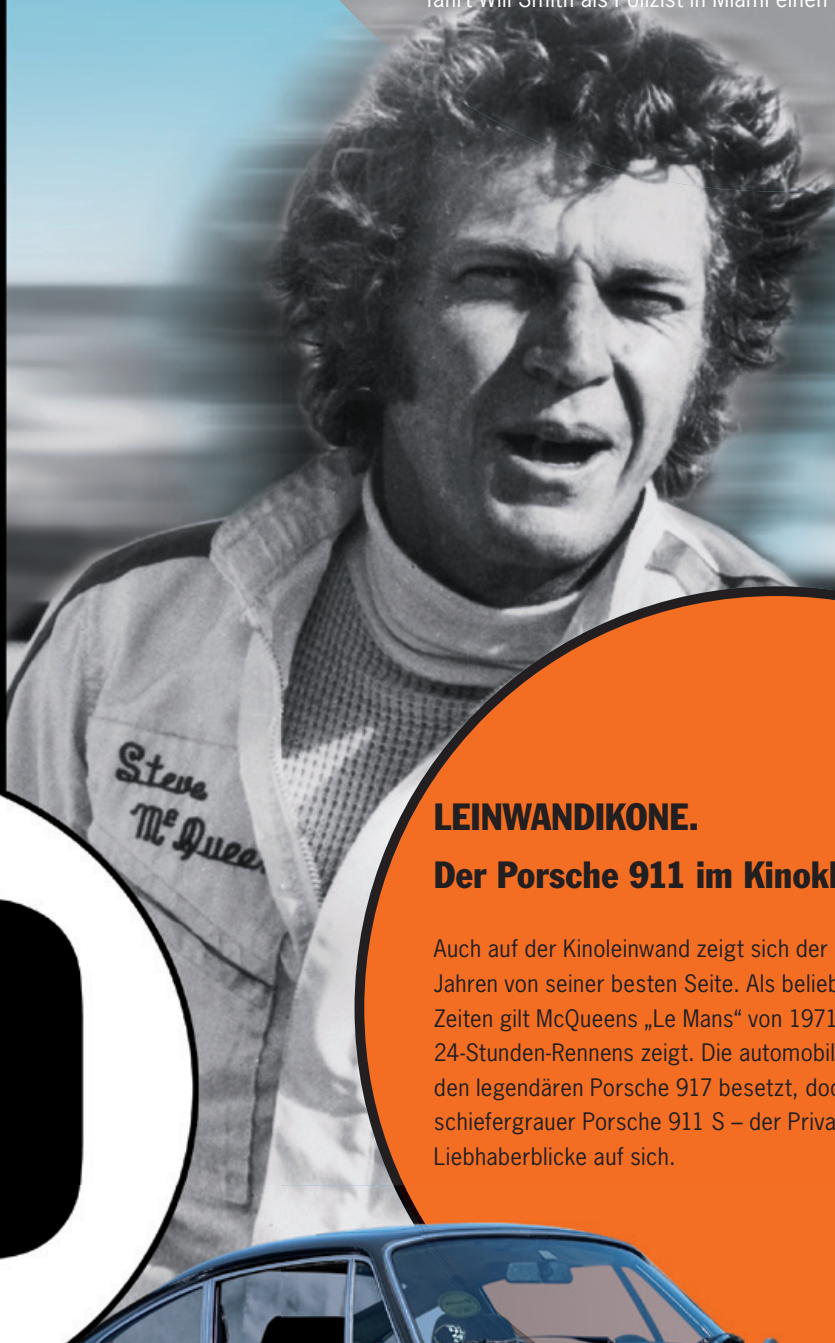
LE MANS 1971

20

PUBLIKUMSLIEBLING.

Der Porsche 911 in Film und Fernsehen.

„Pretty Woman“, „Mission Impossible: II“, Disney's „Cars“, die „Simpsons“ – bis heute ist der Porsche 911 ein beliebter Gaststar in den unterschiedlichsten Film- und Serienformaten. Aus den 80er Jahren bleibt vor allem der Krimi „No Man's Land“ unvergessen. Überhaupt scheint der 911 die passende Besetzung für kriminalistische Serien zu sein: „Kojak“, „Miami Vice“ und „Tatort“ kommen nicht ohne ihn aus. Die wohl spektakulärsten Verfolgungsjagden sind in „Bad Boys“ von 1995 zu sehen: Hier fährt Will Smith als Polizist in Miami einen schwarzen 964 Turbo 3.6.



LEINWANDIKONE.

Der Porsche 911 im Kinoklassiker „Le Mans“.

Auch auf der Kinoleinwand zeigt sich der Porsche 911 seit den siebziger Jahren von seiner besten Seite. Als beliebtester Porsche Fan-Film aller Zeiten gilt McQueens „Le Mans“ von 1971, der viele Originalszenen des 24-Stunden-Rennens zeigt. Die automobiler Hauptrolle war zwar durch den legendären Porsche 917 besetzt, doch in einer Nebenrolle zog ein schiefergrauer Porsche 911 S – der Privatwagen Steve McQueens – Liebhaberblicke auf sich.



VERFOLGUNGSJÄGER.

Der Porsche 911 im Polizeieinsatz.

In Baden-Württemberg war schon einer der Ahnen des 911, das Porsche 356 B Cabriolet, lange Zeit als Funkstreifenwagen im Einsatz. Später wechselte er zur Autobahnpolizei, wo er sein hohes Leistungspotenzial vor allem bei Verfolgungsjagden ausspielen konnte. Eine besondere Ehre war es, dass Ferry Porsche den 1.000.000sten Porsche 911, der vom Band lief, in den Dienst der Württembergischen Ordnungshüter übergab. Der letzte Polizei Porsche steht seit 2004 voll restauriert und von allen Einsatzspuren befreit im Porsche Museum.



Die Facetten der Faszination.

Seit fünf Jahrzehnten gilt der Porsche 911 als Automobil-Ikone und Sportwagen schlechthin. Doch der Porsche 911 gehört nicht nur zu den einzigartigsten, sondern auch zu den vielseitigsten Fahrzeugen der Welt. Ob als Streifenwagen, Leinwandheld, Kunstobjekt oder begehrtes Sammlerstück: Der Porsche 911 weiß in jeder Rolle zu überzeugen.



SAMMLERSTÜCK.

Die Kleinserien des Porsche 911.

Eine weitere Facette der 911 Welt sind die von Porsche Exclusive produzierten Kleinserien. Die Fahrzeuge dieser Serien erhalten ihren hohen Wert neben erstklassiger Handwerkskunst durch die geringen Produktionszahlen. Als erste Porsche Exclusive Kleinserie gilt der 911 Turbo „Flachbau“ mit einem an den Rennwagen vom Typ 935 angelehnten Design. Zwischen 1982 und 1989 wurden von diesem Modell 984 Stück verkauft. Zu den seltensten Porsche überhaupt zählt der 911 Carrera 3.6 Speedster vom Typ 993, von dem lediglich zwei Exemplare gebaut wurden.

INSPIRATIONSQUELLE.

Der Porsche 911 als Kunstwerk.

Der Porsche 911 überzeugt nicht nur mit einer unverwechselbaren Formensprache, sondern inspiriert auch internationale Künstler: So zum Beispiel den australischen Künstler Biggi Billa, der einen Porsche 996 im Stil der Aboriginies von Hand bemalte. In Südamerika nutzten 19 Künstler die Fronthauben verschiedener Porsche 911 GT2 Modelle als Leinwand. Die „Coleccion Gomez“ umfasst 24 mit Acryl, Emaille, Mosaikfliesen und Reifengummis gestaltete Hauben und war zu Beginn des Jahres ebenfalls im Porsche Museum zu sehen.



Von gut 30.000 Siegen in der Porsche Rennsportgeschichte gehen mehr als die Hälfte auf das Konto des Porsche 911 und seiner verschiedenen Rennversionen. Damit ist der 911 der erfolgreichste Rennwagen aller Zeiten.

LEBE LEGE

LE MANS.

Nachdem Porsche bereits viermal mit verschiedenen Modellen in Le Mans Siege eingefahren hatte, gewann 1979 der Porsche 911 erstmalig das 24-Stunden-Rennen. Der Typ 935 von Klaus Ludwig, Bill Whittington und Don Whittington, der damals an den Start ging, war eine Rennversion des Porsche 911. 1998 gelang mit dem 911 GT1 in Le Mans sogar ein Doppelsieg.

Die Besonderheit der 24 Stunden von Le Mans ist seit jeher der Start von unterschiedlichen Fahrzeugklassen in einem Rennen. Auf der Basis dieses technischen Reglements hat sich seit 1999 in Nordamerika die American Le Mans Series (ALMS) und seit 2004 in Europa die European Le Mans Series (ELMS) etabliert.

DAYTONA.

Der legendäre Porsche 911 Carrera RS 2.7 gewann in seiner ersten Rennsaison drei internationale und sieben nationale Meisterschaften. Als Carrera RSR stellte er 1973 beim 24-Stunden-Rennen in Daytona die leistungsfähigen Prototypen der Konkurrenz (wie etwa Ferrari) in den Schatten.

RALLYE MONTE CARLO.

Sein Renndebüt hatte der Porsche 911 1965 bei der Rallye Monte Carlo, bei der er Fünfter wurde und die Wertung der GT-Klasse gewann. Gefahren wurde er von Herbert Linge und dem späteren Porsche Rennleiter Peter Falk.



Der Porsche 911



LE MANS.



RALLYE MONTE CARLO.

LENDE LENDE

im Motorsport.

PARIS-DAKAR.

In der Rallye Paris-Dakar setzte sich 1984 ein speziell für diesen Wettkampf modifizierter Porsche 911 durch, der Carrera 4x4 (Typ 953). Mit dem Porsche 959 knüpfte Porsche 1986 an diesen Erfolg an – und gewann die Rallye souverän.

DER PORSCHE CARRERA CUP.

Seit 1990 stellt der Porsche Carrera Cup Deutschland eine feste Größe im Motorsport dar. In seiner nunmehr fast 23-jährigen Laufzeit wurde er ständig weiterentwickelt und verbessert. Als fester Bestandteil der jeweils höchsten nationalen Rennserie hat sich der Porsche Carrera Cup mittlerweile auch in Frankreich, Großbritannien, Skandinavien, Italien, Japan, Asien und Australien durchgesetzt.

DER PORSCHE MOBIL1 SUPERCUP.

Als einzige Gran-Turismo-Rennserie wird der Porsche Mobil1 Supercup exklusiv im Rahmen der Formel-1-Weltmeisterschaft ausgetragen – und das bereits seit 1993. Junge Talente und ambitionierte Teams nutzten den Porsche Mobil1 Supercup, um auf sich aufmerksam zu machen. Zum Einsatz kommt in dieser Saison der neue Porsche 911 GT3 Cup, der allen Rennteams in identischer Ausstattung zur Verfügung steht.

WEITERE RENNSERIEN.

Der Porsche 911 geht in zahlreichen nationalen und internationalen Rennserien an den Start: so zum Beispiel beim Porsche Sports Cup Deutschland, der 2013 zum 50. Mal ausgetragen wird. Als Kundensportserie schließt er die Lücke zwischen Porsche Sport Driving School und den Porsche Markenpokalen für Rennsportprofis. Oder bei der Langstrecken-Weltmeisterschaft World Endurance Championship und der International GT Open, die seit 2006 in Europa veranstaltet wird.



DER PORSCHE CARRERA CUP.



DER PORSCHE MOBIL1 SUPERCUP.

INS SCHWARZE GETROFFEN.

PERFORMANCE
DYNAMIK
EFFIZIENZ



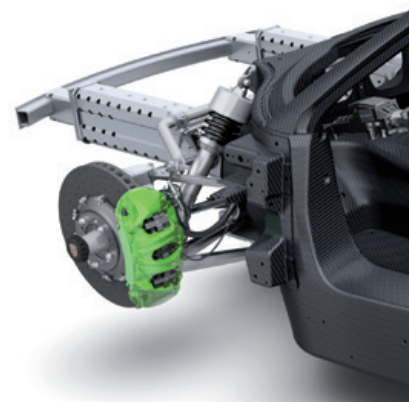
Die Zukunft für Supersportwagen sieht schwarz aus. Wie Kohle. Kohlefasern, um genau zu sein. Sie sind der Stoff, aus dem Traumwagen gewebt werden. Der Stoff, aus dem das Monocoque des 918 Spyder besteht. Renntechnik pur. Sie kommt von einem Gewinner. Porsches Seriensieger RS Spyder, dem König der Langstrecke. Kohlefasern sind fünf Mal leichter als Stahl, aber doppelt so belastbar.

Leichtbau ist eine Kernkompetenz von Porsche. Schon von Anfang an. Porsche Renn- und Sportwagen waren schon immer trotz weniger Leistung schneller als andere. Weil sie leichter waren und sind. Aber Leichtbau ist schwer. Denn trotz niedrigerem Gewicht muss die Struktur eines Fahrzeugs stabil sein und verwindungssteif, sicher und dauerhaft. Und je höher die Fahrleistungen, desto höher auch die Ansprüche an diese Eigenschaften. Ein 911 Carrera, Boxster oder Cayman von heute erfüllen sie mit einer Karosserie aus einem intelligenten Materialmix von Leichtmetallen wie Aluminium und Magnesium sowie hochfestem Stahl für besonders belastete und sicherheitsrelevante Bereiche.

Rennwagen sind ganz anders aufgebaut. Früher hatten sie ein Gerippe aus einem Gitterrohrrahmen, über den eine Außenhaut gestülpt wurde. Das war schon wesentlich leichter als eine Ganzstahl-Karosserie.

Heute haben reinrassige Rennwagen ein Monocoque. Das ist im Grunde eine Synthese von selbsttragender Karosserie, Rahmen und Fahrgestell. Statt in einzelnen Rohren oder Profilen werden die Lasten in flächigen Strukturen aufgenommen. Dabei trägt jeder Quadratmillimeter zur Steifigkeit des Gesamtverbundes bei. Diese Konstruktion ist bei gleichem Werkstoff noch leichter als ein Gitterrohrrahmen. Und noch stabiler. Vor allem, wenn so ein Monocoque aus Kohlefasern besteht. Das schwarze Gewebe ist das derzeit beste Material, das es für den Bau von Monocoques überhaupt gibt.

Kohlefasern sind faszinierend: Sie sind hauchfein, nur wenige Tausendstel Millimeter dick. Ein Menschenhaar hat fast den zehnfachen Durchmesser. Deshalb werden sie zu Tausenden in Stränge gebündelt. Richtig verarbeitet kann so ein Kohlefaserstrang bei gleichem Gewicht und Volumen mehr Zug oder Druck aushalten als jeder andere Werkstoff. Allerdings nur in Faserrichtung. Deshalb werden sie beim Monocoque des 918 Spyder



exakt so ausgerichtet, dass sie alle auftretenden Belastungen aufnehmen können: zu Leinen vernäht, verwoben wie Leinen oder geflochten wie ein Seil.

Die gewebten und gelegten Faserstränge für das Monocoque kommen trocken in eine Form, unter hohem Druck wird das bindende Kunstharz eingespritzt und das Ganze zweieinhalb Stunden lang bei Hitze ausgebacken. RTM-Verfahren (Resin Transfer Moulding) nennt sich dieser Prozess, für den 918 Spyder innovativ weiterentwickelt. Heraus kommt ein Monocoque aus einem Stück, das nur noch mit Windlaufrahmen und Überrollbügel, ebenfalls aus Kohlefaser gefertigt, vervollständigt wird. Superleicht und supersteif. Der Aggregateträger entsteht in Handarbeit aus Kohlefaserewebe („Prepreg“), das mit Harz vorimprägniert wurde. Nach dem Laminieren wird das Bauteil in einem sogenannten Autoklaven unter hohem Druck und hoher Temperatur anschließend ausgebacken.

Monocoque und Aggregateträger bilden zusammen das Rückgrat des 918 Spyder. Zusätzliche Crashelemente an Front und Heck dienen dazu, bei einer Kollision Energie aufzunehmen und abzubauen. Dieses Konzept hat einen entscheidenden Anteil am Leergewicht von rund 1.640 Kilogramm des 918 Spyder, für ein Hybridfahrzeug dieser Leistungsklasse ein überragend niedriger Wert.

Der konsequente Leichtbau schlägt sich in vielen Details nieder. So dient der Aggregateträger gleichzeitig als Luftfilterkasten für den Motor: Eine Aussparung in der äußeren Tragstruktur nimmt das Filterelement auf. Diese Öffnung ist von höchstfesten Kohlefasern umrahmt, deren richtungsabhängige Eigenschaften gezielt genutzt werden und die dadurch für extreme Steifigkeit sorgen. Auf der Innenseite der Struktur wird die Ansaugluft zum Motor geleitet. Die intelligente Integration erübrigt ein eigenes Luftfiltergehäuse und spart damit Gewicht und Bauraum ohne negative Auswirkungen auf die Steifigkeit des „Rolling Chassis“. Damit wird das rennsporttypische Strukturkonzept bezeichnet, das ohne Außenhaut fahrbereit ist: Der 918 Spyder kann wie ein Kart ohne Karosserie fahren. Aus was die Beplankung besteht? Aus Kohlefasern natürlich.

Das Monocoque aus Kohlefasern ist besonders leicht und extrem stabil.

TRADITION ZUKUNFT.

Miniröcke, Maxi-Haare und Flower-Power. Für ausufernde Begeisterung sorgten in den „Swinging Sixties“ die Beatles und der allererste Porsche 911. Auf der IAA 1963 überzeugte er Fachwelt und Publikum gleichermaßen. Aus der vom 356 inspirierten Form war ein völlig neues Auto entstanden. Sein 2-Liter-Sechszylinder-Boxermotor mit Axialgebläse und einer obenliegenden Nockenwelle pro Seite mobilisierte für damalige Verhältnisse sensationelle 130 PS.

1963



„Baby, you can drive my car.
Yes, I'm gonna be a star.“

The Beatles



„Just take your
place in the
driver's seat.
Driver's seat,
yeah.“

Sniff 'N' the Tears



Neue Ideale prägen die Siebziger: Im Kontrast zur farbenfrohen Lockerheit der Mustertapeten und schwedischer Popmusik setzen die Deutschen beim Automobil eher auf Sicherheit, Komfort und Umweltfreundlichkeit. Die Emotionen kommen bei Porsche dennoch nicht zu kurz: Auf der IAA 1973 präsentiert Porsche die neuen Elfer. Den 911, 911 S und den Porsche 911 Carrera. Die neuen 2,7-Liter-Motoren waren im Hinblick auf einen niedrigen Schadstoffausstoß und reduzierten Verbrauch entwickelt worden. Ganz im Gegensatz zum 911 Turbo, den Porsche 1974 auf den Markt bringt. Der schnellste Sportwagen seiner Zeit wird trotz Ölkrise zu einem Riesenerfolg.



„Who's gonna
drive you home
tonight?“

The Cars

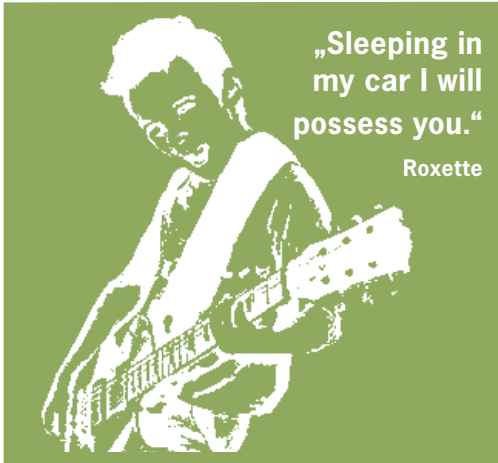
Während die knalligen Farben und Punkfrisuren der 1980er die Bürgersteige der Nation bunter machen, prägt der Inbegriff des Sportwagens das Straßenbild der Achtziger als Coupé, Targa und nach 17 Jahren auch wieder als Porsche Cabriolet. Die Resonanz war überwältigend. Die Lieferzeiten damit leider ebenfalls. Zu den ersten Cabrio-Fahrern gehörte die Tennisspielerin Martina Navrátilová, die das Auto beim Porsche Tennis Grand Prix Turnier 1982 gewann. Zum 25. Geburtstag präsentiert Porsche 1988 den neuen 911 Carrera 4.

1983



Fünf Jahrzehnte Porsche 911.

Es waren die swingenden Sixties, die knallbunten Siebziger und die schrägen Achtziger. Es folgte ein Jahrzehnt im coolen Lounge-Ambiente und ein neues Jahrtausend, das die weltweite Kommunikation als Selbstverständlichkeit etablierte. Folgen Sie uns auf einer Zeitreise durch 50 spannende Jahre 911.



„Sleeping in my car I will possess you.“

Roxette

Während die Popmusik ihren König findet, verkündet das World Wide Web, dass der neue 993 so gut gelungen ist, dass gleich mehrere europäische Fachblätter den neuen 911 zum Sportwagen des Jahres küren. Trotz einer Neugestaltung der Karosserie war die charakteristische 911 Silhouette erhalten geblieben. Der kräftige Sechszylinder-Boxermotor leistete 272 PS. Die von Porsche Motorsport in Weissach entwickelte 300-PS-Variante in Gestalt des 911 Carrera RS bezeichnete das Porsche Magazin Christophorus als „heißeste Versuchung diesseits des Turbos“. Und der 993 sollte nicht der einzige neue 911 des Jahrzehnts bleiben: 1997 beginnt mit dem ersten wassergekühlten Motor im Modell 996 eine neue Ära. Alltagstauglichkeit und Fahrkomfort stehen an erster Stelle – und ein komplett neu entworfener Innenraum überzeugt die Porsche Enthusiasten.

1993



„Let's waste time, chasing cars, around our heads.“

Snow Patrol

Nicht nur legendäre Rockformationen treten wieder ins Scheinwerferlicht. Auch der neue Porsche 911 zeigt seine legendäre Linie und rückt altbekannte Details wie die runden Scheinwerfer in ein ganz neues Licht. Doch diesen 911 nur über sein Design zu beschreiben, würde seiner Innovationskraft nicht gerecht. Technische Neuerungen wie Benzin-Direkteinspritzung und Porsche Doppelkupplungsgetriebe machen den 997 zu einer sportlichen Ausnahmeerscheinung.



Während die meisten technologischen Neuheiten sich mit „Clouds“ beschäftigen, bleibt der neue 911 Carrera bodenständig. Vor allem die 911 Carrera 4 Modelle beeindrucken dank Porsche Traction Management mit unvergleichlicher Bodenhaftung. Der neue 911 ist das Porsche Verständnis von Traditionspflege: 90 % sind neu oder wurden grundlegend überarbeitet. Dennoch bleibt auch der Neue unverwechselbar 911 – in der Silhouette, im Fahrspaß, in der Effizienz.

„I'm in a battle with my heartbeat, I go full throttle down the dark streets.“

Taio Cruz



2011



turbo S

34

DER NEUE PANAMERA TURBO S. WO KRAFT ENTSTEHT.

PORSCHE AKTUELL



Die Turbolader: in Parallelschaltung angelegt und mit größeren Verdichtern ausgestattet.



Das Interieur: bietet hohen Komfort und ein sportlich-exklusives Ambiente.



Porsche Car Connect: externe Steuerung bestimmter Funktionen via Smartphone.

Was ist Kraft? In erster Linie eine physikalische Größe. Per Definition: Masse mal Beschleunigung. Bei Porsche reicht die Kombination aus einem Wort und einem Buchstaben aus, um Höchstleistungen zu definieren und dem Begriff Kraft eine Bedeutung zu geben: Turbo S.

Enorme

Leistungsfähigkeit, kombiniert mit der Langstreckentauglichkeit einer Limousine für vier, macht den neuen Panamera Turbo S zu einem Gran Turismo par excellence. Und zu einem Kraftpaket, mit dem wir – wieder einmal – an die Spitze des Machbaren gelangen.

Der 4,8-Liter-V8-Zylinder-Biturbo-Motor leistet beachtliche 419 kW (570 PS). 800 Nm maximales Drehmoment – dank serienmäßigem Sport Chrono Paket – katapultieren den Panamera Turbo S in nur 3,8 Sekunden auf Tempo 100.

Die Kraftübertragung regelt das 7-Gang Porsche Doppelkupplungsgetriebe. Und das bis zu einer Höchstgeschwindigkeit von 310 km/h.

So viel Kraft erfordert ein hohes Maß an Fahrstabilität: aktiver Allradantrieb und Porsche Dynamic Chassis Control sorgen unter anderem für die nötige Sicherheit. Der gewaltigen Performance des Triebwerks steht zudem die Porsche Ceramic Composite Brake mit gelochten Keramikverbundbrems scheiben gegenüber. Die 20-Zoll 911 Turbo II Räder geben den Blick frei auf die üppig dimensionierte Bremsanlage mit den gelb akzentuierten Bremssätteln. Gemeinsam unterstreichen sie den sportlichen Charakter des Panamera Turbo S und verleihen ihm seinen kräftigen Auftritt.

Erstmals in der neuen Panamera Generation und somit auch beim Panamera Turbo S kommt die Smartphone-App Porsche Car Connect zum Einsatz, mit der Sie auf Fahrzeugdaten zugreifen und einzelne Funktionen extern steuern können. Es zeigt sich wieder einmal: Kraft entsteht vor allen Dingen dort, wo neue Ideen Wirklichkeit werden. Und sie hat immer eine Richtung. Welche, bestimmen Sie.





Über
10.000
Leuchten

© 2013 seromedia.de | Foto: Enzinger



Beratung | Lichtplanung | Service

Besuchen Sie die größte Leuchtausstellung in Bonn. Erleben Sie 10.000 Lichtideen von 400 namhaften Herstellern auf 1.700 Quadratmetern Ausstellungsfläche. Lassen Sie sich von unserer Leuchtviefalt inspirieren.

- Wir** sind seit mehr als 45 Jahren Ihr Partner für Beleuchtung und Elektroinstallation.
- Wir** planen individuelle, speziell auf Ihr Objekt abgestimmte Lichtlösungen.
- Wir** bieten Funktionalität und modernste Lichttechnik in zeitlos anspruchsvollem Design.

Enzinger Elektro GmbH
Drachenburgstr. 2 - 6
53179 Bonn
Tel.: 0228 / 94 38 00
Fax: 0228 / 93 38 0-10
info@lustauflicht.de
info@elektro-enzinger.de

Unsere Öffnungszeiten:
Mo. – Fr.: 9.00 Uhr – 19.00 Uhr
Samstag: 9.00 Uhr – 16.00 Uhr
Parkplätze direkt am Haus

Elektro Enzinger
www.elektro-enzinger.de

Lichthaus Enzinger
Lust auf Licht
www.lustauflicht.de





Porsche empfiehlt 

Jede Beziehung lebt von ihrer Spannung.

**Lassen Sie sich bei uns elektrisieren.
Der neue Panamera S E-Hybrid bei uns
im Porsche Zentrum Bonn.**



PORSCHE

Porsche Zentrum Bonn

Fleischhauer PZ GmbH
Brühler Straße 2
53119 Bonn
Tel.: +49 (0) 2 28 / 4 10 10 - 0
Fax: +49 (0) 2 28 / 4 10 10 - 9 14
E-Mail info@porsche-bonn.de
www.porsche-bonn.de