

# PORSCHE TIMES

04  
18

**04** | Timeless Machine.  
Der neue 911.

**10** | Einsteigen und voll durchstarten.  
Bei uns im Porsche Zentrum Schwäbisch Gmünd.





**Mut verändert alles.**  
Die neuen Panamera GTS Modelle.

7

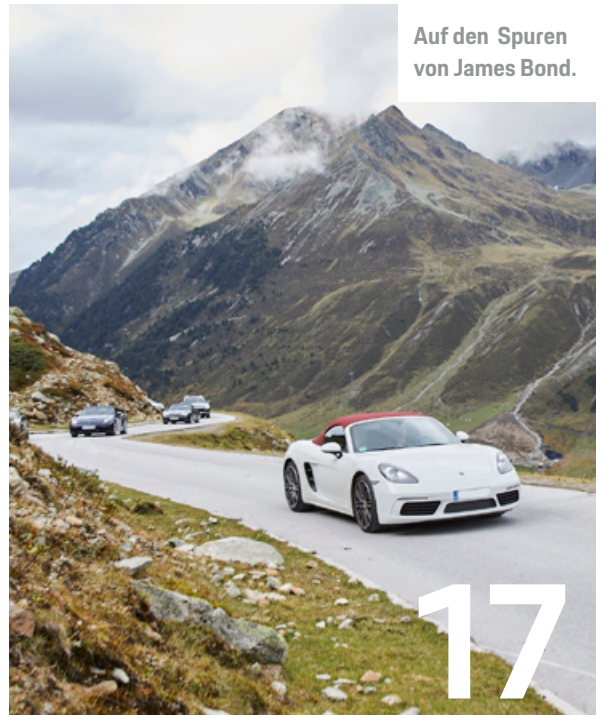


4



**PS-geladen unterwegs.**

14



**Auf den Spuren von James Bond.**

17

- 04 **Timeless Machine.**  
Der neue 911.
- 07 **Mut verändert alles.**  
Die neuen Panamera GTS Modelle.
- 08 **Weil Leidenschaft verbindet.**  
Das Hotel am Remspark.
- 10 **Einsteigen und voll durchstarten.**  
Bei uns im Porsche Zentrum Schwäbisch Gmünd.
- 11 **Luftgekühlt.**  
Coming home.
- 12 **Präzise Drives.**  
Bei unserem Kooperationsturnier im Golf Club Hetzenhof e. V.
- 13 **Women Only.**  
Bei den 6. Peter Hahn Mode & Hahn Sportwagen Ladies Open.
- 13 **Geteilte Leidenschaft.**  
Exklusiver Fahrtag mit der Kreissparkasse Ostalb.
- 14 **PS-geladen unterwegs.**  
Bei unseren Porsche Club Days auf dem Hockenheimring.

**PORSCHE TIMES PERSÖNLICH.**  
**IHR FEEDBACK IST GEFRAGT.**

Sie haben Fragen, Anregungen für interessante Themen oder möchten uns gerne Ihr Feedback zur Porsche Times mitteilen? Das Redaktionsteam freut sich über Ihre Nachricht per E-Mail an [pd.porschetimesredaktion@porsche.de](mailto:pd.porschetimesredaktion@porsche.de).





Timeless Machine.  
Der neue 911.

## EDITORIAL



Sehr geehrte Damen und Herren,  
liebe Porsche Freunde,

- 15 **QR-Code scannen. Traumwagen auswählen.**  
Auf der Überholspur zu unseren Porsche Gebrauchtwagen.
- 16 **Echte Rennsportluft schnuppern.**  
Bei unserem Sportfahrtraining auf dem Circuit de l'Anneau du Rhin.
- 17 **Auf den Spuren von James Bond.**  
Die exklusive Hahn Sportwagen **ontour** Herbstaufahrt 2018.
- 21 **Wasen Hochgenuss.**  
Mit den Porsche Zentren der Hahn Gruppe  
auf dem Cannstatter Wasen.
- 22 **Originale für Ihren Klassiker.**  
Porsche Classic.
- 23 **Ein kleiner Weihnachtsgruß.**  
Aus den Porsche Zentren der Hahn Gruppe.

das Sportwagenjahr 2018 neigt sich langsam seinem Ende zu und der Blick zurück zeigt, dass 2018 ein ereignisreiches Jahr war – haben wir doch alle gemeinsam ein spektakuläres Jubiläum gefeiert: 70 Jahre Porsche Sportwagen. Grund genug also, um noch einmal höherzuschalten – mit einer aufregenden Modellneuheit, die wir Ihnen in dieser Ausgabe unserer Porsche Times vorstellen möchten: die legendäre Designikone 911. Erfahren Sie auf den folgenden Seiten mehr zu diesem kraftvollen neuen Sportwagen, der so schön ist wie am ersten Tag.

Darüber hinaus stellen wir Ihnen auf den Seiten 8 und 9 unseren exklusiven Kooperationspartner vor: das stilvolle Hotel am Remspark, das mit kulinarischen Genüssen seine Gäste zu verwöhnen weiß. Lassen Sie in dieser Ausgabe das Jahr 2018 bei unseren vergangenen Golf- und Rennstrecken-Events noch einmal Revue passieren und begleiten Sie uns bei unserer Geheimmission auf den Spuren von James Bond – bei unserer diesjährigen **ontour** Herbstaufahrt. Wir haben für Sie die schönsten Bilder zusammengestellt.

Entdecken Sie außerdem unsere aktuellen Gebrauchtwagen sowie offene Stellen, mit denen Sie in Höchstgeschwindigkeit zu Ihrem Traumberuf gelangen. Mehr hierzu auf den Seiten 10 und 15.

Wir wünschen Ihnen nun viel Vergnügen bei der Lektüre, eine schöne Weihnachtszeit und einen guten Start ins neue Jahr.

Ihr

Tobias Rombold  
Geschäftsführer Porsche Zentrum Schwäbisch Gmünd

### Impressum

Porsche Times erscheint beim Porsche Zentrum Schwäbisch Gmünd, Hahn Sportwagen Schwäbisch Gmünd GmbH, Ferdinand-Porsche-Weg 1, 73529 Schwäbisch Gmünd, Tel.: +49 7171 779919-11, Fax: +49 7171 779919-99, E-Mail: info@porsche-schwaebisch-gmuend.de, www.porsche-schwaebisch-gmuend.de; Auflage: 1.341 Stück. Redaktionsanschrift: Porsche Zentrum Schwäbisch Gmünd, Hahn Sportwagen Schwäbisch Gmünd GmbH, Ferdinand-Porsche-Weg 1, 73529 Schwäbisch Gmünd.  
Für unverlangt eingesandte Fotos und Manuskripte wird keine Haftung übernommen. Die Verantwortung für die redaktionellen Inhalte und Bilder dieser Ausgabe übernimmt das Porsche Zentrum. Ausgenommen davon sind die offiziellen Seiten der Porsche Deutschland GmbH. Haftungsausschluss bei Irrtümern oder Druckfehlern.



# EINE IKONE IN EINER WELT VOLLER ICONS.



**DER ERSTE 911** wurde am 12. September 1963 auf der IAA in Frankfurt am Main vorgestellt – zunächst noch als 901. Ein französischer Automobilhersteller legte jedoch patentrechtlichen Einspruch gegen die Ziffernfolge ein. Gut für Porsche. Denn so erst kam der 911 zu seinem unverwechselbaren Namen. Schnell wurde „der Elfer“ zur Legende. Zu einer Sportwagenikone, die in über 50 Jahren nichts von ihrer Faszination verloren hat. Das liegt nicht daran, dass er sich nicht verändert hätte. Im Gegenteil: Seit 1963 arbeiten die Porsche Ingenieure jeden Tag daran, ihn weiter zu perfektionieren. Noch nie waren sie diesem Ziel näher als heute: In 8. Generation ist der neue 911 die Summe seiner Vorgänger – und damit sowohl Retrospektive als auch Zukunftsvision.

## DESIGN EXTERIEUR

### ZITAT UND VERBEUGUNG.

Betrachtet man den neuen 911 von vorn, erzählt er von seiner Vergangenheit – und verrät zugleich viel über die eigene Zukunft. Die Kotflügel sind deutlich ausgeformt und unterstreichen die kraftvolle Formgebung und Design-DNA. Die neu gestaltete Fronthaube mit ihrer markanten Linienführung ist – wie auch ihr gerader Abschluss zum Bugteil hin – eine Verbeugung vor den 911 Modellen der ersten Generationen. Gleiches gilt für die Hauptscheinwerfer in moderner LED-Technik mit 4-Punkt-Tagfahr- und Abblendlicht. Sie sind rund ausgeformt und fast vertikal aufgestellt: eine Reminiszenz an die Herkunft des 911.

Die Klarheit der Gestaltung reicht bis ins Detail. So sind die neu gestalteten Außenspiegel scharf geschnitten, die versenkbaren Türgriffe fügen sich dezent in das Fahrzeugbild ein. Das lässt das Profil des neuen 911 noch kompakter, geschliffener und technischer wirken. Was schnell klar wird: Bei seinem Design lässt sich nichts mehr wegnehmen. Und es gibt nichts mehr, das man hinzuaddieren könnte.

Porsche 911 Carrera S · Kraftstoffverbrauch (in l/100 km):  
innerorts 10,7 · außerorts 7,9 · kombiniert 8,9;  
CO<sub>2</sub>-Emissionen kombiniert 205 g/km





### ZEITLOS UND ZEITGEMÄSS LAGEN NIE NÄHER BEIEINANDER.

Die Silhouette des 911 steht für zeitloses Design. Wie zeitgemäß es sich dennoch interpretieren lässt, beweist der neue 911 vor allem von hinten. Gerade Linien, keine unnötigen Verzierungen: Die Formensprache ist klar, aufgeräumt, gestrafft und betont die Horizontale. Das breite Heck ist kraftvoll und präzise gezeichnet. Die optisch verlängerte Heckscheibe betont die Eleganz der Dachlinie und geht beinahe nahtlos in das Heckdeckelgitter über. Ein Highlight ist die darin integrierte neue, vertikal angeordnete dritte Bremsleuchte. Direkt darunter sitzt das durchgehende Leuchtenband zwischen den dreidimensional ausgeformten Heckleuchten in LED-Technik. Der sich anschließende neu gestaltete Modellschriftzug in Lightsilver ist weniger ein Statement, sondern vor allem ein Versprechen. Die Endrohre der Abgasanlage werden vom Heckunterteil umschlossen und setzen einen fulminanten Schlusspunkt. Erstmals ist der 911 auf unterschiedlich großen Rädern vorn und hinten unterwegs – das betont seine Athletik und verleiht ihm einen besonders agilen, vorwärtsorientierten Auftritt.



## DESIGN

### INTERIEUR

### AUF NEUE ART VERTRAUT. UND AUF VERTRAUTE ART NEU.

Türe öffnen, Platz nehmen. Was noch vor dem Griff ans Lenkrad auffällt: Im Interieur trifft klassische Sportwagen-ergonomie auf die digitalen Möglichkeiten von heute. Das Grunddesign des Cockpits betont die Horizontale und ist klar strukturiert. Alle relevanten Bedienelemente sind links und rechts in greifbarer Nähe des Multifunktions-Sportlenkrads angeordnet. Der nach wie vor analoge Drehzahlmesser steht im Mittelpunkt – daran hat sich seit 1963 nichts geändert. Als Herzstück des Kombiinstruments wird er von zwei hochauflösende 7-Zoll-Displays für alle wesentlichen Fahrzeuginformationen flankiert. Gleich daneben: das hochauflösende 10,9-Zoll Full-HD-Touchdisplay des Porsche Communication Management (PCM). Die ansteigende Mittelkonsole ist erstmals wieder von der Armaturentafel entkoppelt und unterstreicht die horizontale Ausrichtung. Auffällig: Dank des intuitiven Bedien- und Anzeigenkonzeptes Porsche Advanced Cockpit beherbergt die Konsole nur noch wenige, in logischen Gruppen angeordnete und zum Teil berührungssensitive Tasten. Fünf darüberliegende, bewusst analog gehaltene Tasten sichern den direkten Zugriff auf wesentliche Funktionen von Antrieb und Fahrwerk. Die komplett neu entwickelten Sportsitze bieten sicheren Halt, das Sportlenkrad mit Multifunktion ermöglicht die komfortable Bedienung von Audio-, Telefon- und Navigationsfunktionen. Jede Taste, jeder Griff, jeder Schalter ist funktional bis ins Detail durchdacht und von hochwertiger Haptik. Tradition trifft Zukunft, intuitive Technik auf hohem Komfort: kein Kompromiss, sondern das Beste aus beiden Welten.



# PERFORMANCE



**3,4 s**

von 0 auf 100 km/h

**331 kW  
(450 PS)**

**306 km/h**

Höchstgeschwindigkeit

**20-Zoll  
Räder vorn**

**21-Zoll  
Räder hinten**

911 Carrera 4S mit  
Sport Chrono Paket  
und Launch Control

## **DAS SCHEINBAR UNMÖGLICHE: NACH WIE VOR STÄRKSTER ANTRIEB UNSERER INGENIEURE.**

Das Potenzial des Boxermotors sei ausgeschöpft, heißt es immer wieder. Mit dem neuen 911 beweisen die Porsche Ingenieure das Gegenteil: Leistung und Effizienz wurden nochmals gesteigert. Außerdem sind die Motorlager näher an die Fahrzeugmitte gerückt – das reduziert Schwingungen und erhöht die Fahrzeugstabilität.

Der 3,0-Liter-Sechszylinder-Biturbo-Motor leistet 331 kW (450 PS) mit einem maximalen Drehmoment von 530 Nm. Als Fahrerlebnis ausgedrückt: Mit Sport Chrono Paket und Launch Control sprintet der neue 911 Carrera 4S in gerade mal 3,4 Sekunden von 0 auf 100 km/h. Der Vortrieb endet erst bei 306 km/h. Durch das neue serienmäßige 8-Gang Porsche Doppelkupplungsgetriebe (PDK) wird der ausgeprägte Vorwärtsdrang noch effizienter auf die Straße übertragen. Das PDK sorgt für extrem schnelle Gangwechsel ohne Zugkraftunterbrechung –

und das in Millisekunden. Darüber hinaus bietet es eine spürbar weitere Spreizung zwischen Komfort, Performance und Effizienz. Bei den 911 Carrera S Modellen kommen vorn 20-Zoll- und hinten 21-Zoll-Räder zum Einsatz. Während die breitere Aufstandsfläche die Performance optimiert, sorgt der größere Durchmesser der Hinterräder für mehr Stabilität und Komfort. Darauf abgestimmt regelt das weiterentwickelte Porsche Active Suspension Management (PASM) aktiv und kontinuierlich die Dämpferkraft für jedes einzelne Rad. Das reduziert die Karosseriebewegungen und erhöht bei gesteigerter Dynamik den Komfort.

Zahlreiche Fahrerassistenzsysteme sorgen zudem für einen Leistungssprung bei der Sicherheit und beim Fahrgefühl. Vor allem gewähren sie einen seltenen Luxus: die Zeit zu haben, sich ausschließlich auf das konzentrieren zu können, was unmittelbar vor einem liegt. Zum Beispiel die nächste Kurve. Auf dem Weg Richtung Zukunft.

Porsche 911 Carrera S · Kraftstoffverbrauch (in l/100 km): innerorts 10,7 · außerorts 7,9 · kombiniert 8,9; CO<sub>2</sub>-Emissionen kombiniert 205 g/km  
Porsche 911 Carrera 4S · Kraftstoffverbrauch (in l/100 km): innerorts 11,1 · außerorts 7,8 kombiniert 9,0; CO<sub>2</sub>-Emissionen kombiniert 206 g/km





Porsche Panamera GTS · Kraftstoffverbrauch (in l/100 km):  
innerorts 14,2 · außerorts 8,1 · kombiniert 10,3; CO<sub>2</sub>-Emissionen kombiniert 235 g/km

Porsche Panamera GTS Sport Turismo · Kraftstoffverbrauch (in l/100 km):  
innerorts 14,8 · außerorts 8,1 · kombiniert 10,6; CO<sub>2</sub>-Emissionen kombiniert 242 g/km



**3** Buchstaben  
für den  
**Panamera GTS.**  
**MUT** verändert  
alles.

**Der neue Panamera GTS und  
der neue Panamera GTS Sport Turismo.**

Von Sekunde 1 an  
ist der Panamera  
kompromisslos  
seinen eigenen Weg  
gegangen. Scheinbare  
Gegensätze? Hat er  
vereint: Performance  
und Komfort, Dynamik  
und Effizienz,  
Beruf und Familie.  
Den Mut, den er  
bewiesen hat, bringt  
er jetzt mit drei Buch-  
staben konsequent  
auf den Punkt.

**GTS.** Seit jeher ist das unser Begriff für direkten, unverfälschten, leistungsstarken Fahrspaß, der die hohe Performance vom Rundkurs mit hoher Sportlichkeit im Alltag verbindet. Drei Buchstaben, die zugleich Ehrensache, Ansporn und Herausforderung sind.

Die neuen Panamera GTS Modelle sind puristisch. Fokussiert. Konzentriert auf das Wesentliche: pure Sportlichkeit. Die zeigt sich auf den ersten Blick – auch durch das Spiel mit der Kontrastfarbe Schwarz. Elemente wie die Seitenscheibenleisten, die seitlichen Luftauslässe, die Schriftzüge am Heck oder die Endrohre der Sportabgasanlage setzen in Schwarz (hochglanz) besonders dynamische Akzente. Im unteren Fahrzeugteil kommt Mattschwarz ins Spiel, etwa bei den 20-Zoll Panamera Design Rädern. Passend dazu sind auch die Rückleuchten und das charakteristische Leuchtenband am Heck abgedunkelt. Ebenfalls typisch GTS: die umfangreiche Serienausstattung mit spezifischen Details wie dem SportDesign Paket mit eigenständigem Bug- und Heckteil in Schwarz. Das Interieur setzt mit der Kombination von schwarzem Leder mit Alcantara®, adaptiven Sportsitzen und gebürstetem, schwarz eloxiertem Aluminium deutliche Zeichen. Optional mit an Bord: kontrastreiche Akzente in Karminrot oder Kreide.

Herzstück ist der 4,0-Liter-V8-Biturbo-Motor mit 338 kW (460 PS) und einem maximalen Drehmoment von 620 Nm. Die Motorsteuerung wurde speziell für die GTS Modelle modifiziert – für spürbar dynamischeren Vortrieb. Auch das 8-Gang Porsche Doppelkupplungsgetriebe (PDK) ist deutlich sportlicher abgestimmt.

Zusätzlich sorgt das Sport Chrono Paket bei Bedarf für noch schnellere Schaltzeiten. Ebenfalls Serie: das um 10 mm tiefergelegte Sportfahrwerk mit adaptiver Luftfederung, die Bremsanlage mit roten Bremssätteln sowie der aktive Allradantrieb Porsche Traction Management (PTM).

**Sehenswert:** der adaptive Heck- bzw. Dachspoiler.  
**Hörsenswert:** die Sportabgasanlage, die im SPORT PLUS Modus einen nahezu rennsporttypischen Sound liefert.  
**Erlebenswert:** das neue, optionale Head-up-Display, das alle relevanten Fahrinformationen komfortabel in das Sichtfeld des Fahrers projiziert. Für außerordentliche Sportlichkeit, die jeden Tag Spaß macht – ohne jemals alltäglich zu sein.



# WEIL LEIDENSCHAFT VERBINDET.

## Das Hotel am Remspark.

### IM DETAIL

Mitarbeiter:	<b>44</b>
Branche:	<b>Hotel- und Gastgewerbe</b>
Inhaber:	<b>Karl-Friedemann Grimminger</b>
Hotel Manager:	<b>ppa. Benjamin Schöll</b>
Adresse/Standort:	<b>Remspark 1, 73525 Schwäbisch Gmünd</b>
Kunden:	<b>Handel (B2C)</b>

Webseite/Social-Media-Kanäle: **[www.hotelamremspark.de](http://www.hotelamremspark.de),  
[www.hicharles.de](http://www.hicharles.de),  
[www.facebook.com/hotelamremspark.de](https://www.facebook.com/hotelamremspark.de),  
[www.facebook.com/Hi-Charles-Bar-und-Restaurant-1166533000121887](https://www.facebook.com/Hi-Charles-Bar-und-Restaurant-1166533000121887)**

**Kulinarische Spezialitäten, romantische Zeit zu zweit, ein sportlicher Kurzurlaub oder eine Entdeckungstour durch das Stauferland – das Hotel am Remspark bietet für jede Gelegenheit ein passendes Arrangement. Erleben Sie gemeinsam mit uns dieses stilvolle Hotel und freuen Sie sich auf einen exklusiven Einblick hinter die Kulissen.**

Unmittelbar an der Rems liegt das Business und Lifestyle Hotel am Remspark, das im August 2017 seine Eröffnung feierte. Schon aus der Ferne erblickt man die unverwechselbare silberne Fassade, die die jahrhundertlange Tradition des Silberschmiedens von Schwäbisch Gmünd widerspiegelt und zugleich das Stadtbild prägt. Jedes Zimmer, die Junior Suiten und das Appartement mit Dachterrasse ermöglichen den Gästen ein exklusives Wohlfühlerlebnis mit höchstem Komfort. Wer einen sportlichen Ausgleich sucht, findet diesen im Fitness Club, der mit modernen und hochwertigen Trainingsgeräten ideal ausgestattet ist.

Selbstverständlich können sich die Gäste des Hotel am Remspark auch auf höchste kulinarische Genüsse freuen. Im Charles Restaurant erwarten Gourmets feinste Grillspezialitäten sowie eine offene Showküche, die einzigartige Einblicke in die Zubereitung der Speisen bietet und jeden Aufenthalt zu einem unvergesslichen Erlebnis macht. Mittags und abends können sich die Gäste von dem kulinarischen Angebot und edlen Tropfen verwöhnen lassen – morgens starten sie mit einem gesunden Frühstück vital in den Tag. Am Abend lädt die Hi, Bar mit exklusiv ausgewählten Getränkespezialitäten zum Verweilen ein. Bei leckeren Snacks, Live-Musik und DJ lässt sich so jeder Abend perfekt genießen. Ein wahres Highlight des Hotel am Remspark ist die Hi, Rooftop Bar. Auf 250 m<sup>2</sup> bietet die Bar unter freiem Himmel eine unvergessliche 360°-Aussicht auf die facettenreiche Umgebung des Hotel am Remspark und bietet so den idealen Rahmen für einen außergewöhnlichen Abend.

Überzeugen Sie sich selbst von dem ausgeprägten Stil- und Servicebewusstsein und planen Sie Ihren Aufenthalt im Hotel am Remspark in Schwäbisch Gmünd.



1.

**Benjamin Schöll in 3 Worten.**

Leidenschaftlich, ehrgeizig, dankbar.

2.

**Was sind Ihre Aufgaben?**

Als Hotelmanager bin ich Gastgeber und in jeder Abteilung tätig – von der Begrüßung der Gäste über den Service bis hin zum Personalmanagement und der Erreichung von Kennzahlen. Auch das Essen zählt zu meinen Aufgaben, denn es kommt kein Gericht auf die Speisekarte, das ich nicht vorher abgesegnet habe.

3.

**Seit wann und aus welcher Motivation heraus sind Sie für das Hotel am Remspark tätig?**

Seit Dezember 2016 – also etwa neun Monate vor der Eröffnung. Ich habe den Eigentümer des Hotel am Remspark damals in Berlin getroffen und wir haben uns auf Anhieb gut verstanden. Und da ich schon seit langer Zeit wieder „back to the roots“ wollte, habe ich das Angebot sofort angenommen. Da ich von Anfang an dabei war, wurde das Hotel am Remspark zu meinem zweiten Baby. Ich durfte viele Produkte selbst aussuchen – wie die Betten, die Gläser, die Menükarten und vieles mehr. Das ist absolut einmalig! So konnte ich mich in der Gastronomie, im Konzept, in der Farbgestaltung und in den Produkten ein bisschen selbst verwirklichen.

4.

**Was sind die Stärken des Hotel am Remspark und was erwartet die Besucher?**

Die Lage ist sehr zentral, halb im Grünen und auch wirtschaftlich top. Die Zimmer sind alle State of the Art. Mit hochwertigen Boxspringbetten aus Frankreich, die für ausreichend Komfort sorgen. In jedem Zimmer befinden sich Panoramafenster, sodass man eine herrliche Aussicht auf den Park und die Stadt hat. Unser Highlight ist natürlich die Gastronomie. Sie liegt in der 7. und 8. Etage – also ganz oben. Die Bar und das Restaurant sind mit bodentiefen Fenstern komplett verglast – man hat somit einen atemberaubenden Panoramablick auf die Skyline der Stadt. Bei schönem Wetter ist unsere 250 m<sup>2</sup> große Dachterrasse geöffnet, auf der wir im Sommer legendäre Events veranstalten. Es ist also eine sehr lebendige Gastronomie.

5.

**Was ist Ihrer Meinung nach der „Schlüssel zum Erfolg“ – auch privat?**

Leidenschaft ist das A und O. Wenn man nicht mit Leidenschaft arbeitet, kann man seine Ziele nicht erreichen.

6.

**Was verbindet das Hotel am Remspark und Sie persönlich mit dem Porsche Zentrum Schwäbisch Gmünd?**

Einige der Mitarbeiter aus dem Porsche Zentrum sind bei mir im Restaurant Gäste. Zudem ist das Porsche Zentrum Schwäbisch Gmünd genau wie das Hotel am Remspark eine Serviceoase. Man legt dort viel Wert auf den Dienstleistungsgedanken und möchte etwas Besonderes darstellen – in allem, was man anbietet.

7.

**Was wissen Sie am Porsche Zentrum Schwäbisch Gmünd besonders zu schätzen?**

Der Dienstleistungsgedanke und wie man dort als Kunde aufgehoben ist. Das Porsche Zentrum Schwäbisch Gmünd bietet seinen Kunden viel mehr als nur Sportwagen – dort wird eine gemeinsame Leidenschaft gelebt und geteilt.

IM GESPRÄCH



„UNSERE PHILOSOPHIE IST ‚ETWAS GERN TUN‘ – GÄSTEORIENTIERUNG, EXZELLENZ, RESPEKT, NACHHALTIGKEIT.“

# **EINSTEIGEN UND VOLL DURCHSTARTEN.**

## **BEI UNS IM PORSCHE ZENTRUM SCHWÄBISCH GMÜND.**

**Wir sind immer auf der Suche nach hochmotivierten Talenten, die daran interessiert sind, in einem dynamischen Unternehmen einen Gang höherzuschalten – und die vor allem eins teilen: unsere Begeisterung für die Marke Porsche.**

### **Auszubildende/r für Lagerlogistik**

- Planungs- und Organisationsprozesse
- Sortierung und Lagerung der Güter
- Koordination des Wareneingangs

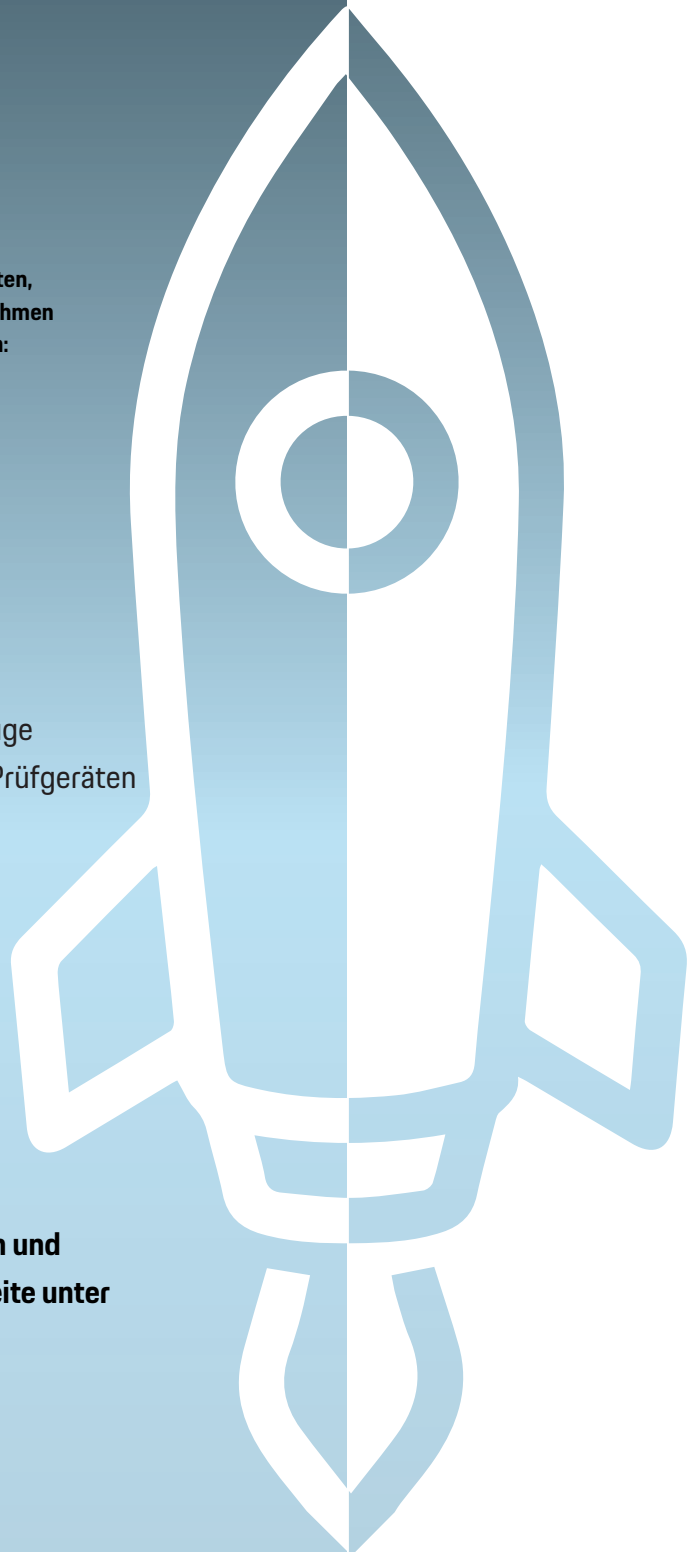
### **Auszubildende/r Kfz-Mechatroniker**

- Wartung und Reparatur moderner Fahrzeuge
- Umgang mit entsprechenden Mess- und Prüfgeräten
- Diagnose und Behebung der Fehler

### **Service Techniker/in**

- Komplexe Fehleranalysen
- Wartungs- und Instandsetzungsarbeiten
- Diagnose und Reparatur
- Qualitätssicherung
- Nachrüstung und Inbetriebnahme

**Lernen Sie Ihre Kollegen von morgen kennen und bewerben Sie sich online auf unserer Webseite unter Jobs und Karriere. Wir freuen uns auf Sie.**





# LUFTGEKÜHLT



## COMING HOME.

Endlich ist das klassische Porsche Treffen „Luftgekühlt“ nach Deutschland gekommen. Patrick Long, derzeit einziger Porsche Werkspilot in den USA und zweimaliger Le-Mans-Sieger, und Howie Idelson, Creative Art Director, leben ihre gemeinsame Leidenschaft für historische Porsche Fahrzeuge in dem jährlich stattfindenden Treffen aus. Hier versammeln sich luftgekühlte Legenden und ziehen zahlreiche Porsche Enthusiasten in ihren Bann.

**B**ereits auf den ersten Blick wird deutlich, dass diese Treffen etwas ganz Besonderes sind – sind hier doch jährlich zahlreiche farbenfrohe Klassiker vertreten. Alle mit einer Gemeinsamkeit: Jeder von ihnen ist ein luftgekühlter, historischer Porsche – vom 356 „Nr. 1“ Roadster bis hin zum 993 aus dem Jahr 1998.

Nun feierte das Treffen seine Deutschlandpremiere – am 16. September fand #LuftMUC im kleineren Rahmen im Werksviertel Mitte in München statt. Im urbanen Ambiente um die alte Kartoffelfabrik versammelte sich eine atemberaubende Auswahl prachtvoller Raritäten, die sich locker und zeitgemäß von zahlreichen Porsche Enthusiasten feiern ließ.

Mehr als 150 luftgekühlte Porsche aus ganz Europa und den USA – vom 908 von Steve McQueen über einen Rallye 911 bis hin zum hellblauen 935 des berühmt-berüchtigten JPL Racing Teams – wurden auf dem industriell angehauchten Gelände zwischen Containern, Coffeeshops und Graffiti-Wänden perfekt in Szene gesetzt. Mithilfe des Fotografen und Herausgebers des Curves Magazins versammelte



Weitere Informationen zu den Luftgekühlt-Events finden Sie unter <https://luftgekuehlt.com/>



Porsche einige der prominentesten Fahrzeuge und Sammler aus ganz Deutschland. Darunter befanden sich auch der orangefarbene 914/6, der beim Marathon de la Route 1970 einen historischen Dreifachsieg feierte, sowie die Replik von Ferdinand Porsches „Berlin-Rom-Wagen“ Typ 64, in die 9.000 Arbeitsstunden investiert wurden.

Um diesen wertvollen Sportwagen eine entsprechende Ausstellungsfläche bieten zu können, wurden vier der Klassiker in einem Schiffscontainer 50 Meter in die Höhe und direkt in den 5. Stock des Gebäudes verfrachtet. Das ließ besonders die Herzen der Besitzer höherschlagen. Doch der Aufwand war es wert – und die außergewöhnliche Location bot den Porsche Modellen, darunter ein 911 2.3 ST Repsol, den perfekten Rahmen.

Die Stimmung in München war ausgelassen – und die gemeinsame Leidenschaft wurde in lockerer Atmosphäre ganz individuell ausgelebt.



# PRÄZISE DRIVES.

Bei unserem Kooperationsturnier im Golf Club Hetzenhof e. V.

Am Samstag, 23. Juni 2018 begrüßten wir bei der Premiere unseres Kooperationsturniers gemeinsam mit dem Porsche Zentrum Göppingen 70 Golf-Enthusiasten auf der herrlichen Anlage des Golf Club Hetzenhof e. V.



**P**ünktlich zum Kanonenstart um 10.00 Uhr stellten sich die Teilnehmer bei perfekten Wetterbedingungen sportlichen Herausforderung auf der weitläufigen Anlage des Golfclubs. Mit präzisen Drives und Putts versuchten sie sich gegen ihre Konkurrenten durchzusetzen und so ihre golferische Leistung unter Beweis zu stellen.

Nach dem Turnier konnten sich die Golfer auf ein köstliches BBQ sowie die langersehnte Siegerehrung auf der Clubterrasse freuen. Auch abseits von Abschlag, Fairway und Grün wartete auf alle Anwesenden sportliche Höchstleistung: bei der Liveübertragung des zweiten Gruppenspiels der deutschen Fußballnationalmannschaft gegen Schweden. So ließen wir diesen ereignisreichen Abend schließlich bei angeregten Gesprächen unter Gleichgesinnten entspannt ausklingen.

**Wir bedanken uns bei allen Teilnehmern sowie dem Golf Club Hetzenhof e. V. für diesen dynamischen Turniertag und möchten auf diesem Wege auch noch allen Gewinnern recht herzlich gratulieren.**



# WOMEN ONLY.

## BEI DEN 6. PETER HAHN MODE & HAHN SPORTWAGEN LADIES OPEN.



Am 24. Juli 2018 war es so weit und einige golfbegeisterte Porsche Enthusiastinnen konnten ein Golf-Event der Extraklasse erleben. Gemeinsam mit dem Porsche Zentrum Göppingen veranstalteten wir im Golf Club Hetzenhof e. V. die 6. Ausgabe der Peter Hahn Mode & Hahn Sportwagen Ladies Open.

Bei bestem Sommerwetter starteten die hochmotivierten Teilnehmerinnen in eine traumhafte Golfsession und gaben alles,

um sich gegen ihre Konkurrentinnen durchzusetzen und sich so die Chance auf den Hauptpreis zu wahren. Beim abendlichen Champions Dinner mit Siegerehrung nutzten die Golferinnen die gemütliche Clubhaus-Atmosphäre, um neue Kontakte zu knüpfen und spannende Gespräche zu führen.

Wir bedanken uns bei allen Teilnehmerinnen für dieses rundum gelungene Golfturnier.

## GETEILTE LEIDENSCHAFT.

### Exklusiver Fahrtag mit der Kreissparkasse Ostalb.

Hinter dem Steuer eines Porsche wird jeder zurückgelegte Kilometer zu einem einzigartigen Erlebnis. Eine Erfahrung, die man am besten selbst macht. Unter diesem Motto starteten wir am 17. Juli 2018 mit ausgewählten Kunden unseres Kooperationspartners, der Kreissparkasse Ostalb, in einen exklusiven Fahrtag.

Die Teilnehmer konnten insgesamt 17 Porsche Fahrzeuge auf einer Route rund um unser Porsche Zentrum ausgiebig erfahren – dabei waren alle aktuellen Baureihen vertreten. Nach den Probefahrten nutzten die Porsche Enthusiasten bei einem gemeinsamen Glas Wein die Gelegenheit, um sich auszutauschen und die schönsten Porsche Erfahrungen des Tages Revue passieren zu lassen.

Wir möchten uns ganz herzlich beim Team der Kreissparkasse Ostalb für die erstklassige Zusammenarbeit sowie bei allen Teilnehmern recht herzlich bedanken.







Bei unseren Porsche Club Days  
auf dem Hockenheimring.

# PS-GELADEN UNTERWEGS.

Zahlreiche intensive Gänsehautmomente erleben und echte Rennsport-Atmosphäre schnuppern – all das konnten 60 motorsportbegeisterte Kunden und Freunde der Porsche Zentren der Hahn Gruppe bei unseren beliebten Porsche Club Days auf dem Hockenheimring am 28. Juli 2018 erleben.



Die eigenen Grenzbereiche erweitern und noch mehr Fahrsicherheit gewinnen – so lautete die Devise auf dem weitläufigen Rennsportareal in der schönen Kurpfalz. Unter der Anleitung von rennsport erfahrenen Instrukteuren stellten die hochmotivierten Sportwagenpiloten ihre fahrerische Leistung unter Beweis – und konnten sich zudem in allen Fragen der Fahrzeugsicherheit und -beherrschung beraten lassen. Die Stimmung unter den Beteiligten war den ganzen Tag über großartig: Das perfekte Hochsommerwetter, die kraftvollen Leistungssportler und die erstklassige Tagesverpflegung haben bei allen Beteiligten große Vorfreude auf das nächste Motorsport-Event im Zeichen der Faszination Porsche hervorgerufen.

Wir bedanken uns bei allen Porsche Enthusiasten für ihre Teilnahme an diesem stimmungsvollen Porsche Club Day und freuen uns darauf, Sie auch bei einem unserer nächsten Motorsport-Events wieder anzutreffen.

Porsche 911 GT3 RS · Kraftstoffverbrauch (in l/100 km): innerorts 19,2 · außerorts 9,0 · kombiniert 12,8; CO<sub>2</sub>-Emissionen kombiniert 291 g/km



# QR-CODE SCANNEN. TRAUMWAGEN AUSWÄHLEN.

**Auf der Überholspur zu  
unseren Porsche Gebrauchtwagen.**

Entdecken Sie per QR-Code unser exklusives Fahrzeugangebot und lassen Sie sich von den jungen Gebrauchten von Porsche begeistern – auch bequem von unterwegs und immer in Porsche typischer Bestzeit.

**Scannen Sie dafür einfach den abgebildeten QR-Code und Sie gelangen ohne Umwege zu unserem aktuellen Fahrzeugangebot.**





# ECHTE RENNSPORTLUFT SCHNUPPERN.

Bei unserem Sportfahrtraining auf dem Circuit de l'Anneau du Rhin.



Das eigene Fahrkönnen verbessern und so noch sicherer auf den Straßen der Welt unterwegs sein – dazu bot sich zahlreichen Kunden der Porsche Zentren der Hahn Gruppe bei unserem exklusiven Fahrsicherheitstraining am Mittwoch, 5. September 2018 auf dem anspruchsvollen Circuit de l'Anneau du Rhin die ideale Gelegenheit.

Nach der individuellen Anreise am Vorabend begrüßten wir die Teilnehmer im charman-ten Vier-Sterne-Hotel Château d'Isenbourg und ließen den Abend schließlich bei ange-regten Benzingesprächen und erfrischen- den Drinks entspannt an der Bar ausklingen.

Am nächsten Morgen ging es nach einem stärkenden Frühstück auf den abwechslungsreichen Circuit de l'Anneau du Rhin. Das traumhafte Wetter spiegelte die ausgelassene Stimmung der Sportwagenpiloten perfekt wider. Nach einem theoretischen Briefing, Warm-up und einer Streckenanalyse wurden die motorsportbegeisterten Teilnehmer in Gruppen eingeteilt, um den abwechslungsreichen Rundkurs beim geführten Fahren intensiv kennenzulernen. Dabei standen ihnen die professionellen Instrukteure des Organisationsteams HCB-Rutronik Racing unter der Leitung von Fabian Plentz mit hilfreichen Tipps zur Seite.

Zur Stärkung legten die hochmotivierten Fahrer einen kulinarischen Boxenstopp ein und nutzten anschließend die Gelegenheit, ihre Kenntnisse beim Freien Fahren unter Beweis zu stellen und das eben Gelernte auf der Rennstrecke anzuwenden.

Wir bedanken uns bei allen Teilnehmern und dem rennsporterfahrenen HCB-Team für dieses außergewöhnliche Fahrsicherheitstraining und freuen uns schon auf das nächste Fahrevent.

Porsche 911 GT3 - Kraftstoffverbrauch (in l/100 km):  
innerorts 19,7–19,4 · außerorts 8,8 · kombiniert 12,9–12,7;  
CO<sub>2</sub>-Emissionen kombiniert 290–288 g/km





# AUF DEN SPUREN VON JAMES BOND.

Die exklusive Hahn Sportwagen **on**tour Herbstausfahrt 2018.

Jede Menge Adrenalin. Atemberaubende Landschaften. Und ein Straßenabenteuer der ganz besonderen Art. Vom 14. bis 16. September 2018 waren zahlreiche Agenten unterwegs im Geheimauftrag der Hahn Gruppe, um bei der exklusiven Hahn Sportwagen **on**tour Herbstausfahrt die Drehorte des James-Bond-Blockbusters „Spectre“ zu erkunden.



Scannen Sie den QR-Code und Sie gelangen direkt zu der Bildergalerie unserer Herbstausfahrt.

Plansee

Sölden







## In geheimer Mission.

Nach einem stärkenden Frühstück starteten die Agenten am Freitag mit ihren bestens ausgestatteten Sportwagen ihre Mission. Die kurvenreichen Straßen führten über den Plansee nach Garmisch und zu einer exklusiven Schanzenführung. Hier erfuhren sie alles Wissenswerte über das Skispringen und konnten gleichzeitig noch eine traumhafte Aussicht vom Schanzenturm genießen.



## Kulinarisches Casino Royale.

Am Abend wurde die Spur von 007 vielversprechend: Auf die Agenten wartete ein exquisites 6-Gänge-Menü unter dem Motto „Casino Royale“. Nachts konnten sich die Porsche Enthusiasten im Design- und Wellnesshotel Bergland Sölden, in dem auch Daniel Craig während der Dreharbeiten zu „Spectre“ beheimatet war, von ihrem Geheimauftrag erholen. Mit seinem Fünf-Sterne-Komfort, dem minimalistischen Stil und dem modernsten alpenländischen Ambiente war das Hotel eine wahre Wohlfühl-Oase.





## Auf Kurvenjagd.

Die Mission 007 führte die Sportwagen-begeisterten am Samstag über die Gletscherstraße und zum Top Mountain Motorcycle Museum in Hochgurgl, das mit über 230 klassischen Motorrädern beeindruckte. Anschließend folgten einige Agenten einer Spur in luftige Höhe und ließen die malerische Landschaft bei einem Helikopterflug weit unter sich. Der Abend endete in einer stimmungsvollen Hüttengaudi auf einer urigen Alm.

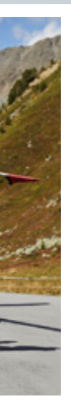
Am letzten Tag der **ontour** Herbstausfahrt 2018 erwartete die Agenten ein ganz besonderes Highlight: Bei einer exklusiven Gondelfahrt begaben sie sich auf 3.040 Meter Höhe auf den Gipfel des Gaislachkogels. Dort besichtigten sie das James-Bond-Museum „007 ELEMENTS“, das mit einer cineastischen Installation durch die legendäre Geschichte der James-Bond-Filme führt. Zum Abschluss ließen sich die Porsche Enthusiasten im Gourmetrestaurant ice Q von kulinarischen Kreationen verwöhnen – selbstverständlich geschüttelt, nicht gerührt.



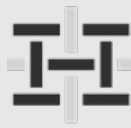
Mehr Infos unter dem Link:  
[www.007elements.soelden.com](http://www.007elements.soelden.com)



Wir bedanken uns bei allen Agenten für ihren Einsatz an der spektakulären **ontour** Herbstausfahrt 2018 und freuen uns schon auf die nächste gemeinsame Hahn Sportwagen **ontour** Mission.





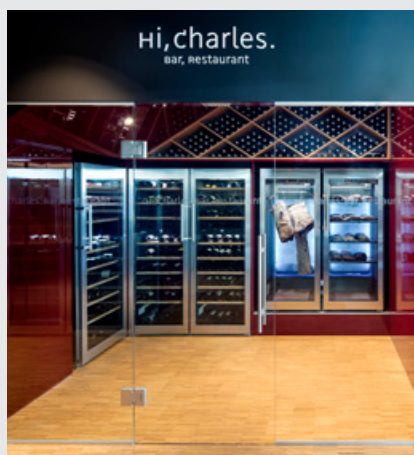


**HOTEL AM REMSPARK.**  
DAS BUSINESS & LIFESTYLE HOTEL IN SCHWÄBISCH GMÜND.



Unmittelbar an der Rems gelegen, unweit vom Bahnhof und Stadtzentrum entfernt, halb im Grünen prägt das Hotel am Remspark mit seiner unverwechselbaren silbernen Fassade das Stadtbild von Schwäbisch Gmünd.

**Erleben Sie das Hotel am Remspark selbst und lassen Sie sich von Kulinarik, Design und Exklusivität verwöhnen.**



[www.hotelamremspark.de](http://www.hotelamremspark.de)





# WASEN HOCHGENUSS.

**Mit den Porsche Zentren der Hahn Gruppe  
auf dem Cannstatter Wasen.**

Ausgelassene Stimmung, Tradition und schwäbische Gemütlichkeit: Am Dienstag, 9. Oktober 2018 stand der dritte **ontour** Wasenbesuch der Porsche Zentren der Hahn Gruppe auf dem Programm.

Rund 180 Porsche Enthusiasten und Mitarbeiter aller Porsche Zentren der Hahn Gruppe haben sich an diesem Abend versammelt, um gemeinsam auf dem Cannstatter Wasen wahren Hochgenuss zu erleben. Gemeinsam verbrachten wir einen stimmungsvollen Abend in der exklusiven TA OS Lodge im Dinkelacker Festzelt Klaus & Klaus. Bei uriger Stimmung und mitreißender Musik ließen wir uns von zünftigen Spezialitäten aus regionalen Produkten, kühlen Erfrischungen der Dinkelacker Brauerei und edlen Tropfen des Weinguts Ebner verwöhnen.

Wir bedanken uns bei allen Teilnehmern für diese schönen Stunden in bester Gesellschaft sowie bei Alexander Dohnt und seinem Team für diesen einmaligen Abend in gemütlicher Festzeltatmosphäre. Ein wahrer Hochgenuss auf dem Wasen.





01



## ORIGINALE FÜR IHREN KLASSIKER.

**Klassische Porsche Modelle bringen seit vielen Jahren beste Performance auf die Straße. Kilometer für Kilometer. Im besten Fall: ein Leben lang.**

Dabei sind es die kleinen Dinge, die einen Klassiker so besonders machen. Die ihm seinen eigenen Charakter geben, den es zu bewahren gilt – bis ins kleinste Detail. Da ist es gut zu wissen, dass es für etwas Unersetzliches passende Originalteile gibt. Für einen performancestarken Auftritt – wie am ersten Tag.



02



03



04



## PORSCHE CLASSIC

### 01 | Bedienknöpfe 356, Knopf-Set

Porsche Classic setzt auch auf die inneren Werte Ihres Klassikers. Aus diesem Grund wurden zahlreiche Bedienknöpfe für die 356 Modelle (1955 bis 1965) neu aufgelegt. In Form, Farbe und Haptik entsprechen die Knöpfe ganz den original verbauten Knöpfen. Sie sind verfügbar in den Farben Elfenbein, Beige und Grau sowie in Schwarz für Modelle ab dem 356 B T5.

Elfenbein: **PCG35655200300**

Beige: **PCG35655200500**

Grau: **PCG35655200600**

Schwarz: **PCG35655200700** je Set ab **EUR 264,-**

### 02 | Porsche Classic Vehicle Tracking System

Mit dem Porsche Classic Vehicle Tracking System und der dazugehörigen App bieten wir Ihnen ein innovatives Sicherheitssystem mit GPS-gestützter Überwachung. Damit Ihr Porsche dort bleibt, wo er hingehört: ganz nah bei Ihnen.

Die App bietet Ihnen zudem eine Vielzahl nützlicher Steuerungs- und Kontrollfunktionen:

- Alarmmeldung
- Werkstatt- bzw. Transport-Modus
- Geo-Fence und Geschwindigkeitskontrolle
- Car Finder-Funktion
- Routeninformationen

**PCG04490290**

Preis zzgl. Einbau  
und Servicegebühr

**ab EUR 833,-**

### 03 | ORIGINALE 04 – der Porsche Classic Katalog

In dem Porsche Classic Katalog „ORIGINALE 04“ stellen wir Ihnen eine Auswahl von Produkthighlights und Neuheiten aus dem Porsche Classic Ersatzteil- und Zubehörsortiment vor.

**Kostenlos in Ihrem  
Porsche Zentrum erhältlich**

### 04 | Originalgetreue Werkzeugtasche

Ihr Klassiker ist ein Original. Und Originale verdienen besondere Behandlung – mit einem Porsche Classic Werkzeugset. Die Tasche enthält alles, was Sie benötigen, um Ihren Porsche nach dem Anspruch der originalen Betriebsanleitungen selbst zu warten. Die Werkzeuge wurden auf Basis ursprünglicher Originalteile produziert, verbessert und sind nun mit dem Porsche Schriftzug versehen. Inkl. ausklappbarem Schutz für Ihre Knie aus Echtleder.

**PCG64472110 (356)**

**PCG90172110 (911)**

je Tasche ab **EUR 417,-**

# EIN KLEINER WEIHNACHTSGRUSS.

---

2018 neigt sich seinem Ende zu und Weihnachten steht vor der Tür. Das Fest, an dem Träume zur Realität werden. An dem wir uns die Zeit nehmen, um den Menschen, die uns am Herzen liegen, eine Freude zu bereiten. Und um die zurückliegenden Monate mit ihren zahlreichen Erlebnissen Revue passieren zu lassen.

Wir möchten Ihnen ganz herzlich für Ihre Treue und Ihr Vertrauen in die Arbeit der Porsche Zentren der Hahn Gruppe danken. Wir wünschen Ihnen und Ihren Liebsten ein besinnliches Weihnachtsfest, erholsame Feiertage und einen guten Start in das neue Jahr.

**Möge Ihnen 2019 viel Freude, Gesundheit und jede Menge intensiven Fahrspaß hinter dem Steuer Ihres Porsche bescheren.**



Wilfried Honig  
Geschäftsführer  
Porsche Zentrum Böblingen



David Mayer  
Markenverantwortlicher  
Porsche Zentrum Göppingen



Michael Wiedmann  
Geschäftsführer  
Porsche Zentrum Pforzheim



Harald Ruff  
Geschäftsführer  
Porsche Zentrum Reutlingen



Tobias Rombold  
Geschäftsführer  
Porsche Zentrum Schwäbisch Gmünd





# Eine Ikone in einer Welt voller Icons.

## Hier die Ikone zum Anfassen:

Der neue 911. Ab dem 13.03.2019 live in Ihrem Porsche Zentrum.



**Hahn  
Gruppe**

**Porsche Zentrum  
Schwäbisch Gmünd**  
Hahn Sportwagen  
Schwäbisch Gmünd GmbH  
Ferdinand-Porsche-Weg 1  
73529 Schwäbisch Gmünd  
Tel. 07171 779919-11  
[www.porsche-schwaebisch-gmuend.de](http://www.porsche-schwaebisch-gmuend.de)

Kraftstoffverbrauch (in l/100 km) innerorts 11,1–10,7 · außerorts 7,9–7,8 · kombiniert 9,0–8,9; CO<sub>2</sub>-Emissionen kombiniert 206–205 g/km



**PORSCHE**